



DERMATOPHILOSE

Dahmani Ali / Metref khiredine Ahmed

MCA

ISV de Blida / Université Saad Dahlab.

Cours animaux d'élevage 4 eme année

2024-2025

Dahmani Ali

DERMATOPHILOSE

Synonymes:

- Streptothricose,
- Lumpy wool disease,

Définition

La dermatophilose est une dermatite exsudative qui affecte:

- bovins,
- moutons & chèvres
- chevaux,
- chiens & chats,
- reptiles
- occasionnellement l'homme

Répartition

- Cette affection est Cosmopolite.
- fréquente en zones tropicales et subtropicales.
- Très contagieuse sous ce climat
- conséquences économiques grave en absence de traitements.

Agent pathogène

***Dermatophilus congolensis* :**

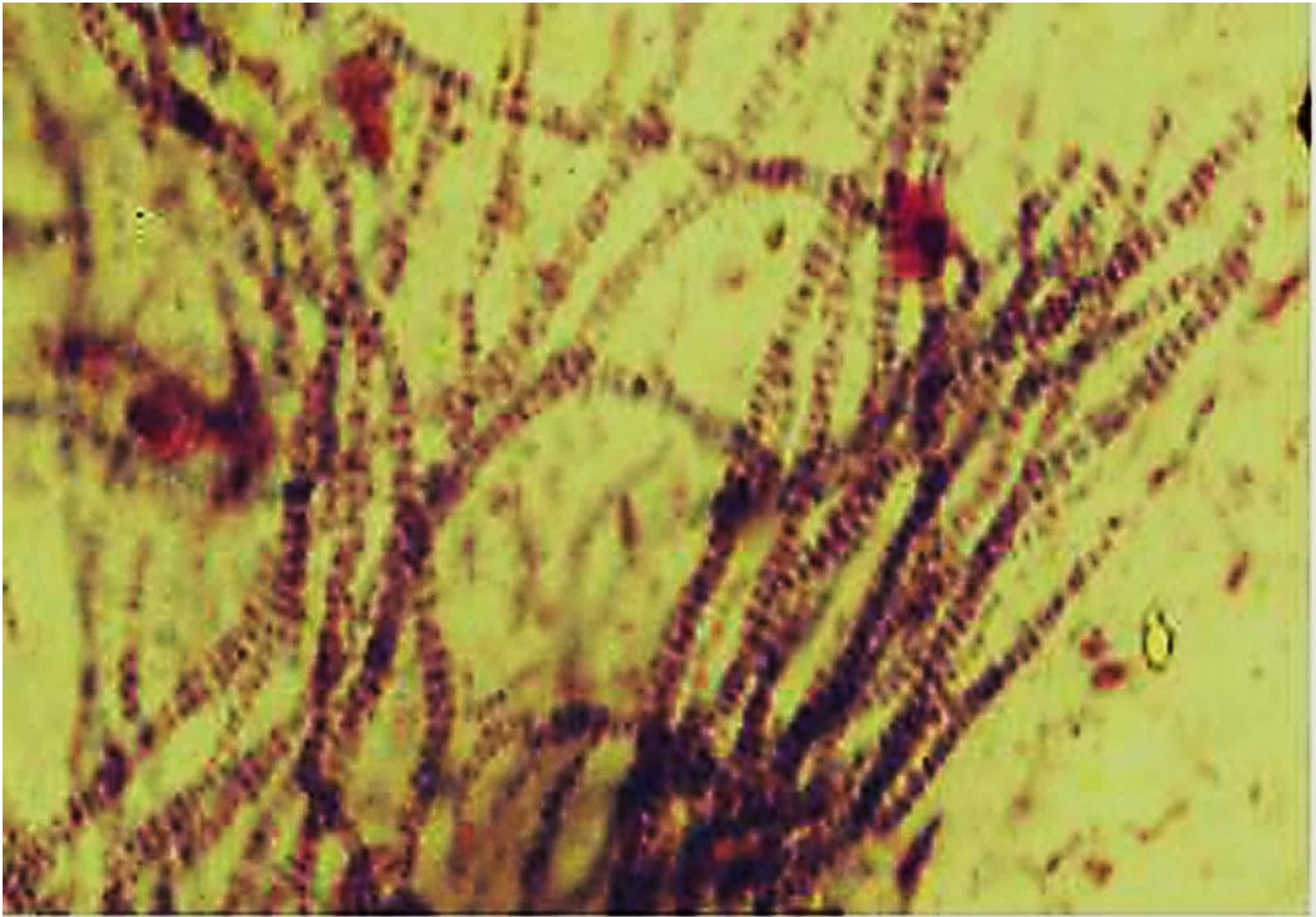
Décrite au Congo, Cette bactérie a été pendant longtemps considérée comme un champignon.

- Ordre: *Actinomycétales*
- Famille: *Dermatophilaceae*.
- genre: *Dermatophilus*
- comprend deux espèces
 - *D. congolensis* ,
 - *D. chelonae*

agent pathogène

- *Dermatophilus congolensis* affecte l'épiderme, provoque la formation de croûtes.
- mis en évidence :
 - dans les frottis de croûtes ramollies dans de l'eau.
 - sur des calques sur lames de la base de croûtes fraîchement arrachées.
- apparaît sous forme de filaments ramifiés contenant de multiples rangées de Cocci.

- *peut être détecté dans les coupes histologiques*
- *par coloration au Giemsa ou par immunofluorescence.*
- des taux élevés d'anticorps associés à une infection clinique, ont une valeur diagnostique



LAGNEAU P.-E., CZAPLICKI G.

Facteurs de risques

- Températures chaudes et humides.
- Pluies abondantes .
- Parasites externes.
- Longueur des poils.
- Régions: zones tropicales et subtropicales.
- Races. Certaines races sont plus sensibles que d'autres

Signes cliniques

- Lésions de type suppuratifs.
- Regroupement de poils en forme de pinceau de peintre .
- La touffe de poil s'enlève facilement.
- Laissant apparaitre une zone purulente ulcérée.



- Généralement le prurit est absent.
- Souvent l'infection débute sur la croupe
- Près de la queue.
- Ou sur la ligne du dos.



- L'infection peut s'étendre à d'autres zone et même envahir tout le corps de l'animal.



- Quant les cours/parcours extérieurs sont boueuses, les membres peuvent être touchés les premiers.



- Chez le veau, les lésions peuvent débuter près du mufle/sur les joues, il contamine/se contamine lors de la tétée sur le pis et le périnée atteint de dermatophilose



Dahmani Ali

Diagnostic /Traitement

- Lésions observées.
- Identification de l'agent.

Traitement Locale :

- Antisepsie locale (a base d'iode).

Traitement systémique:

- penicilline , IM pdt 5-7jours.
- Oxytetracycline LA, 20mg/kg en IM .

Le traitement est difficile dans les zones tropicales surtout si elles sont associées aux tiques,



Dermatophilose (Photos Dahmani Ali)

Merci