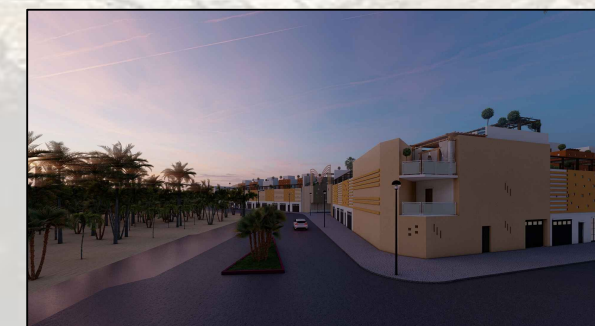
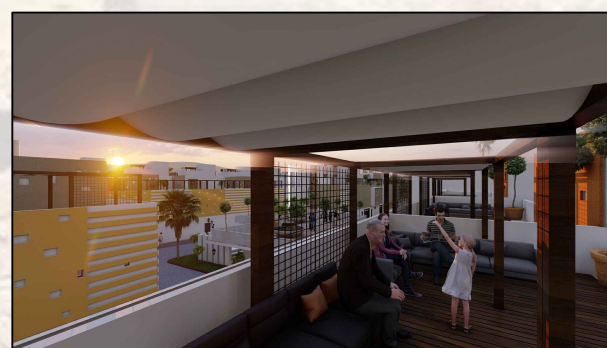
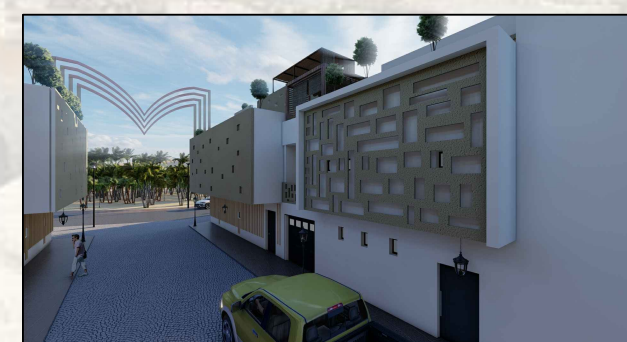
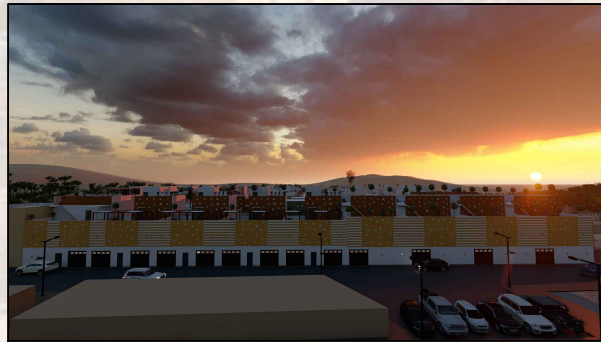
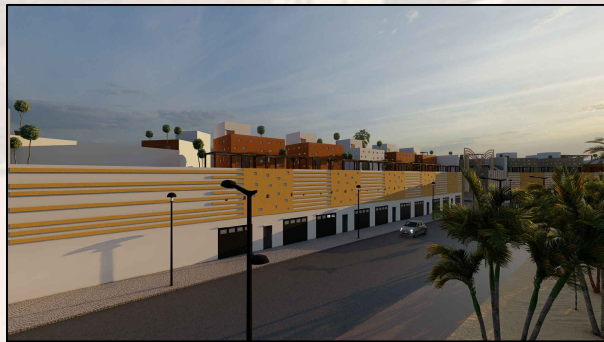
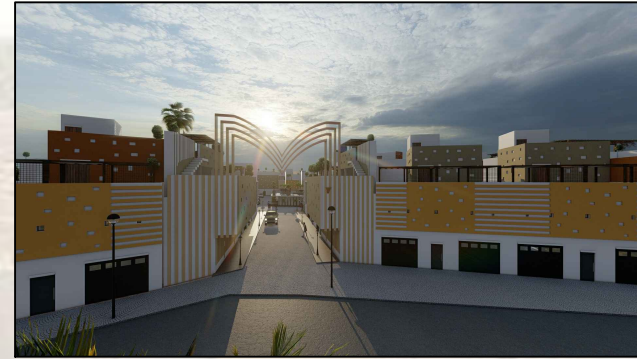


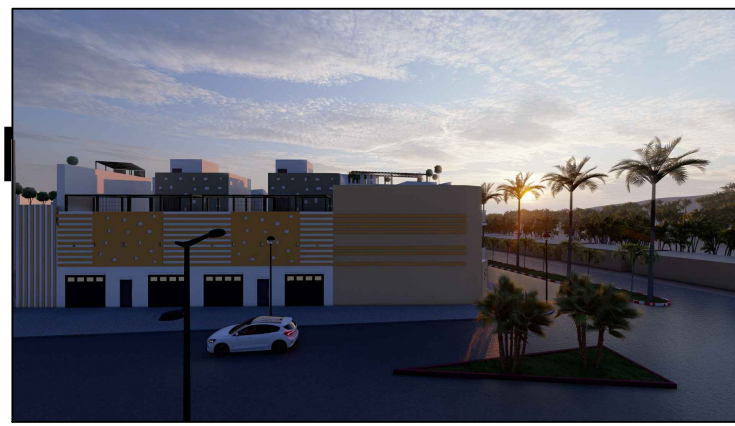
**ESSAI DE RECONSTRUCTION A L'INTERIEUR
DU KSAR D'OUARGLA - 90 logements individuels**



**ESSAI DE RECONSTRUCTION A L'INTERIEUR
DU KSAR D'OUARGLA - 90 logements individuels**



**ESSAI DE RECONSTRUCTION A L'INTERIEUR
DU KSAR D'OUARGLA - 90 logements individuels**

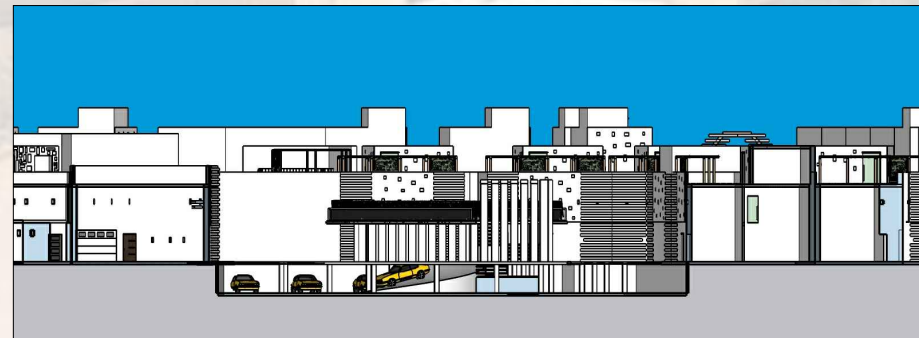


**ESSAI DE RECONSTRUCTION A L'INTERIEUR
DU KSAR D'OUARGLA - 90 logements individuels**

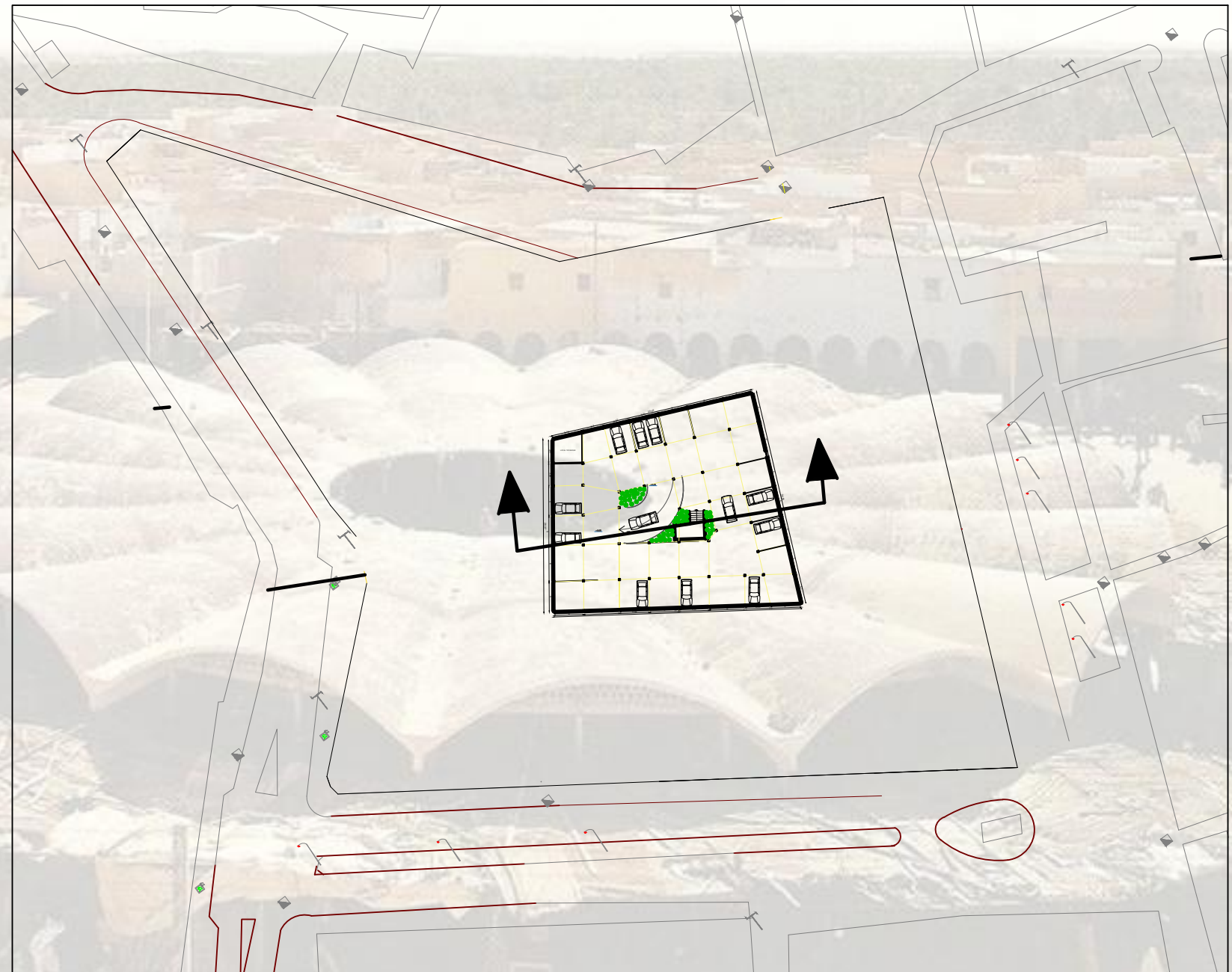




**ESSAI DE RECONSTRUCTION A L'INTERIEUR
DU KSAR D'OUARGLA - 90 logements individuels**

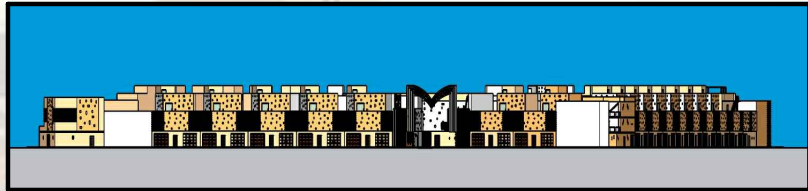


COUPE URBAINE

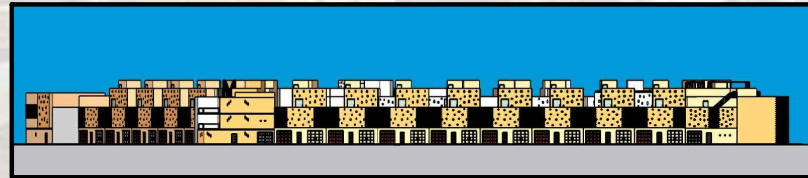


PLAN DE PARKING

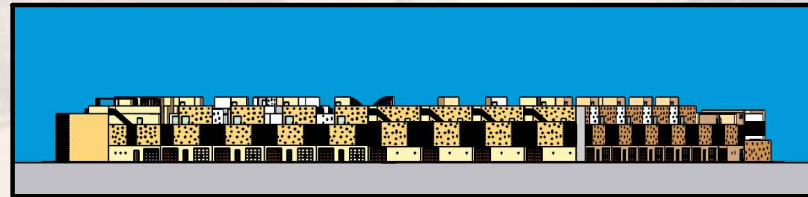
**ESSAI DE RECONSTRUCTION A L'INTERIEUR
DU KSAR D'OUARGLA - 90 logements individuels**



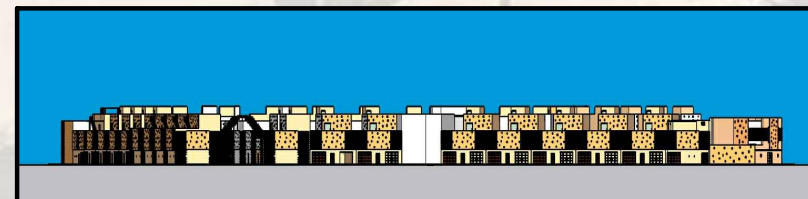
FACAD Nord-Ouest



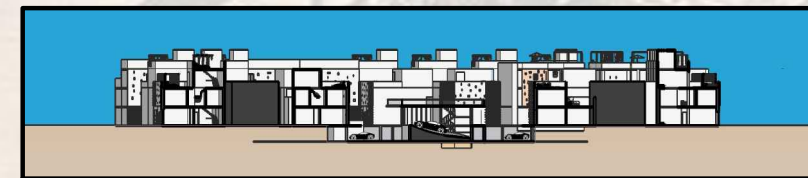
FACADE Sud-EST



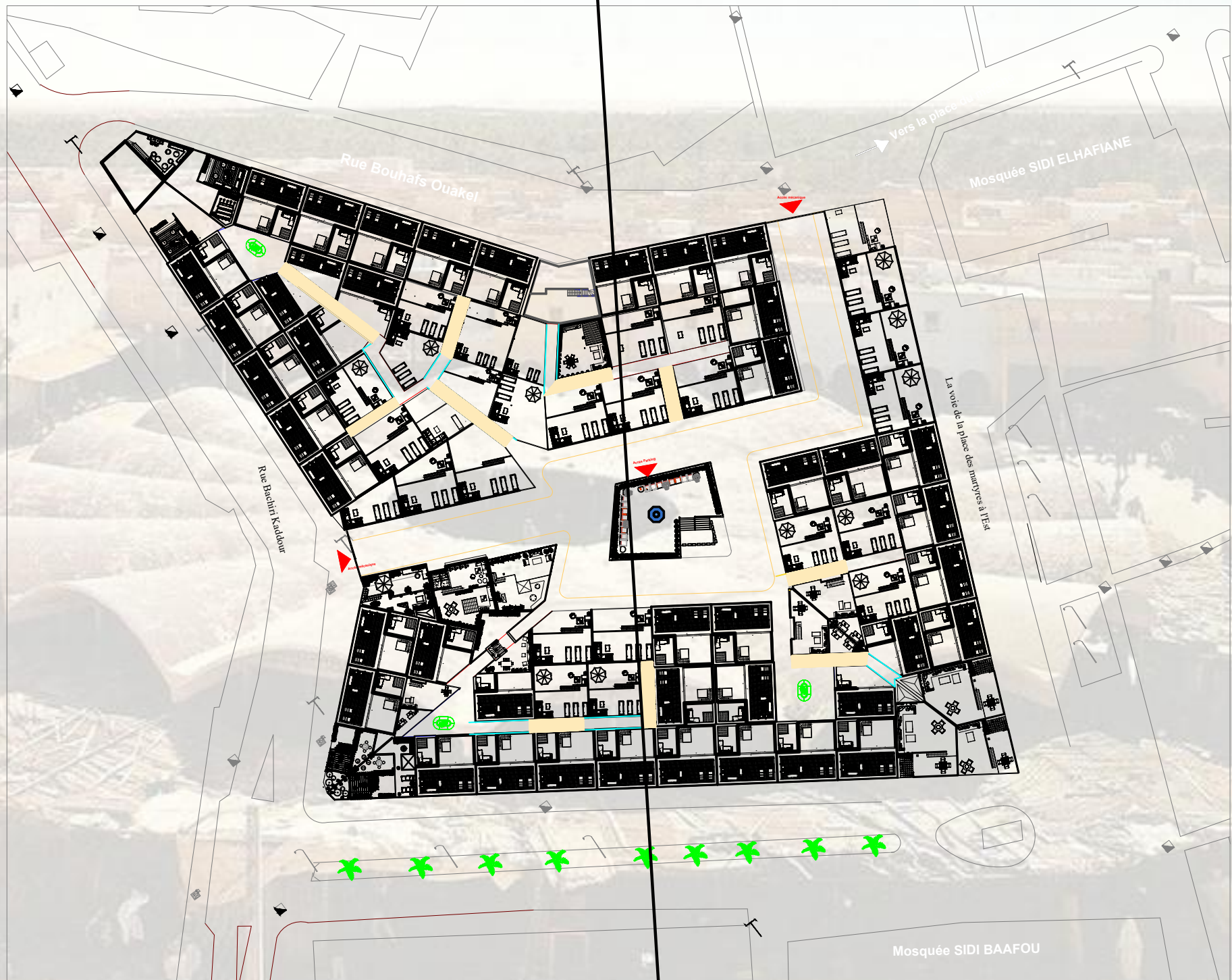
FACADE NORD-EST



FACADE Sud- Ouest



COUPE URBAINE



PLAN DE MASSE



**ESSAI DE RECONSTRUCTION A L'INTERIEUR
DU KSAR D'OUARGLA - 90 logements individuels**



FACADES URBAINES



PLAN DE MASSE

ESSAI DE RECONSTRUCTION A L'INTERIEUR DU KSAR D'OUARGLA - 90 logements individuels



TYPE	SITUATION DE PARCELLE	NOMBRE DE MAISONS
	sur la voie principale : 1 façade	27
	sur la voie principale : 3 façades	01
	sur la voie principale : 1 façade	02
	sur Tadjmaat et impasse : 2 façades	02
	sur impasse : 2 façades	03
	sur la voie principale : 1 façade	02
	sur la voie mécanique : 1 façade	02
	sur impasse : 2 façades	01
	sur la voie principale : 1 façade	01
	sur la voie principale et la voie mécanique : 2 façades	04
	sur la voie mécanique : 1 façade	17
	sur la voie mécanique : 2 façades	03
	sur impasse : 1 façade	02
	sur la voie mécanique et impasse : 2 façades	02
	sur impasse : 1 façade	02
	sur Tadjmaat et impasse : 2 façades	04
	sur la voie principale et la voie mécanique : 2 façades	02
	sur la voie mécanique : 2 façades	01
	sur la voie principale : 1 façade	02
	sur la voie mécanique et impasse : 2 façades	01
	sur la voie principale : 2 façades	01