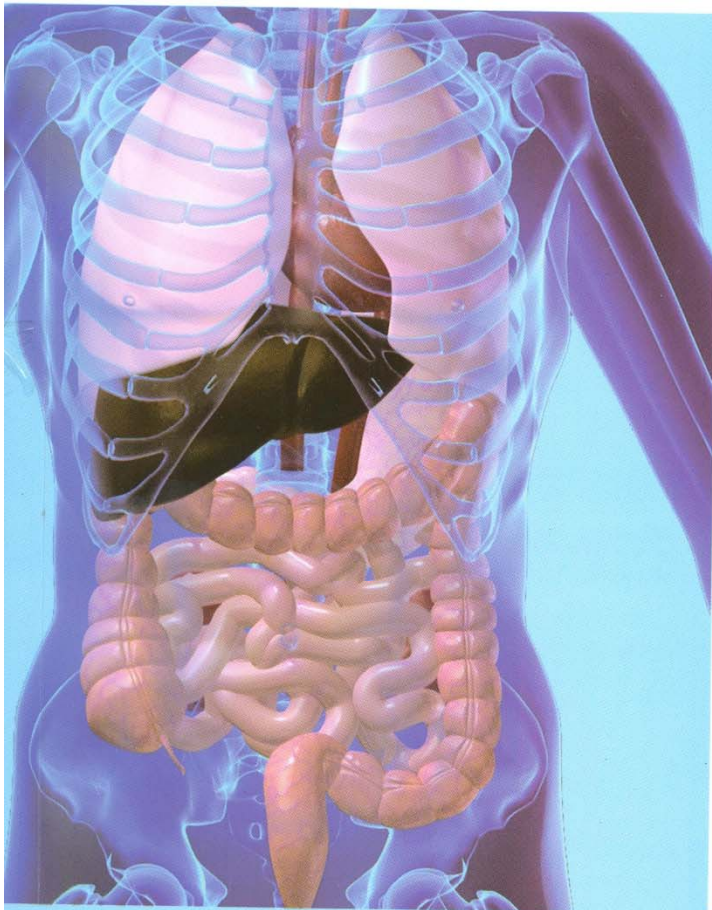


Soraya Ayoub

RECUEIL DE CONFÉRENCES EN MÉDECINE INTERNE



Première année de résidanat

Tome 2

 OFFICE DES PUBLICATIONS UNIVERSITAIRES

Soraya Ayoub
Hôpital Bologhine



RECUEIL DE CONFERENCES EN MEDECINE INTERNE

Première année de résidanat

Tome 2

2^{ème} Edition



OFFICE DES PUBLICATIONS UNIVERSITAIRES

TABLE DES MATIERES

Tome 2

INTRODUCTION.....	3
PROGRAMME NATIONAL DE PREMIERE ANNEE DE MEDECINE INTERNE.....	5
ENSEIGNANTS AYANT PARTICIPES A LA REALISATION DE L'OUVRAGE.....	7
CARDIOLOGIE	9
DOULEURS THORACIQUES.....	11
DIAGNOSTICS DU RETRECISSEMENT MITRAL.....	15
COMPLICATIONS ET TRAITEMENT DU RETRECISSEMENT MITRAL.....	23
INSUFFISANCE MITRALE: SIGNES, DIAGNOSTICS ET TRAITEMENT.....	29
L'INSUFFISANCE AORTIQUE: SIGNES, DIAGNOSTICS ET TRAITEMENT.....	39
RETRECISSEMENT AORTIQUE: SIGNES, DIAGNOSTICS ET TRAITEMENT.....	47
CAT DEVANT DES OEDEMES DES MEMBRES INFERIEURS.....	55
FORMES CLINIQUES ET TRAITEMENT DES INSUFFISANCES CARDIAQUES.....	59
CAT DEVANT UN OEDEME AIGU DU POUMON.....	87
DIAGNOSTIC ET TRAITEMENT DU CHOC CARADIOGENIQUE.....	103
CAT DEVANT UNE HYPERTENSION ARTERIELLE ESSENTIELLE.....	117
ISCHÉMIE ARTÉRIELLE AIGUË DES MEMBRES.....	147
DIAGNOSTICS DES EMBOLIES PULMONAIRES.....	159
DIAGNOSTICS DES TVP des MEMBRES INFERIEURS	179
FORMES CLINIQUES DES TVP des MEMBRES INFERIEURS.....	187
HEMATOLOGIE	193
ORIENTATION DIAGNOSTIQUE DEVANT DES ADÉNOPATHIES SUPERFICIELLES.....	195
CAT DEVANT UN PURPURA.....	203
CAT DEVANT UNE ANEMIE.....	215
PLACE DES EXAMENS COMPLEMENTAIRES DANS LE DIAGNOSTIC ET LA SURVEILLANCE DE LA MALADIE DE BIERMER	221
DIAGNOSTICS DES SPLÉNOMÉGALIES HÉMATOLOGIQUES.....	225
HYPERLEUCOCYTOSES.....	233
HYPERÉOSINOPHILIES.....	235
MONOCYTOSE	237
MYÉLÉMIE.....	239
POLYNUCLEOSE NEUTROPHILE.....	241
SYNDROME MONONUCLEOSIQUE.....	243
CAT DEVANT UNE LEUCOPÉNIE	245
LEUCOPENIES.....	251
GROUPES SANGUINS et REGLES TRANSFUSIONNELLES.....	257
PRODUITS SANGUINS UTILISES EN TRANSFUSION.....	259
ACCIDENTS TRANSFUSIONNELS et HEMOVIGILANCE.....	263
TABLE DES MATIERES.....	275