

9 SEPTEMBRE 1982 N° 37

HEBDOMADAIRE

L'USINE

NOUVELLE

LE SACRIFICE DES CADRES

Une interview
exclusive de
Paul Marchelli,
délégué général
de la CGC

BANQUE DE
DONNEES:
UN VÉRITABLE
OUTIL DE
GESTION SOCIALE

LE BRASAGE
FORT REPREND
DES FORCES

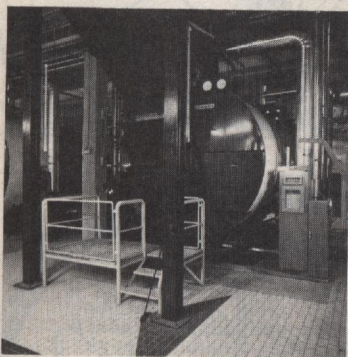
L'USINE

NOUVELLE

9 SEPTEMBRE 1982 - N° 37

industries

**CHAUDIÈRES
A CHARBON :
UN MARCHÉ
DEJÀ
DISPUTE**
P. 65



Clarke-Chapman

La politique de retour au charbon a tout changé, et sur un marché qui devrait tripler d'ici à 1990, la concurrence se fait de plus en plus vive. Seules survivront les entreprises capables d'atteindre la taille européenne indispensable au financement de la recherche et développement.

dossier

**LE
SACRIFICE
DES
CADRES**
P. 76



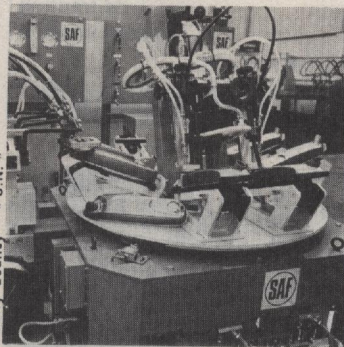
Gilles Coutin - « U.N. »

Démotivation et colère. Tel est, selon Paul Marchelli, l'état d'esprit de l'encadrement. Fiscalité, politique salariale du gouvernement, rapports avec les chefs d'entreprise, nouveaux droits des travailleurs : autant de domaines où les cadres ont le sentiment d'avoir été sacrifiés, même si la rencontre avec Pierre Mauroy a semblé atténuer certains griefs. Le délégué général de la CGC s'en explique à « L'Usine Nouvelle » dans le langage direct, parfois empreint de verveur qui le caractérise.

Notre prochain dossier :
**LES JEUNES LOUPS
DE L'INFORMATIQUE**

produire

**LE
BRASAGE
FORT
REPREND
DES FORCES**
P. 83

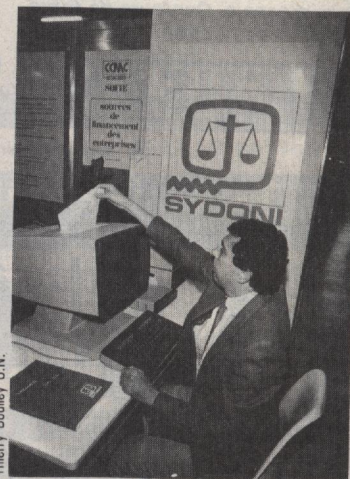


Thierry Bouley - « U.N. »

Si la brasure à l'argent conserve l'éventail le plus large d'utilisations, elle perd irrémédiablement du terrain face aux métaux d'apport à base de cuivre, de phosphore-cuivre ou d'aluminium. L'évolution du matériel vers l'automatisation ou la semi-automatisation a fait aussi sortir de son empirisme le brasage fort.

social

**BANQUE
DE DONNÉES :
UN VÉRITABLE
OUTIL DE GESTION
SOCIALE**
P. 91



Thierry Bouley U.N.

Difficile de convaincre les hommes du personnel et les juristes de l'efficacité des banques de données sociales. Pourtant, les pionniers qui les expérimentent admettent sans réserve leur utilité. Encore faut-il choisir avec soin la ou les banques susceptibles de répondre à ses besoins et les utiliser à bon escient.