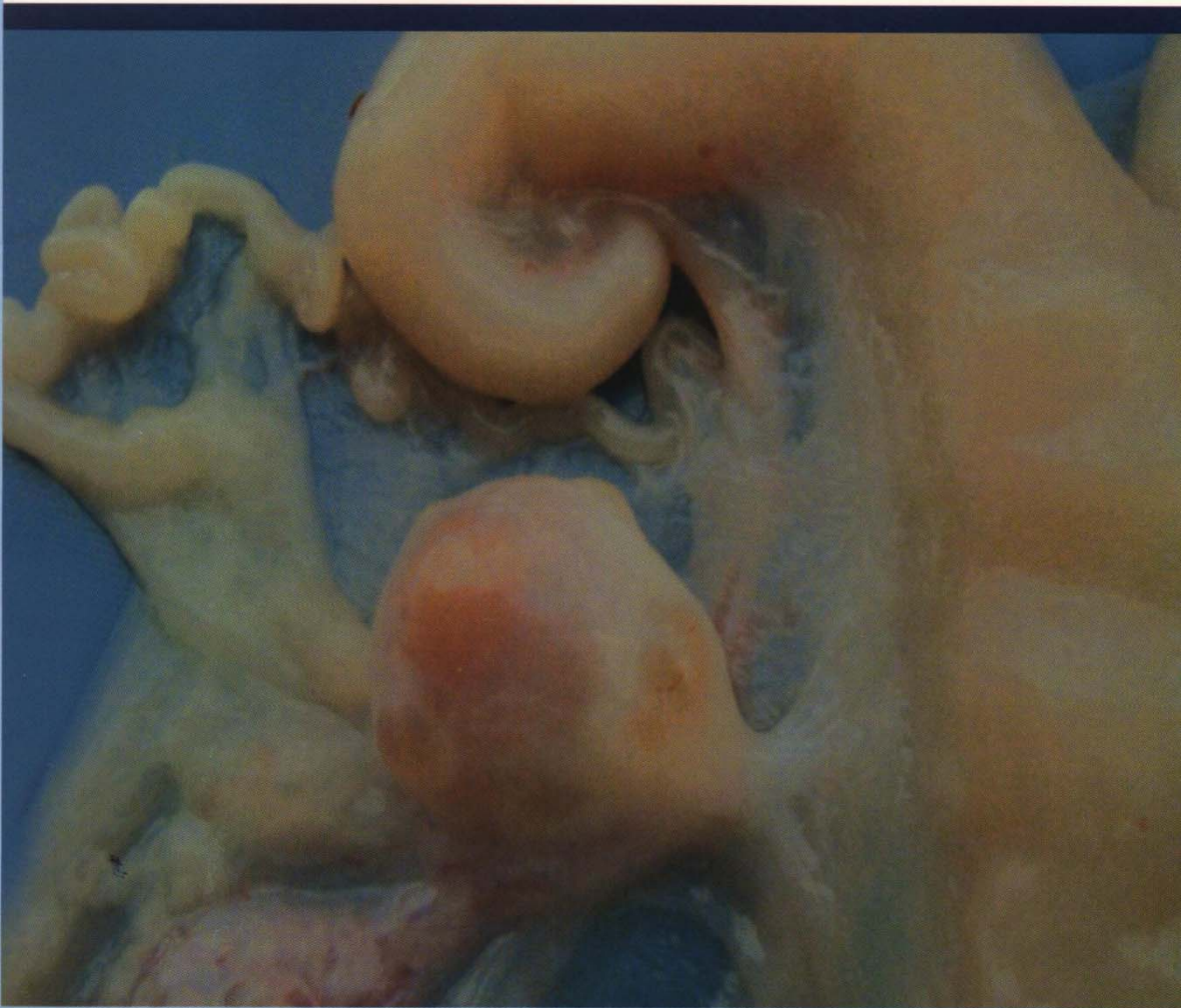


FATIMA BENCHAIB KHOUDJA

# PRÉCIS D'ANATOMIE GÉNITALE FEMELLE

Particularités des organes génitaux  
(Brebis, Chèvre, Vache)



OFFICE DES PUBLICATIONS UNIVERSITAIRES

**SOMMAIRE**

	<b>Pages</b>
<i>AVANT-PROPOS</i> .....	07
<b>APPAREIL GENITAL FEMELLE DES RUMINANTS</b> .....	<b>09</b>
DESCRIPTION .....	09
Ovaire- Conformation .....	09
Vaisseaux et nerfs .....	14
Trompe utérine-Conformation .....	15
Vaisseaux et nerfs .....	17
Utérus-Conformation externe .....	17
Utérus- Conformation interne .....	20
Col de l'utérus-Conformation .....	24
Vaisseaux et nerfs .....	28
<b>MODIFICATIONS APPORTEES PAR LA GESTATION</b> .....	<b>29</b>
Conformation .....	29
Topographie .....	31
Structure .....	31
<b>ANNEXES FCETALES ET PLACENTA</b> .....	<b>33</b>
Annexes fœtales .....	33
Le cordon ombilical .....	38
Placenta-Conformation .....	39
Vagin - vestibule - Vulve .....	40
Vaisseaux et nerfs .....	43
Le vestibule du vagin-Vulve .....	43
<b>REFERENCES BIBLIOGRAPHIQUES</b> .....	<b>45</b>