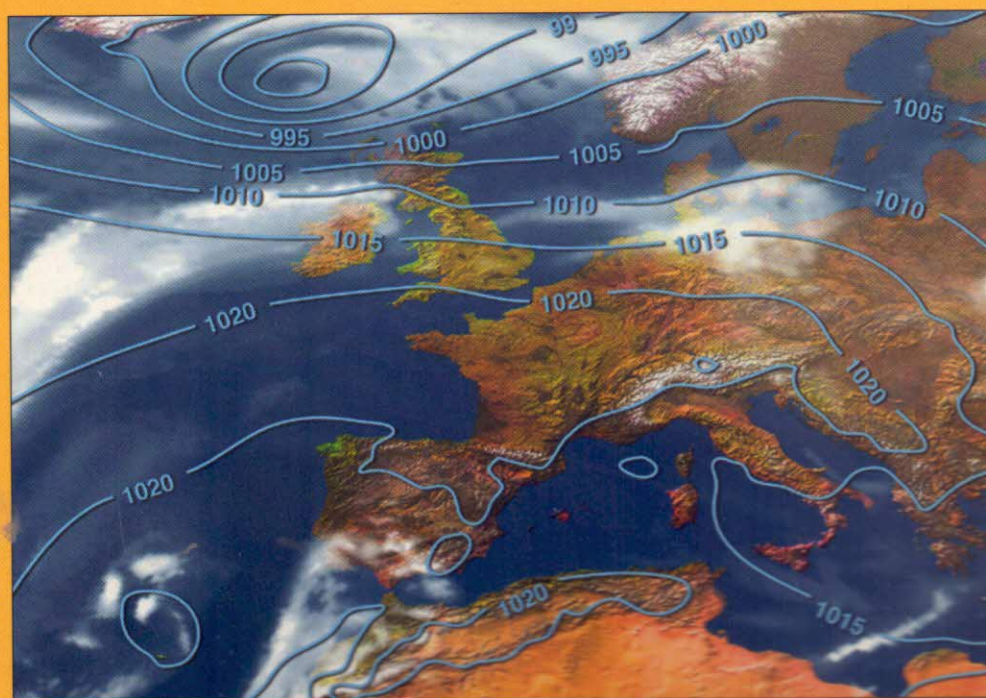


ANNALES

DES PONTS ET CHAUSSÉES

INGÉNIEUR SCIENCE SOCIÉTÉ



LA MODÉLISATION ÉVOLUTION DES PRATIQUES



Revue trimestrielle, fondée en 1831

ELSEVIER

nouvelle série N° 107-108, juillet-décembre 2003



ANNALES

DES PONTS ET CHAUSSÉES

INGÉNIEUR SCIENCE SOCIÉTÉ

N° 107-108, 2003

- ◆ Éditorial ————— J.-P. GALLAND
- ◆ Histoires, héritages, et herméneutique :
la vie quotidienne des mathématiques de l'ingénieur ————— C. BISSELL
- ◆ Modèles mathématiques et modèles informatiques :
sur la théorie du modèle ————— C. LOBRY
- ◆ De la modélisation à la conception assistée par ordinateur.
La modélisation déclarative ————— G. HÉGRON
- ◆ Les modèles pour la gestion des eaux urbaines ;
exemples au long du cycle de l'eau ————— B. TASSIN, M. DELBEC, E. GAUME,
M.-C. GROMMAIRIE-METZ, A. KANSO,
J.-M. MOUCHEL, B. VINÇON-LEITE, V. THOUVIN
- ◆ Quelques aspects de la modélisation de la pollution atmosphérique ————— B. SPORTISSE
- ◆ La modélisation de l'atmosphère et la prévision numérique du temps — J. PAILLEUX, J.-F. GELEYN
- ◆ Décrire, illustrer, convaincre. Les usages médiatiques contradictoires
des images de la modélisation climatique ————— E. PARIS
- ◆ Evaluation intégrée et modélisation : comment le changement climatique
a transformé la conception que nous nous faisons des problèmes de décision — P. MATARASSO
- ◆ Genèse et limites des modèles d'évaluation intégrée (Integrated Assessment Models) — H. KIEKEN