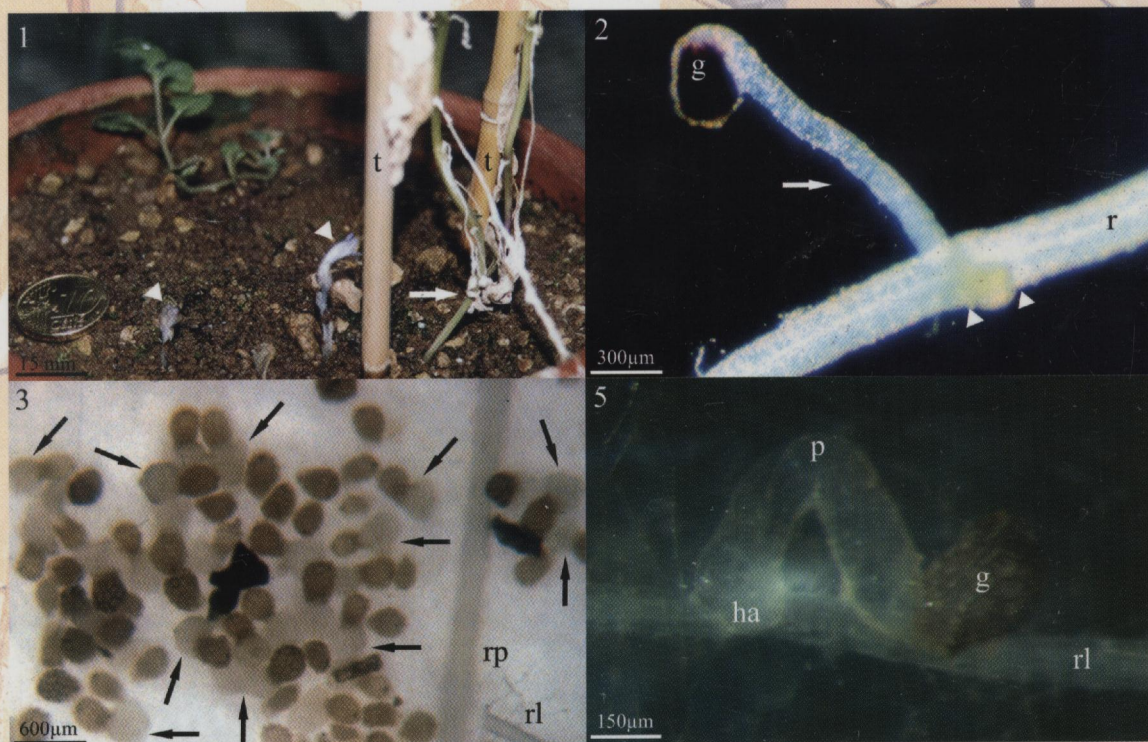


COMPTES RENDUS

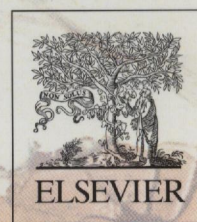
Tome 326
fascicule 7

Juillet 2003
ISSN 1631-0691

BIOLOGIES



ACADÉMIE DES SCIENCES — PARIS



COMPTES RENDUS BIOLOGIES

ACADÉMIE DES SCIENCES, PARIS

2003 – Tome 326 – N° 7

Cell biology

- Identification of new partners of the epithelial sodium channel alpha subunit

Laurence Malbert-Colas, Gaël Nicolas,
Colette Galand, Marie-Christine Lecomte,
Didier Dhermy 615

Neurosciences

- A new way of analysing symmetrical and asymmetrical gaits in quadrupeds

Anick Abourachid 625

Biologie et pathologie végétales

- Rôle de l'homme dans l'histoire de la végétation de la vallée Ellero (Alpes maritimes, Italie)

Elena Ortu, Fernand David,
Rosanna Caramiello 631

Plant biology and pathology

- Changes in antioxidant and lignifying enzyme activities in sunflower roots (*Helianthus annuus* L.) stressed with copper excess

Hager Jouili, Ezzedine El Ferjani 639

Biologie et pathologie végétales

- Rôle potentiel des plantes adventices du colza d'hiver dans l'extension de l'orobanche rameuse en Poitou-Charentes

Stéphanie Gibot-Leclerc, Marianne Brault,
Xavier Pinochet, Georges Sallé 645

Pharmacologie, toxicologie

- Le mécanisme de défense multixénobiotique (MDMX) chez les bivalves

Sandrine Pain, Marc Parant 659

Medical sciences

- Stem cells: ethics, legislation and regulation

Onora O'Neill 673

Ecology

- Maternal food calling in domestic hens: influence of feeding context

Aline-Marie Wauters,
Marie-Annick Richard-Yris 677

Evolution

- Status of the so-called African pygmy elephant (*Loxodonta pumilio* (NOACK 1906)): phylogeny of cytochrome *b* and mitochondrial control region sequences

Régis Debruyne, Arnaud Van Holt,
Véronique Barriol, Pascal Tassy 687