



République Algérienne Démocratique et Populaire
Ministère de l'Enseignement Supérieur et de la Recherche
Scientifique
Université Saad Dahlab Blida
Faculté des sciences de l'ingénieur

Département d'Architecture
Mémoire de fin d'études pour l'obtention du diplôme
d'Architecte d'Etat.

Option : architecture et patrimoine
architecture et culture constructive

Thème : RÉUTILISATION DES CONCEPTS
CONSTRUCTIFS ROMAIN
PROJET: RÉALISATION D'UN SPA À SOUK-
AHRAS



Réalisé par :
Mlle: Houasnia khawla

Encadré par :
Dr: TIAR MANEL

Année Universitaire 2014/2015.

Introduction :

La région de Souk-Ahras est riche par son histoire et particulière par son patrimoine immobilier malheureusement que la région aujourd'hui souffre de l'ignorance et un manque sérieux des équipement et des projets qui peuvent soutenir le domaine touristique et culturel ce qui rend le territoire de Souk-Ahras moins connu au niveau national .

Objectif :

Notre objectif est mouvementé la région par un projet urbain qui ouvre les portes au tourisme, à la conservation du patrimoine immobilier de la wilaya et à l'économie. Pour cela on a proposé un projet urbain, sur un site défini par la ZET sur la zone de (mechta madaure) à la commune de m'daourouch



Choix du site :

Le site choisi est de 45 km au chef lieux de la wilaya de Souk-Ahras et à 6km de la commune de m'daourouch, il s'étend a proximité des vestiges archéologiques de madaure .

Potentialités du site :

-Le site s'étend sur une surface importante de 50 hectares

Le site est près d'une source d'eau (madaure) avec un débit de 3.4l/s

-Le couloir de sauvegarde entre le site et les vestiges archéologiques est de 600m en respectant la loi 04/98

-le site permet d'admirer le site archéologique car il s'étend sur une pente (de 970à950m) et les vestiges s'étendent sur (940à 935m)

-le site est liée au lignes de transport



Typologie constructifs du site archéologique :

Le site de Madaure se trouve à une distance de 45 km, au sud de Thagast et à 6 km à l'est de l'actuelle M'daourouch. Cette cité a été connue pour être la patrie des illustres lettrés, le rhéteur Apulée et le grammairien Maxime. Les vestiges antiques de Madaure s'étendent sur une superficie de 30 ha. On y trouve des thermes, un forum, des basiliques, des huileries, un théâtre et une forteresse byzantine, des constructions catholiques, les bains, des demeures renfermant des bains individuels, la Résidence du Gouverneur, le siège de la mairie, des monuments païens, des pressoirs d'olive, des moulins à blé et un mausolée à deux étages. La naissance de cette ville date du cinquième siècle avant JC., sous l'égide des phéniciens.

Concept : régularité en utilisant une trame en damier orthogonalité (deux accès principale perpendiculaires cardo et decumanus)

Matériau : pierre de tailles

Planché :

Verticaux : murs porteurs (opus quadratum au niveau du théâtre ,forum),(banché au niveau des thermes)

Horizontaux :

Voutes en berceau (au niveau des thermes) le restes n'est pas claire pour les archéologues .

Dans le cadre de la réutilisation des concepts architectural et urbains romains on a inclus le site choisi dans une trame e damier en projetant deux lignes perpendiculaires qui vont être les accès principaux du projets et pour et pour oreiller aux besoins de la région qu'on a parlé auparavant on a proposé le programme suivant pour le projet urbain :

Un Théâtre à ciel ouvert de 4800m²

Un centre d'attraction de 4200m²

Un centre équestre de 8100m²

Un centre commercial de 650m²(RDC)

Un centre d'archéologie 617m²(RDC)

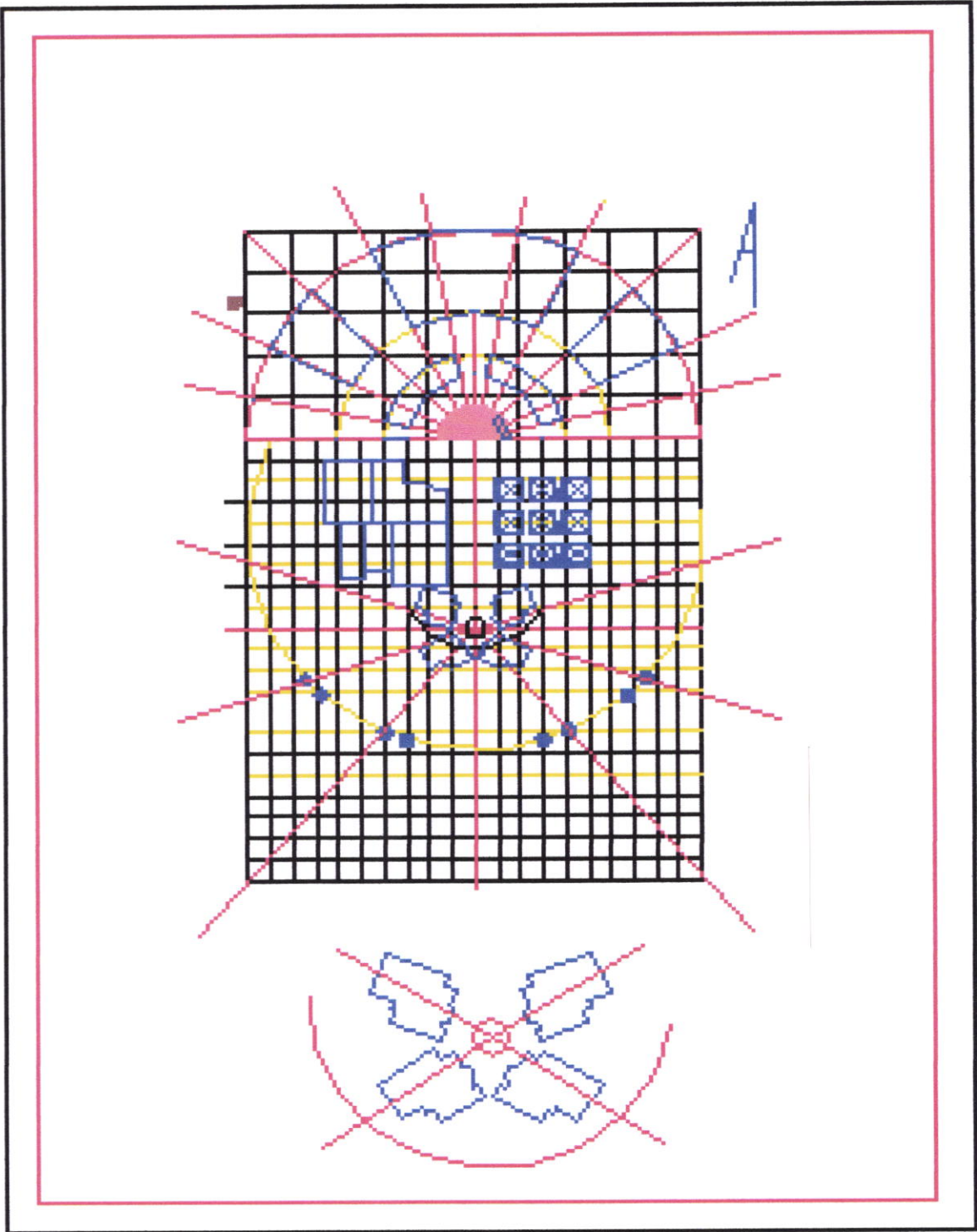
Un musée de 470m² (RDC)

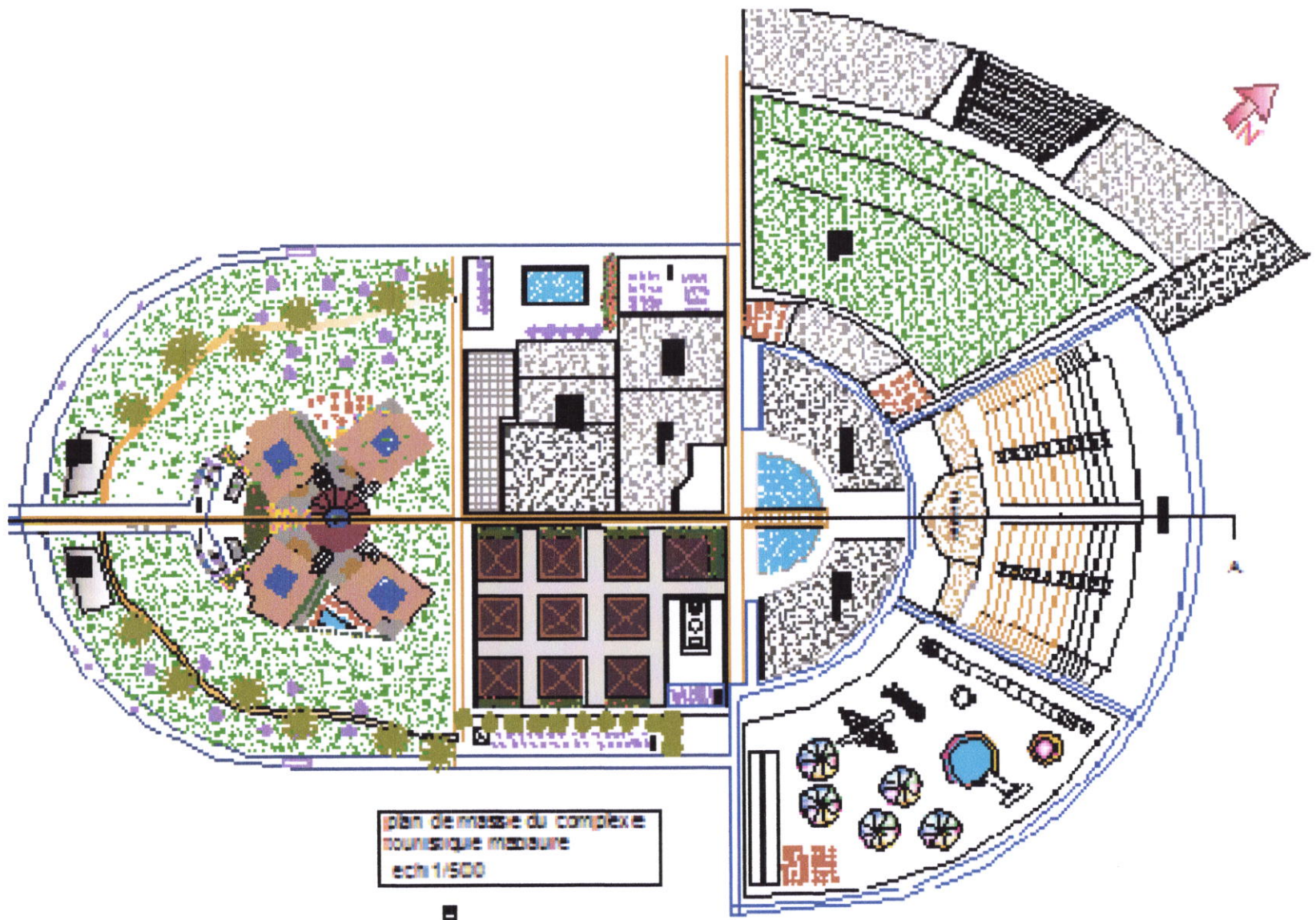
Un hôtel de 1000m² (RDC)

Bungalow 100m² (*9 unités RDC)

Centre de détente et de bien être de

Le théâtre, le centre équestre vont être sur la pente la plus élevé du terrain et le théâtre va être orienté d'une manière ou les rayons de soleil ne seront pas gênante les restaurants et le centre commercial vont être placé autour dune place projeté sur l'intersection des deux accès principales du projet, après vient les bungalows l'hôtelle musée et le centre d'archéologie. Et sur la pente la plus basse en va projeter le centre de détente et de bien être qui va être la partie détaillé du travail .



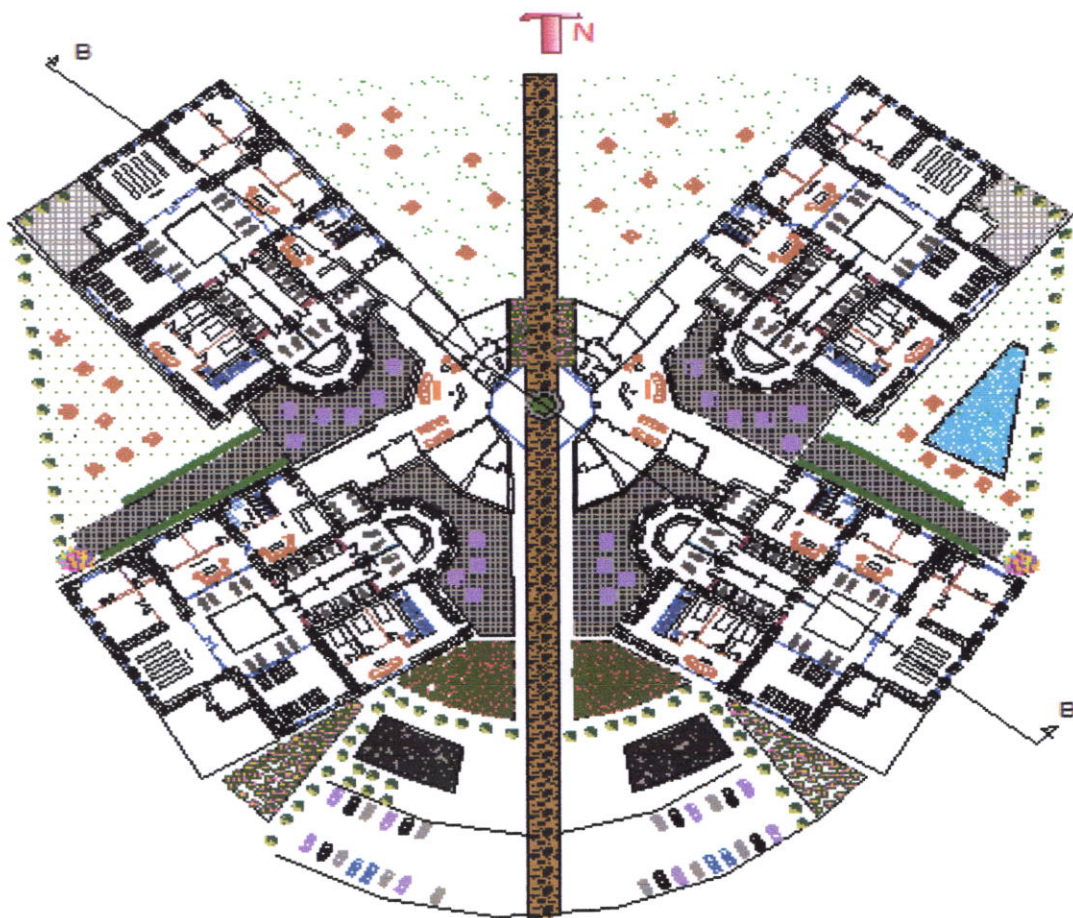


plan de masse du complexe
touristique immobilière
ech 1/500

Partie Détaillé : centre de détente et de bien être :

Le projet va être d'une manière radial en effet miroir du théâtre, le projet est éclaté, il comprend 4 unités séparés deux pour femmes et deux pour hommes chaque unité prend la forme des grands thermes de madaure et elles sont relié à travers des passages couverts a un accueil central pour les unités de détente, l'hôtel et les bungalows

Chaque unité va contenir des espaces de consultations médicales , espaces humides chaud ,espaces humides tièdes , espaces humides froids selon la méthode romaine plus des espaces sec d'esthétiques en commençant et en se terminant le processus avec les vestiaires .



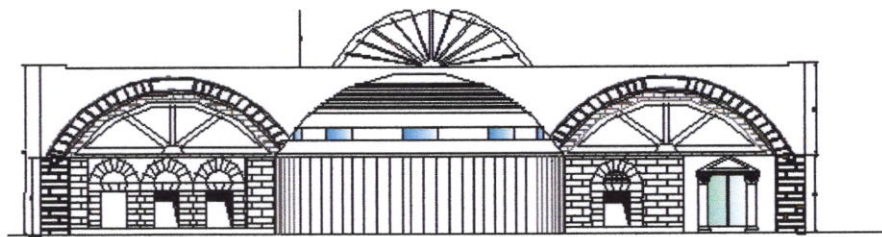
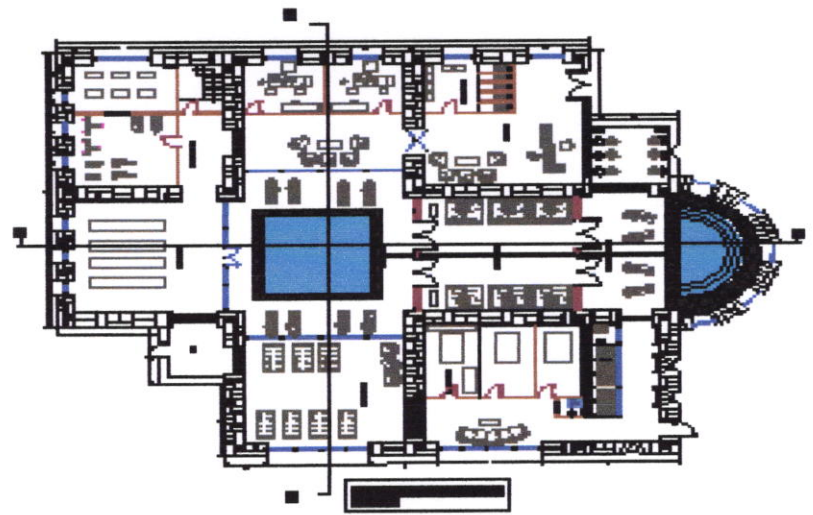
plan d'ensemble
ech 1/200



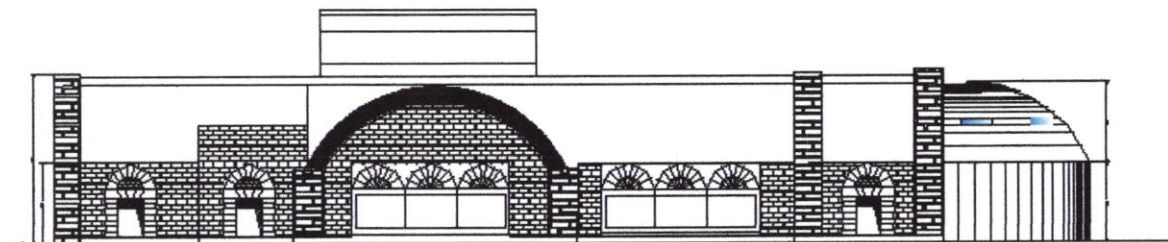
SCG

Facade d'ensemble
ech 1/200

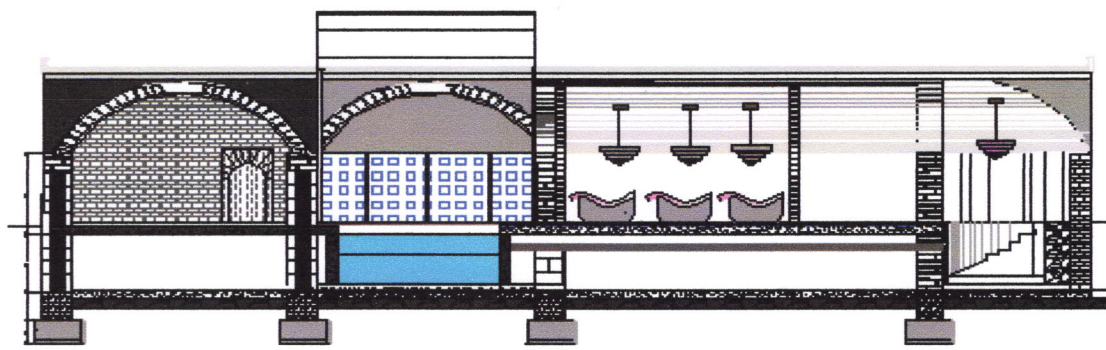




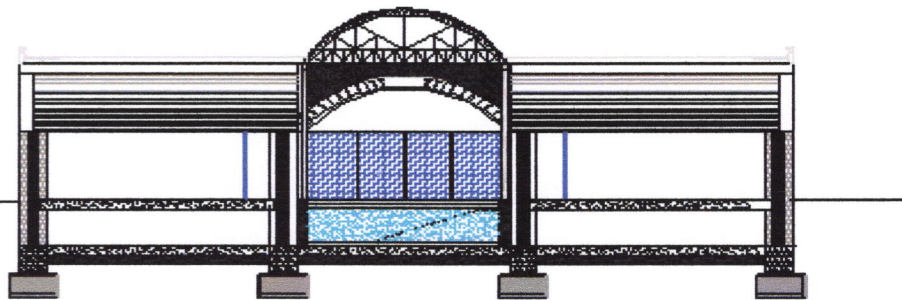
façade principale ech 1/50



façade latérale ech 1/50



coupe longitudinale éch 1/50

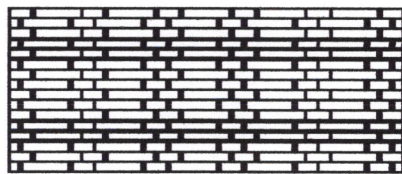


coupe transversale éch 1/50

Appareillage :

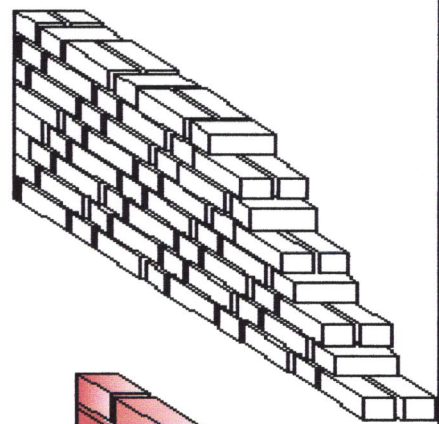


vue élévation

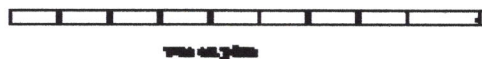


vue en plan

appareillage de maçonnerie en pierre de taille

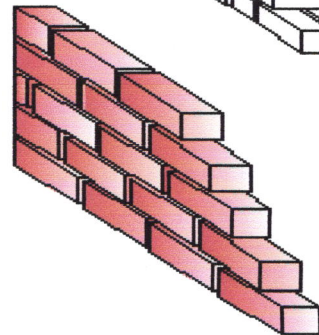


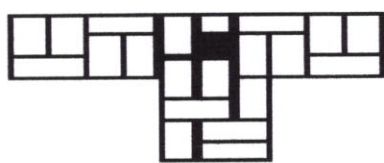
vue élévation



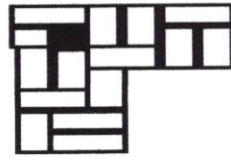
vue en plan

appareillage de maçonnerie en brique

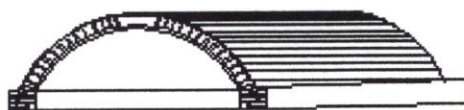
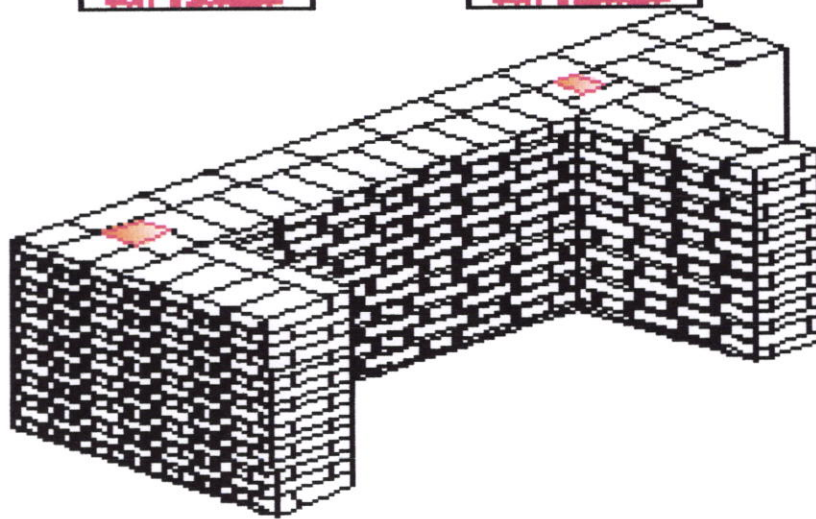




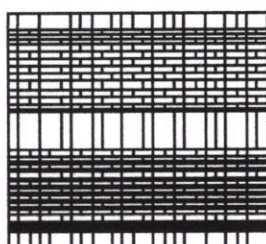
arrangement des briques en L
sur la face externe



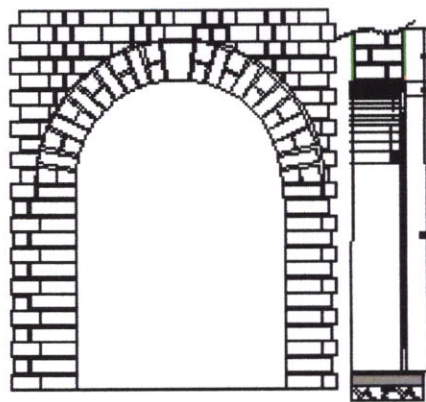
arrangement des briques en L
sur la face interne



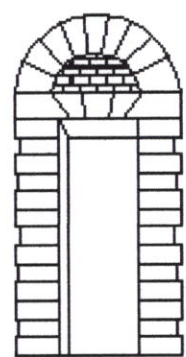
la voûte est constituée d'arcs
et de voussoirs



appareillage de la voûte
à l'intérieur

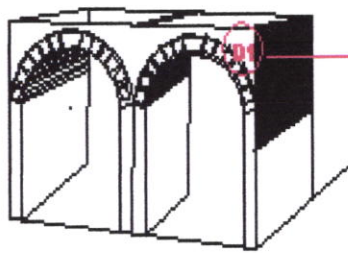


appareillage de l'arche
des parties intérieures
extérieures

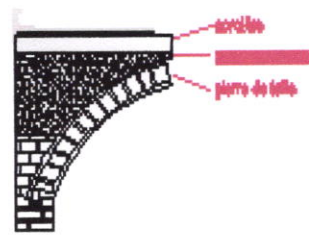


appareillage des parties
de la voûte
extérieures

Détail constructif :



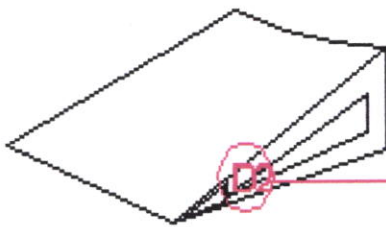
plancher : voûte en maçonnerie



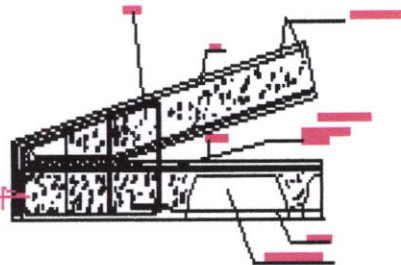
plancher : voûte en maçonnerie sur plancher



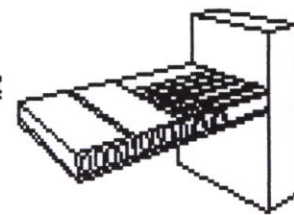
voûte



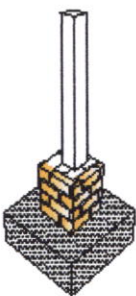
plancher dalle en béton



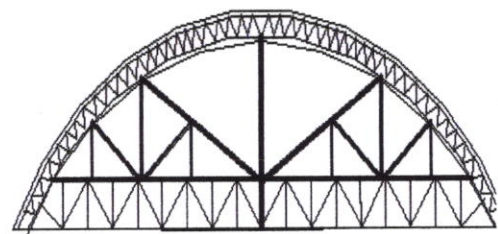
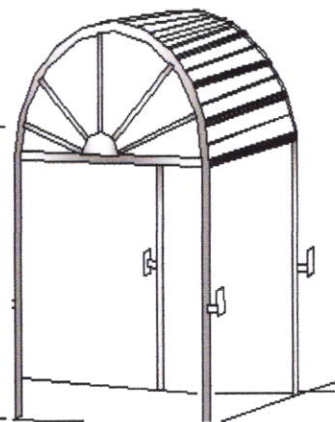
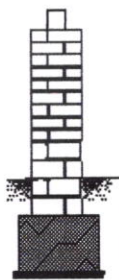
plancher dalle en béton sur voûte



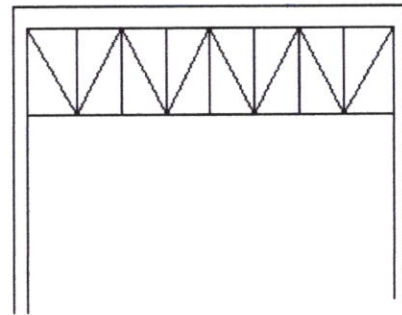
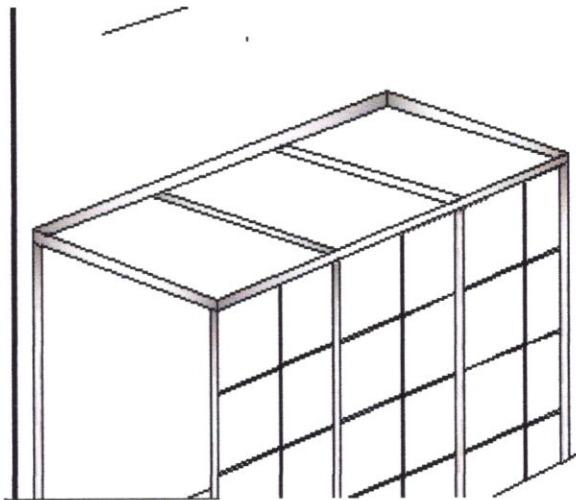
voûte



plancher
potence en béton
carré en bois



voûte : structure métallique autoportante



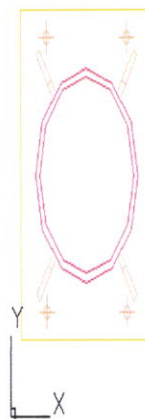
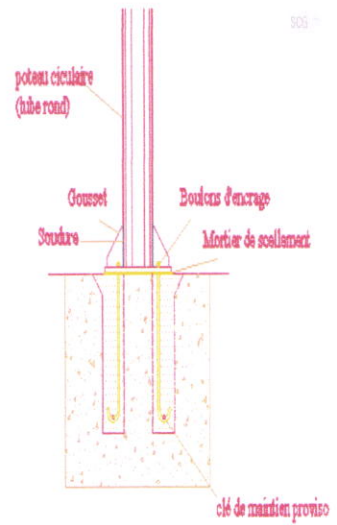
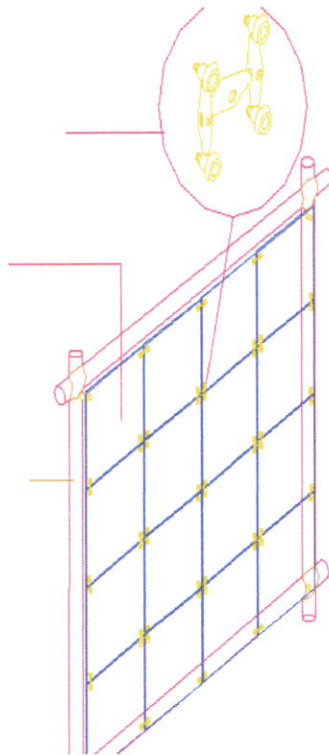
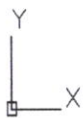
passage couvert : structure métallique autoportante

[+] [Haut] [Filaire 2D]

ECORCHES DE L'ASSEMBLAGE

CAREAU DE VERRE

TUBE DE STRUCTURE



3D du projet :

