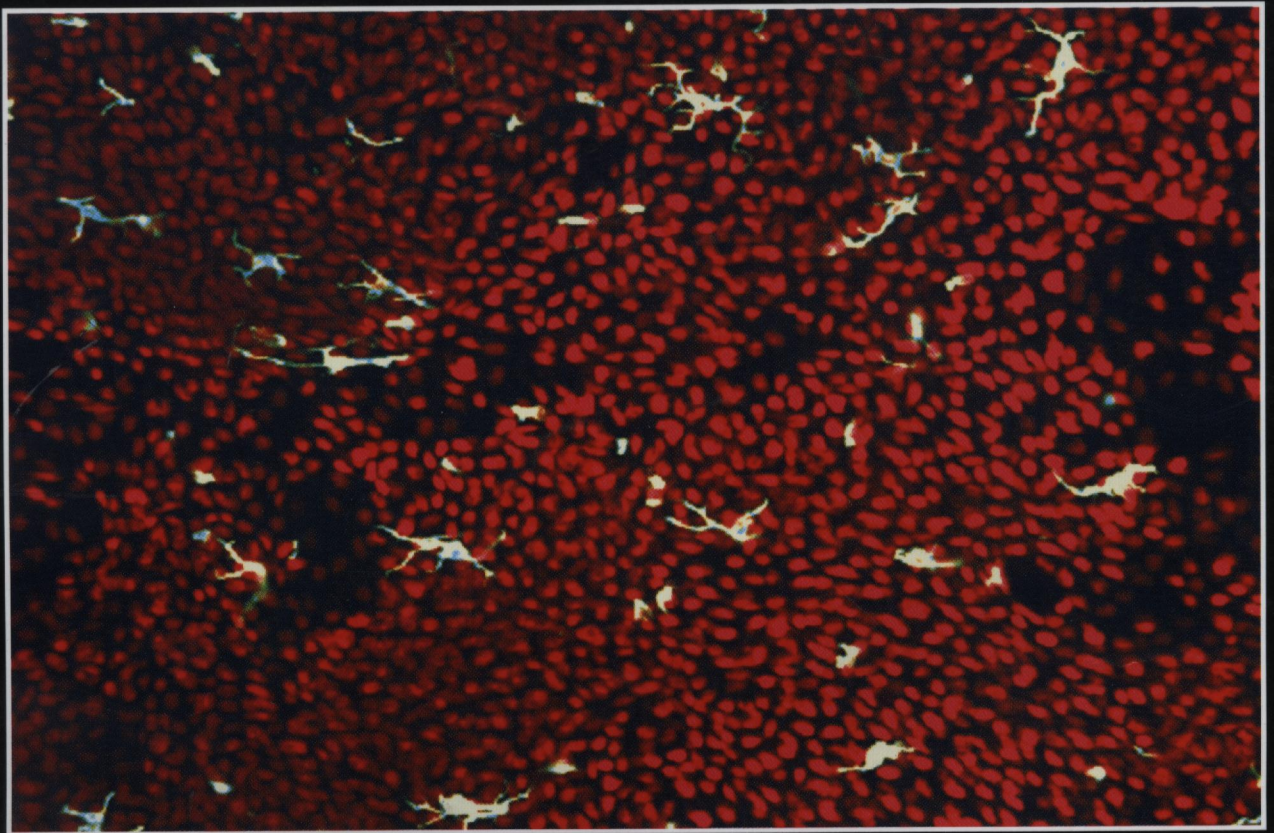


# Journal Français d'Ophthalmologie

N°4

ORGANE D'EXPRESSION DE LA SOCIÉTÉ FRANÇAISE D'OPHTALMOLOGIE

AVRIL 2003 • VOLUME 26



**M MASSON**

*Publication périodique mensuelle*

# Journal Français d'Ophthalmologie

ORGANE D'EXPRESSION DE LA SOCIÉTÉ FRANÇAISE D'OPHTALMOLOGIE

## SCIENTIFIC PAPERS

### ORIGINAL ARTICLES

- In vitro* effects of antiallergic eyedrops on complement activation induced by particulate matter  
*C. Blondin, B. Cholley, N. Haeffner-Cavaillon, P. Goldschmidt* 328
- Flow cytometry in impression cytology during keratoconjunctivitis sicca: effects of topical cyclosporin A on HLA DR expression  
*O. Galatoire, C. Baudouin, P.J. Pisella, F. Brignole* 337
- Why are aphakic anterior chamber intraocular lenses still implanted? Five-year incidence and implantation circumstances at the Hôtel-Dieu in Paris  
*A. Girard, P. Ellies, R.A. Bejjani, E. Assaraf, G. Renard* 344
- Antiviral therapy adjustment in corneal recipients using antibody testing in the aqueous humor  
*P.-Y. Robert, A. Liekfeld, S. Ranger-Rogez, C. Jaekel, U. Pleyer, J.-P. Adenis, C. Hartmann* 350
- Correlation between refraction and ocular biometry  
*O. Touzeau, C. Allouch, V. Borderie, R. Kopito, L. Laroche* 355
- after retinal break or rhegmatogenous retinal detachment  
*A.-C. Gribomont, N. Levi* 364
- The effect of brimonidine on postoperative hypertony after an extracapsular cataract extraction  
*J.-M. Katsimpris, I.-K. Petropoulos, G. Voros, G. Gerodimos, N.-M. Pharmakakis* 369
- Postoperative visual improvement in spheno-orbital meningioma: a case report  
*R. Macarez, S. Bazin, T. Civit, S. Grubain, E. de la Marnierre, D. Tran Huu, B. Guigon* 375
- Proliferative retinal vasculitis and multiple sclerosis: a case report  
*M. Pate, F.N. Rouher, D. Vernay, J.-C. Delaire, F. Bacin* 381

### CLINICAL CASES

- Vitreous changes in Stickler syndrome  
*F. Betis, P. Hofman, P. Gastaud* 386
- Corneal graft rejection and corticoid iontophoresis: 3 case reports  
*M. Halhal, G. Renard, R.A. Bejjani, F. Behar-Cohen* 391
- Should different types of artificial tears be associated?  
*T. Bury, T. Bourcier, C. Debbasch, L. Laroche* 396

## CONTINUING MEDICAL EDUCATION

### REVIEW

- The genetics of hereditary cataract  
*F. Beby, L. Morle, L. Michon, M. Bozon, P. Edery, C. Burillon, Ph. Denis* 400

### OPEN FORUM

- Usefulness of computers in diagnosis and therapy: the example of glaucoma  
*F. Paycha, G. Nepoux* 409

### IMAGE BANK

- Choroidal melanomas  
*E. Frau* 417

### PATHOLOGY SLIDES

- Conjunctival nevus of presumed late onset  
*F. D'Hermies, A. Meyer, H. Sam, X. Morel, M. Halhal, C. Elmaleh, B. Fayet, F. Behar-Cohen, G. Renard* 419

- Pseudotumoral eyelid inflammation  
*F. D'Hermies, X. Morel, B. Fayet, A. Meyer, M. Halhal, C. Elmaleh, N. Bouaziz, F. Behar-Cohen, G. Renard* 423

### TIPS FOR NEURO-OPHTHALMOLOGY

- Managing an ophthalmic migraine  
*C. Papeix, N. Guépratte, O. Gout, D.A. Lebuissan* 427

## NEWS AND INTERNATIONAL LITERATURE

### PRESS REVIEW

- Glaucoma: diagnosis and treatment  
*A. Bron* 431

### ÉDITION MASSON

120, boulevard Saint-Germain  
75280 Paris Cedex 06  
Tél. 01 40 46 62 00

### ÉDITEUR

Marine Féau  
Tél. 01 40 46 62 08  
Fax : 01 40 46 62 01  
e-mail : m.feau@masson.fr

### RÉGIE PUBLICITAIRE

Marie-Pierre Cancel  
Tél. 01 40 46 62 93  
Fax 01 40 46 62 21

### ABONNEMENTS

ÉDITIONS MASSON  
Service Abonnements  
120, bd Saint-Germain  
75272 Paris Cedex 6  
Tél. : (33) 01 40 46 62 20  
Fax : (33) 01 40 46 62 19  
E-mail : infos@masson.fr  
2003 : 10 numéros

Abonnements individuels (tous pays)

- Particulier : 222 €
- Étudiants (sur justificatif) : 66 €

Abonnements institutions

- France : 236 €
- Union Européenne + Suisse : 321 €
- Reste du monde : 356 €

Prix de vente au numéro : 33 €

L'abonnement à la revue permet un accès gratuit à la version en ligne [www.e2med.com/jfo](http://www.e2med.com/jfo)

Les abonnements sont mis en service dans un délai maximum de 4 semaines après réception de la commande et du règlement. Ils partent du premier numéro de l'année. Les réclamations pour les numéros non reçus doivent parvenir dans un délai maximum de 6 mois. Les numéros séparés de l'année et volumes antérieurs (jusqu'à épuisement du stock) peuvent être commandés à la même adresse.

La revue *Journal Français d'Ophthalmologie* est éditée par Masson, SAS au capital de 437 502 euros, RCS Paris 542037031. Siège : 120, boulevard Saint-Germain - 75006 Paris.

Président et Directeur de la publication : Daniel Rodriguez

Actionnaire unique : Médimédia Holding France.

© Masson, Paris, 2003

Publication périodique mensuelle  
Commission paritaire : n° 0307T81438.

Dépôt légal : à parution.

Composé par Nord Compo, Villeneuve d'Ascq.

Imprimé par IME, Baume-les-Dames.

### Le Journal Français d'Ophthalmologie

is indexed in:

Current Contents (Clinical Medicine), EMBASE/Excerpta Medica, Medline (Index Medicus), Pascal (INIST/CNRS), Research Alert and SCI Search.