

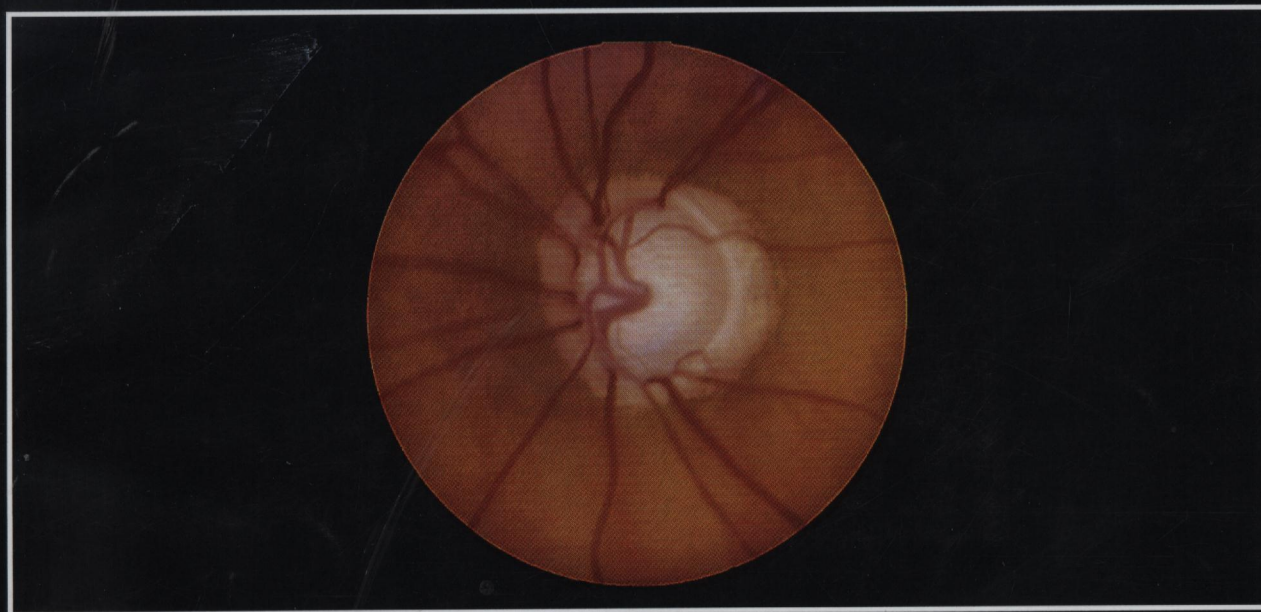
Journal Français d'Ophthalmologie

Cahier 2
N° 6

ORGANE D'EXPRESSION DE LA SOCIÉTÉ FRANÇAISE D'OPHTALMOLOGIE

JUIN 2004 • VOLUME 27

COMITÉ DE LUTTE CONTRE LE GLAUCOME



Journal Français d'Ophthalmologie

ORGANE D'EXPRESSION DE LA SOCIÉTÉ FRANÇAISE D'OPHTALMOLOGIE

ÉDITION
MASSON

21, rue Camille-Desmoulins
92789 Issy-les-Moulineaux - Cedex 09
Tél. : 01 73 28 16 30

ÉDITEUR

Marine Féau
Tél. : 01 73 28 16 80
Fax : 01 73 28 16 89
E-mail : marine.feau@medimedia.fr

RÉGIE PUBLICITAIRE

Marie-Pierre Cancel
Tél. : 01 73 28 16 63
Fax : 01 73 28 16 64

ABONNEMENTS

ÉDITIONS MASSON
Service Abonnements
21, rue Camille-Desmoulins
921789 Issy-les-Moulineaux - Cedex 09
Tél. : 01 73 28 16 34
Fax : 01 73 28 16 49
E-mail : infos@masson.fr
2004 : 10 numéros

Abonnements individuels (tous pays)

- Particulier : 228 €
- Étudiants (sur justificatif) :
67 €

Abonnements institutions
- France : 248 €

- Union européenne + Suisse :
337 €

- Reste du monde : 373 €
Prix de vente au numéro : 33 €

L'abonnement à la revue permet
un accès gratuit à la version en ligne
www.e2med.com/jfo

Les abonnements sont mis en service
dans un délai maximum de 4 semaines
après réception de la commande et
du règlement. Ils partent du premier
numéro de l'année. Les réclamations
pour les numéros non reçus doivent
parvenir dans un délai maximum de
6 mois. Les numéros séparés de
l'année et volumes antérieurs (jus-
qu'à épuisement du stock) peuvent
être commandés à la même adresse.

La revue *Journal Français d'Ophthal-
mologie* est éditée par Masson SAS
au capital de 437 502 euros, RCS
Nanterre 542.037.031. Siège : 21,
rue Camille-Desmoulins - 92130
Issy-les-Moulineaux, France.

Président et Directeur de la publica-
tion : Daniel Rodriguez.

Actionnaire unique : MédiMédia
Holding France.

© Masson, Paris, 2004

Publication périodique mensuelle.
Commission paritaire : n° 0307T81438.

Dépôt légal : à parution.

Imprimé par Technic Imprim, Les
Ulis (91), France.

**Le Journal Français
d'Ophthalmologie**

is indexed in:

Current Contents (Clinical Medicine),
EMBASE/Excerpta
Medica, Medline (Index Medicus),
Pascal (INIST/CNRS),
Research Alert and SCI Search.

EDITORIAL

J.-P. Nordmann

687

ARTICLES

Contribution of large clinical studies to daily practices <i>A. Bron</i>	689	Cataract surgery and prostaglandin analogs? Yes, but under certain conditions... <i>I. Cochereau</i>	706
Angle closure mechanisms of glaucoma <i>E. Sellem</i>	693	Glaucoma in the melanoderma patient <i>P. Denis</i>	708
Chronic closed-angle glaucoma <i>F. Valtot</i>	697	Particular clinical situations in the glaucoma patient. True or false deterioration of the visual field? <i>J.-P. Nordmann</i>	713
Treatment of acute angle-closure glaucoma <i>J.-P. Renard, J.-M. Giraud, A. Oubaaz</i>	701		

CONTROVERSIES

Initial medical treatment: beta-blockers or prostaglandins? <i>J.-F. Rouland</i>	716	Automatic imaging of the optic nerve and the retinal nerve fibers. In 2003, clinical common sense should always prevail <i>A. Le François</i>	720
Initial medical treatment: beta-blockers or prostaglandins? Prostaglandins: a modern glaucoma treatment <i>C. Baudouin</i>	718	Automated imaging of the optic nerve and optic nerve fibers is essential to daily clinical practice <i>Y. Lachkar</i>	724

Illustration de couverture : Papille d'une jeune femme de 37 ans présentant un glaucome juvénile.
(A. Bron, Service d'Ophthalmologie Hôpital Général, Dijon).