

LA REVUE TECHNIQUE
DES PÉPINIÉRISTES
HORTICULTEURS
MARAÎCHERS

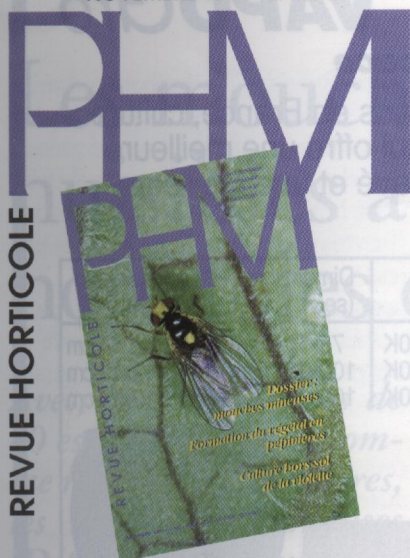
REVUE HORTICOLE



Dossier :
mouches mineuses

*Formation du végétal en
pépinières*

*Culture hors-sol
de la violette*



Voyageurs indésirables

Les échanges internationaux, s'ils rendent la concurrence plus vive, apportent aussi des visiteurs indésirables qui, sans permis de séjour d'aucune sorte, s'installent délibérément en France. Tel est le cas de la mouche mineuse sud-américaine, arrivée en France en 1989. Très polyphage, ayant un taux de multiplication très élevé, ce ravageur est d'une efficacité redoutable. Cinq ans après son installation frauduleuse, quel est son développement en France ? et qu'en est-il des autres mouches mineuses ?

Profitant de cette mise au point et de la tenue prochaine de la 4^e conférence internationale sur les maladies des plantes, nous soumettons à votre sagacité une nouvelle rubrique de PHM Revue horticole : *Quel est votre diagnostic ?* Dorénavant, chaque mois, vous pourrez chercher à identifier une maladie en situation. Ce mois-ci, deux cas sont soumis à votre esprit d'analyse, l'un en pépinière, l'autre sur tomate.... à vous de jouer !

Christine Graffard-Lenormand

Ingénieur agronome

Rédacteur en chef

PHM

REVUE HORTICOLE
La Revue technique des
Pépinieristes, Horticulteurs,
Maraîchers.

Directeurs de la publication

Philippe Devisme et
Patrick Join-Lambert

Rédacteur en Chef

Christine
Graffard-Lenormand

Secrétaire de Rédaction

Sylvie Pilté

Conseiller de la Direction

Edmond Gabouty

Conseiller de la Rédaction

Agnès Guillaumin

Rédaction

9, rue Alexandre
94700 Maisons-Alfort

Tél.: (1) 45 17 02 43

Fax : (1) 45 17 02 74

Directeur Délégué

Didier Olivreau

Service Publicité

Philippe Haberer

Service Abonnements

Frédérique Felici

Abonnements et Publicité

ID3 - 48, rue de Provence
75009 Paris

Tél.: (1) 45 26 75 01

Fax : (1) 45 26 75 12

Commission Paritaire
n° 65176

Dépôt légal :
mois de parution

Éditions du Point
Vétérinaire
9, rue Alexandre - BP 233
94700 Maisons-Alfort

Mise en page
et photographie :
GRAPHIE MODERNE
2, bis rue des 2 communes
94300 Vincennes

Imprimerie :
SIB Imprimerie
ZI de la Liane B.P. 343
62205 Boulogne-sur-Mer

DOSSIER MOUCHES MINEUSES 5

Les mouches mineuses nuisibles aux cultures horticoles et maraîchères 5

par M. Martinez,
I.N.R.A.-E.N.S.A.M.

Situation en France de la mouche mineuse sud américaine, *Liriomyza huidobrensis* 15
par C. Trouvé, S.R.P.V.

Liriomyza huidobrensis : ses plantes hôtes et les confusions possibles avec d'autres espèces 24
par M. Phalip, S.R.P.V. et
M. Martinez, I.N.R.A.-E.N.S.A.M.

Les parasitoïdes dans la lutte contre les mouches mineuses 29
par D. Bordat, CIRAD-FLHOR

CALENDRIER 22

ACTUALITÉS 32

PETITES ANNONCES 36

PÉPINIÉRISTES 37 et 56

Formation du végétal en pépinière : les techniques culturales

à maîtriser 37
par J.C. Foucard

Quel est votre diagnostic ? 56
par P. Aversenq

PARTENAIRES 44

HORTICULTEURS 46

La culture hors-sol de la violette de Toulouse : étude technico-économique 46

par P. Morard, N. Pariset, A. Shan et A. Roucolle.

MARAÎCHERS 51 et 57

Melon : quelles variétés pour le marché français ? 51
par S. Pilté

Quel est votre diagnostic ? 57
par D. Blancard, INRA