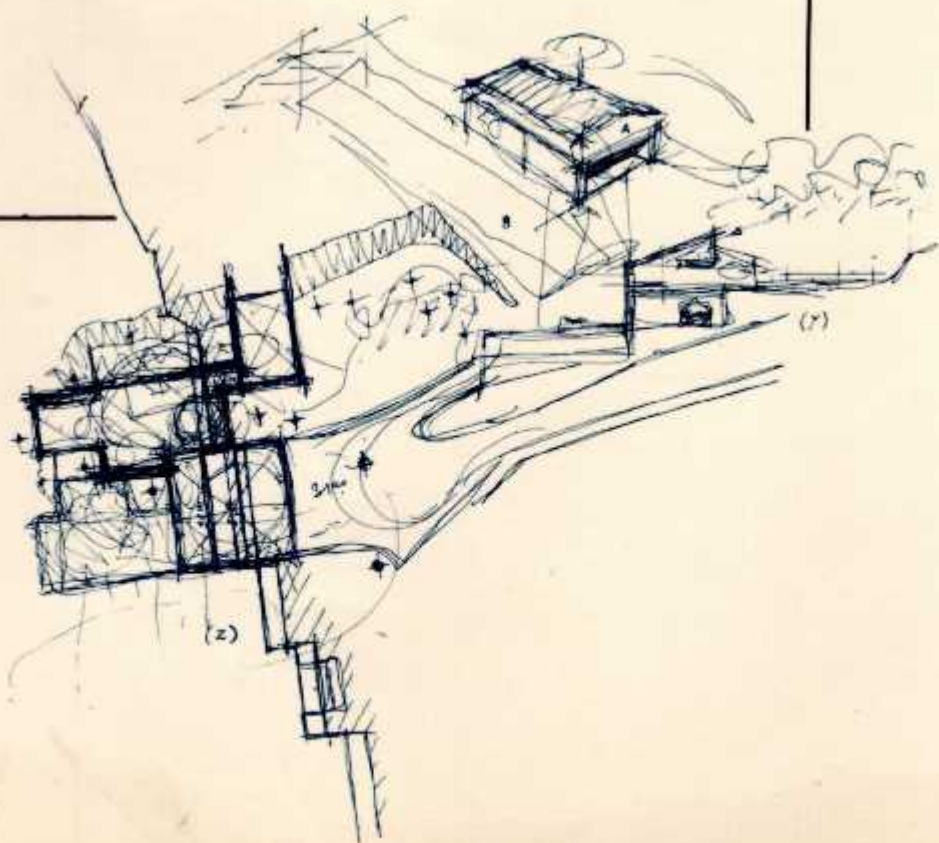


24x15

Jean Charles Lebahar

# LE DESSIN D'ARCHITECTE

simulation graphique  
et réduction d'incertitude



Editions Parenthèses

A. M. Gabriel,  
professeur agrégé d'hématologie.

Copyright © 1983,  
Editions Parenthèses,  
13360 Roquevaire — France

ISBN 2-86364-022-4

# TABLE

- A. LA DÉLIMITATION DU CHAMP D'OBSERVATION / 8
- B. LA DIVERSITÉ DES REGISTRES EXPLICATIFS POUR L'ANALYSE DU TRA

## Chapitre 1

### LA SITUATION DE PROJET EN ARCHITECTURE / 15

- A. UNE SITUATION DE RÉOLUTION DE PROBLÈME / 15
- B. LE PROBLÈME / 17
- C. L'ANALYSE SÉQUENTIELLE DU PROCESSUS DE CONCEPTION / 18

## Chapitre 2

### LES DIMENSIONS THÉORIQUES DE LA PRATIQUE GRAPHIQUE / 23

- A. LA REPRÉSENTATION / 23
- B. L'OPÉRATEUR ET L'OPÉRATIF / 24
- C. L'IMAGE MENTALE / 26
- D. L'IMAGE OPÉRATIVE / 27
- E. LE RAPPORT SIGNIFIANT/SIGNIFIÉ ET  
L'INFORMATION MANIPULÉE DANS LE PROJET / 33
- G. L'UNITÉ SÉMILOGIQUE EST UNE CLASSE / 36
- F. CONCLUSION / 38

## Chapitre 3

### LE DIAGNOSTIC ARCHITECTURAL / 45

- A. LA REPRÉSENTATION DU PROBLÈME / 46
- B. L'ÉTABLISSEMENT DE LA BASE GRAPHIQUE DE SIMULATION / 56

## Chapitre 3

### LE DIAGNOSTIC ARCHITECTURAL / 45

- A. LA REPRÉSENTATION DU PROBLÈME / 46
- B. L'ÉTABLISSEMENT DE LA BASE GRAPHIQUE DE SIMULATION / 56

## Chapitre 4

### LA RECHERCHE DE L'OBJET PAR SIMULATION GRAPHIQUE / 67

- A. COMMENTAIRES DU SCHEMA GÉNÉRAL DE RECHERCHE DE L'OBJET PAR SIMULATION GRAPHIQUE / 73
- B. LA SIMULATION GRAPHIQUE : « LE FAUX PRÉCÉDÉ LE VRAI » / 76
  - C. LA DYNAMIQUE DU « MODÈLE DE SIMULATION » / 78
    - D. LE DIAGNOSTIC DE SIMULATION / 84
    - E. LA SIMULATION EST UN CYCLE COGNITIF / 84
  - F. LES PROPRIÉTÉS DU MODÈLE DE SIMULATION GRAPHIQUE / 85
    - G. LA RECHERCHE DE CERTITUDE / 89
    - H. LA COORDINATION DES POINTS DE VUE / 92
    - I. LA COORDINATION DIMENSIONNELLE / 93
    - J. CONCLUSION / 99

## Chapitre 5

### L'ÉTABLISSEMENT DU MODÈLE DE CONSTRUCTION / 105

- A. LES DIFFÉRENTS ASPECTS DU PROBLÈME / 105
- B. ENCODAGE ET DÉCODAGE DES PLANS D'ARCHITECTE / 109
- C. LES FACTEURS QUI FAVORISENT LA COMMUNICATION / 110
  - D. LES PLANS D'EXÉCUTION / 117

## CONCLUSION / 123

- A. A LA BASE, LE CONCEPT DE TRAVAIL / 123
  - B. DU MODÈLE À L'OBJET / 124
- C. DE LA THÉORIE AUX NOUVELLES VOIES DE RECHERCHE / 126
  - D. L'ENSEIGNEMENT DE L'ARCHITECTURE / 129