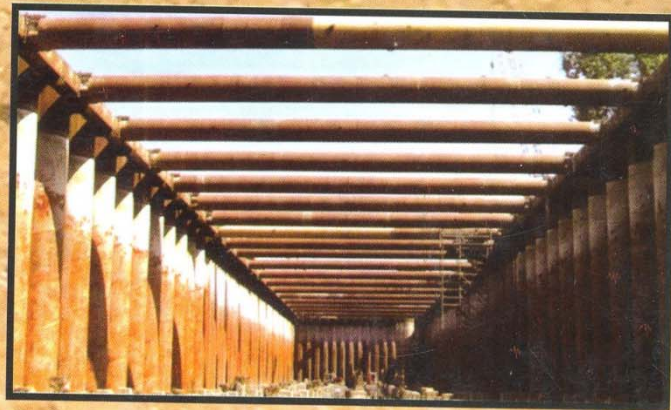
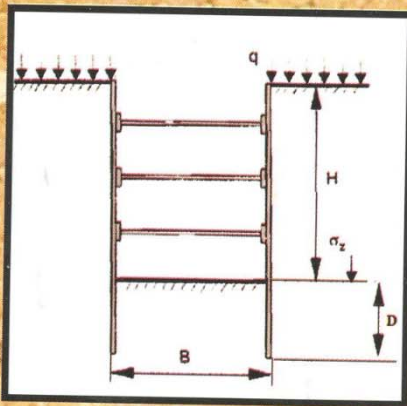


Ali BOUAFIA

# INTRODUCTION À LA RÉGLEMENTATION GÉOTECHNIQUE

TOME 1 : FONDATIONS SUPERFICIELLES ET PROFONDES



OFFICE DES PUBLICATIONS UNIVERSITAIRES



2-624-273-1/1

Ali BOUAFIA

*Département de Génie Civil  
Faculté de Technologie  
Université Saâd Dahleb de Blida*



# INTRODUCTION A LA RÉGLEMENTATION GÉOTECHNIQUE

**Tome 1**  
**Fondations superficielles et profondes**



OFFICE DES PUBLICATIONS UNIVERSITAIRES

## TABLE DE MATIERES

Avant-Propos	5
<b>CHAPITRE 1. Aperçu sur la réglementation géotechnique</b>	
1.1. Introduction	7
1.2. Présentation générale de quelques règlements	8
1.3. Comparaison sommaire entre les règlements	29
1.4. Normalisation des missions du géotechnicien	34
1.5. Conclusions	34
<b>CHAPITRE 2. Reconnaissance géotechnique et caractérisation des sols</b>	
2.1. Introduction	39
2.2. Reconnaissance géotechnique	39
2.3. Dénomination, description et classification de sols	41
2.4. Identification d'un sol gonflant	58
2.5. Caractérisation des sols	59
2.6. Conclusions	67
2.7. Liste des symboles	68
<b>CHAPITRE 3. Fondations superficielles</b>	
3.1. Introduction	71
3.2. Conception des fondations superficielles	71
3.3. Dimensionnement des fondations superficielles	77
3.4. Réalisation des fondations superficielles	162
3.5. Exemples de calcul des fondations	163
3.6. Conclusions	172
3.7. Liste des symboles	173
<b>CHAPITRE 4. Fondations sur pieux</b>	
4.1. Introduction	195
4.2. Conception des fondations sur pieux	196
4.3. Dimensionnement des fondations sur pieux	197

4.4. Réalisation des fondations sur pieux	312
4.5. Exemples de calcul des pieux	313
4.6. Conclusions	328
4.7. Liste des symboles	329
Références bibliographiques	365
Liste des abréviations	377