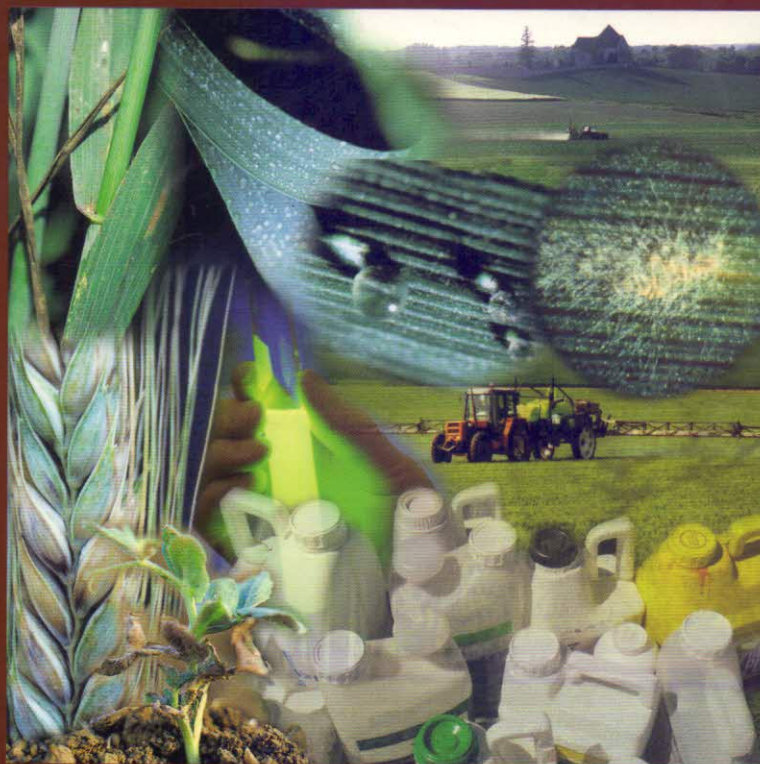


FONGICIDES



céréales et protéagineux

-633-16-1



Index

Index des spécialités commerciales	4
Index des matières actives	7

Caractéristiques des fongicides

● Comportement au niveau de la plante	10
● Mode d'action sur le champignon	14
<i>Classification selon le mode d'action</i>	21
● Effets secondaires des fongicides : exemple des strobilurines	22
● Matières actives utilisées sur céréales : L'avis de l'ITCF	24
<i>Les projets</i>	30
● La formulation	31

Mise sur le marché

● La mise sur le marché des produits phytopharmaceutiques	33
TGAP	35
<i>(Taxe Généralisée sur les Activités Polluantes)</i>	

Principes de la protection fongicide

● Lutte contre les maladies du blé	36
<i>Seuils d'intervention</i>	42
<i>Optimiser son programme de traitement</i>	45
● Lutte contre les maladies de l'orge	46
● Lutte contre les maladies du pois	48
<i>Féveroles et lupins</i>	53
● Comment raisonner le choix d'une dose	54
<i>Équivalences produits/doses</i>	57
● Évaluation des risques et prévention des résistances	58
FRAC (Fungicide Resistance Action Comitee)	65
● La réussite dépend des conditions d'application des fongicides	66
<i>La dérive déterminée par le type de buse</i>	68
<i>Les triazoles en traitement de semences</i>	69

Mise en œuvre des fongicides

● Précautions d'emploi des produits phytosanitaires	70
<i>Aménagement du local de stockage</i>	72
● Mélanges de produits et utilisation des adjuvants	80
● Comment lire les fiches	85

Fiches Céréales

87 à 162

Fiches Protéagineux

163 à 197

Matières actives

● Propriétés physicochimiques et toxicologiques des matières actives	198
● Fiches techniques par matière active	202

Annexes

● Firmes phytosanitaires	212
● Adresses utiles - SRPV Centres d'Information Toxicologique	215
● Joindre les régionaux de l'ITCF	216

