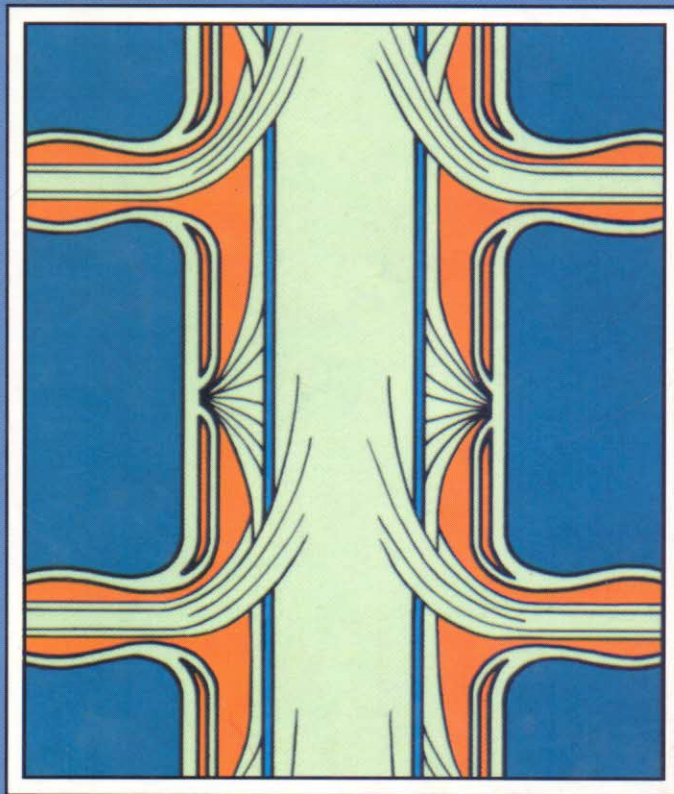


THERAPIE CRANIO-SACREE

TOME 2

Au-delà de la dure-mère



John E. Upledger, D.O. F.A.A.O.

EDITIONS FRISON-ROCHE

SOMMAIRE

<i>Remerciements</i>	V
Préface de Jean-Claude Herniou,	VI
Préface	1
Chapitre 1 NERFS CRANIENS	2
Chapitre 2 ANATOMIE DU COU	111
Chapitre 3 ARTICULATION TEMPORO-MANDIBULAIRE	151
Chapitre 4 PRATIQUES CLINIQUES	200
Postface	225
Glossaire des termes et concepts	227
<i>Références</i>	243
<i>Liste des figures</i>	245
<i>Index</i>	251

CHAPITRE 1

I. INTRODUCTION	6
II. SYSTEME OLFACTIF	9
A. Anatomie générale	9
B. Fonction et dysfonction	9
1. Ethmoïde	12
2. Vomer	13
3. Sphénoïde	13
4. Résumé	14
C. Rapports avec les autres régions du cerveau	15
1. Système limbique	15
2. Triade cérébrale	16
3. Formation réticulaire	18
4. Autres rapports	18
III. SYSTEME VISUEL	19
A. Influx sensoriels	19
1. Photorécepteurs	19
2. Rétine/disque optique	20
3. Nerf optique	21
4. Chiasma optique et voies optiques intracérébrales	24
B. Connexions centrales des voies optiques intracérébrales	26
C. Système crânio-sacré et système visuel sensoriel	28
D. Bilan fonctionnel du système sensoriel	29
1. Champs visuels	29
2. Rétine	30
E. Nerfs moteurs du globe oculaire	34
1. Nerf moteur oculaire commun (III)	34
2. Nerf pathétique (IV)	35
3. Nerf moteur oculaire externe (VI)	35
4. Localisation des noyaux	35
5. Vulnérabilité des trajets nerveux	37
F. Sinus veineux caverneux	40
G. Trajet intra-orbitaire des trois nerfs oculomoteurs	42
H. Connexions entre le système crânio-sacré et les nerfs oculomoteurs	44
I. Structure et fonction du globe oculaire	47
1. Structure	47
2. Fonction	48
J. Structure de l'orbite	49
1. Orbite osseuse	49
2. Fascias orbitaires	55
K. Muscles oculomoteurs	56
1. Muscles droits	56
2. Muscles obliques	58
L. Innervation sympathique de l'oeil	59
M. Appareil lacrymal	61

IV. NERF TRIJUMEAU	63
A. Introduction	63
1. Noyaux	64
2. Trajets	67
B. Branche ophtalmique	70
1. Nerf lacrymal	70
2. Nerf frontal	71
3. Nerf nasal	72
4. Traitement	72
C. Branche maxillaire supérieure	73
1. Fosse ptérygomaxillaire	73
2. Rameau zygomatique	73
3. Nerfs dentaires supérieurs	73
4. Dysfonction	74
D. Branche maxillaire inférieure	74
1. Branches antérieure et postérieure	76
2. Rameaux de la branche antérieure	77
3. Rameaux de la branche postérieure	77
4. Rapports anatomiques significatifs pour un thérapeute crânio-sacré	77
V. NERF FACIAL	80
A. Introduction	80
B. Noyaux centraux	80
C. Nerf facial dans l'espace sous-arachnoïdien	82
D. Nerf facial en dehors de l'espace sous-arachnoïdien	83
E. Vulnérabilités du nerf facial	84
F. Rapports du nerf facial dans la loge parotidienne	86
G. Autres branches du nerf facial	86
H. Ganglion otique	87
VI. NERF AUDITIF	87
A. Introduction	87
B. Composantes du nerf auditif	88
1. Nerf vestibulaire	88
2. Nerf cochléaire	89
3. Conduit auditif interne et nerf auditif	89
C. Rapports centraux du nerf auditif	90
1. Voie vestibulaire	90
2. Voie cochléaire	91
D. Thérapie crânio-sacrée et système nerveux auditif	91
VII. NERF GLOSSOPHARYNGIEN	92
A. Introduction	92

B. Noyaux centraux	93
C. Nerf glossopharyngien dans la cavité crânienne	94
D. Nerf glossopharyngien dans le trou déchiré postérieur	94
E. Nerf glossopharyngien en dehors de la cavité crânienne	95
1. Nerf tympanique	95
2. Petit nerf pétreux	95
3. Ganglion otique	95
4. Nerfs carotidiens	95
5. Terminaison du nerf glossopharyngien	96
F. Approche crânio-sacrée du système nerveux glossopharyngien	97
VIII. NERF VAGUE	97
A. Introduction	97
B. Noyaux centraux	98
C. Nerf vague dans la cavité crânienne	100
D. Nerf vague dans le cou au delà du trou déchiré postérieur	101
E. Nerf vague dans le thorax	103
F. Nerf vague sous le diaphragme	104
G. Tableau clinique	105
IX. NERF SPINAL-ACCESSOIRE	105
A. Partie spinale du nerf spinal-accessoire	105
B. Partie crânienne du nerf spinal-accessoire	105
C. Union et division	107
X. NERF HYPOGLOSSE	107
A. Noyaux centraux	107
B. Trajet intra-crânien du nerf hypoglosse	107
C. Union et division	108
XI. NERFS CRANIENS : RESUME	109