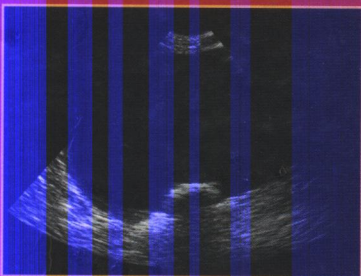
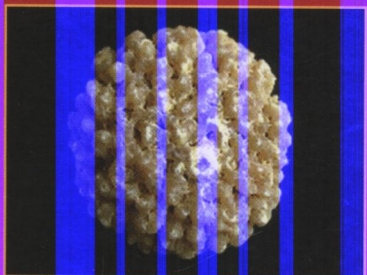
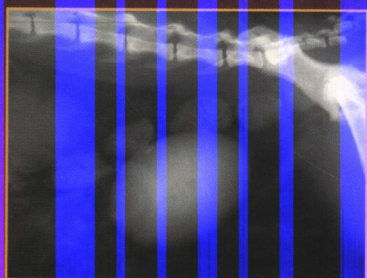


Guide Pratique **d'Uro-Néphrologie** **vétérinaire**

Fabrice HEBERT



éditions

MED'COM



SOMMAIRE

CHAPITRE I - PHYSIOLOGIE, SÉMIOLOGIE, INSUFFISANCE RÉNALE AIGUË ET CHRONIQUE p. 13

1. Physiologie rénale	p. 14
2. Sémiologie biologique urinaire	p. 16
3. Radiographie de l'appareil urinaire	p. 24
4. Echographie de l'appareil urinaire	p. 27
5. Les biopsies rénales	p. 31
6. La cystoscopie	p. 33
7. L'insuffisance rénale aiguë	p. 33
8. L'insuffisance rénale chronique	p. 37

CHAPITRE II - PATHOLOGIES p. 43

Abcès prostatique	p. 44
Acidose tubulaire rénale	p. 44
Amyloïdose rénale	p. 45
Anurie et oligurie	p. 47
Atonie vésicale	p. 48
Capillarose	p. 50
Cystadénocarcinome rénal	p. 50
Cystite idiopathique du chat	p. 50
Cystite infectieuse	p. 51
Dermatofibrose nodulaire	p. 54
Déshydratation	p. 55
Diabète insipide	p. 59
Diectophyme	p. 60
Diverticule vésico-ouraquier	p. 60
Dysplasie rénale	p. 61
Dyssynergie vésicosphinctérienne	p. 62
Dysurie et pollakiurie	p. 63
Glomérulonéphrite	p. 64
Glycosurie rénale	p. 65
Hématurie	p. 66
Hématurie rénale idiopathique	p. 67
Hémoglobinurie	p. 68
Hydronéphrose	p. 68
Hypercalcémie	p. 70
Hyperhydratation	p. 70
Hyperkaliémie	p. 71
Hypernatrémie	p. 72
Hyperparathyroïdie secondaire d'origine rénale	p. 73
Hyperplasie glandulaire de la prostate	p. 74
Hypertension artérielle	p. 76
Hypocalcémie	p. 77

SOMMAIRE

Hypokaliémie	p. 78
Hyponatrémie	p. 79
Incompétence sphinctérienne et urétrale ou atonie sphinctérienne et urétrale	p. 80
Incontinence urinaire	p. 82
Instabilité vésicale	p. 84
Insuffisance rénale aiguë	p. 84
Insuffisance rénale chronique	p. 87
Intoxication à l'éthylène glycol	p. 88
Kystes prostatiques et kystes paraprostatiques	p. 89
Leptospirose canine	p. 90
Lithiase composée de cystine	p. 91
Lithiase composée de phosphate-ammoniac-magnésien (PAM) ou struvite chez le chat	p. 93
Lithiase composée de phosphate-ammoniac-magnésien (PAM) ou struvite chez le chien	p. 94
Lithiase composée de phosphate de calcium	p. 95
Lithiase composée de silice	p. 97
Lithiase composée de xanthine	p. 97
Lithiase composée d'oxalate de calcium	p. 98
Lithiase composée d'urate	p. 100
Lithiase rénale	p. 101
Lithiase urétérale	p. 104
Lithiase vésicale	p. 106
Malformations congénitales de la vessie et de l'urètre	p. 109
Métaplasie squameuse de la prostate	p. 110
Mycoses urinaires	p. 111
Myoglobinurie	p. 112
Néphrite tubulo-interstitielle	p. 112
Néphromégalie	p. 113
Néphropathie hypercalcémique	p. 114
Obstruction urétrale	p. 116
Polykystose rénale	p. 118
Polyuropolydipsie	p. 119
Prolapsus urétral	p. 119
Prostatite	p. 120
Protéinurie	p. 121
Pseudokyste périrénal	p. 123
Pyélonéphrite	p. 123
Pyurie	p. 125
Reflux vésicourétéral	p. 125
Sténose urétrale	p. 126
Syndrome de Fanconi	p. 126
Syndrome néphrotique	p. 127
Syndrome polyuropolydipsique	p. 128

SOMMAIRE

Traumatisme rénal	p. 130
Traumatisme urétéral	p. 131
Traumatisme urétral	p. 132
Traumatisme vésical	p. 132
Tumeurs prostatiques	p. 134
Tumeurs rénales	p. 135
Tumeurs urétérales	p. 138
Tumeurs urétrales	p. 138
Tumeurs vésicales	p. 139
Uretere ectopique	p. 141
Urétérocoele	p. 142
Urétrite	p. 143
Vessie pelvienne	p. 144

CHAPITRE III - ARBRES DÉCISIONNELS

p. 145

Affections du bas appareil urinaire du chat et du chien : démarche diagnostique	p. 146
Calcul d'oxalate de calcium : démarche thérapeutique	p. 147
Calcul d'urate : démarche thérapeutique	p. 148
Dysurie et pollakiurie : démarche diagnostique	p. 149
Glycosurie : démarche diagnostique	p. 150
Hématurie et urines colorées : démarche diagnostique	p. 151
Hypercalcémie : démarche diagnostique	p. 152
Hyperkaliémie : démarche diagnostique	p. 153
Hypernatrémie : démarche diagnostique	p. 154
Hypertension artérielle : démarche diagnostique	p. 155
Hypertrophie prostatique : démarche diagnostique	p. 156
Hypocalcémie : démarche diagnostique	p. 157
Hypokaliémie : démarche diagnostique	p. 158
Hyponatrémie : démarche diagnostique	p. 159
Incontinence urinaire avec dysurie : démarche diagnostique	p. 160
Incontinence urinaire sans dysurie : démarche diagnostique	p. 161
Infection urinaire : démarche thérapeutique	p. 162
Insuffisance rénale aiguë : démarche diagnostique	p. 163
Insuffisance rénale aiguë : démarche thérapeutique	p. 164
Lithiase urinaire : démarche thérapeutique	p. 165
Obstruction urétrale : démarche thérapeutique	p. 166
Polyuropolydipsie : démarche diagnostique	p. 167
Protéinurie : démarche diagnostique	p. 168

CHAPITRE IV - ÉTIOLOGIE	p. 171
Affections du bas appareil urinaire du chat	p. 172
Amyloïdose rénale	p. 172
Atonie du détrusor	p. 172
Déshydratation extracellulaire	p. 173
Déshydratation intracellulaire	p. 173
Diabète insipide	p. 173
Dysurie et pollakiurie	p. 174
Glomérulonéphrites	p. 174
Glycosurie	p. 174
Hématurie	p. 175
Hémoglobinurie	p. 175
Hydronéphrose	p. 175
Hypercalcémie	p. 176
Hyperhydratations extracellulaires	p. 176
Hyperkaliémie	p. 176
Hypernatrémie	p. 177
Hyperphosphatémie	p. 177
Hypertension artérielle	p. 177
Hypertrophie prostatique	p. 178
Hypocalcémie	p. 178
Hypokaliémie	p. 178
Hyponatrémie	p. 179
Hypophosphatémie	p. 179
Incompétence sphinctérienne	p. 179
Incontinence urinaire	p. 179
Étiologie infectieuse des insuffisances rénales et lésions associées	p. 180
Infection urinaire	p. 180
Infection urinaire persistante	p. 180
Insuffisance rénale aiguë	p. 181
Lithiase urinaire	p. 181
Modifications échogénicité de la prostate	p. 181
Modifications échogénicité rénale	p. 182
Modifications échogénicité de la vessie	p. 183
Modifications taille des reins	p. 183
Modifications de la couleur des urines	p. 183
Modifications de l'opacification du néphrogramme lors d'urographie intraveineuse	p. 184
Modifications de la cinétique d'opacification du néphrogramme lors d'urographie intraveineuse	p. 184
Modifications de l'aspect du pyélogramme lors d'urographie intraveineuse en fonction de la pathologie rénale	p. 184
Myoglobinurie	p. 185
Néphrite tubulo-interstitielle	p. 185

SOMMAIRE

Néphromégalie	p. 185
Obstruction urétrale	p. 186
Obstruction des voies urinaires	p. 186
Polyuropolydipsie	p. 186
Protéinurie	p. 187

CHAPITRE V - TECHNIQUES MÉDICALES

p. 189

Aspiration prostatique à l'aiguille fine	p. 190
Biopsie échoguidée	p. 190
Biopsie prostatique, rénale	p. 191
Calcul de perfusion continue	p. 191
Culot urinaire	p. 192
Cystocentèse	p. 196
Cystographie à double contraste	p. 197
Cystographie à simple contraste	p. 198
Dialyse péritonéale	p. 199
Examen urodynamique	p. 200
Fluidothérapie	p. 203
Greffe rénale	p. 205
Prélèvement par sondage urinaire de calculs intravésicaux	p. 207
Protocoles de chimiothérapie	p. 208
Récolte de liquide prostatique par massage prostatique ou par éjaculation	p. 212
Sonde de cystotomie	p. 214
Supplémentation potassique par voie intraveineuse lors d'hypokaliémie	p. 215
Techniques d'alimentation entérale assistée	p. 215
Test à l'acide sulfosalicylique	p. 220
Test de Heller	p. 220
Test de restriction hydrique modifié	p. 220
Urétrocystographie rétrograde	p. 221
Urétrographie rétrograde	p. 221
Urétro-vaginographie rétrograde	p. 222
Urographie intraveineuse	p. 222
Urohydropropulsion	p. 224
Urohydropropulsion rétrograde	p. 225

CHAPITRE VI - ANNEXES

p. 227

Paramètres biochimiques et endocrinologiques	p. 228
Normes hématologiques du chien et du chat	p. 228
Paramètres hématologiques chez le chien	

SOMMAIRE

en fonction de l'âge	p. 229
Tableau de conversion du poids en kilogrammes en surface en m ² pour chiens	p. 229
Tableau de conversion du poids en kilogrammes en surface en m ² pour le chat	p. 230
Valeurs normales de l'examen des urines de chien et de chat	p. 230
Valeurs urétrocystomanométriques normales chez la chienne	p. 230
Valeurs urétrocystomanométriques normales chez le chien mâle	p. 231
Valeurs urétrocystomanométriques normales chez le chat sous anesthésie générale	p. 231
Valeurs de la tension artérielle chez le chien et chez le chat selon la méthode de mesure	p. 231
Calcul de l'osmolalité sanguine	p. 231
Calcul de la fraction d'excrétion du sodium	p. 231
Besoins hydriques quotidiens selon le poids de l'animal	p. 232
Tableau de posologies des différentes molécules employées en uronéphrologie	p. 232

CHAPITRE VII - ILLUSTRATIONS COULEUR	p. 237
---	--------

CHAPITRE VIII - INDEX	p. 245
------------------------------------	--------