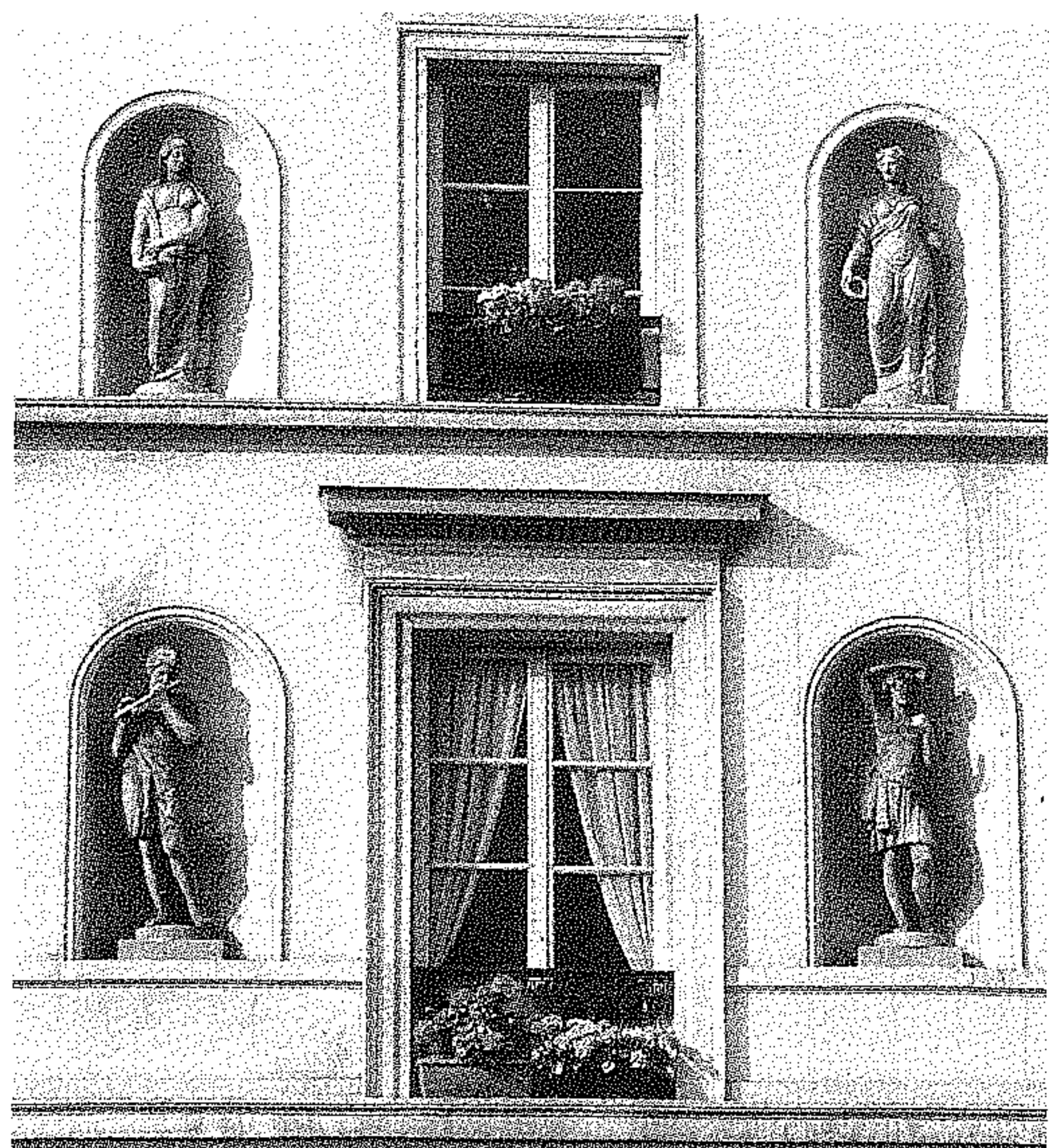
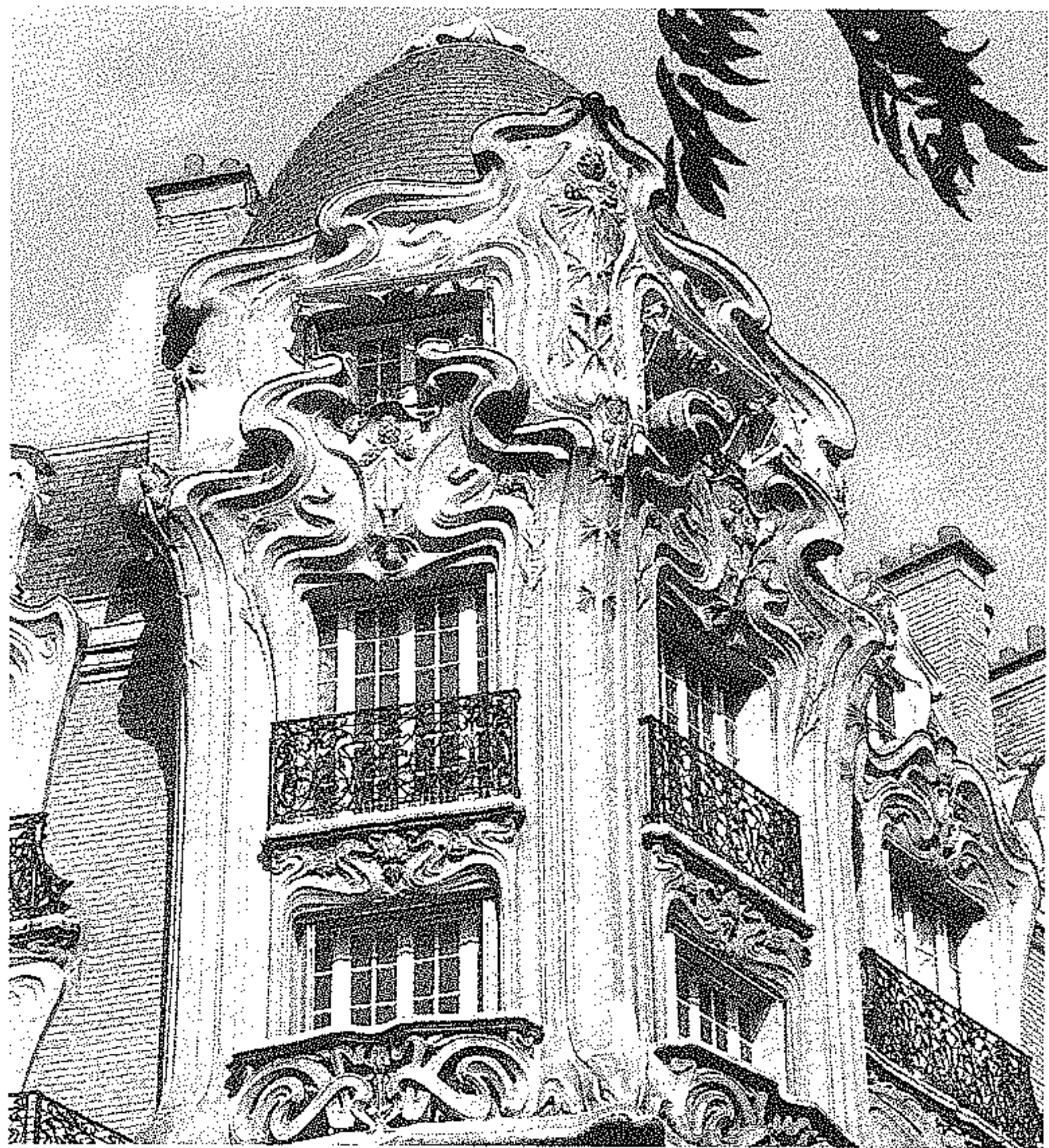


RECONNAÎTRE LES FAÇADES



DU MOYEN ÂGE À NOS JOURS, À PARIS

J. M. LARBODIÈRE

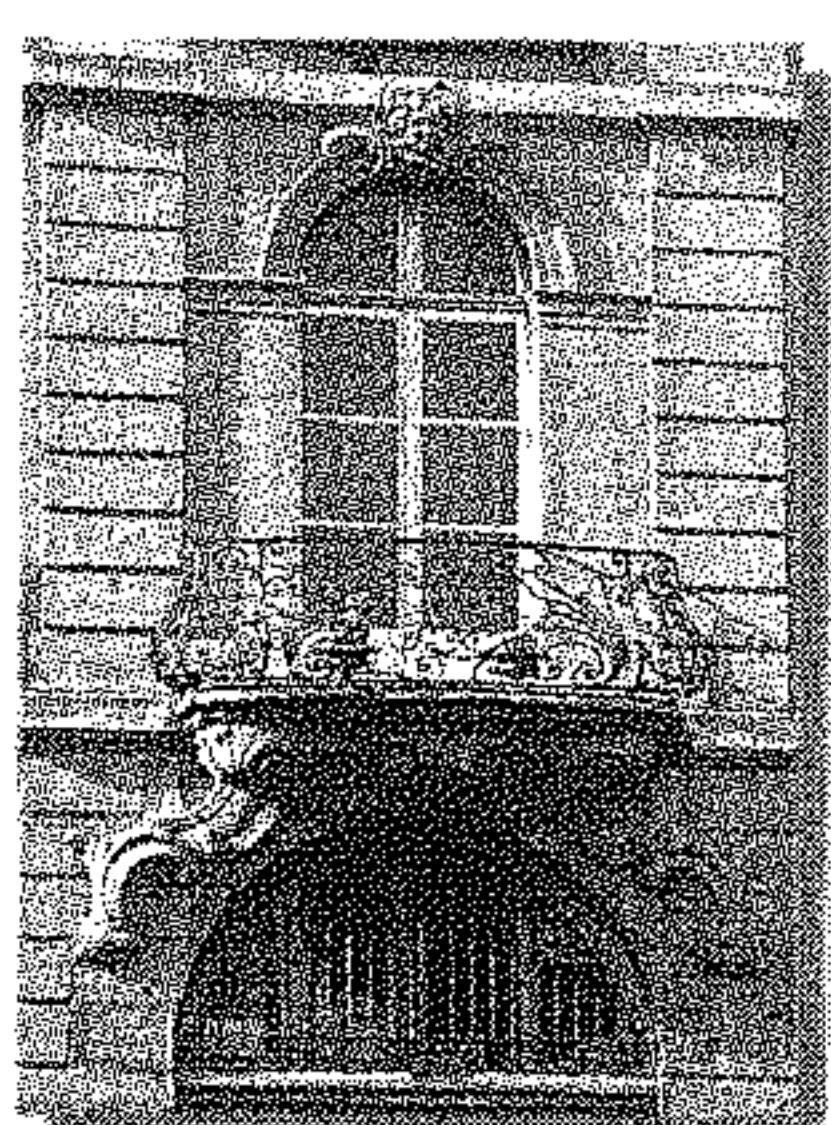
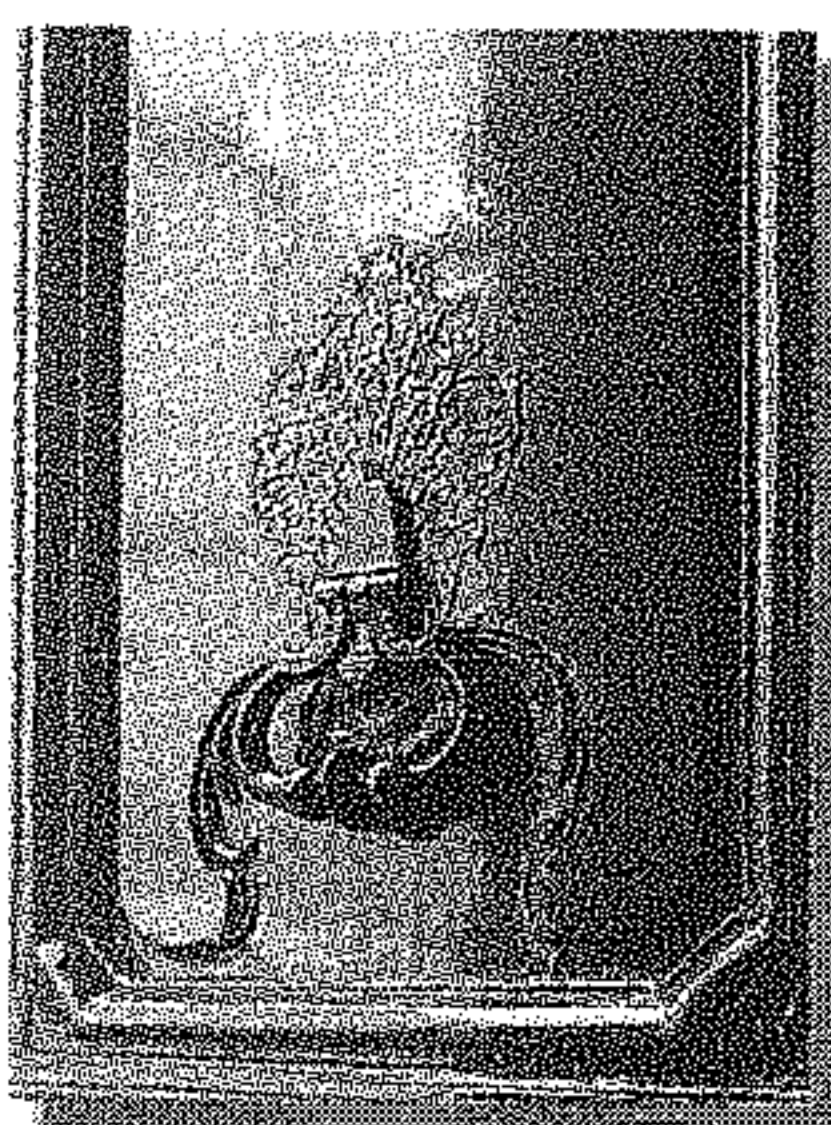
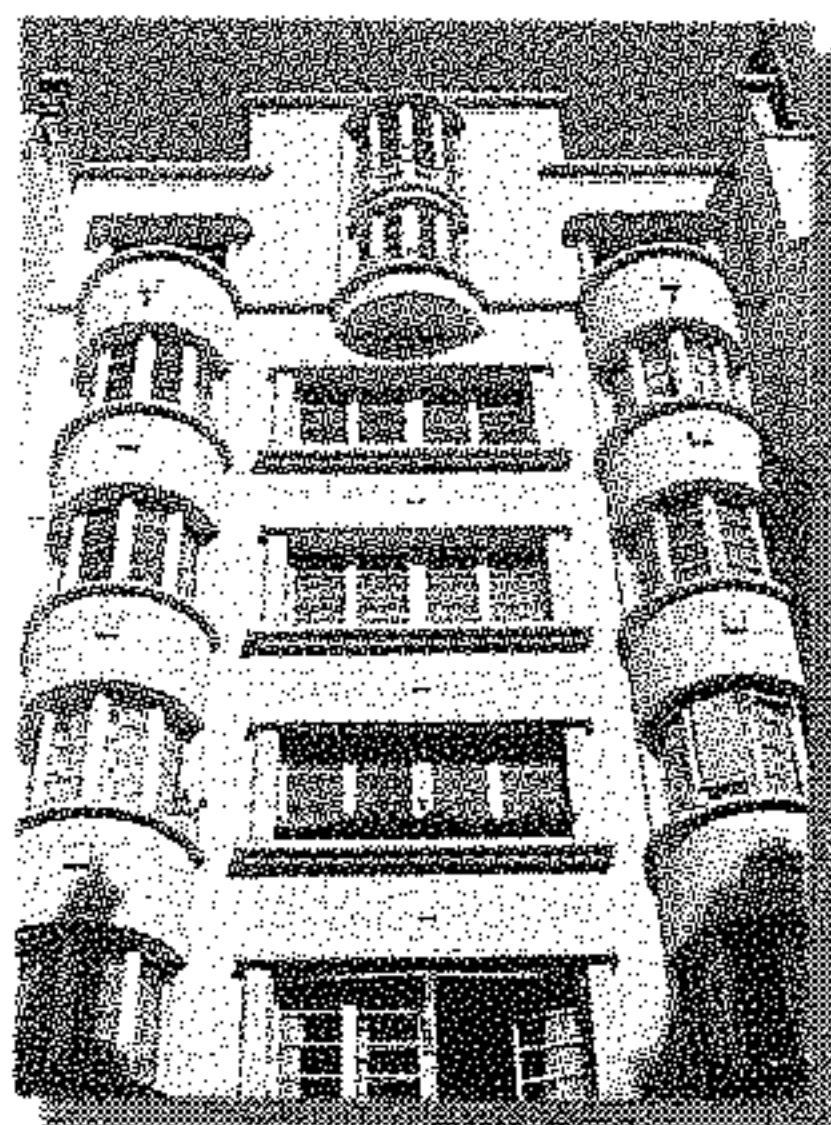

massin



2-720-190-1

R E C O N N A Î T R E

LE STYLE DES FAÇADES



DU MOYEN ÂGE À NOS JOURS, À PARIS

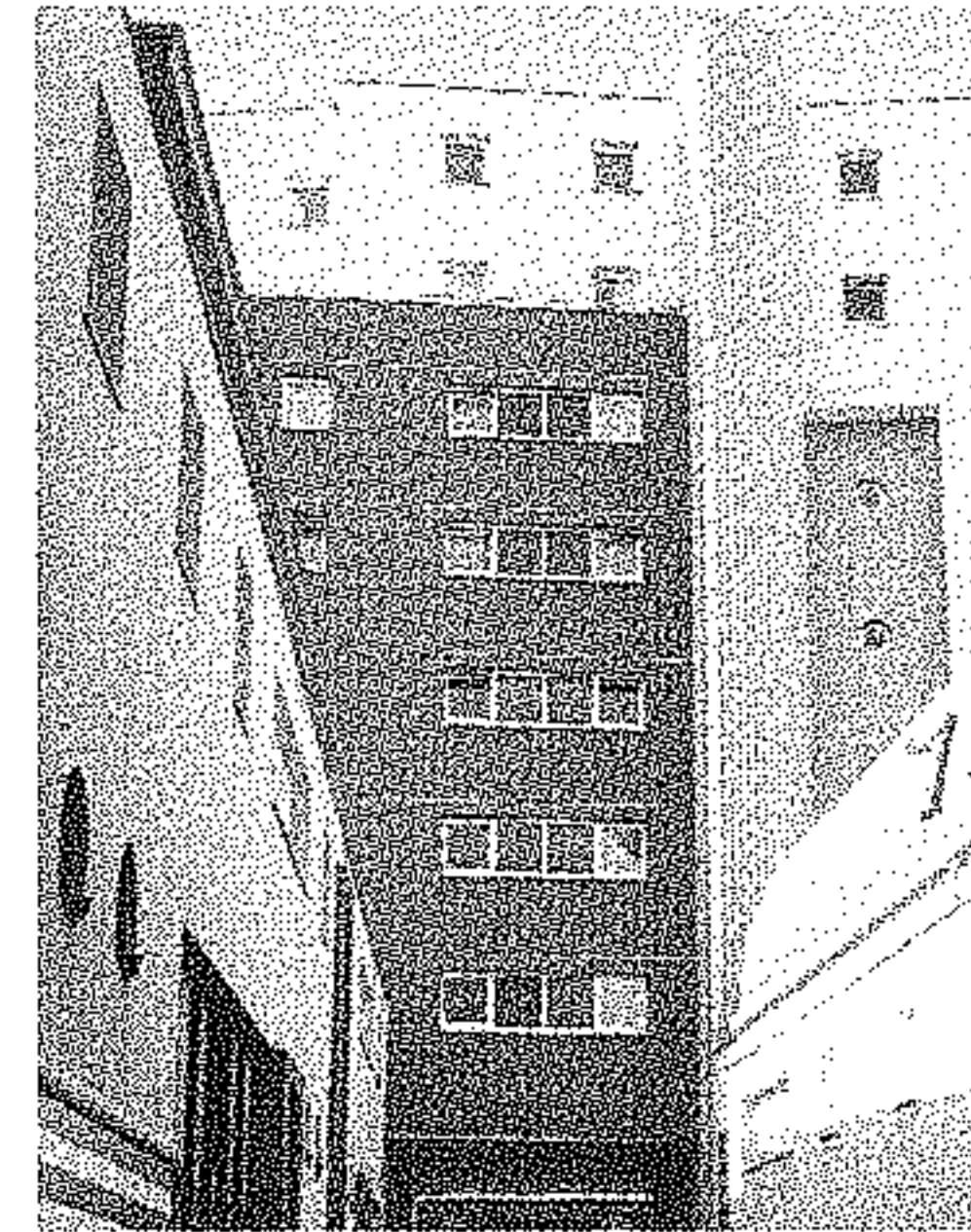
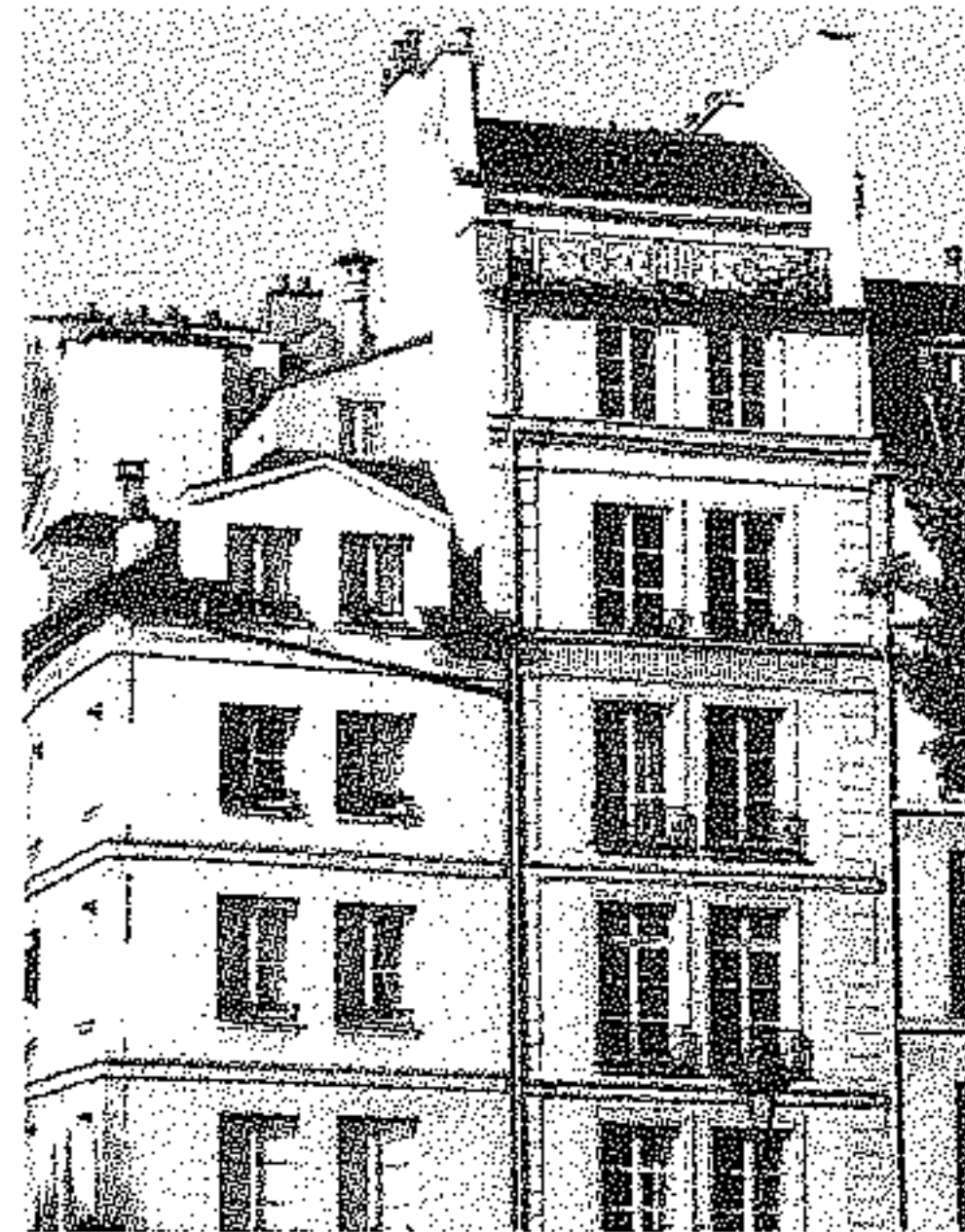
J. M. LARBODIÈRE


massin

SOMMAIRE

7	AVANT-PROPOS
8	MOYEN AGE ET XVI ^e SIÈCLE
12	LE STYLE LOUIS XIII, 1595-1660
18	LE STYLE LOUIS XIV, 1660-1700
26	LE STYLE LOUIS XV, 1700-1760
42	LE STYLE LOUIS XVI, 1760-1790
52	L'IMMEUBLE RÉVOLUTION, 1790-1800
60	LE STYLE EMPIRE, 1800-1815
70	LE STYLE RESTAURATION, 1815-1830
76	LE STYLE LOUIS-PHILIPPE, 1830-1850
86	LE STYLE HAUSSMANNIEN, 1850-1870
96	L'IMMEUBLE POST-HAUSSMANNIEN, 1870-1895
104	DERNIERS FEUX HAUSSMANNIENS, 1895-1914
116	L'ART NOUVEAU, 1895-1914
134	LE STYLE ART DÉCO, 1920-1930
146	LES ANNÉES TRENTE, 1930-1939
160	L'HABITAT SOCIAL ENTRE-DEUX-GUERRES, 1918-1939
174	LES TRENTE GLORIEUSES, 1946-1976
184	ANNÉES DE TRANSITION, 1976-1990
194	LA DERNIÈRE DÉCENNIE DU MILLÉNAIRE, 1990-2000
204	ILLUSTRATIONS
205	SOURCES ET BIBLIOGRAPHIE

RECONNAÎTRE LES FAÇADES

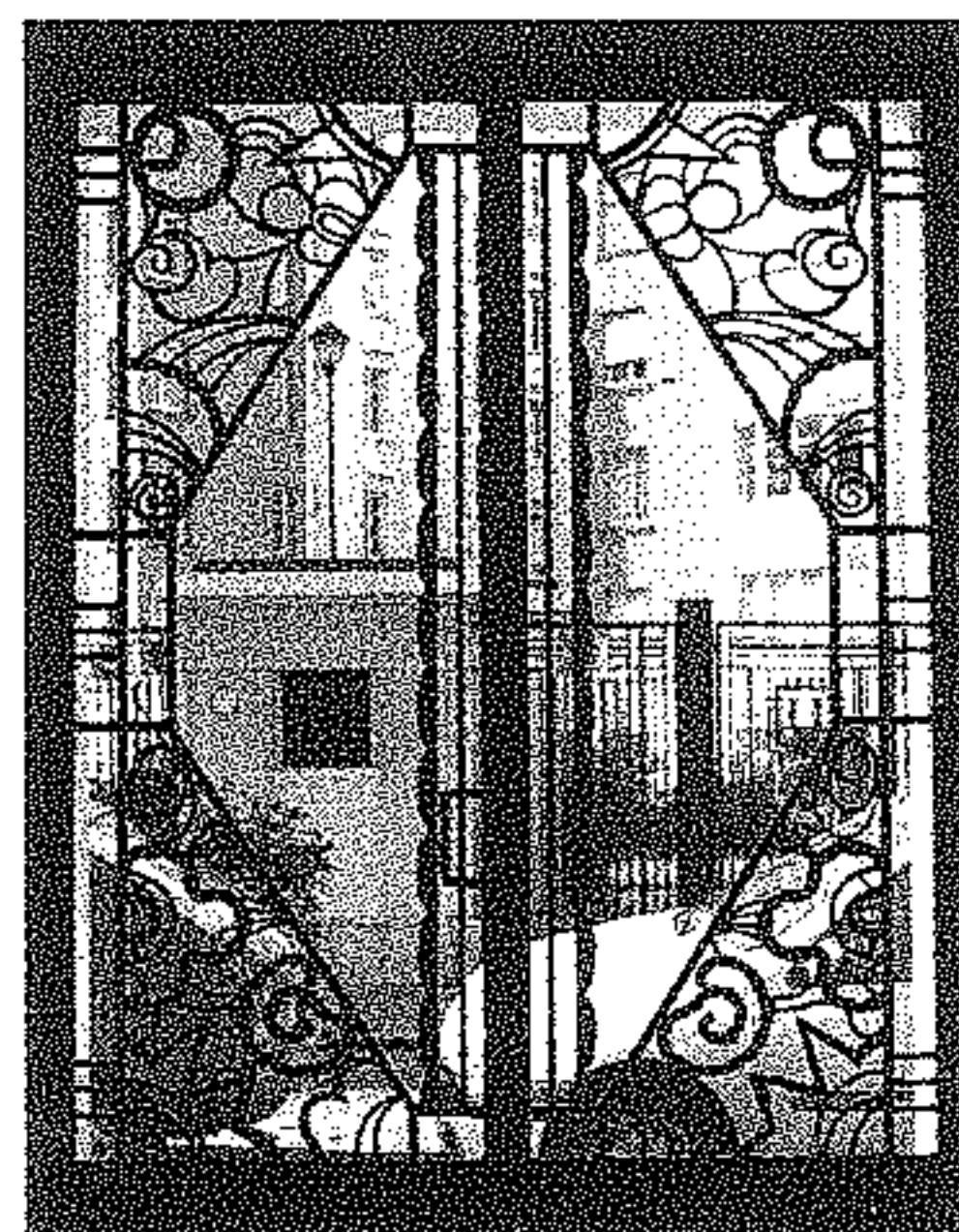


Pourquoi ne savons nous pas reconnaître le style des façades alors qu'elles représentent la quasi-totalité du paysage parisien ? Elles ne sont pourtant pas très compliquées à identifier : rien n'est plus différent d'un

immeuble Louis XV qu'un immeuble Louis XVI et un immeuble 1920 ne ressemble guère à un immeuble 1930.

Que vous soyez bloqués dans les encombrements ou que vous vous promeniez le nez en l'air, vous ferez des découvertes insoupçonnables.

Les architectes ont déployé, pour nous séduire et nous étonner, des trésors de créativité qui sont là, exposés au regard de tous, et que personne ne sait voir... sauf vous, désormais.



ISBN 2-7072-0415-3



9 782707 204158


massin