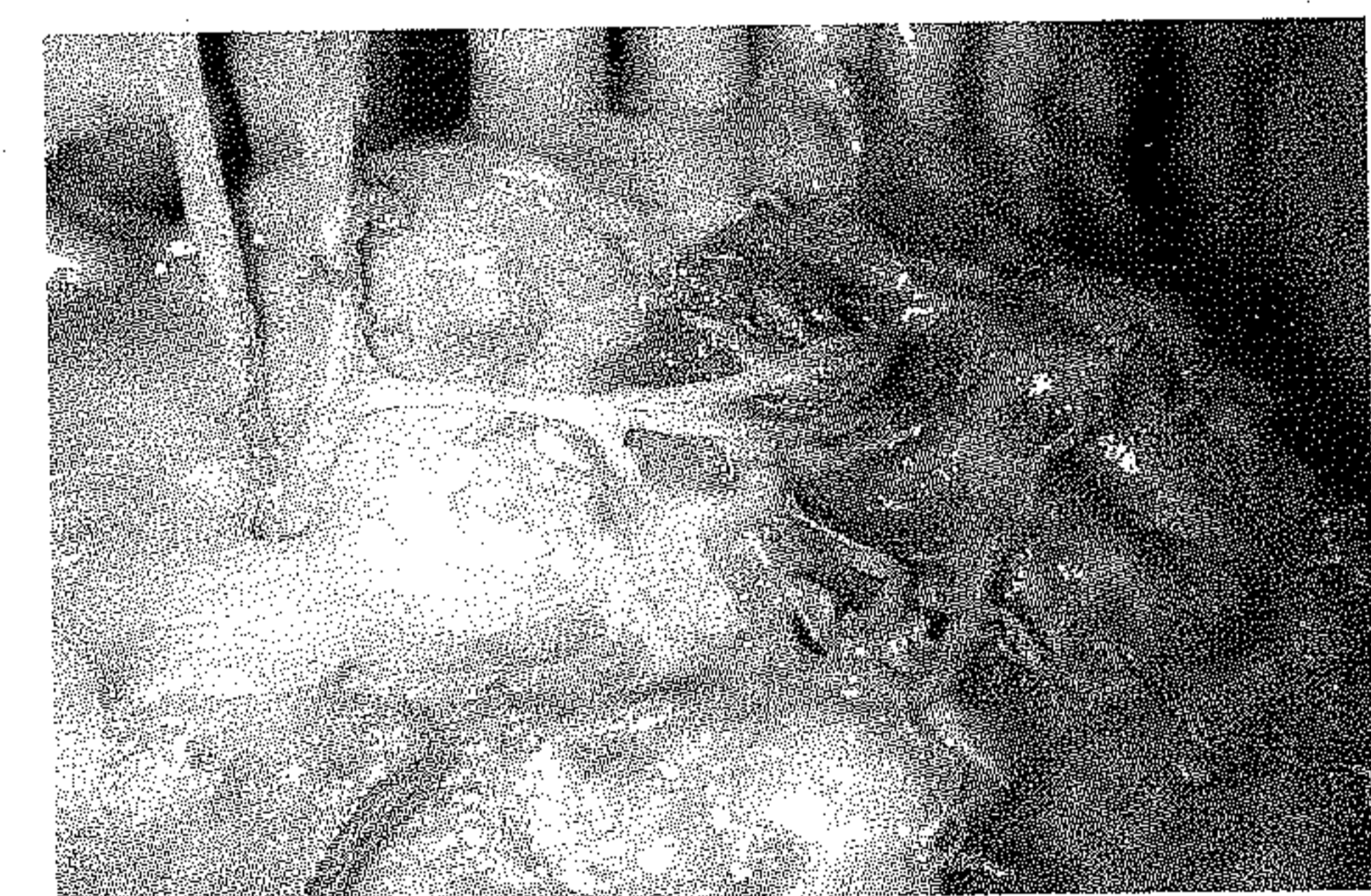
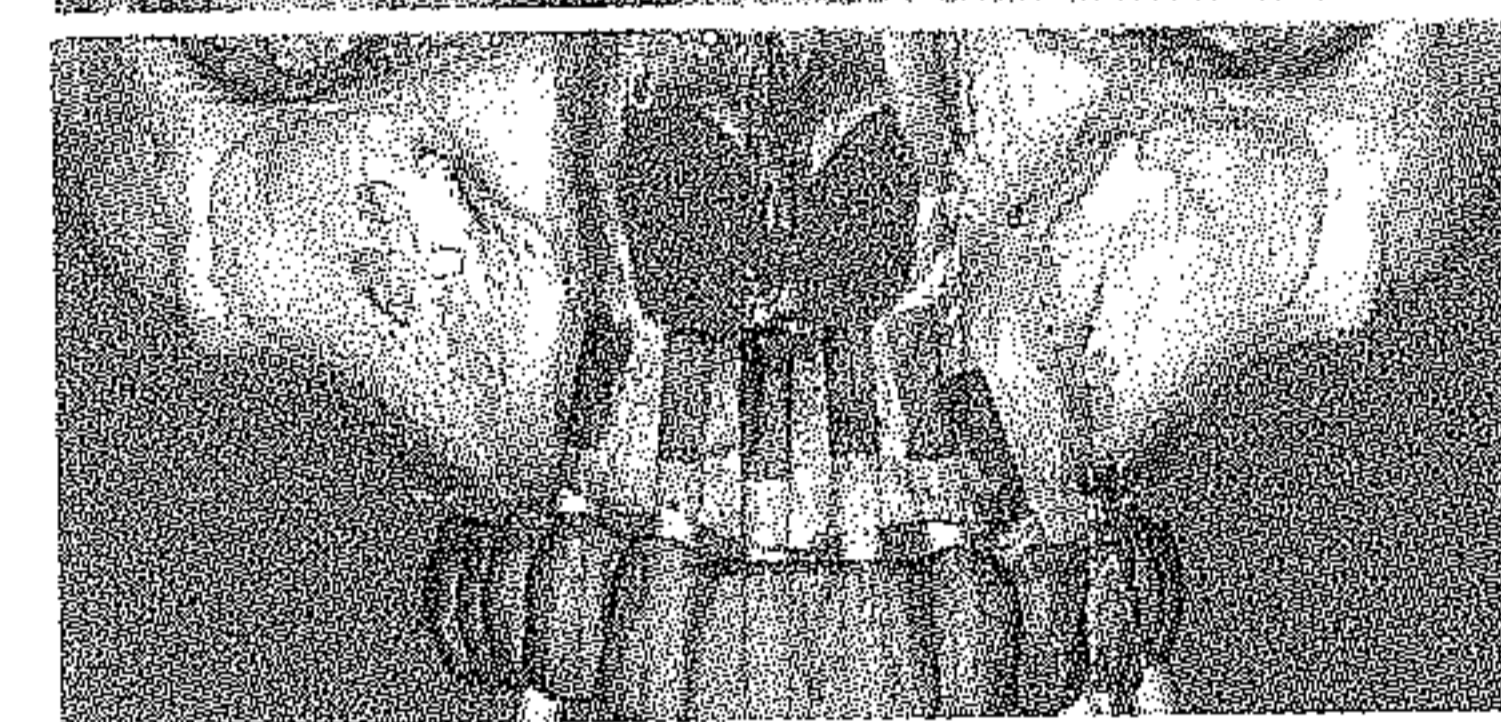
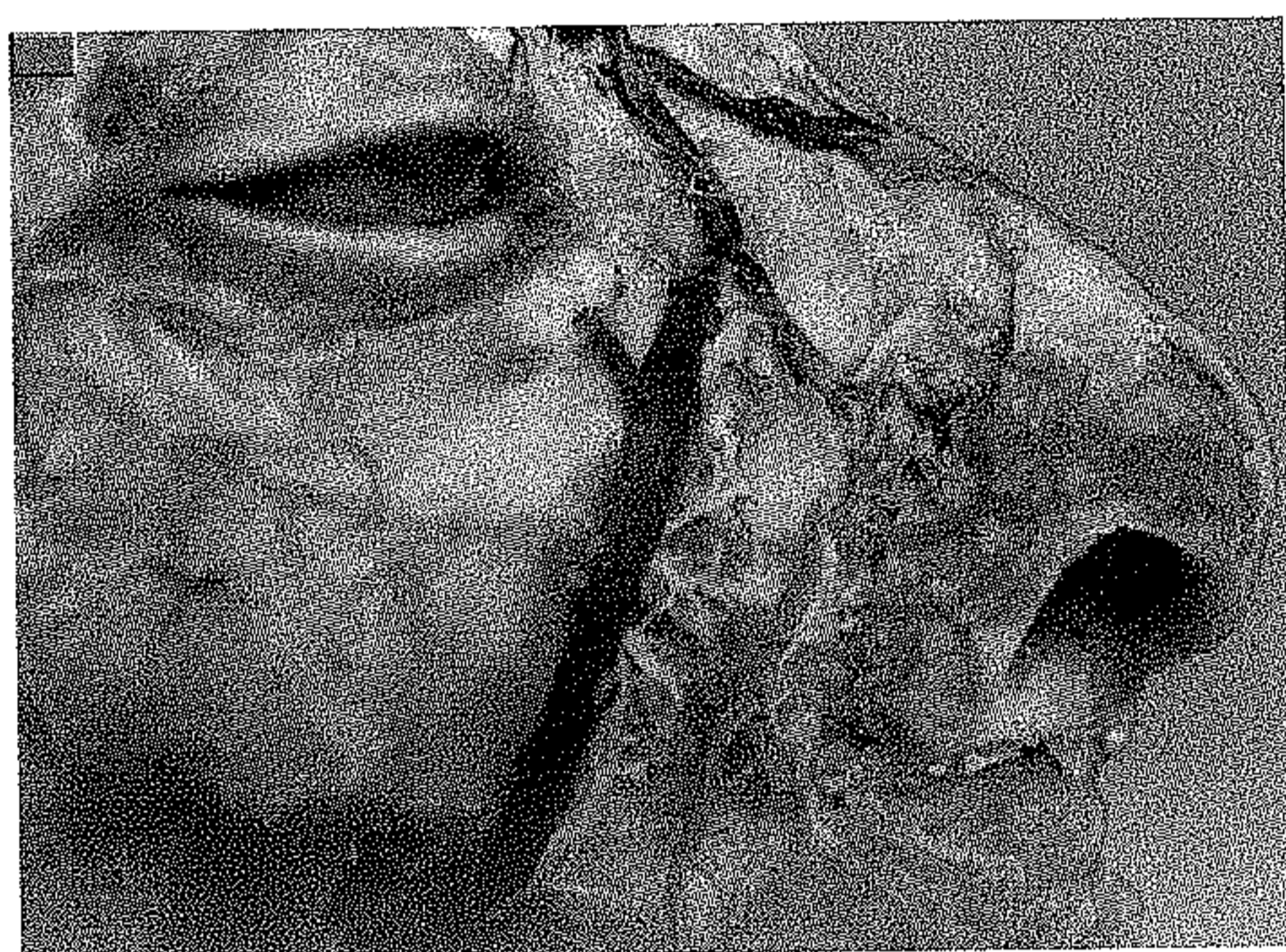


Collection

JPIO



Anatomie clinique

Jean-François GAUDY

Avec la collaboration de : Jean-Luc CHARRIER

Christophe BILWEIS

Thierry GORCE

Nicolas BOUTIN

Sami JADE

Pierre BRAVETTI

Aziz EL HADDIOUI

Bernard CANNAS

Marie-Hélène LAUJAC

Marc DANAN

Bernard LAZAROO

Myriam DRIDI

Thierry PIRAL

Luc GILLOT

Patrick PRIEUX

Editions CdP

2 6 17 - 166 - 1
Collection

JPIO



2-617-166-1

Dirigée par Henri KOSKAS

Anatomie clinique

Jean-François GAUDY

Avec la collaboration de :

Christophe BILWEIS

Nicolas BOUTIN

Pierre BRAVETTI

Bernard CANNAS

Marc DANAN

Myriam DRIDI

Luc GILLOT

Jean-Luc CHARRIER

Thierry GORCE

Sami JADE

Aziz EL HADDIOUI

Marie-Hélène LAUJAC

Bernard LAZAROO

Thierry PIRAL

Partick PRIEUX

Éditions CdP

Table des matières

Auteurs.....	XI	C Bord inférieur ou alvéolaire	16
Préface.....	XII	D Région ptérygo-palato-tubérositaire	17
Avant-propos	XIII	1 Tubérosité du maxillaire	17
		2 Processus pyramidal du palatin	17
CHAPITRE 1 Les cavités nasales et les sinus		3 Processus ptérygoïdes du sphénoïde	17
para-nasaux.....	1	II Environnement anatomique	19
I Cavités nasales	1	A Dans le vestibule jugal	19
A Paroi médiale ou septum nasal	1	1 Rapports immédiats.....	19
1 Support osseux.....	1	2 Plan intermédiaire	21
2 Vaisseaux.....	2	3 Dans le vestibule jugal	21
3 Nerfs	3	4 Plan mandibulaire.....	23
B Paroi latérale	3	B En dedans : la région palatine	23
1 Support osseux.....	3	III Applications cliniques.....	23
2 Vaisseaux.....	5	A Radiographie et imagerie	23
3 Nerfs	5	1 Radiographie rétro-alvéolaire	23
C Paroi supérieure.....	5	2 Radiographie panoramique	23
D Paroi inférieure.....	5	3 Téléradiographie de profil	24
E Muqueuse.....	5	4 Incidences spécifiques de Blondeau	
II Sinus para-nasaux	5	et de Hirtz des sinus	24
A Sinus frontaux.....	6	5 Scanner à rayons X	24
1 Caractéristiques générales	6	B Résections apicales maxillaires.....	25
2 Parois.....	7	1 Quels sont les examens	
B Labyrinthe ethmoïdal	7	complémentaires ?	25
1 Cellules ethmoïdales.....	7	2 Analgésie	25
2 Labyrinthe proprement dit	9	3 Temps chirurgical.....	26
C Sinus maxillaire	9	4 Risques	26
1 Caractéristiques générales	9	C Fermetures bucco-sinusiennes.....	27
2 Parois.....	11	1 Principes de la plastie en « Z »	27
3 Cavité sinusienne.....	11	2 Analgésie	28
4 Vascularisation et innervation	12	3 Temps chirurgical.....	28
D Sinus sphénoïdaux.....	13	D Chirurgie de la dent de sagesse maxillaire	29
1 Parois.....	13	1 Situation anatomique et rapports.....	29
2 Prolongements	14	2 Radiologie et imagerie	29
CHAPITRE 2 La région molaire maxillaire	15	3 Étapes chirurgicales	29
I Support osseux.....	15	E Précautions opératoires dans le cas	
A Face latérale ou jugale	15	particulier de la germectomie	32
B Bord supérieur ou infra-orbitaire	16	F Implantologie endo-osseuse	32
		1 Dans le secteur tubérositaire.....	33
		2 Dans le secteur infra-sinusien.....	35

CHAPITRE 3	La région antérieure maxillaire...	39	CHAPITRE 4	La région palatine.....	63
I	Support osseux	39	I	Voûte palatine	63
A	Face antérieure	39	A	Support osseux	63
1	Portion antérieure	39	1	Rappel embryologique	63
2	Poutre canine.....	40	2	Palais osseux	64
3	Face latérale.....	40	B	Morphologie.....	65
4	Processus zygomatique.....	40	1	Morphologie externe.....	65
B	Face supérieure	41	2	Morphologie interne.....	65
1	Face orbitaire	41	C	Vascularisation et innervation	66
2	Face nasale	41	1	Pédicule grand palatin	66
C	Face inférieure	41	2	Pédicule incisif	67
1	Bord inférieur ou alvéolaire	41	D	Applications cliniques.....	68
2	Région palatine antérieure	42	1	Chirurgie orthodontique	68
D	Contenu osseux.....	42	2	Chirurgie parodontale.....	70
1	Architecture osseuse	42	II	Voile du palais	74
2	Prolongement antérieur du sinus maxillaire.....	42	A	Morphologie.....	75
II	Environnement anatomique.....	42	1	Face nasale ou postéro-supérieure ..	75
A	Dans le vestibule labial.....	43	2	Face buccale ou antéro-inférieure....	75
1	Muscles	43	3	Bord libre.....	75
2	Vaisseaux.....	43	B	Structure	75
3	Nerfs	44	1	Muscle tenseur du voile.....	76
B	Dans la région palatine antérieure.....	45	2	Muscle releveur ou élévateur du voile	77
III	Applications cliniques.....	45	3	Muscle palato-glosse	77
A	Analgésie	45	4	Muscle palato-pharyngien	77
1	Infiltration para-apicale	45	5	Muscle uvulaire	77
2	Infiltration canine haute	46	C	Vascularisation et innervation du voile ...	77
3	Seuil narinaire	46	1	Vascularisation	77
B	Radiographie et imagerie	46	2	Innervation	77
1	Radiographie rétro-alvéolaire	46	D	Physiologie du voile	78
2	Radiographie panoramique	46	E	Applications cliniques.....	78
3	Téléradiographie de profil	47	CHAPITRE 5	La région molaire mandibulaire..	79
4	Scanner à rayons X	47	I	Support osseux	79
C	Résections apicales maxillaires du secteur incisivo-canin.....	47	A	Face latérale	79
1	Quels examens complémentaires ?	47	B	Face médiale.....	80
2	Temps chirurgical.....	48	C	Bords.....	80
D	Frein de la lèvre supérieure.....	49	1	Bord supérieur	80
1	Analgésie	50	2	Bord inférieur	81
2	Temps chirurgical.....	50	D	Structures internes	81
3	Suture	51	II	Environnement anatomique	82
E	Régularisation des crêtes flottantes	52	A	Dans le vestibule jugal	82
1	Analgésie	52	1	Muscles	82
2	Temps chirurgical.....	52	2	Vaisseaux	83
3	Suture	53	3	Nerfs	84
F	Implantologie endo-osseuse	53	B	Dans le vestibule lingual	85
1	Dans le secteur canin	53	1	Muscles	85
2	Dans le secteur incisif.....	55	2	Vaisseaux	85
3	Greffes d'apposition	58	3	Nerfs	85
G	Implant zygomatique.....	58	C	Rapports postérieurs.....	86
1	Indications.....	58	1	Muscle masséter	86
2	Technique chirurgicale	58	2	Bord antérieur de la branche mandibulaire.....	86
3	Accidents	61	3	Muscle ptérygoïdien médial.....	86

III Applications cliniques.....	86	5 Suture	119
A Dents de sagesse incluses	86	6 Risques	120
1 Quels examens complémentaires ?	87	E Chirurgie orthodontique	120
2 Désinfection.....	88	1 Analgésie	120
3 Analgésie	88	2 Temps chirurgical	120
4 Temps chirurgical.....	89	F Prélèvements osseux	120
5 Accidents	95	1 Analgésie	120
B En parodontologie – Chirurgie de la zone		2 Technique	121
rétro-molaire : le <i>distal wedge</i>	97	3 Risques	122
1 Analgésie	98	G En chirurgie parodontale, dans la région	
2 Matériel spécifique nécessaire	98	mentonnaire.....	122
3 Technique chirurgicale	98	1 Analgésie	122
4 Risques	99	2 Matériel spécifique nécessaire	123
C En implantologie	99	3 Protocole chirurgical de	
1 Description anatomique.....	99	la frénectomie	123
2 Moyens d'investigation.....	99	4 Protocole chirurgical de	
3 Analyse des données.....	101	la frénectomie associée à une greffe	
4 Décision implantaire	101	épithélio-conjonctive de substitution	124
5 Temps chirurgical.....	101	5 Protocole chirurgical du lambeau	
CHAPITRE 6 La région antérieure mandibulaire	103	d'épaisseur partielle déplacé	
I Support osseux	103	apicalement	124
A Face antéro-latérale	103	H Implantologie endo-osseuse	126
B Face postérieure	105	1 Secteur incisivo-canin	126
C Bord inférieur	105	2 Secteur du foramen mentonnier.....	128
D Bord supérieur ou alvéolaire	106	CHAPITRE 7 La région orale ou labiale	131
II Architecture et contenu osseux.....	106	I Limites	131
A Architecture osseuse	106	II Morphologie externe.....	131
B Pédicule incisif	107	A Lèvre supérieure	132
C Foramen mentonnier	108	1 Partie muqueuse.....	132
III Environnement anatomique.....	109	2 Partie cutanée	132
A Dans le vestibule labial	109	B Lèvre inférieure	132
1 Muscles	109	III Structure	132
2 Vaisseaux.....	110	A Peau	132
3 Nerfs.....	111	B Tissu cellulaire sous-cutané	132
B Dans le vestibule lingual	113	C Couche musculaire	132
1 Muscles	113	1 Couche musculaire profonde.....	132
2 Contenu de la loge sublinguale.....	114	2 Couche musculaire superficielle	133
IV Applications cliniques.....	114	D Couche glandulaire.....	134
A Analgésie locale par infiltration	114	E Muqueuse labiale.....	134
B Règles de base de la chirurgie de		IV Vascularisation et innervation des lèvres	134
ce secteur	115	A Artères	134
C Radiographie et imagerie	115	B Veines	135
1 Radiographie rétro-alvéolaire	115	C Vaisseaux lymphatiques.....	135
2 Radiographie panoramique	115	D Nerfs	135
3 Téléradiographie de profil	116	V Applications cliniques.....	135
4 Scanner à rayons X	116	A Matériel spécifique pour la chirurgie	
D Résections apicales	117	des lèvres.....	136
1 Quels examens complémentaires ?	117	B Plaies des lèvres	136
2 Analgésie	117	1 Plaies par brûlure	136
3 Temps chirurgical, principes		2 Plaies par écrasement	136
généraux des incisions	118	C Prélèvement de glandes salivaires	
4 Traitement de la lésion	119	accessoires	137

1	Analgésie	137	CHAPITRE 9	Les muscles masticateurs et l'articulation temporo- mandibulaire	157
2	Prélèvement	137			
3	Suture	137			
D	Chirurgie des kystes mucoïdes	137	I	Muscles masticateurs	157
1	Analgésie	137	A	Muscles éleveurs et diducteurs de la mandibule	157
2	Prélèvement	137	1	Caractéristiques générales	157
3	Suture	137	2	Muscle masséter	158
			3	Muscle temporal	162
			4	Muscle ptérygoïdien latéral	165
			5	Muscle ptérygoïdien médial	171
CHAPITRE 8	La langue	141	B	Muscles abaisseurs de la mandibule	173
I	Morphologie générale	141	1	Caractéristiques générales	173
A	Portion fixe ou racine de la langue	141	2	Muscle platysma	173
B	Portion mobile libre ou corps de la langue	142	3	Muscle digastrique	173
1	Portion buccale	142	4	Muscle mylo-hyoïdien	175
2	Portion pharyngienne	143	5	Muscle génio-hyoïdien	176
II	Structure	143	II	Articulation temporo-mandibulaire	176
A	Squelette ostéo-fibreux	143	A	Définition	177
1	Os hyoïde	143	B	Surfaces articulaires osseuses	177
2	Fascia <i>linguae</i>	143	1	Surface articulaire de la mandibule : processus condyalaire	177
3	Membrane hyo-glossienne	143	2	Surface articulaire du temporal	177
4	Septum lingual	144	C	Disque articulaire	179
B	Muscles	144	1	Terminologie	179
1	Muscle génio-glosse	144	2	Morphologie	179
2	Muscle longitudinal inférieur	145	3	Attaches discales	180
3	Muscle hyo-glosse	145	4	Constitution	181
4	Muscle amygdalo-glosse	145	5	Insertion du disque sur le processus condyalaire au pôle médial de l'articulation	181
5	Muscle palato-glosse	145	6	Cinématique mandibulaire	181
6	Muscle pharyngo-glosse	145	D	Zone bilaminaire	182
7	Muscle stylo-glosse	146	1	Feuillet supérieur	182
8	Muscle longitudinal supérieur	146	2	Feuillet inférieur	182
9	Muscle transverse de la langue	147	E	Coussin fibro-veineux rétro-condylien	182
C	Muqueuse	147	F	Capsule articulaire	182
1	Couleur	147	1	Ligaments latéraux externe et interne	182
2	Papilles	147	2	Synoviale	183
3	Glandes	148	G	Pathologie	183
III	Vascularisation et innervation	148	1	Atteintes synoviales	183
A	Vascularisation	148	2	Atteintes disco-condyliennes	183
1	Artères	148	H	Ligaments extrinsèques de l'articulation	184
2	Veines	149	1	Ligament sphéno-mandibulaire	184
3	Lymphatiques	149	2	Ligament stylo-mandibulaire	184
B	Innervation	149	3	Raphé ptérygo-mandibulaire	185
1	Innervation sensitive	149			
2	Innervation motrice	150	CHAPITRE 10	Les sites des prélèvements extra-oraux	187
3	Innervation sensorielle	150			
IV	Applications cliniques	150	I	Prélèvement pariétal	187
A	Pathologies linguales	150	A	Support osseux	187
1	Glossites	150	1	Face exo-crânienne de l'os	187
2	Abcès de la langue	150	2	Face endo-crânienne de l'os	187
3	Traumatismes	150			
B	Frénotomies linguales	151			
1	Techniques classiques	151			
2	Technique anatomique	151			

B	Constitution de la zone de prélèvement	188	1	Bilan préopératoire.....	190
1	Peau.....	188	2	Techniques opératoires	191
2	Tissu sous-cutané	188	II	Prélèvement iliaque.....	193
3	Plan musculo-fascial : galéa aponévrotique	189	A	Support osseux	193
4	Couche cellulaire lâche	189	B	Constitution de la région	194
5	Périoste.....	189	1	Face glutéale (fessière) de l'aile.....	194
6	Os	189	2	Crête	194
7	Méninges.....	189	3	Face ventrale	195
C	Vascularisation.....	189	C	Applications cliniques.....	195
1	Sur la face externe.....	189	1	Bilan préopératoire.....	195
2	Sur la face interne.....	190	2	Techniques opératoires	195
D	Innervation	190		Conclusion.....	197
E	Applications cliniques : prélèvement osseux	190		Index	198
				Lectures conseillées	200

Collection

JPIO

Anatomie clinique

Jean-François GAUDY et al.

L'objectif de cet ouvrage est d'apporter aux chirurgiens-dentistes et aux stomatologistes les données anatomiques indispensables à la réalisation de leurs actes chirurgicaux quelle que soit leur spécialité. Son originalité est dans la justification de la voie d'abord des différents types d'incision au cours des actes chirurgicaux ainsi que sur les moyens apportés pour éviter incidents ou accidents.

Cet ouvrage est divisé en trois parties :

- Chirurgie orale. Chaque secteur est abordé sous un aspect anatomique puis les différents types d'actes chirurgicaux sont étudiés. Chaque temps est illustré et chaque geste justifié ou discuté sur le plan anatomique. Les photos cliniques et de dissections anatomiques sont souvent associées pour montrer les proximités anatomiques importantes. Tous les types chirurgicaux sont abordés : exodontie, chirurgie des brides, des freins, des lèvres, chirurgie parodontale et implantologie. Une place est réservée aux bases anatomiques des techniques implantaires particulières : les comblements sous-sinusiens, les prélèvements ramiques, mentonniers ou pariétaux, les implants zygomatiques, ptérygoïdiens et vélo-palatins.

- Muscles masticateurs et articulation temporo-mandibulaire. Les données les plus récentes sur l'anatomie fonctionnelle de l'appareil manducateur sont énoncées, balayant au passage quelques idées reçues tenaces. L'anatomie de l'ATM est présentée à travers une très importante iconographie. Enfin, il était indispensable de ne pas oublier les muscles abaisseurs dont la description anatomique n'est, en général, abordée qu'à partir de schémas.

- Sites de prélèvement extra-oraux pour l'implantologie. Illustrée en détail, cette troisième partie permet aux praticiens de comprendre les indications et les limites des techniques de prélèvement.

Cet ouvrage unique par l'importance de son iconographie et la richesse de l'information anatomique et clinique doit trouver un très large public : étudiants en fin de cursus, internes et chirurgiens-dentistes quels que soient leur orientation clinique, médecins stomatologistes ainsi que les chirurgiens maxillo-faciaux.

ISBN 2-84361-064-8

