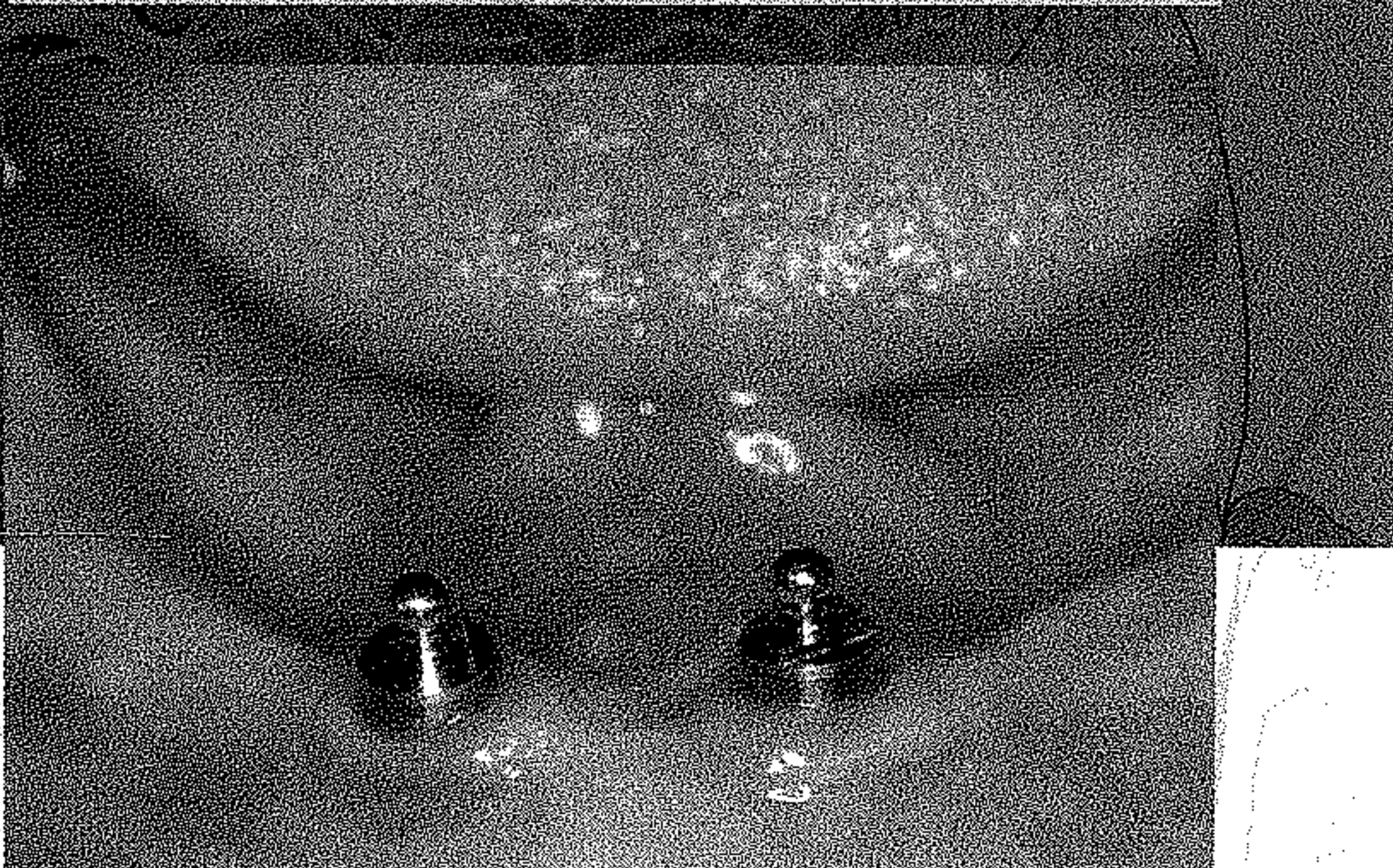


Attachements et prothèses complètes supra-radiculaires et supra-implantaires

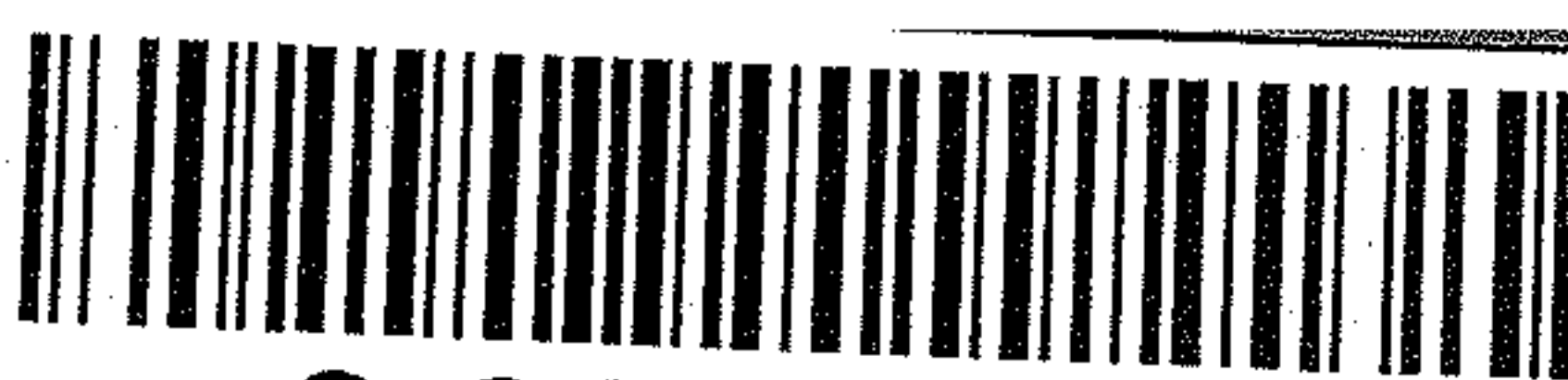
Christophe Rignon-Bret

Préface de Paul Mariani

Editions CdP



Collection dirigée par le docteur Ala



2-617-168-1

2-617-168-1

Attachements et prothèses complètes supra-radiculaires et supra-implantaires

Christophe RIGNON-BRET

Docteur en chirurgie dentaire

Docteur en sciences de l'université Paris 11 (Paris-Sud)

Maître de conférences des universités à l'université Paris 5 (René-Descartes)

Praticien hospitalier (Groupe hospitalier Albert-Chenevier-Henri-Mondor)

Exercice privé, Paris

Editions CdP

TABLE DES MATIÈRES

PRÉFACE.....	V
REMERCIEMENTS.....	VII
1. Généralités.....	1
Définitions.....	1
Intérêt clinique.....	2
Avantages fonctionnels.....	3
Avantages psychologiques.....	5
Avantages biologiques.....	5
Avantages esthétiques.....	7
Inconvénients.....	9
Indications/contre-indications.....	10
Indications communes à la PACSR et à la PACSI.....	11
Indications spécifiques à la PACSR.....	12
Indications spécifiques à la PACSI.....	12
Contre-indications.....	15
Traitement du maxillaire en PACSR et PACSI.....	17
Conception prothétique.....	20
2. Les différents systèmes d'attachement.....	25
Cahier des charges des systèmes d'attachement utilisés en prothèse amovible supra-radulaire et supra-implantaire.....	25
Simplicité.....	25
Volume réduit.....	26
Biocompatibilité.....	26
Hygiène facile.....	27
Activation/désactivation possible et aisée.....	28
Efficacité rétentive suffisante.....	28
Réintervention et maintenance simples.....	29
Les barres.....	33
Les attachements axiaux.....	35
Choix raisonné du système d'attachement.....	38
Forme de la crête édentée.....	38
Position des piliers dentaires ou implantaire.....	42

Distance entre les racines ou les implants.....	43
Parallélisme	43
Espace prothétique disponible	46
Orientation des axes du système de connexion par rapport à l'axe d'insertion de la prothèse	46
Orientation des axes du système de connexion par rapport au plan d'occlusion.....	46
Simplicité, durée, coût.....	47
3. Traitement prothétique en PACSR	55
Traitement pré-prothétique	55
Traitement prothétique	57
Première séance	57
Deuxième séance.....	65
Troisième séance	73
Quatrième séance.....	77
Cinquième séance	89
Suivi prothétique	94
4. Traitement prothétique en PACSI	97
Stratégie de traitement	98
Démarche clinique	101
Guide d'imagerie	102
Critères de conception.....	102
Réalisation du guide d'imagerie.....	103
Analyse de l'imagerie.....	108
Stratégie de traitement chirurgical.....	112
Guide chirurgical.....	113
Transformation du guide d'imagerie en guide chirurgical	113
Chirurgie et utilisation du guide chirurgical.....	116
Réalisation de la PACSI avec deux implants.....	121
Sélection des piliers	121
Problèmes spécifiques de l'empreinte fonctionnelle en PACSI	123
Réalisation d'une nouvelle prothèse à partir du guide duplicata de la prothèse.....	126
Transformer directement la prothèse complète en PACSI	150
Réfection intégrale de base en PACSI	159
Réalisation d'une nouvelle prothèse.....	161
Conclusion.....	171

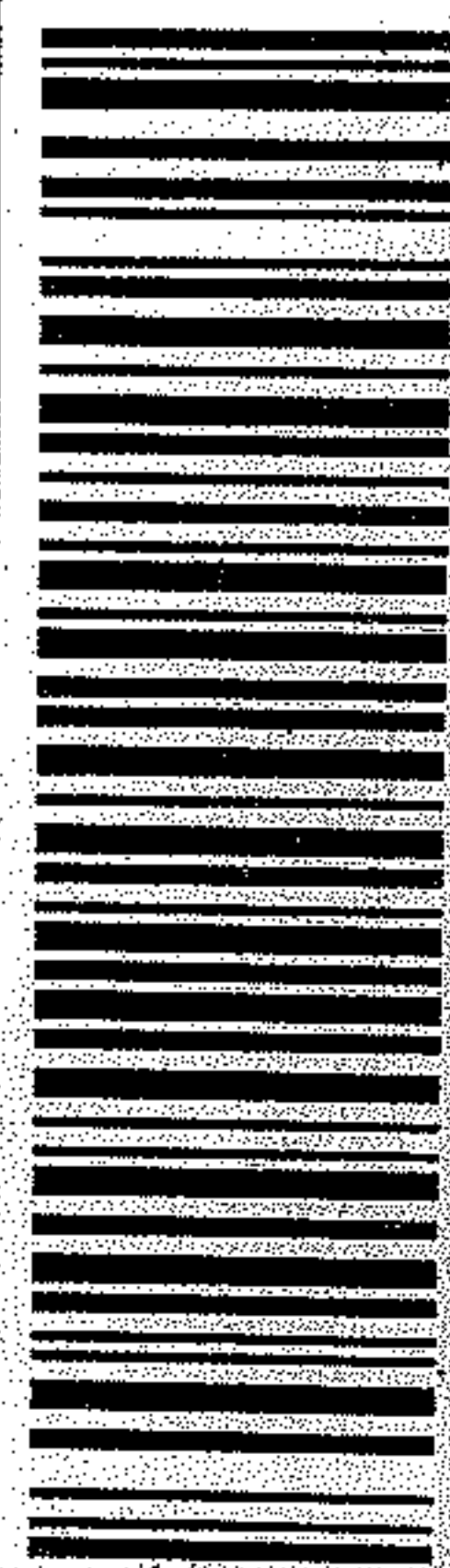
5. Le suivi prothétique	173
Données de la littérature sur la maintenance en prothèses à complément de rétention	174
En PACSR	174
En PACSI	176
L'hygiène orale	185
Gestion des principaux événements de maintenance au niveau des attachements.....	188
Réadaptation des attachements axiaux sur piliers dentaires	188
Remplacement des cavaliers	190
Remplacement des attaches Locator®	192
Remplacement des piliers sphériques	194
Remplacement des lamelles Dalbo-Plus®	196
 CONCLUSION	 199
 BIBLIOGRAPHIE	 201
 LECTURES CONSEILLÉES	 209

Attachements et prothèses complètes supra-radiculaires et supra-implantaires

Les prothèses amovibles complètes supra-radiculaires et supra-implantaires sont des solutions thérapeutiques qui répondent de manière simple et fiable et pour un coût raisonnable à la demande des patients totalement édentés ou présentant un édentement subtotal à la mandibule. Ces solutions thérapeutiques exploitent des racines naturelles ou artificielles par l'intermédiaire d'attachements. Elles sont simples à mettre en œuvre à condition d'en respecter les indications, de planifier la chronologie du traitement et de maîtriser les techniques. La conception de la prothèse complète est primordiale dans le pronostic.

Le système d'attachement offre une rétention complémentaire au service d'une prothèse complète réalisée selon les règles classiques. Les attachements sont nombreux. En dehors des habitudes du praticien, le choix judicieux dépend de la situation clinique et de l'exploitation des caractéristiques spécifiques des différents attachements. Une attention particulière est accordée à la maintenance et au suivi prothétique qui sont essentiels pour la pérennité d'un traitement réussi.

Toutes les étapes cliniques de réalisation des prothèses supra-radiculaires et supra-implantaires sont détaillées et illustrées. Cet ouvrage est un outil pour concevoir et réaliser ces prothèses et s'adresse à la fois au praticien confirmé, à l'étudiant et au prothésiste dentaire.



9 782843 611025

ISSN 1242-899X « Guide Clinique (Paris) »
ISBN 978-2-84361-102-5