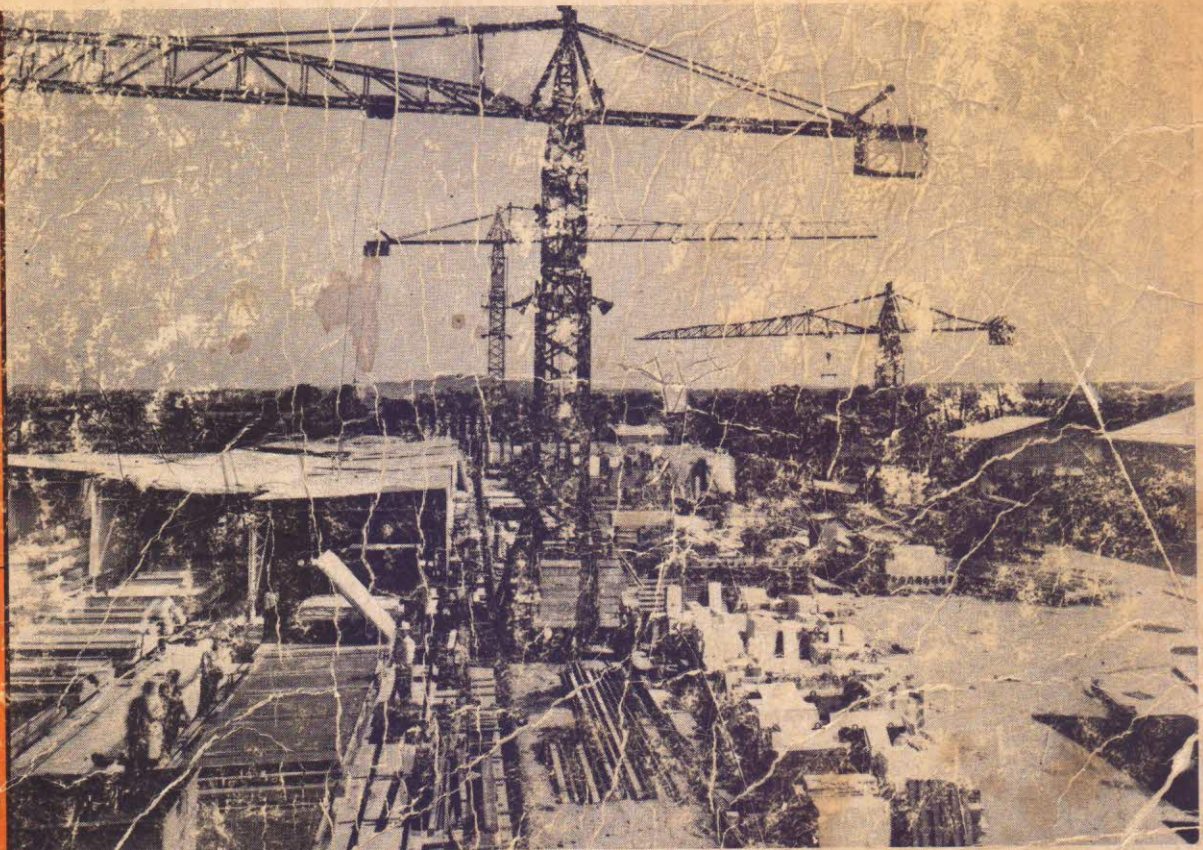


ORGANISATION PRATIQUE DES CHANTIERS

Emile Olivier

5^e édition
actualisée

TECHNICIENS DE LA CONSTRUCTION



EM
O

ENTREPRISE MODERNE D'ÉDITION

SOMMAIRE DE L'OUVRAGE

Sommaire du tome 1

Index alphabétique	16
Introduction	19

CHAPITRE I

L'INDUSTRIE DE LA CONSTRUCTION L'ORGANISATION INTERNE DE L'ENTREPRISE

1,1	La construction est-elle une industrie ?	31
1,11	Qu'est-ce donc qu'une industrie ?	31
1,12	Qu'est-ce qui différencie la construction des autres industries ?	31
1,2	L'industrialisation de la construction	32
1,3	Quelle place occupe l'industrie de la construction dans la nation ?	32
1,4	Structure de la profession de la construction	32
1,41	Distinction entre bâtiment et travaux publics	32
1,42	Différenciation des entreprises du bâtiment	34
X 1,5	Différentes professions et personnes concourant à l'acte de construire ..	36
1,51	L'architecte ou maître d'œuvre	37
1,52	Des techniciens spécialisés	37
1,53	L'entrepreneur	37
1,54	Organismes divers s'occupant de la profession	40
1,6	L'organisation interne de l'entreprise	42
1,61	Quelles sont les fonctions essentielles ?	42
1,62	L'organigramme fonctionnel	43
1,63	Liaisons entre les différents services	47
1,64	Rôle des services essentiels	47
1,65	Rôle et place de quelques techniciens	50
1,7	Appendice	51

CHAPITRE 2

ETUDES PREPARATOIRES A L'OUVERTURE D'UN CHANTIER

2,0	Le chantier et l'offre	55
2,1	Etude de l'offre avant remise du prix	57
2,11	Le dossier de l'offre	57
2,12	Etude analytique du dossier	59
2,13	Se rendre sur place	61
2,14	Synthèse de l'étude technique	62
2,15	Etude du prix	63
2,16	Synthèse finale	68
2,2	Organisation de l'exécution de la commande	69
2,20	Buts visés et méthodes de travail	69
2,21	Documents nouveaux à établir	71
2,22	La fiche matricule du chantier	71
2,23	Documents concernant les matériaux	71
2,24	Documents concernant le cycle opératoire TCE	76
2,25	Documents concernant les modes opératoires	80
2,26	Documents concernant la main-d'œuvre	85
2,27	Documents concernant la gestion du chantier	92
2,28	Documents concernant la mobilisation du chantier	95
2,29	Formalités à accomplir avant d'ouvrir un chantier	95
2,3	Appendice	100

CHAPITRE 3

L'AMENAGEMENT GENERAL DU CHANTIER : ON S'INSTALLE

②	3,1	Elaboration du plan d'installation du chantier	117
	3,11	Pourquoi un tel plan ?	117
	3,12	Que doit comporter un tel plan ?	117
	3,13	Qui l'établit et comment ?	118
	3,14	Modes de visualisation du plan d'aménagement général	123
	3,15	Principes généraux à appliquer	124
↓	3,2	Documents concernant la mobilisation du chantier	125
	3,3	On s'installe	126
2	3,31	Mise en condition du terrain	127
	3,32	Clôtures et emprises sur la voie publique	129
	3,33	Installation des locaux sociaux et de service	131
	3,34	Les aires de stockage	140
	3,35	Branchements et raccordements divers	142
	3,36	Les installations-clés	150
⊗	3,4	Appendice	150

CHAPITRE 4

LES INSTALLATIONS-CLÉS

4,1	L'engin de levage	155
4,11	De quoi s'agit-il ? Pourquoi cette installation ?	155
4,12	De quoi se compose une installation de grue à tour ?	155
4,13	Exécution de l'installation d'une grue mobile sur rails	156
4,14	Conseils pratiques au technicien	170
4,2	L'équipement de mise en œuvre du béton	172
4,21	De quoi s'agit-il ?	172
4,22	De quoi se compose cet équipement ?	172
4,23	Installation de l'engin de malaxage	179
4,24	Équipement de stockage. Alimentation de la bétonnière	184
4,25	L'équipement électrique	190
4,26	L'équipement de distribution du béton	190
4,27	Autres équipements	191
4,28	Dernière étape de l'installation	191
4,29	Conseils pratiques au technicien	191
4,3	L'aménagement des installations du poste de ferrailage	193
4,31	De quoi s'agit-il ? Objectifs à atteindre	193
4,32	De quoi se compose cet équipement ?	194
4,33	Principes généraux à appliquer	196
4,34	Mise en place des divers aménagements	197
4,35	Autres considérations. Conseils pratiques au technicien	209
4,4	Installation du poste de fabrication des coffrages	210
4,41	De quoi s'agit-il ?	210
4,42	De quoi se compose cet équipement ?	210
4,43	Principes généraux à appliquer	211
4,44	Mise en place des divers aménagements	212
4,45	Renseignements pratiques au technicien	217
4,5	Installation du poste de préfabrication de pièces en béton	220
4,51	De quoi s'agit-il ? Pourquoi cette installation ?	220
4,52	De quoi se compose cette installation ?	220
4,53	Principes généraux à appliquer pour l'aménagement	223
4,54	Mise en place des éléments	224
4,55	Conseils pratiques au technicien responsable du poste	232
4,6	Appendice	232

CHAPITRE 5

TRAVAUX PRATIQUES ET RENSEIGNEMENTS UTILES

5,1	Nécessité d'acquérir l'attitude interrogative	237
5,10	Qu'est-ce que l'attitude interrogative ?	237
5,11	L'inventaire des faits	237
5,12	L'analyse critique des données du problème	238
5,13	La synthèse	239
5,14	La phase finale	240
5,2	Savoir écouter et prendre des notes	240
5,21	Quel intérêt ? Comment y parvenir ?	240
5,22	Comment prendre des notes	240
5,3	La visite de chantier et l'investigation précise	241
5,31	Allons sur un chantier pour observer	241
5,32	Procédons à une « enquête » sur un sujet défini	242
5,4	Comment rendre compte	243
5,5	Applications pratiques	243
5,51	Enquête au siège d'une entreprise	246
5,52	Exploitation d'un dossier d'offre	246
5,53	Initiation à l'élaboration du plan d'aménagement général	246
5,54	Initiation à l'agencement intérieur d'une installation-clé	255
5,55	Autres sujets d'enquête et de réflexion	257
5,56	Questions de réflexion pour les gens du tas	257
5,6	Renseignements utiles aux techniciens	259
5,61	Des chiffres	259
5,62	Entraînement au calcul rapide	260
5,63	Un peu de terminologie	261
5,64	Adresses utiles	262
5,65	Bibliographie, films	262

Sommaire du tome 2

CHAPITRE 6

L'EXPLOITATION DES IDÉES-MAITRESSES DE L'ORGANISATION DU TRAVAIL

- 6,1 **Qu'est-ce que l'organisation du travail ? Pourquoi faut-il organiser le travail ?**
- 6,11 Essayons de définir ce que l'on entend par « Organisation du Travail ».
- 6,12 Raisons qui militent en faveur de l'organisation du travail.

- 6,2 **Qu'est-ce que la Productivité ?**
- 6,21 Sens du terme.
- 6,22 Est-ce une grandeur mesurable ?
- 6,23 Comment répondre à cette idée dans la construction ?

- 6,3 **Comment parvient-on à organiser le travail ?**
- 6,31 Qu'est-ce que l'OST ?
- 6,32 Quel est l'acquis actuel de l'OST ?
- 6,33 Idées-Forces à exploiter.
- 6,34 Qui sera chargé d'appliquer les Idées-Forces ?

- 6,4 **Mise en pratique des Idées-Forces de l'OST.**
- 6,41 Idées-Forces intéressant l'ensemble de l'OST.
- 6,42 Idées-Forces relatives aux manutentions.
- 6,43 Idées-Forces relatives au facteur humain. Comment intéresser l'homme à son travail ?
- 6,44 Idées-Forces relatives à l'amélioration des méthodes.
- 6,45 Idées-Forces relatives à l'ordonnancement des tâches.
- 6,46 Idées-Forces relatives au contrôle rigoureux de l'exécution.

- 6,5 **La simplification du travail, des méthodes.**
- 6,51 Définition et buts.
- 6,52 Le poste de travail.
- 6,53 Comment étudier et améliorer le travail.
- 6,54 La mesure des temps passés.
- 6,55 Exemples d'observation et d'analyse de tâches simples.
- 6,56 Synthèse générale de l'étude du travail : exemple d'exploitation des postes de travail.
- 6,57 Conclusion générale de l'étude du travail.

- 6,6 **Appendice. Travaux pratiques.**

CHAPITRE 7

LA COORDINATION SUR LES CHANTIERS

- 7,0 **En quoi cela consiste-t-il ?**
- 7,01 Qu'est-ce que coordonner ?
- 7,02 Terminologie analogue.
- 7,03 Qu'y a-t-il à ordonnancer ?

- 7,1 **Généralités sur les plannings.**
- 7,10 Définition du terme.
- 7,11 Objectifs communs à tous les plannings.
- 7,12 Différentes catégories.
- 7,13 Différents modes de visualisation.

- 7,2 **Comment s'élabore un planning général TCE.**
- 7,21 Notions préalables.
- 7,22 Difficultés à vaincre.
- 7,23 Idées-Forces à respecter.
- 7,24 Processus d'élaboration.

- 7,3 Etude particulière du planning fléché système PERT.
- 7,31 Principe.
- 7,32 Terminologie.
- 7,33 Processus d'élaboration d'un diagramme PERT.
- 7,34 Comment le présenter aux cadres d'exécution ?
- 7,35 Exemple d'élaboration d'un diagramme PERT.
- 7,36 Conclusion sur la méthode PERT.
- 7,4 Exemples d'ordonnancement de chaînes d'opérations, de cycle de travail : rotation des coffrages-outils, cahier de phases.
- 7,5 Le pilotage du chantier.
- 7,51 La fonction de pilotage.
- 7,52 Coordination et contrôle.
- 7,53 Actualisation du planning.
- 7,54 Le pilote gère le compte-prorata.
- 7,55 Le pilote procède aux pré-réceptions.
- 7,56 Le chef de chantier et la coordination.
- 7,6 Appendice. Travaux pratiques.

CHAPITRE 8

LE CONTRÔLE DU CHANTIER

- 8,0 Généralités.
- 8,01 Pourquoi contrôler ?
- 8,02 Objets soumis au contrôle.
- 8,03 Qui exercera le contrôle ?
- 8,04 Quand s'exerce le contrôle ?
- 8,05 Comment s'exerce le contrôle ? Par quoi se traduit-il ?
- 8,1 Contrôle de la main-d'œuvre.
- 8,11 Objet et but.
- 8,12 Modes de contrôle.
- 8,13 Pointage des heures de présence.
- 8,14 La feuille de paie.
- 8,15 Le bon de travail.
- 8,16 La ventilation des temps passés.
- 8,2 Contrôle des matériaux.
- 8,21 Buts.
- 8,22 Documents utilisés.
- 8,23 Bons de commande.
- 8,24 Bons de livraison.
- 8,25 Contrôle des mouvements internes.
- 8,26 Contrôle des consommations.
- 8,3 Contrôle du matériel.
- 8,31 Buts.
- 8,32 Demande.
- 8,33 Restitution.
- 8,34 Livraison, réception, expédition.
- 8,35 Rapport de véhicule.
- 8,4 Contrôle général des activités de chantier : le rapport journalier.
- 8,5 Autres contrôles exercés par l'entreprise.
- 8,51 Les quantités d'ouvrages.
- 8,52 Les prestations de service.
- 8,53 Divers.
- 8,6 Contrôles exercés par le client.
- 8,7 Contrôles exercés par diverses autorités.
- 8,8 Exploitation des résultats.
- 8,9 Appendice. Travaux pratiques.

CHAPITRE 9

COMMENT ORGANISER SON PROPRE TRAVAIL ?

- 9,0 Pourquoi ce chapitre ?
- 9,1 Principes généraux de l'organisation du travail personnel.
- 9,2 Application pratique de ces principes à la fonction de chef de chantier.
- 9,3 Exemple d'emploi du temps d'une journée de chef de chantier.
- 9,4 Appendice.
- 9,41 Un document de synthèse : le carnet-mémento.
- 9,42 Bibliographie.