

2

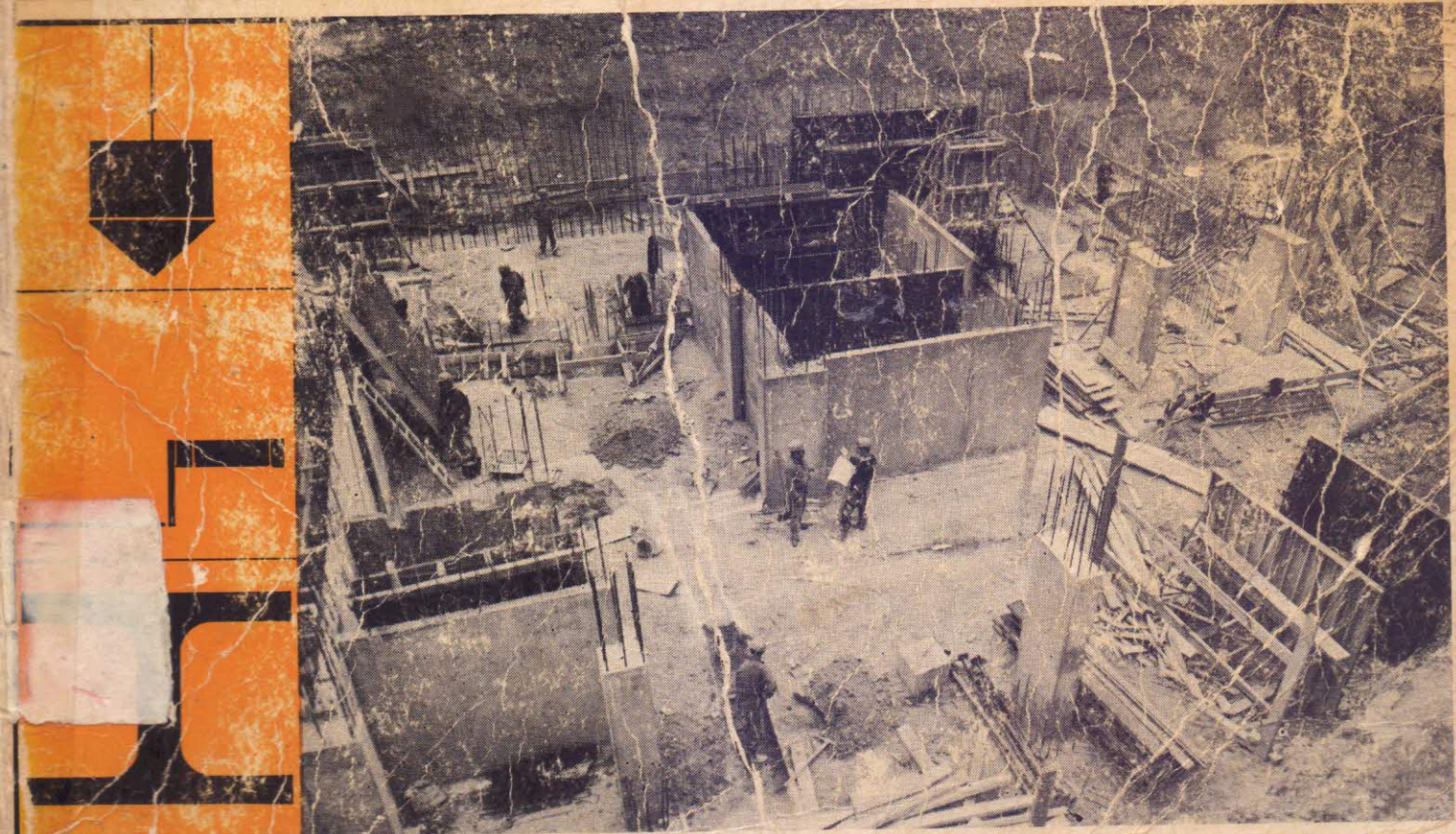
ORGANISATION PRATIQUE DES

CHANTIERS

Emile Olivier

édition
actualisée

TECHNICIENS DE LA CONSTRUCTION



ENTREPRISE MODERNE D'ÉDITION

Sommaire du tome 2

Index alphabétique	18
--------------------------	----

CHAPITRE 6

L'EXPLOITATION DES IDÉES-MAITRESSES DE L'ORGANISATION DU TRAVAIL

6,1	Qu'est-ce que l'organisation du travail? Pourquoi faut-il organiser le travail?	21
6,11	Essayons de définir ce que l'on entend par « Organisation du Travail »	21
6,12	Raisons qui militent en faveur de l'organisation du travail	21
6,2	Qu'est-ce que la Productivité?	21
6,21	Sens du terme	21
6,22	Est-ce une grandeur mesurable?	22
6,23	Comment répondre à cette idée dans la construction?	23
6,3	Comment parvient-on à organiser le travail?	23
6,31	Qu'est-ce que l'OST?	23
6,32	Quel est l'acquis actuel de l'OST?	25
6,33	Idées-Forces à exploiter	26
6,34	Qui sera chargé d'appliquer les Idées-Forces?	28
6,4	Mise en pratique des Idées-Forces de l'OST	28
6,41	Idées-Forces intéressant l'ensemble de l'OST	29
6,42	Idées-Forces relatives aux manutentions	49
6,43	Idées-Forces relatives au facteur humain. Comment intéresser l'homme à son travail?	64
6,44	Idées-Forces relatives à l'amélioration des méthodes	75
6,45	Idées-Forces relatives à l'ordonnancement des tâches	75
6,46	Idées-Forces relatives au contrôle rigoureux de l'exécution	75
6,5	La simplification du travail, des méthodes	75
6,51	Définition et buts	75
6,52	Le poste de travail	76
6,53	Comment étudier et améliorer le travail	76
6,54	La mesure des temps passés	85
6,55	Exemples d'observation et d'analyse de tâches simples	90
6,56	Synthèse générale de l'étude du travail: exemple d'exploitation des postes de travail	93
6,57	Conclusion générale de l'étude du travail	109
6.6	Appendice. Travaux pratiques	111

CHAPITRE 7

LA COORDINATION SUR LES CHANTIERS

7,0	En quoi cela consiste-t-il?	121
7,01	Qu'est-ce que coordonner?	121
7,02	Terminologie analogue	121
7,03	Qu'y a-t-il à ordonnancer?	122
7,1	Généralités sur les plannings	122
7,10	Définition du terme	122
7,11	Objectifs communs à tous les plannings	122
7,12	Différentes catégories	123
7,13	Différents modes de visualisation	123
7,2	Comment s'élabore un planning général TCE	130
7,21	Notions préalables	130
7,22	Difficultés à vaincre	133
7,23	Idées-Forces à respecter	134
7,24	Processus d'élaboration	134

7,3	Etude particulière du planning fléché système PERT	138
7,31	Principe	138
7,32	Terminologie	138
7,33	Processus d'élaboration d'un diagramme PERT	141
7,34	Comment le présenter aux cadres d'exécution ?	150
7,35	Exemple d'élaboration d'un diagramme PERT	151
7,36	Conclusion sur la méthode PERT	151
7,4	Exemples d'ordonnement de chaînes d'opérations, de cycle de travail : rotation de coffrages-outils, cahier de phases	155
7,5	Le pilotage du chantier	161
7,51	La fonction de pilotage	161
7,52	Coordination et contrôle	163
7,53	Actualisation du planning	171
7,54	Le pilote gère le compte-prorata	173
7,55	Le pilote procède aux pré-réceptions	175
7,56	Le chef de chantier et la coordination	175
7,6	Appendice. Travaux pratiques	176

CHAPITRE 8

LE CONTROLE DU CHANTIER

8,0	Généralités	187
8,01	Pourquoi contrôler ?	187
8,02	Objets soumis au contrôle	187
8,03	Qui exercera le contrôle ?	187
8,04	Quand s'exerce le contrôle ?	188
8,05	Comment s'exerce le contrôle ? Par quoi se traduit-il ?	188
8,1	Contrôle de la main-d'œuvre	188
8,11	Objet et but	188
8,12	Modes de contrôle	188
8,13	Pointage des heures de présence	189
8,14	La feuille de paie	190
8,15	Le bon de travail	191
8,16	La ventilation des temps passés	191
8,2	Contrôle des matériaux	196
8,21	Buts	196
8,22	Documents utilisés	196
8,23	Bons de commande	197
8,24	Bons de livraison	200
8,25	Contrôle des mouvements internes	201
8,26	Contrôle des consommations	202
8,3	Contrôle du matériel	202
8,31	Buts	202
8,32	Demande	202
8,33	Restitution	206
8,34	Livraison, réception, expédition	207
8,35	Rapport de véhicule	208
8,4	Contrôle général des activités de chantier : le rapport journalier	208
8,5	Autres contrôles exercés par l'entreprise	211
8,51	Les quantités d'ouvrages	211
8,52	Les prestations de service	215
8,53	Divers	215
8,6	Contrôles exercés par le client	217
8,7	Contrôles exercés par diverses autorités	218
8,8	Exploitation des résultats	235
8,9	Appendice. Travaux pratiques	249

CHAPITRE 9

COMMENT ORGANISER SON PROPRE TRAVAIL ?

9,0	Pourquoi ce chapitre ?	257
9,1	Principes généraux de l'organisation du travail personnel	257
9,2	Application pratique de ces principes à la fonction de chef de chantier	258
9,3	Exemple d'emploi du temps d'une journée de chef de chantier	267
9,4	Appendice	268
9,41	Un document de synthèse : le carnet-mémento	268
9,42	Bibliographie	270

Sommaire du tome 1

Index alphabétique

Introduction

CHAPITRE 1

L'INDUSTRIE DE LA CONSTRUCTION L'ORGANISATION INTERNE DE L'ENTREPRISE

- 1,1 La construction est-elle une industrie ?
 - 1,11 Qu'est-ce donc qu'une industrie ?
 - 1,12 Qu'est-ce qui différencie la construction des autres industries ?
- 1,2 L'industrialisation de la construction.
- 1,3 Quelle place occupe l'industrie de la construction dans la nation ?
- 1,4 Structure de la profession de la construction.
 - 1,41 Distinction entre bâtiment et travaux publics.
 - 1,42 Différenciation des entreprises du bâtiment.
- 1,5 Différentes professions et personnes concourant à l'acte de construire.
 - 1,51 L'architecte ou maître d'œuvre.
 - 1,52 Des techniciens spécialisés.
 - 1,53 L'entrepreneur.
 - 1,54 Organismes divers s'occupant de la profession.
- 1,6 L'organisation interne de l'entreprise.
 - 1,61 Quelles sont les fonctions essentielles ?
 - 1,62 L'organigramme fonctionnel.
 - 1,63 Liaisons entre les différents services.
 - 1,64 Rôle des services essentiels.
 - 1,65 Rôle et place de quelques techniciens.
- 1,7 Appendice.

CHAPITRE 2

ETUDES PREPARATOIRES A L'OUVERTURE D'UN CHANTIER

- 2,0 Le chantier et l'offre.
 - 2,1 Etude de l'offre avant remise du prix.
 - 2,11 Le dossier de l'offre.
 - 2,12 Etude analytique du dossier.
 - 2,13 Se rendre sur place.
 - 2,14 Synthèse de l'étude technique.
 - 2,15 Etude du prix.
 - 2,16 Synthèse finale.
 - 2,2 Organisation de l'exécution de la commande.
 - 2,20 Buts visés et méthodes de travail.
 - 2,21 Documents nouveaux à établir.
 - 2,22 La fiche matricule du chantier.
 - 2,23 Documents concernant les matériaux.
 - 2,24 Documents concernant le cycle opératoire TCE.
 - 2,25 Documents concernant les modes opératoires.
 - 2,26 Documents concernant la main-d'œuvre.
 - 2,27 Documents concernant la gestion du chantier.
 - 2,28 Documents concernant la mobilisation du chantier.
 - 2,29 Formalités à accomplir avant d'ouvrir un chantier.
- 2,3 Appendice.

CHAPITRE 3

L'AMENAGEMENT GENERAL DU CHANTIER : ON S'INSTALLE

- 3,1 Elaboration du plan d'installation du chantier.**
- 3,11 Pourquoi un tel plan ?
- 3,12 Que doit comporter un tel plan ?
- 3,13 Qui l'établit et comment ?
- 3,14 Modes de visualisation du plan d'aménagement général.
- 3,15 Principes généraux à appliquer.
- 3,16 Exercices d'application

- 3,2 Documents concernant la mobilisation du chantier.**
- 3,21 Le planning d'occupation progressive du terrain
- 3,22 Autres documents intéressant le démarrage du chantier
- 3,23 Les documents de contrôle

- 3,3 On s'installe.**
- 3,31 Mise en condition du terrain.
- 3,32 Clôtures et emprises sur la voie publique.
- 3,33 Installation des locaux sociaux et de service.
- 3,34 Les aires de stockage.
- 3,35 Branchements et raccordements divers.
- 3,36 Les installations-clés.
- 3,4 Appendice.**

CHAPITRE 4

LES INSTALLATIONS-CLÉS

- 4,1 L'engin de levage.**
- 4,11 De quoi s'agit-il ? Pourquoi cette installation ?
- 4,12 De quoi se compose une installation de grue à tour ?
- 4,13 Exécution de l'installation d'une grue mobile sur rails.
- 4,14 Conseils pratiques au technicien.

- 4,2 L'équipement de mise en œuvre du béton.**
- 4,21 De quoi s'agit-il ?
- 4,22 De quoi se compose cet équipement ?
- 4,23 Installation de l'engin de malaxage.
- 4,24 Equipement de stockage. Alimentation de la bétonnière.
- 4,25 L'équipement électrique.
- 4,26 L'équipement de distribution du béton.
- 4,27 Autres équipements.
- 4,28 Dernière étape de l'installation.
- 4,29 Conseils pratiques au technicien.

- 4,3 L'aménagement des installations du poste de ferrailage.**
- 4,31 De quoi s'agit-il ? Objectifs à atteindre.
- 4,32 De quoi se compose cet équipement ?
- 4,33 Principes généraux à appliquer.
- 4,34 Mise en place des divers aménagements.
- 4,35 Autres considérations. Conseils pratiques au technicien.

- 4,4 Installation du poste de fabrication des coffrages.**
- 4,41 De quoi s'agit-il ?
- 4,42 De quoi se compose cet équipement ?
- 4,43 Principes généraux à appliquer.
- 4,44 Mise en place des divers aménagements.
- 4,45 Renseignements pratiques au technicien.

- 4,5 Installation du poste de préfabrication de pièces en béton.**
- 4,51 De quoi s'agit-il ? Pourquoi cette installation ?
- 4,52 De quoi se compose cette installation ?
- 4,53 Principes généraux à appliquer pour l'aménagement.
- 4,54 Mise en place des éléments.
- 4,55 Conseils pratiques au technicien responsable du poste.
- 4,6 Appendice.**

CHAPITRE 5

TRAVAUX PRATIQUES ET RENSEIGNEMENTS UTILES

- 5,1 Nécessité d'acquérir l'attitude interrogative.**
- 5,10 Qu'est-ce que l'attitude interrogative ?
- 5,11 L'inventaire des faits.
- 5,12 L'analyse critique des données du problème.
- 5,13 La synthèse.
- 5,14 La phase finale.

- 5,2 Savoir écouter et prendre des notes.**
- 5,21 Quel intérêt ? Comment y parvenir ?
- 5,22 Comment prendre des notes ?

- 5,3 La visite de chantier et l'investigation précise.**
- 5,31 Allons sur un chantier pour observer.
- 5,32 Procédons à une « enquête » sur un sujet défini.

- 5,4 Comment rendre compte.**

- 5,5 Applications pratiques.**
- 5,51 Enquête au siège d'une entreprise.
- 5,52 Exploitation d'un dossier d'offre.
- 5,53 Initiation à l'élaboration du plan d'aménagement général.
- 5,54 Initiation à l'agencement intérieur d'une installation-clé.
- 5,55 Autres sujets d'enquête et de réflexion.
- 5,56 Questions de réflexion pour les gens du tas.

- 5,6 Renseignements utiles aux techniciens.**
- 5,61 Des chiffres.
- 5,62 Entraînement au calcul simple.
- 5,63 Adresses utiles.
- 5,64 Bibliographie, films.