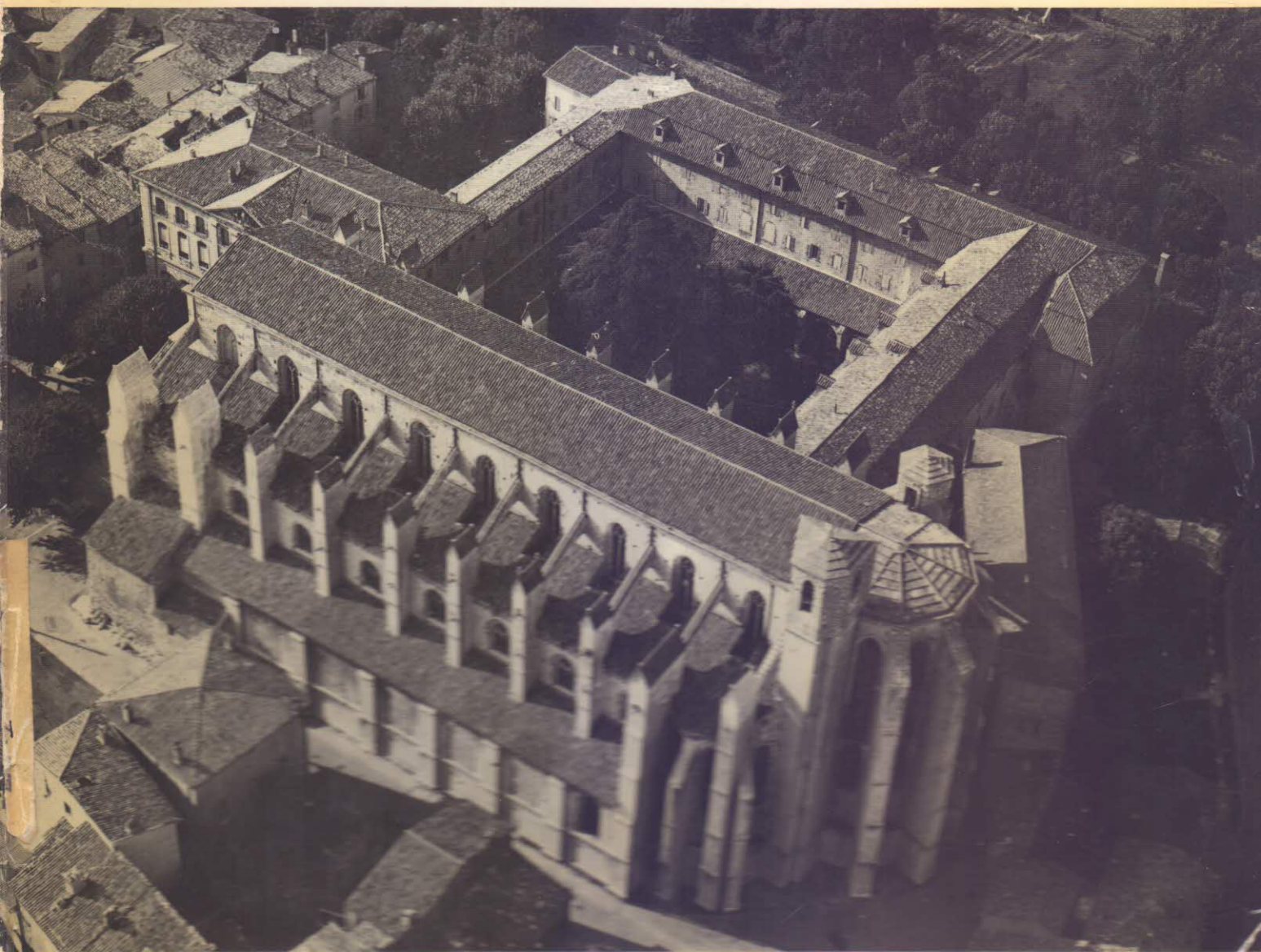


Bernard MONTAGNES

ARCHITECTURE DOMINICAINE
en
PROVENCE



Editions du CNRS

TABLE DES MATIÈRES

INTRODUCTION	7
1. Les sources manuscrites	8
2. Les sources imprimées	9
3. Les monographies conventuelles	9
4. Les documents figurés	13
CHAPITRE I. – L'IMPLANTATION DES PRÊCHEURS DANS LE SUD-EST	15
1. Le choix des villes	15
2. L'insertion dans les villes	19
CHAPITRE II. – L'EMPLACEMENT DU COUVENT DANS LA VILLE	27
1. Couvents situés à l'extérieur de l'enceinte	28
A. Couvent dont l'emplacement primitif est demeuré inchangé : Sisteron	28
B. Couvents englobés dans une nouvelle enceinte sans avoir changé d'emplacement : Avignon - Valence - Nice - Aix - Draguignan - Carpentras	28
C. Couvents d'abord établis hors les murs puis transférés à l'intérieur : Tarascon - Orange - Arles - Toulon - Grasse - Barcelonnette - Gap - Marseille - Le Buis	30
2. Couvents situés dès le début à l'intérieur de l'enceinte : Die - Saint-Maximin - Seyne	33
Conclusions	34
CHAPITRE III. – L'ARCHITECTURE DES COUVENTS	37
1. Les couvents du premier siècle dominicain en Provence	37
2. Deux édifices majeurs : Saint-Maximin et Avignon	41
3. Après les calamités du XIV ^e siècle	55
4. La réforme du XV ^e siècle	63
CONCLUSION	71
NOTES	75
PIÈCES JUSTIFICATIVES	101
RÉSUMÉ	117
TABLE DES FIGURES	119
INDEX	121