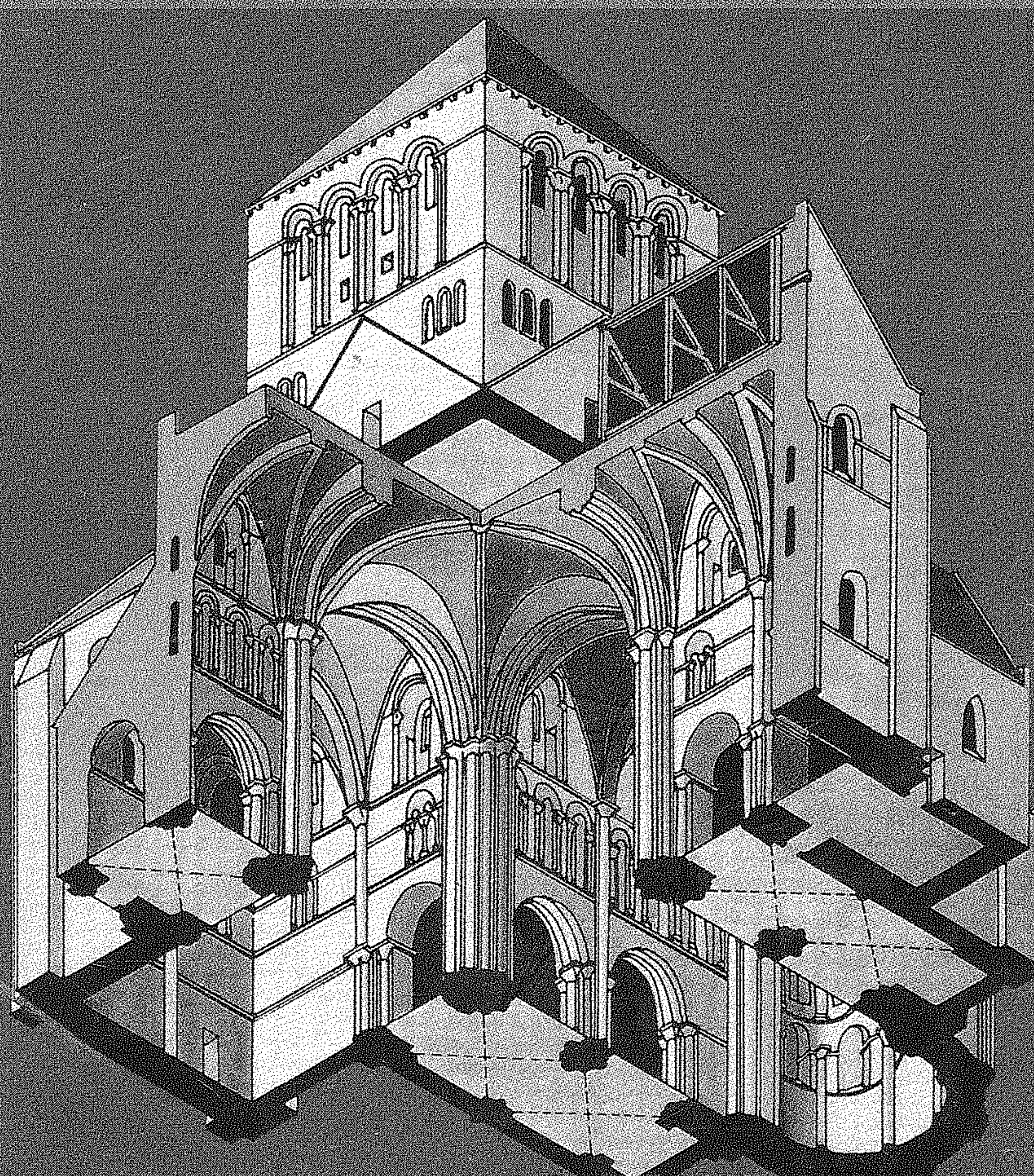


Yves-Marie
Froidevaux

TECHNIQUES DE L'ARCHITECTURE ANCIENNE

Construction
et restauration



MARDAGA

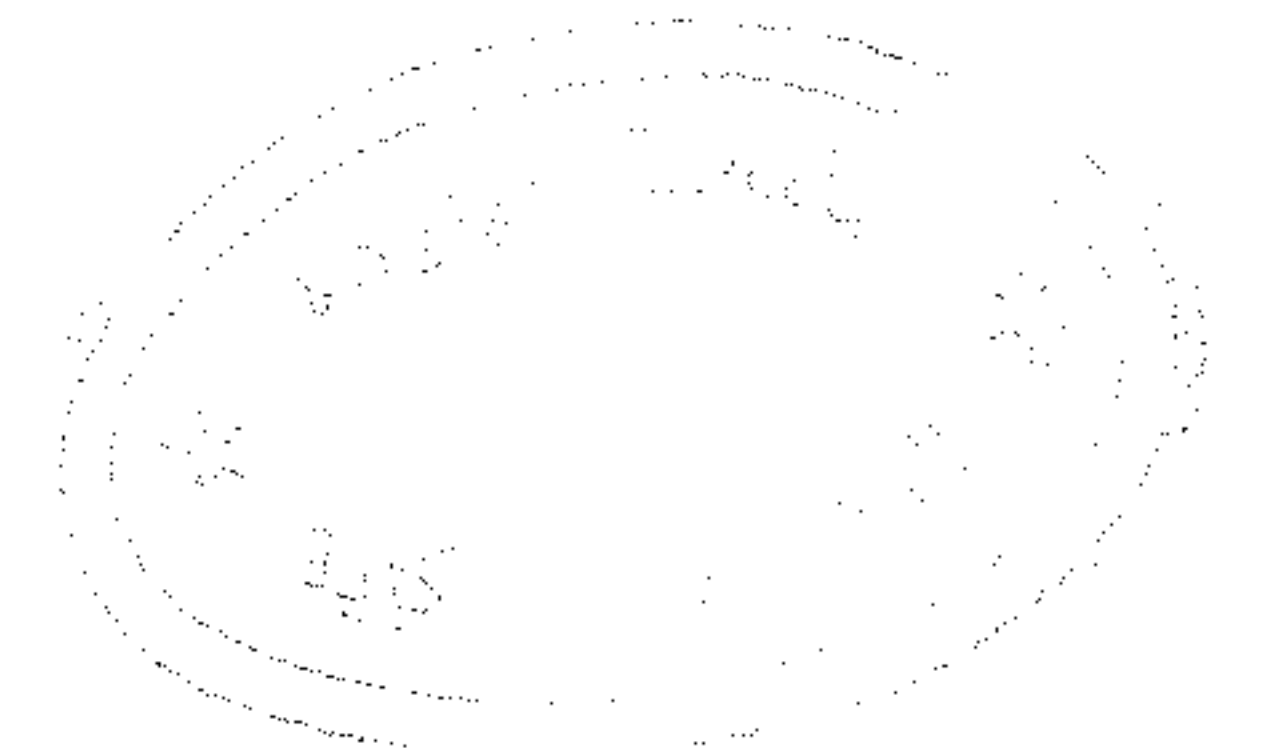
2-720-139-1

2-720-139-1

TECHNIQUES DE L'ARCHITECTURE ANCIENNE

CONSTRUCTION ET RESTAURATION

Yves-Marie FROIDEVAUX



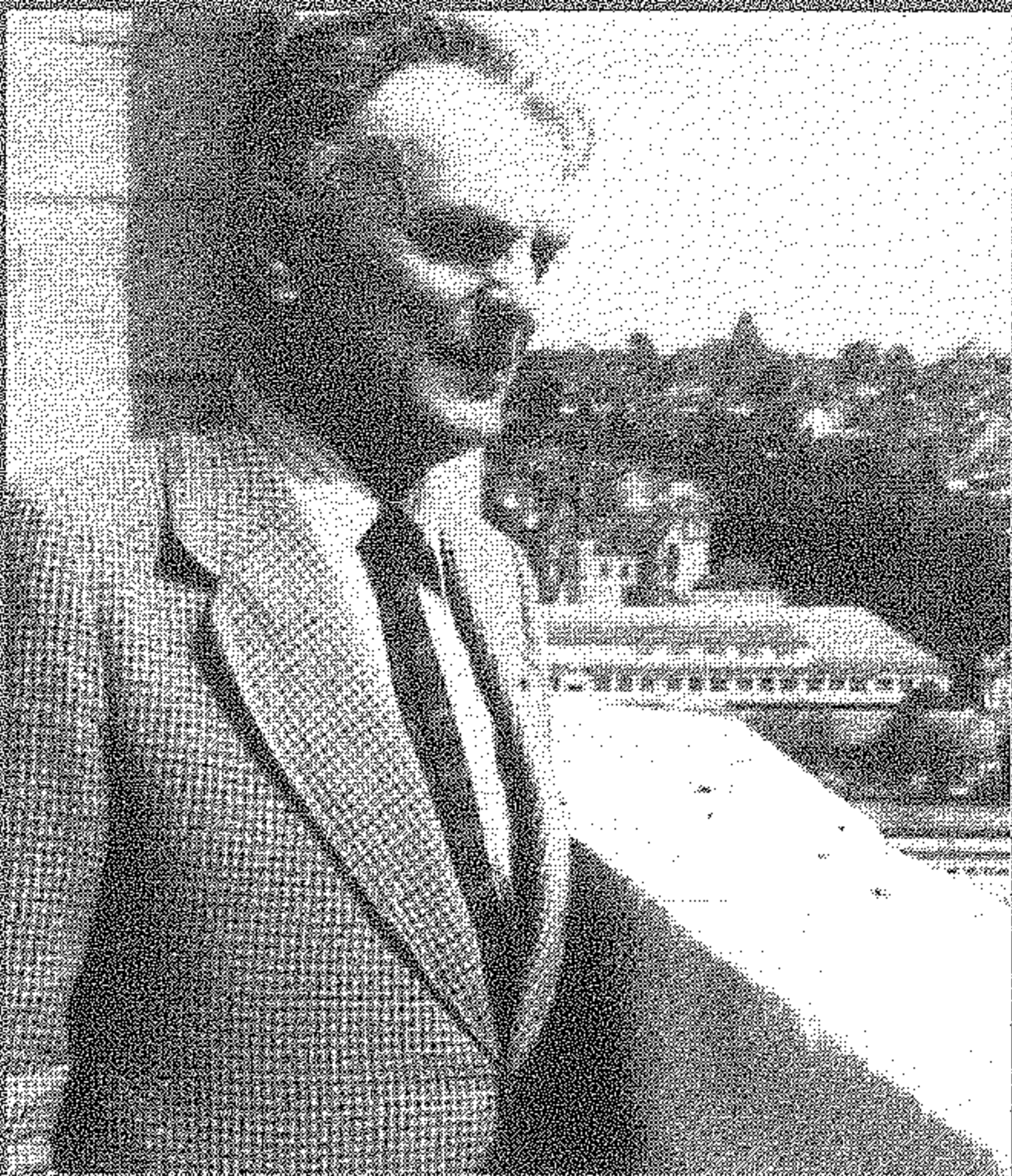
Quatrième édition

MARDAGA

SOMMAIRE

AVANT-PROPOS par B. Voinchet	7	EPOQUE PRE-ROMANE	23
LA PIERRE	9	Contexte historique - Mise en œuvre - Outillage	
LES CARACTERISTIQUES	9	EPOQUE ROMANE	24
Résistance - Dimensions - Qualités - Défauts		Nouveau contexte - Les chantiers à l'époque romane - Evolution de la taille de la pierre - Appareillage	
LE PROBLEME DES CARRIERES	10	EPOQUE GOTHIQUE	29
Extraction - Choix de la Pierre - Façonnage - Mise en œuvre		Les carrières - Mise en œuvre et règles d'économie - Les structures - La bâtisse - La taille de la pierre	
LE CALCIN	12	EPOQUE CLASSIQUE	36
LES MALADIES DE LA PIERRE	12	Le ravalement - Outillage	
Différentes formes - Explications chimiques de ces maladies - Comment éviter ces maladies? - Protection des maçonneries		MISE EN ŒUVRE DE LA BRIQUE	36
LES RESTAURATIONS	16	LES MORTIERS - JOINTS ET ENDUITS	39
Remplacement d'une pierre - Collage de pierre		TERMINOLOGIE	39
LES NETTOYAGES	20	LES MORTIERS	39
Préparations - Opérations à l'eau - Décapage par produits chimiques - Décapage par jets de sable		Rôle - Composition - Evolution de la qualité des mortiers	
EVOLUTION DE LA MISE EN ŒUVRE DE LA PIERRE	23	LES JOINTS	41
EPOQUE ROMAINE ET GALLO-ROMAINE	23	Evolution avant et après le XII ^e siècle	
Rappel		LES ENDUITS	44
		LE VIEILLISSEMENT DES MORTIERS	46
		Rejointoiement et injection de ciment	

LES COUVERTURES	57	LES PLANCHERS ET PLAFONDS	119
GENERALITES	57	Evolution	
LE CHAUME	58	ENTRETIEN ET REPARATIONS	120
LE BOIS	58	Conservation du bois - Réparations - Pré- vention contre le feu des charpentes de toi- ture	
LA PIERRE	58	LA MENUISERIE	124
La dalle brute - La dalle taillée		Les portes - Les fenêtres	
L'ARDOISE	63		
Les ardoises anciennes			
LA TERRE CUITE	68	LES TECHNIQUES DE RESTAURATION	144
La tuile romane - La tuile creuse - La tuile plate		LES ETAIEMENTS	145
LE METAL	78	Le diagnostic et les études préliminaires - Les principes d'étaisements	
Le zinc - Le plomb		LES REPRISES EN SOUS-ŒUVRE DES MAÇONNERIES	152
LE BOIS	87	Reprises par parties - Reprises de fonda- tions - Puits - Pieux	
Préparation - Mise en œuvre		LA RESTAURATION DE L'ABBAYE DE LESSAY	163
LES CHARPENTES	88	Historique - Les dommages - Les travaux - La mise en valeur	
Evolution du principe des charpentes mé- diévales - Assemblages			
LES FLECHES	107		
Définition - Confortation de la flèche de Rouen		CONCLUSION	185
LES BEFFROIS	113		
Définition - Les abat-sons		BIOGRAPHIE DE L'AUTEUR	186
LES PANS DE BOIS	115		
Conseils pour leur restauration		BIBLIOGRAPHIE	187



Yves-Marie Froidevaux
Architecte en chef
des Monuments Historiques
de 1939 à 1983

Ce livre est une synthèse de ses connaissances sur la mise en œuvre et l'utilisation des matériaux pour la construction de l'architecture ancienne.

L'auteur nous présente avec enthousiasme et minutie, la puissance créatrice des maîtres d'œuvre médiévaux et, tout en nous transmettant les expériences de ses prédécesseurs face aux édifices anciens, il nous fait découvrir avec humilité ses propres restaurations.

ISBN : 2-87009-774-3



9 782870 097748