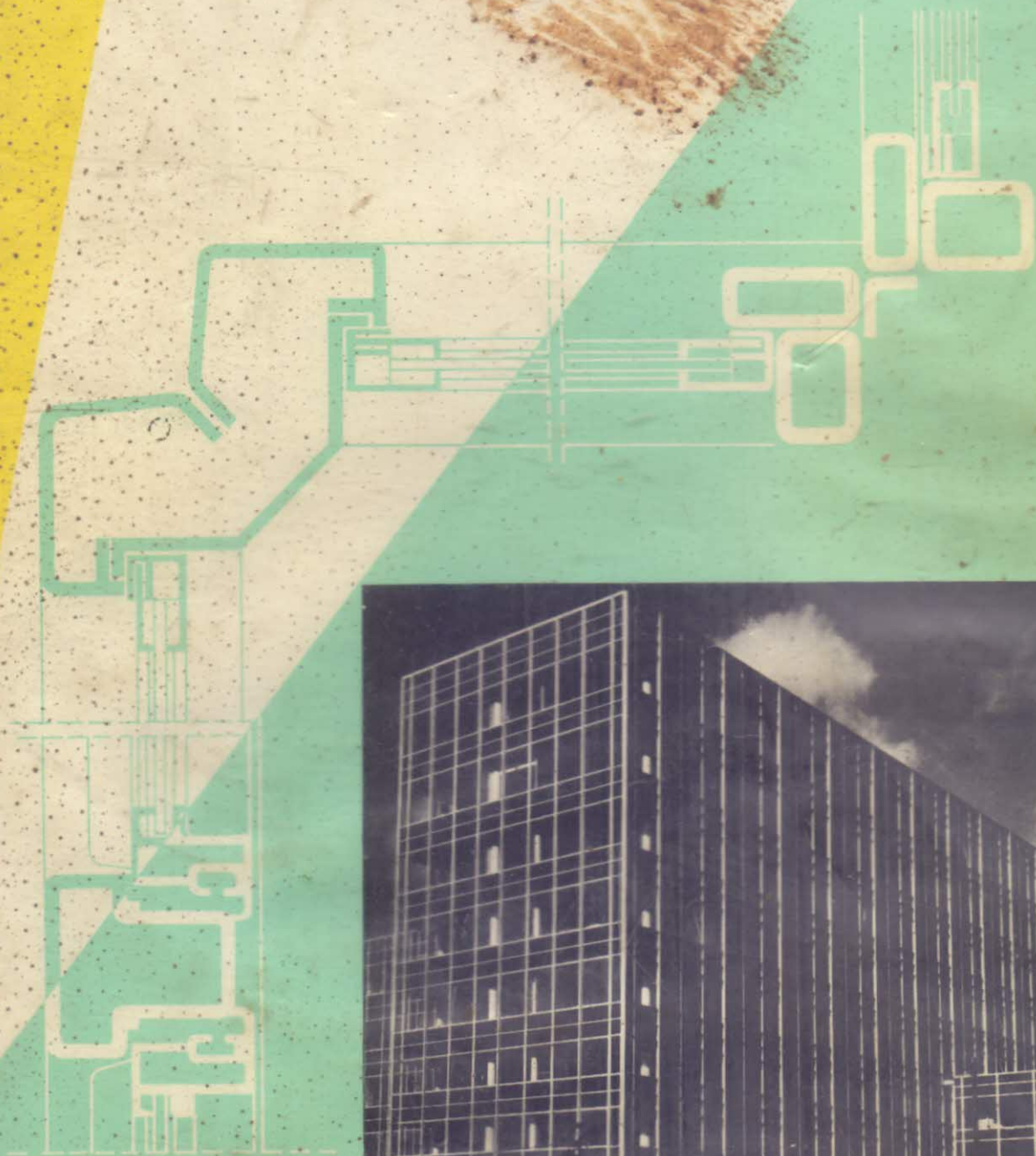


MITTAG

détails

D'ARCHITECTURE



Eyrolles ÉDITEUR · PARIS

TABLE DES MATIÈRES



Fondations, types de cloisons, poteaux, revêtements de cloisons extérieures

Fondations

Dés de fondation pour poteaux et sablières 20, 21, 39, 163, 190, 194, 195, 319
Fondations à empattement pour constructions en maçonnerie 159
Fondations à empattement pour constructions à ossature métallique 58, 59, 63, 164, 166, 194
Fondations à empattement pour constructions à charpente en béton armé 32, 33, 50, 51, 54, 301
Plaque de fondation avec point d'appui pour bassin de natation 308, 309

Types de cloisons

Constructions en maçonnerie
Murs enveloppes et murs intérieurs portants maçonnés 44, 80, 94, 95, 97, 102, 112, 113, 114, 115, 116, 118, 119, 156, 158, 174, 191, 201, 211
Murs transversaux portants maçonnés 65, 158, 159
Murs creux en maçonnerie 87
Constructions en béton coulé sur place
Cloisons enveloppes en béton, béton apparent 40, 206, 207, 210
Cloisons en béton coulé 209, 301
Cloisons pour abris (chambre forte) 300

Constructions à charpente en béton armé

Remplissages maçonnés, remplissages en plaques 56, 70, 72, 73, 89, 92, 93, 109, 110, 138, 160, 161, 168, 169, 182, 183, 196, 204, 205, 213, 240, 241, 313, 316
Remplissages avec des éléments de cloisons préfabriqués 16, 17, 84
Revêtements préfabriqués suspendus 23, 24, 25, 26, 27, 28, 30, 31
Vitrages de parois entières 50, 51, 53, 54, 55, 208

Constructions à ossature métallique

Remplissages maçonnés, remplissages en plaques 18, 19, 58, 59, 66, 162, 164, 167
Revêtements de cloisons, intérieurs et extérieurs 20, 21, 305
Vitrages de parois entières 164, 167, 227, 228

Constructions à charpente en bois

Remplissages maçonnés, remplissages en plaques 13, 93, 158
Revêtements de cloisons, intérieurs et extérieurs 14, 15, 96, 304, 319

Cloisons de séparation légères

Cloisons en blocs de béton léger 316, 317
Cloisons en planches en plâtre 14, 20, 21, 32, 33
Cloisons en blocs perforés maçonnés de chant 190, 192
Cloisons en tuyaux de drainage 191
Cloisons d'isolation acoustique à couches multiples 277
Cloisons intérieures en bois 140

Poteaux

Poteaux en béton armé
Poteaux en béton armé à béton apparent, dans des cloisons extérieures avec isolation thermique 32, 33, 50, 51, 56, 60, 68, 104, 106, 107, 174, 180, 228, 230, 232, 234, 236, 310
Poteaux en acier
Poteaux en acier avec enrobage et enduit 19, 20, 21, 37, 40, 181
Poteaux en acier avec enrobage en pierre de taille 22, 135
Poteaux en acier inclus dans le béton ou remplis de béton 22, 37, 45, 48, 99, 135, 164, 233, 246
Poteaux en acier sans enrobage 22, 61, 68, 108, 163, 166, 167, 177, 195, 199, 200, 201, 204, 205, 210, 211, 241, 301, 302

Revêtements de cloisons extérieures

Plaques et encadrements en pierre de taille naturelle et en pierre de taille en béton 29, 37, 38, 42, 43, 44, 45, 46, 47, 61, 73, 80, 85, 91, 94, 102, 107, 108, 118, 119, 126, 132, 164, 174, 180, 182, 209, 213
Maçonnerie apparente en clinkers de façade et briques de parement 32, 33, 34, 39, 41, 66, 71, 87, 95, 97, 102, 112, 116, 118, 119, 126, 162, 172, 199, 209
Béton apparent 36, 40, 93, 316
Plaques céramiques 42, 43, 45, 52, 73, 104, 176, 182, 183
Mosaïque en verre, mosaïque en marbre 61, 240
Carreaux en verre 46
Verre, verre armé, briques en verre 23, 24, 25, 26, 27, 28, 29, 34, 39, 168, 224
Plaques d'aluminium, aluminium ondulé, plaques en tôle de bronze 20, 21, 24, 25, 26, 27, 28, 29, 31, 61, 183
Plaques ondulées en amiante ciment 30, 36
Plaques planes en amiante ciment 14, 15, 23, 49, 118
Revêtement en bois 16, 17, 84, 96, 123, 124, 319



Façades entièrement vitrées, cloisons en verre, pans de fenêtres

Façades entièrement vitrées

Allèges en verre armé, pans de fenêtres en glace 24, 25, 26, 27, 28, 29, 208

Cloisons en verre

Vitrages simples avec profilés métalliques pour cloisons et cages d'escalier 49, 62, 64, 65, 66, 68, 69, 71, 74, 75, 111, 126, 128, 129, 133, 136, 142, 162, 164, 165, 166, 174, 177, 181, 182, 192, 199, 213, 226, 228, 234, 296, 301, 302, 303, 312, 314
Vitrages multiples avec profilés métalliques pour cloisons et cages d'escalier 57
Vitrages isolants avec profilés métalliques pour cloisons et cages d'escalier 48, 51, 52, 53, 56, 60, 61, 240
Vitrages en verre armé avec profilés métalliques pour cloisons et cages d'escalier 50, 62, 63, 69
Vitrages en verre épais avec profilés métalliques pour cloisons et cages d'escalier 54, 55, 77, 192, 193
Vitrages en verre de sécurité avec profilés métalliques pour cloisons et cages d'escalier 76, 130, 131
Vitrages sous plomb pour cloisons et cages d'escalier 54, 55, 192, 193
Cloisons en verre coulé à vitrage sans mastic 58, 59
Cloisons en briques de verre 56, 57, 72, 73, 123, 162, 186, 220, 221, 238
Vitrages simples avec profilés en bois pour cloisons et cages d'escalier 75, 76, 77, 92, 184, 225, 287, 288, 294
Vitrages multiples avec profilés en bois pour cloisons et cages d'escalier 198
Vitrages en verre armé, avec profilés en bois pour cloisons et cages d'escalier 189

Pans de fenêtres

Vitrages simples avec profilés métalliques 31, 67, 161, 194, 195, 200, 201, 204
Vitrages isolants avec profilés métalliques 47, 70, 74, 75, 290, 291
Vitrages simples avec profilés en bois 70, 74
Vitrages multiples avec profilés en bois 89, 90, 91



Fenêtres en bois, fenêtres métalliques, seuils des fenêtres, étanchéités des fenêtres

Fenêtres en bois

Fenêtre simple, fixe 70, 74, 75, 96, 123, 124, 175, 187, 197, 288, 319
Fenêtre simple, battant tournant 74, 86, 93, 98, 100, 112, 113, 114, 118, 125, 158, 209
Fenêtre simple, battant basculant 67, 92, 93, 110, 159, 175, 211
Fenêtre simple, battant oscillant 97, 159, 187, 288
Fenêtre simple, battant rotatif 86
Fenêtre simple, battant coulissant horizontal 319
Fenêtre double, battant tournant 14, 15
Fenêtre à double vitrage, fixe, 39, 87, 92, 93, 94, 122
Fenêtre à double vitrage, battant tournant 16, 17, 44, 87, 88, 90, 91, 92, 94, 113, 114, 156, 215, 294
Fenêtre à double vitrage, battant basculant 36, 38, 43, 44, 87, 88
Fenêtre à double vitrage, battant oscillant 36, 46, 87, 91, 109, 116, 176
Fenêtre à double vitrage, avec store à lamelles encastré 36, 45, 46, 47, 87, 109
Fenêtre en bois, renforcée par des profilés en acier 93, 319
Fenêtre en bois, avec clapets d'aération encastrés 16, 17

Fenêtres en acier

Fenêtre simple, fixe 73, 79, 163
Fenêtre simple, battant tournant 18, 19, 60, 70, 71, 79, 205
Fenêtre simple, battant basculant 67, 70, 73, 75, 79, 96, 111, 119, 129, 165, 171, 182, 188, 240
Fenêtre simple, battant oscillant 199
Fenêtre simple, battant rotatif 35
Fenêtre simple, battant coulissant horizontal 78
Fenêtre simple, battant coulissant vertical 78
Fenêtre simple, châssis accordéon 79
Fenêtre double, battant tournant 55
Fenêtre à double vitrage, battant tournant 32, 33, 61
Fenêtre à double vitrage, battant oscillant 41
Fenêtre à double vitrage, battant rotatif 47, 85
Fenêtre à double vitrage, battant coulissant horizontal 82, 83
Fenêtre à double vitrage avec store à lamelles encastré 41, 85, 182
Fenêtre en acier sous la surface de l'eau d'un bassin de natation 311

Fenêtres en métal léger

Fenêtre simple, fixe 180
Fenêtre simple, battant tournant 20, 21, 23, 42
Fenêtre simple, battant tournant avec verre isolant 26
Fenêtre simple, battant basculant 25, 27, 122
Fenêtre simple, battant basculant avec briques de verre 35
Fenêtre simple, battant rotatif 31
Fenêtre simple, battant coulissant vertical (battant escamotable vers le bas) 80, 81
Fenêtre à double vitrage, battant tournant 28, 80, 81, 82, 83
Fenêtre à double vitrage, battant basculant 28, 29, 80, 81
Fenêtre à double vitrage, battant oscillant 37, 84

Seuils et encadrements de fenêtres, soupiraux

Seuils de fenêtre en pierre de taille en béton et en pierre de taille naturelle 74, 80, 81, 82, 83, 97, 109, 124
 Seuils de fenêtre en aluminium 26
 Seuils de fenêtre en amiante ciment 61, 159
 Encadrements en pierre de taille en béton et en pierre de taille naturelle 87, 91, 92, 97, 156
 Bâti dormant en acier 18, 19, 82, 83
 Bâti dormant en bois 16, 17, 93
 Soupiraux 33, 199

Étanchéités des fenêtres

Ressorts d'étanchéité en tôle 31
 Larmiers et profilés parapluie métalliques 38, 74



Fenêtres jardinières, bacs à fleurs, bacs pour plantes

Fenêtre jardinière

en forme de caisson encastré dans une baie 65, 95, 97, 98, 122, 267
 en forme de caisson encastré dans un pan de fenêtre 111
 Loggia jardinière à large tablette de fenêtre 96, 100, 110

Bacs à fleurs, bacs pour plantes

Grand bac pour plantes derrière des pans de fenêtres 99, 238, 287
 Bacs à fleurs derrière des pans de fenêtres 40, 60, 61, 83, 88, 98, 272
 Bacs à fleurs isolés dans le local 274
 Bacs à fleurs 15, 210



Vitrines — vitrines d'exposition

Vitrines

Vitrines accessibles en forme de caisson dans l'alignement de la façade 37, 38, 42, 43, 104, 105, 106, 108
 Vitrines à l'abri de la pluie, sises dans des passages 102, 103, 104, 105, 106, 107
 Vitrine avec auvent, en saillie devant la façade 179
 Vitrine à deux niveaux, avec auvent, en saillie devant la façade 107

Vitrines d'exposition

Vitrines isolées dans des passages 102, 103, 106, 107
 Vitrines encastrées dans des baies et pans de fenêtres 110, 111, 131, 303



Lucarnes

Lucarnes à la capucine, isolées 112, 113
 Lucarnes rampantes étroites isolées 114, 115
 Lucarnes rampantes larges 112, 113
 Lucarnes en forme de shed 156, 158
 Tabatières (lucarnes posées dans la surface en pente du toit) 116, 117
 Lanterneaux (lucarnes posées dans la couverture du toit) 200, 264



Portes extérieures en bois, acier, métal léger

Portes en bois

à un battant, sous forme de portes à un battant tournant ou de portes levantes, à vitrage simple 67, 118, 119, 123, 124, 125, 198, 209, 211
 à un battant, sous forme de portes à un battant tournant ou de portes levantes, à double vitrage 121, 215
 à un battant, à contreplacage uni 123
 à deux battants, sous forme de portes à deux battants tournants, à vitrage simple 122, 179, 185, 186, 187
 à deux battants, en frises assemblées 157, 175

Portes en acier

à un battant, sous forme de portes à un battant tournant à vitrage simple 63, 64, 65, 66, 67, 83, 165, 192, 193, 199, 204, 212, 267, 305
 à un battant, sous forme de portes à un battant tournant à vitrage simple 120
 à deux battants, sous forme de portes à deux battants tournants à vitrage simple 51, 77, 129, 133, 170, 171, 172, 173, 177, 195, 222, 223, 226, 303
 à deux battants, sous forme de portes à deux battants tournants avec vitrage isolant 53
 à deux battants, sous forme de portes à deux battants tournants à double vitrage 55
 à six battants, sous forme de porte coulissante pliante, à vitrage simple 80, 81
 à deux battants, sans jour, à revêtement en tôle 132

Portes en métal léger

à un battant, sous forme de portes à un battant tournant, à vitrage simple 62, 68, 82, 83, 126, 130, 136, 176, 201
 à deux battants, sous forme de portes à deux battants tournants à vitrage simple 28, 30, 42, 43, 44, 49, 69, 105, 126, 168, 169, 170, 171, 174, 183, 184, 186, 187
 à deux battants, sous forme de portes à va-et-vient, à vitrage simple 107, 132, 180, 181
 Porte-fenêtre tournante 131



Portes intérieures en bois, acier, métal léger, verre

Portes en bois

à un battant, sous forme de portes à un battant tournant, à placage uni 140, 286, 299, 301
 à un battant, sous forme de portes à un battant tournant, en frises assemblées 110, 272, 279
 à un battant, sous forme de portes à un battant tournant, à revêtement en planches 316
 à un battant, sous forme de portes à un battant tournant, à vitrage simple 76
 à un battant, sous forme de portes à un battant tournant, insonorisées 138, 292
 à deux battants, sous forme de portes à deux battants tournants, à placage uni ou à revêtement 132, 137
 à deux battants, sous forme de portes à deux battants tournants, insonorisées 135, 136
 à deux battants, sous forme de portes à va-et-vient, à vitrage simple 139, 140, 185, 299
 à deux battants, sous forme de portes à va-et-vient, insonorisées 141
 Portes coulissantes, en frises assemblées 273
 Cloisons coulissantes pliantes, à placage uni 266

Portes en acier, portes en métal léger

à un battant, sous forme de portes à un battant tournant, à vitrage simple 64
 à deux battants, sous forme de portes à deux battants tournants et de portes à va-et-vient, à vitrage simple 127, 128, 133, 296
 Portes de chambre forte 300

Portes entièrement en verre

à un battant, sous forme de portes à va-et-vient 75
 à deux battants, sous forme de portes à va-et-vient 56, 76, 126, 218



Portes de garage, portes de locaux, fermetures de grands locaux, portes de cour

Portes de garage

Portes à deux battants tournants, en acier 147, 197, 200
 Portes à deux battants tournants, en bois 142, 143, 145
 Portes coulissantes à guichet, en acier 149
 Portes levantes en acier, à vitrage simple 143
 Porte roulante en acier 143

Portes de locaux, fermetures de grands locaux

Portes à deux battants tournants, en acier, sous forme de portes d'accès à la scène d'un théâtre 146
 Portes à deux battants tournants, en acier 147, 178
 Portes à trois battants, tournantes et pliantes, en acier avec panneaux en bois 148
 Porte coulissante, à deux battants, en acier 149
 Porte coulissante télescopique, à six battants, en acier, sous forme de porte de hangar pour avions 150, 151
 Porte coulissante pliante, à 28 battants, en acier, sous forme de porte de hangar pour avions 152, 153

Portes pour chariots électriques

Portes à va-et-vient, à deux battants, en acier avec butoirs à ressort 144
 Portes à va-et-vient, à deux battants, à feuilles de portes en caoutchouc 145

Portes de cour, portes d'entrée carrossable

Portes à un battant tournant, en acier 41, 112
 Portes pliantes, à quatre battants, en acier 154
 Portes coulissantes, à trois battants, en acier 155



Toits, couvertures de toitures

Toits en bois

Toits en bois à forte pente 54, 71, 80, 96, 99, 100, 101, 112, 113, 114, 115, 116, 117, 122, 156, 167, 198, 217, 248, 259, 302
 Toits en bois à très faible pente 15, 39, 159, 209, 211, 319
 Toits de tours en bois 157
 Toits en bois avec pannes en acier 158

Toits en béton armé

Toitures en plaques de béton armé 17, 25, 27, 29, 32, 33, 34, 40, 41, 61, 63, 66, 90, 95, 177, 194, 195, 197, 199, 200, 201, 204, 206, 208, 277, 300, 301
 Fermes en éléments préfabriqués en béton armé avec plaques en béton intercalées 160, 161
 Voiles en béton armé 51, 90, 204
 Toitures en béton armé translucide 179, 264

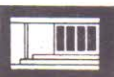
Toits en acier

Fermes en acier avec pannes en bois 30, 69
 Fermes en acier avec plaques en béton intercalées 19, 23, 47, 59, 164, 165, 166, 182
 Fermes en treillis d'acier avec pannes en acier 21, 278, 304, 305
 Fermes Shed en acier avec pannes en treillis d'acier et plaques en béton intercalées 162, 163
 Toits suspendus à câbles d'acier et plaques en béton suspendues 52, 53

TABLE DES MATIÈRES

Couvertures de toitures

- Couverture en tuiles plates 80, 112, 113, 115
- Couverture en tuiles creuses 71, 96, 112, 113, 114, 116, 117, 122
- Couverture en tuiles à emboîtement 13, 156, 259
- Couverture en ardoises 117, 198
- Couverture en bardeaux 157
- Couverture en plaques ondulées en amiante-ciment 30, 99, 122, 123, 158, 159, 188, 189, 190, 191, 304, 305, 319
- Couverture en carton sur voligeage 15, 117, 191, 197, 302
- Couverture en carton sur béton 19, 41, 51, 61, 66, 162, 163, 164, 165, 166, 195, 199, 200, 204, 209, 277, 300, 301
- Couverture en carton accessible avec aire de protection et couche de gravier 32, 33, 63, 194, 206
- Couverture en tôle, sur voligeage 15, 39, 47, 55, 100, 101, 103, 117, 157, 169, 171, 176, 180, 182, 183, 185, 186, 197, 209, 211, 302
- Couverture en tôle, sur béton 25, 29, 34, 90, 102, 125, 129, 161, 168, 173, 177, 182, 199
- Couverture en plaques préfabriquées en tôle 21, 172, 192, 193
- Enduit de bitume et asphalte coulé formant couverture de toiture 194, 209, 278
- Surfaces en béton étanche formant couverture de toiture 201
- Dallages sur asphalte formant couverture de toiture accessible 47, 61, 66, 112, 113, 119, 182
- ∞ Vitrage avec profilés en acier 108, 123, 124, 177, 196
- Plaques ondulées en résine synthétique renforcées de fibres de verre, sur pannes 178



Auvents, tambours

Auvents

- Auvents en béton, dalle en béton armé en encorbellement 90, 95, 102, 103, 106, 125, 133, 175, 176, 199
- Auvents en béton, dalle en béton armé sur poteaux 28, 129, 168, 170, 172, 182, 183, 184, 186, 204, 205, 206, 229
- Auvents en béton, dalle en béton armé suspendue à des barres 168, 174, 185
- Auvents en béton armé translucide 179
- Auvents composés de poutres en acier avec voligeage et couverture en tôle 55, 169, 170, 176, 180
- Auvents composés de poutres en acier avec couverture en plaques ondulées en amiante-ciment 123
- Auvents composés de profilés en acier avec couverture en plaques ondulées en résine synthétique renforcées de fibres de verre 178
- Auvents en profilés d'acier avec vitrage 108, 123, 124
- Auvents en profilés d'acier avec lamelles en aluminium 179
- Auvents en bois (toits en bois prolongés vers le bas) 96, 187, 319

Tambours

- Constructions en acier, vitrées 63, 64, 172, 176, 180, 181, 182, 183, 186
- Constructions à charpente en béton armé, vitrées 177
- Bâti dormants en béton armé 132
- Constructions en bois, vitrées 185, 187



Constructions légères

Couloirs de communication ouverts, places couvertes

- Poutres en acier sur poteaux en acier 188, 189, 190, 191
- Dalles en béton sur poteaux en acier 188, 189
- Plancher en bois sur poteaux en acier 191

Bâtiments de communication fermés, loge de portier

- Constructions à ossature métallique, vitrées 23, 63, 192, 193
- Constructions à charpente en béton armé, vitrées 90, 194, 195, 300
- Maçonnerie, à vitrage au-dessus de l'allège 200

Toitures de stations service

- Constructions en acier 196, 197, 198, 200
- Constructions en béton armé 197, 199

Constructions pour expositions

- Constructions en acier 302, 303
- Constructions en acier à remplissage en bois 30, 304, 305



Balcons, terrasses, rampes, balustrades de balcons

Balcons, terrasses, rampes

- Dalles en béton armé, sur poteaux 116, 203, 204, 205, 212, 213, 214, 216, 240, 245
- Dalles en béton armé en encorbellement 40, 66, 112, 113, 118, 119, 184, 209, 211, 213, 214, 215, 217, 222, 244, 281
- Poutres en acier, remplies de béton 23, 212
- Poutres en acier avec radier en acier 30
- Poutres en bois avec revêtement en madriers 13, 14, 15
- Toits-terrasses accessibles, dalles en béton armé 61, 90, 178, 182, 194, 206, 215
- Rampes carrossables en béton armé, suspendues à des câbles en acier 208

Balustrades de balcons

- Balustrades ajourées en tubes d'acier 30, 33, 61, 256, 282, 310, 314, 315
- en acier rond et en acier profilé 66, 90, 100, 112, 113, 118, 119, 184, 194, 202, 203, 204, 205, 207, 208, 211, 213, 216, 240, 244, 265

Balustrades à remplissages légers

- Cadres en tubes d'acier avec treillis de fil de fer 210, 214,
- Cadres en tubes d'acier avec cannage 283
- Cadres en acier profilé avec verre armé 94, 210, 212, 215, 245
- Cadres en acier profilé avec plaques de tôle perforées 213, 262
- Cadres en acier profilé avec tôle ondulée 214, 215
- Cadres en acier profilé avec plaques en amiante-ciment 214
- Balustrade en fonte 212
- Cadres en tubes d'acier avec lattes en bois 215, 217, 222
- Cadres en bois avec planches 12, 13, 14, 15, 213, 214, 276, 281

Balustrades massives

- maçonnées, en pierre de taille naturelle 67, 209
- béton armé 182, 212, 280
- Éléments préfabriqués en béton armé 116, 214
- Plaques en béton revêtues de baguettes en bois 250
- Châssis en poutres d'acier, à remplissage en maçonnerie 23



Escaliers extérieurs, escaliers intérieurs, rampes d'escalier, main courante, ascenseurs

Escaliers extérieurs

- Perrons en béton ou en pierre de taille, entre limons 123, 124, 133, 168, 169, 174, 175, 184, 195, 210
- Perrons en béton ou en pierre de taille, libres de 3 côtés 172, 186
- Escaliers droits, poutres limons en acier, avec marches en béton 162, 168, 174
- Escaliers droits, marches coudées en porte-à-faux en béton armé 126, 224
- Escaliers tournants, à limons incurvés en béton armé et marches en béton armé 242
- Escaliers tournants, à noyau et à marches en porte-à-faux en béton armé (éléments préfabriqués en béton armé) 202, 240, 241
- Gratte-pieds 42, 123, 195

Escaliers intérieurs

- Escaliers à dalle en béton armé
- Escaliers droits, dalle en béton armé, marches triangulaires apposées 60, 73, 225, 246, 278, 279, 287, 300, 310
- Escaliers droits, dalle en béton armé, marches coudées apposées 218, 219, 221, 222, 230, 231
- Escaliers droits, dalle en béton armé, marches bétonnées avec marches et contre-marches à plaques de revêtement 156, 218, 219, 229
- Escaliers droits, dalle en béton armé coudée en forme de marches 224
- Escaliers incurvés, dalle en béton armé, marches bétonnées avec marches et contre-marches à plaques de revêtement 235, 238, 239
- Escaliers incurvés, dalle en béton armé, marches bétonnées avec marches revêtues de madriers en chêne 236
- Escaliers tournants, dalle en béton armé, marches coudées apposées 237, 244, 245
- Escaliers tournants, dalle en béton armé, marches bétonnées avec marches et contre-marches à plaques de revêtement 74, 130, 139, 232, 234

Escaliers à dalle et poutres en béton armé

- Escaliers droits, dalle en béton armé avec une poutre sous le centre de la dalle, marches triangulaires apposées 48, 229
- Escaliers droits, dalle en béton armé sur deux poutres, marches triangulaires apposées 56, 230
- Escaliers incurvés, dalle en béton armé avec une poutre sous le centre de la dalle, marches bétonnées avec marches revêtues de plaques 233

Escaliers à poutres limons en béton armé

- Escaliers droits, poutres limons et marches triangulaires en éléments préfabriqués en béton armé 16
- Escaliers droits, marches massives en béton armé sur enveloppes maçonnées de la cage d'escalier 219
- Escaliers incurvés, poutres limons en béton armé et marches en pierre de taille 237, 238
- Escaliers incurvés, marches triangulaires en béton armé sur enveloppes maçonnées de la cage d'escalier 239

Escaliers à poutres en encorbellement en béton armé

- Escaliers droits, marches en porte-à-faux en béton armé, ancrées dans la maçonnerie 130, 223
- Escaliers incurvés, marches en porte-à-faux en béton armé, ancrées dans la maçonnerie 239

Escaliers en acier

- Escaliers droits, poutres limons en acier avec marches en béton armé 21, 63, 226, 227
- Escaliers droits, poutres limons en acier avec marches en tôle d'acier 33, 227, 228
- Escaliers droits, poutres limons en acier avec marches en bois 290
- Escaliers tournants, poutres limons en acier avec marches en tôle d'acier 242
- Escaliers tournants, noyau en tube d'acier, limon extérieur en acier, marches en tôle d'acier 242
- Echelle en tube d'acier 307

Rampes d'escalier

- Rampes ajourées en tube d'acier rond 16, 74, 123, 130, 139, 224, 232, 235, 238, 242, 290, 306
- en acier plat, acier cornière 50, 56, 60, 73, 130, 156, 218, 219, 220, 221, 225, 226, 227, 228, 229, 230, 231, 233, 234, 236, 237, 239, 241, 244, 310
- en éléments préfabriqués en béton armé 135, 246

Rampes à remplissages légers (parapets)
 Cadres en tube d'acier avec treillis en fil de fer 168
 Cadres en tube d'acier avec verre armé 162
 Cadres en acier plat avec verre Sekurit 222, 224
 Cadres en tube d'acier avec tôle d'acier 240
 Grillage en treillis métallique 223, 225

Mains courantes

en résine synthétique 73, 156, 219, 220, 222, 226, 227, 228, 229, 230, 231, 232, 235, 236, 238, 242, 290
 en aluminium 66, 221, 225, 233, 237, 238
 en laiton, bronze 230, 239
 en bois dur 237

Ascenseurs

Ascenseurs pour personnes 206, 243
 Monte-charges 63, 194



Corps d'éclairage, éclairage, installations électriques

Plafonniers

intérieur, corps d'éclairage isolés encastrés dans le plafond et bandes d'éclairage 46, 74, 75, 95, 97, 102, 103, 106, 107, 109, 133, 169, 176, 180, 181, 183, 218, 228, 231, 234, 239, 247, 248, 249, 250, 251, 252, 254, 260, 262, 264, 267, 268, 269, 272, 273, 277, 278, 282, 284, 285, 292, 294, 296, 298, 303, 312, 318
 intérieur, corps d'éclairage isolés suspendus sous le plafond 48, 66, 68, 69, 77, 102, 104, 105, 111, 197, 211, 224, 226, 228, 244, 245, 246, 251, 252, 262, 263, 266, 267, 270, 283, 288, 290, 312
 intérieur, bandes d'éclairage suspendues sous le plafond 76, 102, 259, 261, 288, 290, 292, 294, 298, 318
 intérieur, éclairage indirect de la voûte 71, 248, 250, 258, 263, 264, 265, 276, 278, 280, 285
 intérieur, lustres plafonniers 247, 281
 extérieur, corps d'éclairage isolés encastrés dans la couverture des auvents, etc 133, 169, 176
 extérieur, corps d'éclairage isolés suspendus sous le plafond des auvents 188, 197, 211

Appliques

intérieur, corps d'éclairage isolés 22, 60, 68, 135, 138, 188, 192, 221, 230, 235, 236, 246, 249, 273, 286, 300
 extérieur, corps d'éclairage isolés 112, 126, 132, 175, 200
 extérieur, bandes d'éclairage 37, 179, 196
 extérieur, réclames lumineuses 207

Lampadaires

intérieur, lampadaires 60, 69, 235, 269
 intérieur, lampes de bureau 290, 294

Eclairage des vitrines

Corps d'éclairage isolés et bandes d'éclairage encastrés dans le plafond 42, 102, 106, 107, 109, 287, 303
 Projecteurs 102, 103, 105, 111
 Eclairage indirect dans le plancher 104, 105

Eclairage de bassins

Projecteurs sous la surface de l'eau (bassin de natation) 314
 Eclairage d'un bassin (fontaine ornementale) 245

Installation électrique

Canalisation d'installation électrique préfabriquée, gaines pour câbles 45, 46



Revêtements de plafonds et de cloisons, à l'intérieur

Revêtements de cloisons

Bois, plaques en fibres, plaques en copeaux, résine synthétique, tissus
 Revêtements en planches et baguettes rabotées 75, 77, 93, 100, 105, 110, 114, 139, 141, 158, 255, 256, 257, 263, 266, 272, 273, 275, 276, 278, 279, 284, 285, 288
 Contreplaqué 76, 102, 103, 124, 136, 138, 140, 245, 252, 253, 254, 260, 269, 270, 271, 276, 278, 279, 281, 303
 Plaques en fibres de bois 20, 21, 257
 Plaques en copeaux de bois 260, 277, 294, 319
 Plaques en résine synthétique 111, 256
 Feuilles de résine synthétique 256
 Revêtements en tissu 250, 263, 283

Enduit, plâtre, béton, céramique, verre, amiante ciment, pierre de taille

Enduit sur plaques isolantes et treillis Rabitz 14, 15, 18, 19, 33, 45, 103, 114, 115, 159, 209

Enduit peigné 303

Enduit avec cornières de protection 88, 103,

Plaques de plâtre 27, 96

Plaques en béton poreux 277

Carreaux, fine céramique 89, 268, 270, 306, 311, 312

Mosaïque céramique, mosaïque en verre 61, 141

Clinker en parement 220, 236, 238, 301

Carreaux en verre 88, 127, 286

Plaques planes en amiante ciment 14, 15, 16, 30, 84

Plaques en pierre de taille 22, 61, 127, 183, 315

Métal

Tôle d'aluminium ondulée 139
 Tôle d'aluminium perforée, ondulée 312

Revêtements de plafonds

Bois, plaques en fibres, plaques en copeaux, résine synthétique
 Revêtements en planches et baguettes rabotées 69, 93, 96, 110, 158, 217, 247, 258, 259, 262, 272, 278, 279
 Contreplaqué 80, 100, 102, 103, 245, 252, 253, 259, 260, 265, 271, 278, 279
 Lamelles de bois 265, 302
 Plaques en fibres de bois (fibres dures, fibres tendres) 18, 19, 20, 21, 23, 76, 159, 192, 226, 251, 259, 266, 272, 276, 277, 280, 284, 285, 286, 287, 294, 312
 Plaques en copeaux comprimées 169, 319
 Feuilles de résine synthétique 259

Enduit, plâtre, béton, verre, amiante ciment

Enduit sur treillis Rabitz et métal déployé 14, 15, 27, 33, 45, 64, 103, 191, 250, 256, 258, 262, 264, 265, 272, 276, 277, 278, 279, 280, 282, 283

Plaques en plâtre 60

Plaques en béton 312, 314

Verre sur profilés métalliques 171, 272, 298

Plaques planes en amiante ciment 30

Métal

Tôle ondulée 261

Tôle perforée 281



Meubles encastrés, installations, accessoires du bâtiment

Meubles encastrés, installations

Ecoles, bibliothèques

Placards, armoires vestiaires 141, 266, 286, 289

Vitrines d'exposition 98, 190, 284, 287, 288

Bibliothèques, fichiers, places pour lecture 290, 291

Guichets de locaux de classe 289

Tableaux, surfaces encastrées pour projections 279, 288

Sièges voir locaux de réunion

Lieux de réunion, théâtre, radiodiffusion

Sièges 245, 250, 251, 256, 258, 262, 263, 276, 278, 279, 280, 281, 282, 283

Comptoirs de vestiaire et portemanteaux 247, 267, 274, 283, 316, 317, 318

Installations de scènes, trou de souffleur 285

Installations de studio de radiodiffusion, salle d'émission 277

Restaurants, bars, hôtels

Comptoirs, tabourets de bar 253, 267, 268, 269, 270, 271, 272, 275

Niches avec sièges, groupes de sièges 253, 270, 272, 273, 274

Placards, armoires pour verres 270

Passes-plats, offices 269, 273

Bureaux de réception, loges de portier 292

Magasins, maisons de commerce, expositions

Meubles pour magasins 109, 248, 257

Stands d'exposition 302, 303, 304, 305

Bâtiments administratifs, bâtiments postaux, banques, caisses d'épargne

Meubles encastrés (armoires vestiaires, armoires pour archives, rayonnages) 76, 117, 292, 294, 297

Groupes de sièges 254, 293, 298

Bureaux 252, 253, 276, 281, 294, 295, 296

Guichets de postes, banques, caisses d'épargne 130, 294, 295, 296, 297, 298, 299

Constructions pour chambres fortes 300

Cabines téléphoniques 64, 293

Bâtiments industriels, garages, stations service

Maisonnette de portier, loge de portier 194, 201

Stations service 196, 197, 198, 199, 201

Fosses de montage pour atelier pour automobiles 197

Bassins de natation

Bassins de natation, bassins pour patauger 308, 309, 310, 311, 312, 313, 320

Plongeoirs, installations pour plongeoir, glissoires 306, 307, 308, 310, 312, 314

Postes de départ avec dispositif pour départ 320

Tribunes 310, 312, 314, 315

Cabines de douches 313

Cabines 316, 317, 318

Loge pour la caisse 318, 319

Accessoires du bâtiment

Horloges 127, 138, 157, 284, 312

Cloche dans clocher 157

Haut-parleur, parlophones 132

Réfecteurs des ondes sonores 281, 282

Boîtes aux lettres 125, 175

Bassins (fontaine, buvette) 245, 286, 293

Publicité lumineuse 207

Voie pour grue dans un hall industriel 161

TABLE DES MATIÈRES



Grillages, dispositifs de sécurité

Grilles de fenêtres, grilles de portes, en acier forgé, fixées à demeure 70, 94, 100, 112, 118, 119, 125, 129, 177, 270
Grilles de fenêtres en acier, amovibles 319
Grilles à barreaux en bois 96, 270, 271, 273
Grilles à enroulement, à l'entrée d'une banque 299
Grille articulée 44
Jalousie à enroulement pour guichet de poste 297
Volet roulant en acier, escamotable en cave 223
Porte de chambre forte 300
Vitrage de guichet à l'abri des balles 299
Cellule photographique dans une main courante devant un tambour 183



Protection contre le soleil, volets roulants, marquises, rideaux

Stores à lamelles, lamelles de protection contre le soleil
Stores à lamelles dans une fenêtre en bois à double vitrage 36, 45, 46, 47, 87, 109
Stores à lamelles dans une fenêtre en acier à double vitrage 41, 85, 182
Stores à lamelles du côté intérieur de la fenêtre 23
Stores à lamelles du côté extérieur de la fenêtre 26
Lamelles en aluminium disposées verticalement à hauteur des fenêtres, orientables 34

Volets roulants, marquises, occultation
Volets roulants en bois avec revêtement de volet roulant 36, 86, 88, 97, 209, 272
Revêtements de volets roulants 80, 81, 83, 156, 204
Dispositifs d'occultation avec revêtement de volet roulant 92
Marquises avec revêtement de volet roulant 42, 43, 50, 91, 108, 109, 120, 166
Caisse pour marquise 61

Rideaux

Rideaux en tissu 38, 290
Rails encastrés pour rideaux 32, 47, 51, 61, 65, 83, 86, 100, 105, 156, 159



Étanchéités, isolations

Étanchéités des caves contre l'humidité du sol 32, 33, 158, 301
Étanchéité de locaux sans caves contre l'humidité du sol 19, 101, 158
Étanchéités des balcons, étanchéités des terrasses 17, 23, 66, 182
Étanchéité des planchers d'étage devant les enveloppes extérieures 19, 32
Étanchéité des bassins de natation 313



Chauffage, ventilation

Chauffage

Radiateurs disposés dans des niches pour corps de chauffe devant les allèges 38, 40, 45, 46, 61, 81, 95, 97, 113, 159, 199, 205, 209, 269, 313
Radiateurs devant une cloison vitrée 64, 65, 68, 110
Radiateurs dans une niche murale 141
Convecteurs devant l'allège 42, 52, 75, 88
Convecteurs dans une double cloison vitrée 57
Convecteurs derrière une banquette 269, 271, 272, 274
Registres de tuyaux devant l'allège 80, 83
Registres de tuyaux dans un caniveau recouvert 133, 182, 183, 318
Registres à revêtement en tôle dans un tambour 181
Conduits d'air chaud sous la tablette de fenêtre 81, 83
Conduits d'air chaud des installations de climatisation 257, 276, 277, 278, 279, 301
Chauffages par rayonnement au plafond, dans le béton 36
Chauffages par rayonnement suspendus sous le plafond 36, 61
Serpentins de chauffage dans le béton d'une rampe d'accès carrossable (à l'air libre) 208
Installations de climatisation avec épuration et humidification de l'air 278
Dispositifs de climatisation, devant la cloison extérieure du local 261, 300
Poêles 273

Cache-radiateurs

en bois 80, 141, 257
en tôles perforées 75, 95, 267

Installations de ventilation

Conduits d'évacuation d'air des installations de climatisation 257, 270, 271, 276, 277, 278, 279, 301, 315
Conduits d'évacuation d'air au-dessus de plafonds intermédiaires 65, 226, 254, 260, 261, 263, 265, 272
Ventilation dans les cloisons (ventilateur hélicoïdal, jalousies de ventilation, etc.) 35, 88
Ventilation dans les toitures 158, 201, 318
Apport et évacuation d'air pour les vitrines 102, 107, 108, 109, 111
Conduits d'évacuation d'air derrière la rigole du trop-plein d'un bassin de natation 313

Installations de chauffage

Gaines d'installations (évidement, préfabrication) dans les piliers, cloisons et allèges 36, 45, 46



Distribution d'eau, épuration de l'eau, écoulement des eaux

Distribution d'eau

Adduction d'eau pure pour bassins de natation, cabines de douches 313
Installations de distribution d'eau 32, 45, 46

Épuration de l'eau

Installations de filtrage pour piscines couvertes 320

Écoulement des eaux

Gouttières
Gouttières pendantes 41, 63, 108, 113, 156, 158, 159, 165, 166, 179, 191, 197
Chéneaux encastrés 32, 33, 51, 61, 66, 102, 133, 171, 173, 183, 185, 200, 203, 209, 215
Noulets 23, 34, 61, 163, 177, 182, 199, 201, 204, 205
Chéneaux incorporés 19, 28, 176
Chéneaux soutenus 177, 189

Tuyaux de descente

Tuyaux de descente extérieurs 19, 33, 108, 113, 159, 185, 189, 197, 213, 215
Tuyaux de descente et écoulement des eaux à l'intérieur 23, 28, 40, 171, 177, 182, 199, 201, 203, 206, 209
Crapaudines 23, 206
Gargouilles pour chéneaux 66, 205

Conduites d'écoulement

Conduites d'écoulement dans les immeubles 32, 45, 46
Conduites d'écoulement souterraines 13, 159
Dispositifs d'écoulement des eaux usées pour bassins de natation, cabines de douche 313



Constructions de planchers, revêtements de sols

Planchers en béton armé, planchers à poutres en acier

Dalles pleines en béton armé 27, 32, 36, 45, 49, 57, 61, 64, 70, 71, 102, 108, 109, 110, 113, 114, 119, 133, 156, 157, 175, 177, 182, 194, 203, 204, 205, 208, 209, 215, 217, 223, 227, 239, 300, 301, 306, 311
Dalles en béton armé, préfabriquées 17, 19, 21, 164
Planchers nervurés en béton armé avec hourdis 33, 40, 61, 158
Planchers nervurés en béton armé sans hourdis 46, 164, 165, 236, 261
Planchers à poutres à dalle, en béton armé 260
Planchers en béton armé translucide 231, 239, 245
Planchers à poutres en acier avec hourdis en béton 19, 23
Chevêtres pour escalier dans une dalle pleine en béton armé avec poutres en acier 233
Planchers en béton sous des locaux sans caves 21, 63, 159
Joints de dilatation dans les planchers en béton armé 194, 203

Planchers en bois

Plancher à poutres en bois 80, 93, 113, 115, 117, 157, 302, 303
Radier de lambourdes sous des locaux sans caves 107
Plancher élastique en bois 285

Sous-plafonds, couvertures intermédiaires

Plafonds Rabitz suspendus 23, 31, 37, 45, 61, 165, 182, 248
Aire flottante, plancher intermédiaire d'isolation phonique 32, 33, 45, 57, 64, 65, 119, 136, 141, 158, 175, 182, 194, 300, 301

Revêtements des sols

Planchers en bois, tapis, nattes
Parquet 13, 15, 37, 107, 234, 294
Planches rabotées, frises en bois 17, 37, 93, 108, 115, 117, 158
Plaques de contreplaqué à placage (pour vitrines) 110
Velours, tapis 48, 109, 281
Nattes en coco 136, 183

Aires, plaques en pierre de taille, plaques céramiques, mosaïque, asphalte

Aire en ciment, aire en béton dur 157, 208

Aire en plâtre 209

Aire en xylolite 205

Terrazzo 17, 74, 75, 194

Plaques en pierre de taille, régulières 42, 57, 63, 64, 65, 69, 70, 71, 76, 81, 90, 98, 119, 126, 127, 135, 136, 141, 154, 177, 190, 191, 223, 228, 245, 268, 273, 294, 296, 298, 315, 316

Plaques en pierre de taille, irrégulières 60, 66, 69, 81, 228

Carreaux de sol céramiques 114, 311, 312, 315

Plaques en clinker, clinkers 66, 272, 316, 319

Mosaïque 126, 268, 269, 312, 314

Plaques d'asphalte 66, 105, 133, 159, 164, 215, 217, 227

Asphalte coulé 203, 204, 205, 209

Lés et carreaux de linoléum, caoutchouc et résine synthétique, parquets sans joints

Lés 27, 32, 33, 36, 42, 45, 64, 65, 66, 76, 108, 140, 175, 182, 209, 234, 285, 300, 301, 302, 303

Carreaux 68, 77, 228, 255, 274

Parquets sans joints 19, 21, 205