

16  
IFSI MEMO

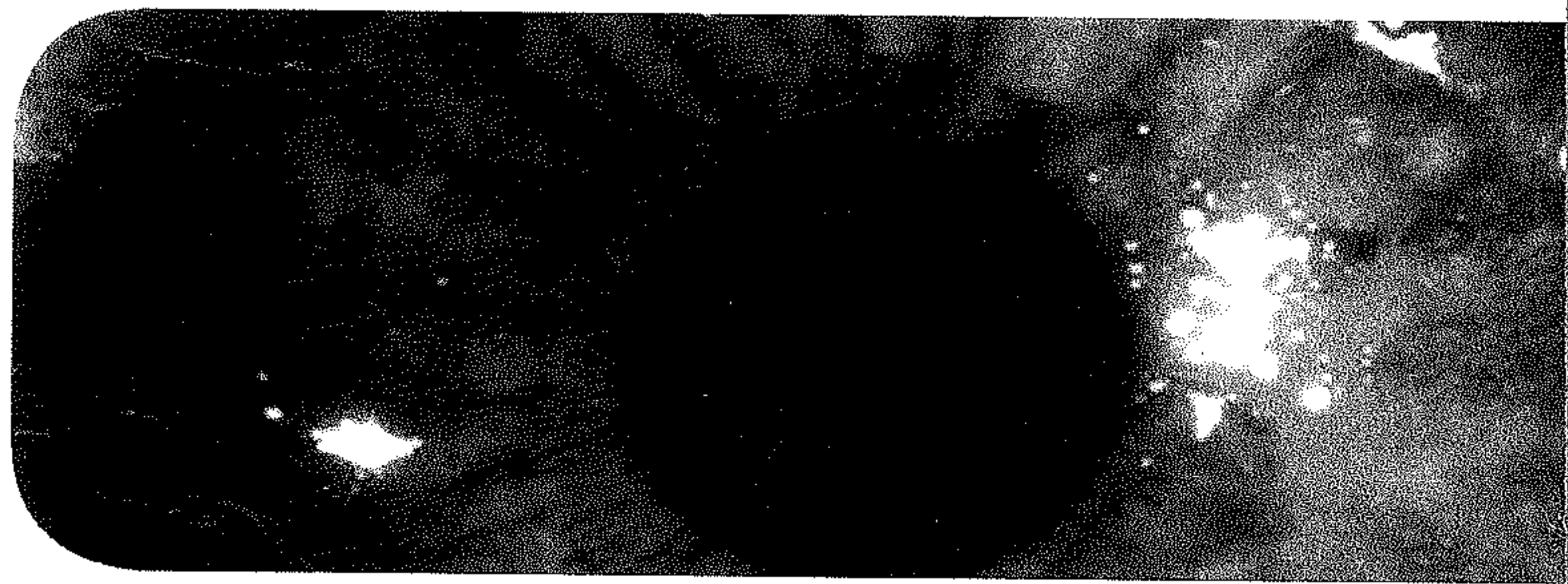
Les

# Aide-Mémoire

du Diplôme d'Etat d'Infirmier

Collection dirigée par le Pr Yvan TOUITOU

## OPHTALMOLOGIE



O. ROCHE

**VG**

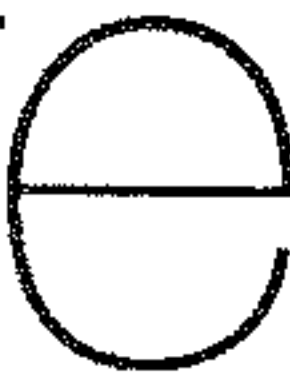
2-616-681-1

Les

Aide

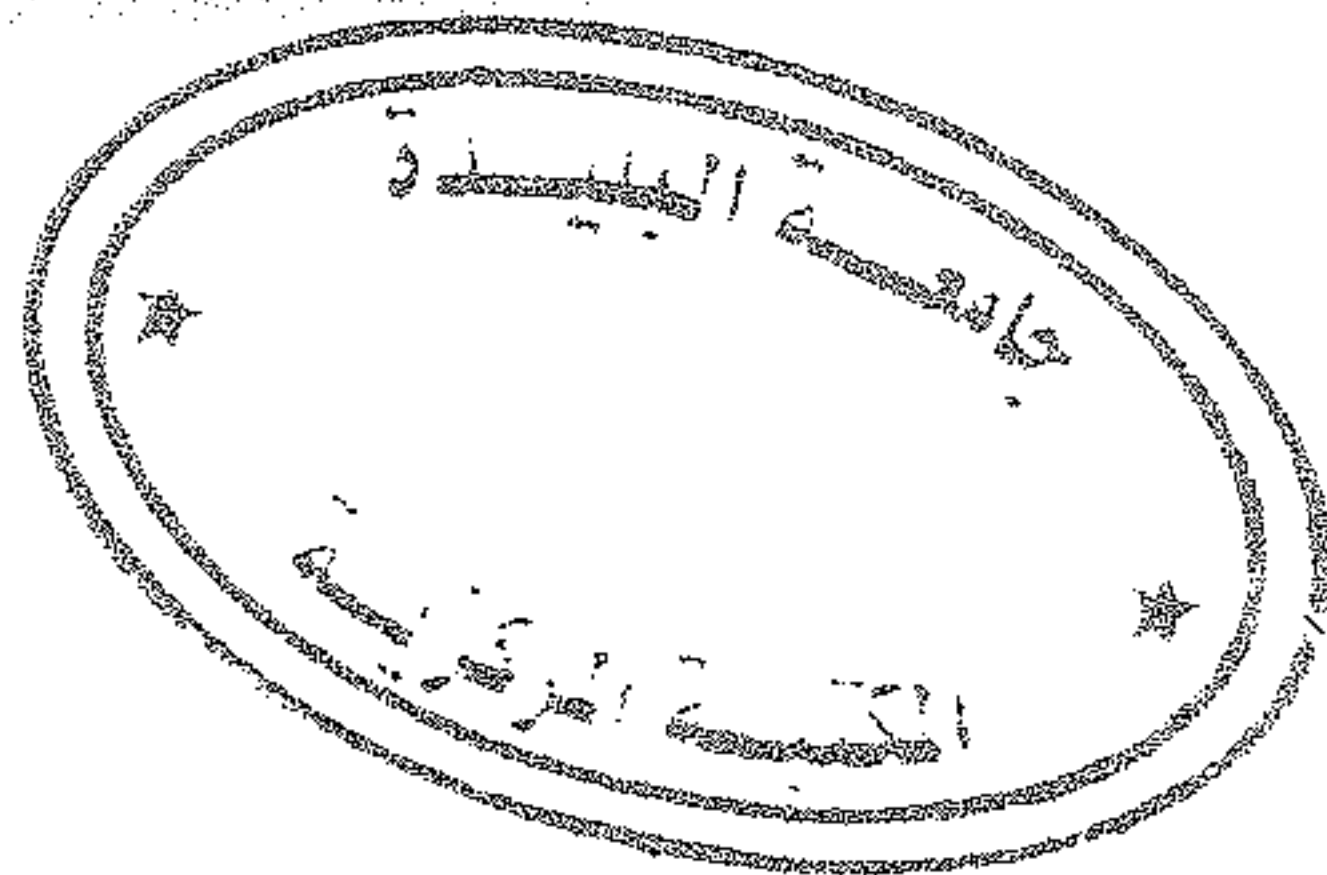


2-616-681-1



du Diplôme d'Etat d'Infirmier

Collection dirigée par le Pr Yvan TOUITOU



# OPHTALMOLOGIE

Olivier ROCHE

Ophthalmologiste

Lauréat de l'Académie Nationale de Médecine

Chef de clinique à la faculté de Médecine Necker-Enfants Malades

Assistant des Hôpitaux de Paris

Avec la collaboration de

Marie-Cécile JARRY-CHIPPAUX

Cadre Supérieur Infirmier

Hôpital Necker-Enfants Malades, Paris

Editions Vernazobres-Grego

99 bd de l'Hôpital, 75013 Paris

tel. : 01 44 24 13 61

[www.vernazobres-grego.com](http://www.vernazobres-grego.com)

**VG**

# TABLE DES MATIERES

Présentation de la collection

Avant-propos

Chapitre I. L'anatomie oculo-orbitaire .....	1
<b>I.-L'œil .....</b>	<b>1</b>
1.-Le segment antérieur .....	1
2.-Le segment postérieur.....	3
<b>II.-L'orbite .....</b>	<b>4</b>
1.-Les parois .....	5
2.-Le contenu.....	5
<b>III.-Les annexes .....</b>	<b>7</b>
1.-Le système palpébral .....	7
2.-Le système lacrymal.....	8
Chapitre II. La physiologie oculaire .....	9
<b>I.-L'œil .....</b>	<b>9</b>
1.-La physiologie du segment antérieur .....	9
2.-Le segment postérieur.....	10
<b>II.-La fonction visuelle.....</b>	<b>11</b>
1.-La motricité oculaire .....	11
2.-La perception visuelle.....	12
3.-La vision binoculaire .....	14
Chapitre III. L'examen ophtalmologique.....	15
<b>I.-L'examen clinique ophtalmologique .....</b>	<b>15</b>
1.-Le rôle de l'infirmier(ère) dans la consultation .....	15
2.-L'interrogatoire.....	16
3.-La mesure de l'acuité visuelle .....	16
4.-L'examen biomicroscopique .....	18
5.-La mesure de la pression intra-oculaire .....	18
6.-L'examen du fond d'œil .....	18
7.-L'examen des annexes .....	20
<b>II.-Les examens complémentaires ophtalmologiques.....</b>	<b>21</b>
1.-L'action infirmière .....	21

2.-Les examens généraux .....	21
3.-Le segment antérieur .....	22
4.-Le segment postérieur .....	23
5.-Le comportement infirmier : l'angiographie à la fluorescéine .....	24
<b>III.-Les investigations cliniques ophtalmologiques .....</b>	<b>26</b>
1.-Les recherches oculaires .....	26
2.-Les tests lacrymaux .....	27
3.-Les biopsies.....	28
<b>Chapitre IV. Les signes d'appels ophtalmologiques .....</b>	<b>29</b>
<b>I.-La baisse d'acuité visuelle isolée .....</b>	<b>29</b>
1.-Les troubles réfractifs ou amétropies .....	29
2.-Les baisses visuelles d'origine oculaire sans amétropies ..	31
3.-Les baisses visuelles d'origine neurologique .....	32
<b>II.-L'œil rouge indolore sans baisse d'acuité visuelle .....</b>	<b>33</b>
1.-Les signes d'examens.....	31
2.-L'hémorragie sous conjonctivale .....	33
3.-Les conjonctivites .....	34
4.-Les protocoles de soins : le lavage simple de l'œil .....	36
<b>III.-L'œil rouge indolore avec une baisse d'acuité visuelle.....</b>	<b>37</b>
<b>IV.-L'œil rouge douloureux sans baisse d'acuité visuelle... 38</b>	
1.-Les sclérites et épisclérites .....	38
2.-Les kératites .....	38
<b>V.-L'œil rouge douloureux avec une baisse d'acuité visuelle.....</b>	<b>39</b>
1.-Les uvéites .....	39
2.-Le glaucome par fermeture de l'angle .....	40
<b>VI.-L'œil blanc douloureux.....</b>	<b>40</b>
<b>VII.-La diplopie .....</b>	<b>41</b>
<b>VIII.-Les particularités chez l'enfant .....</b>	<b>41</b>
1.-Le comportement visuel anormal .....	41
2.-La leucocorie.....	41
3.-Le strabisme .....	41
4.-Le nystagmus .....	42
5.-L'exophtalmie et les anomalies oculaires.....	42

<b>IX.-L'accueil infirmier dans la prise en charge de l'urgence ophtalmologique .....</b>	<b>43</b>
<b>Chapitre V. La cataracte.....</b>	<b>45</b>
<b>I.-Les rappels embryologiques et anatomiques .....</b>	<b>45</b>
<b>II.-La physiologie.....</b>	<b>45</b>
<b>III.-Définition.....</b>	<b>46</b>
<b>IV.-L'examen clinique.....</b>	<b>46</b>
1.-Les signes d'appels.....	46
2.-Les signes d'examens .....	46
<b>V.-Les examens complémentaires.....</b>	<b>47</b>
1.-La kératométrie .....	47
2.-L'échographie .....	48
3.-Les autres examens .....	48
<b>VI.-Les étiologies .....</b>	<b>48</b>
<b>VII.-Le traitement .....</b>	<b>49</b>
1.-L'anesthésie .....	49
2.-L'action infirmière : la préparation pré-opératoire .....	50
3.-Les techniques chirurgicales .....	51
4.-Les compensations optiques .....	52
5.-La gestion du post-opératoire .....	53
6.-Les protocoles de soins : le premier pansement .....	53
<b>VIII.-Les complications.....</b>	<b>55</b>
1.-Les complications immédiates .....	55
2.-Les complications secondaires.....	56
<b>IX.-Les particularités de la cataracte congénitale et de la cataracte de l'enfant .....</b>	<b>56</b>
1.-L'examen clinique.....	56
2.-Les étiologies .....	57
3.-Les indications opératoires .....	58
4.-Les techniques chirurgicales.....	58
5.-Les compensations optiques .....	58
6.-La gestion du post-opératoire .....	58
<b>Chapitre VI. Les strabismes.....</b>	<b>59</b>
<b>I.-La définition du strabisme.....</b>	<b>59</b>

1.-Eliminer un strabisme symptôme d'une origine organique.....	59
2.-Les faux strabismes .....	60
<b>II.-L'examen clinique .....</b>	<b>60</b>
1.-Les signes d'appels.....	60
2.-L'interrogatoire et les signes fonctionnels .....	60
3.-Les signes d'examen .....	61
<b>III.-Les strabismes « maladies » .....</b>	<b>62</b>
1.-L'épidémiologie .....	62
2.-La physiopathologie .....	62
3.-Les déséquilibres sensoriel et moteur .....	62
4.-La classification des strabismes « maladies ».....	63
<b>IV.-Les paralysies oculomotrices et les atteintes neurologiques.....</b>	<b>64</b>
<b>V.-Les syndromes de rétraction et de restriction .....</b>	<b>65</b>
1.-Les syndromes de rétraction .....	65
2.-Les syndromes de restriction .....	65
<b>VI.-La prise en charge thérapeutique.....</b>	<b>65</b>
1.-La correction optique.....	65
2.-Le traitement de l'amblyopie .....	66
3.-L'équilibre visuel ou alternance .....	67
4.-Le traitement chirurgical .....	67
5.-Le traitement orthoptique .....	68
<b>Chapitre VII. La dégénérescence maculaire liée à l'âge.....</b>	<b>69</b>
<b>I.-L'épidémiologie.....</b>	<b>69</b>
<b>II.-Les rappels anatomiques.....</b>	<b>69</b>
<b>III.-La définition et la physiopathologie .....</b>	<b>70</b>
<b>IV.-Les facteurs de risque .....</b>	<b>70</b>
1.-Les facteurs endogènes .....	70
2.-Les facteurs exogènes .....	71
<b>V.-Les signes fonctionnels et l'examen clinique .....</b>	<b>71</b>
1.-Les signes d'appel .....	71
2.-L'examen clinique .....	72
<b>VI.-Les examens complémentaires .....</b>	<b>72</b>

1.-L'angiographie à la fluorescéine .....	72
2.-L'angiographie au vert d'indocyanine (ICG) .....	72
3.-L'Optic Coherent Tomographe (OCT).....	72
4.-Le Scanning Laser Ophtalmologic (SLO).....	73
<b>VII.-Les formes cliniques .....</b>	<b>73</b>
1.-Les signes précurseurs .....	73
2.-La forme atrophique .....	73
3.-La forme néovasculaire .....	74
4.-La forme mixte .....	74
5.-Les formes compliquées .....	75
<b>VIII.-Les moyens thérapeutiques.....</b>	<b>75</b>
1.-Le traitement préventif .....	76
2.-Le traitement curatif .....	76
3.-Les traitements palliatifs .....	79
<b>Chapitre VIII. Les glaucomes .....</b>	<b>81</b>
<b>I.-Les rappels embryologiques et anatomiques .....</b>	<b>81</b>
<b>II.-La physiologie.....</b>	<b>81</b>
<b>III.-La définition générale des glaucomes .....</b>	<b>82</b>
<b>IV.-Le glaucome aigu par fermeture de l'angle .....</b>	<b>82</b>
1.-La physiopathologie .....	82
2.-Les signes cliniques .....	82
3.-Les examens complémentaires .....	83
4.-L'évolution .....	83
5.-La prise en charge thérapeutique .....	83
6.-L'action infirmière .....	84
<b>V.-Le glaucome chronique à angle ouvert.....</b>	<b>84</b>
1.-La physiopathologie .....	84
2.-Les signes cliniques .....	85
3.-Les examens complémentaires .....	85
4.-L'évolution et la surveillance .....	86
5.-La prise en charge thérapeutique .....	87
<b>VI.-Le glaucome congénital.....</b>	<b>88</b>
1.-La physiopathologie .....	88
2.-Les signes cliniques .....	88
3.-Les examens complémentaires .....	89
4.-L'évolution et la surveillance .....	90

5.-La prise en charge thérapeutique .....	90
<b>Chapitre IX. La rétinopathie diabétique .....</b>	<b>91</b>
<b>I.-Les rappels sur le diabète .....</b>	<b>91</b>
<b>II.-La définition et la physiopathologie.....</b>	<b>91</b>
<b>III.-Le bilan ophtalmologique.....</b>	<b>91</b>
1.-Le contrôle de l'acuité visuelle .....	92
2.-L'examen du segment antérieur .....	92
3.-L'examen du fond d'œil .....	92
<b>IV.-Les examens complémentaires .....</b>	<b>92</b>
1.-L'angiographie à la fluorescéine.....	92
2.-L'échographie en mode B .....	92
3.-La tomographie en cohérence optique .....	92
4.-Les autres examens .....	93
<b>V.-La classification de la rétinopathie diabétique.....</b>	<b>93</b>
1.-La rétinopathie diabétique non proliférante.....	93
2.-La rétinopathie diabétique proliférante .....	94
3.-La maculopathie diabétique .....	95
<b>VI.-L'évolution et les complications .....</b>	<b>96</b>
1.-Les facteurs d'aggravation de la rétinopathie diabétique..	96
2.-Les complications oculaires liées au diabète .....	97
3.-L'évolution non traitée .....	97
<b>VII.-Le traitement .....</b>	<b>97</b>
1.-Le traitement médical .....	97
2.-La photocoagulation laser .....	98
3.-Le traitement chirurgical .....	98
4.-La surveillance et l'éducation du diabétique .....	98
<b>Chapitre X. Le décollement de rétine.....</b>	<b>99</b>
<b>I.-Les rappels embryologiques et anatomiques .....</b>	<b>99</b>
<b>II.-La définition et la physiopathologie.....</b>	<b>99</b>
1.-Le décollement rhégmato-gène de la rétine .....	99
2.-Le décollement tractionnel de la rétine .....	100
3.-Le décollement exsudatif de la rétine .....	100
4.-Les décollements non spécifiques de la rétine.....	101
<b>III.-L'examen clinique.....</b>	<b>101</b>

1.-Les signes d'appels .....	101
2.-Les signes d'examens .....	101
3.-Les diagnostics différentiels .....	103
<b>IV.-Les examens complémentaires .....</b>	<b>103</b>
1.-L'échographie en mode B.....	103
2.-La tomographie en cohérence optique .....	103
3.-L'électrorétinogramme .....	103
<b>V.-Les étiologies .....</b>	<b>104</b>
1.-Le décollement de rétine rhexmatogène.....	104
2.-Le décollement de rétine par traction .....	105
3.-Le décollement de rétine par exsudation.....	105
4.-Les autres décollements de rétine .....	105
<b>VI.-L'évolution et le pronostic .....</b>	<b>105</b>
1.-L'évolution.....	105
2.-Le pronostic .....	106
<b>VII.-Le traitement .....</b>	<b>106</b>
1.-Le traitement préventif .....	106
2.-Le traitement curatif .....	107
3.-L'action infirmière .....	108
<b>Chapitre XI. Les traumatismes.....</b>	<b>109</b>
<b>I.-Les brûlures oculaires.....</b>	<b>109</b>
1.-Les brûlures chimiques .....	109
2.-Les brûlures par agents physiques .....	110
3.-Les brûlures par gaz ou fumée .....	111
4.-Les brûlures thermiques.....	111
5.-La prise en charge thérapeutique .....	111
<b>II.-Les traumatismes oculaires.....</b>	<b>112</b>
1.-Les érosions cornéo-conjonctivales .....	112
2.-Les contusions oculaires.....	113
3.-Les plaies perforantes du globe oculaire .....	114
<b>III.-Les traumatismes orbitaires.....</b>	<b>116</b>
1.-Les contusions orbitaires .....	116
2.-Les plaies de l'orbite .....	116
3.-Les séquelles des traumatismes orbitaires.....	117
<b>IV.-Les plaies de paupières et des voies lacrymales .....</b>	<b>117</b>
1.-Les atteintes palpébrales isolées .....	117

2.-Les atteintes palpébrales avec plaie des voies lacrymales .....	118
<b>Chapitre XII. Les occlusions vasculaires rétiniennes.....</b>	<b>119</b>
<b>I.-Les rappels anatomiques .....</b>	<b>119</b>
<b>II.-Les occlusions de la veine centrale de la rétine .....</b>	<b>119</b>
1.-La définition et la physiopathologie .....	119
2.-Le terrain.....	120
3.-Les formes cliniques.....	120
4.-Les examens complémentaires .....	121
5.-Les étiologies .....	122
6.-L'évolution .....	122
7.-La prise en charge thérapeutique .....	123
<b>III.-Les occlusions de branche veineuse rétinienne.....</b>	<b>124</b>
<b>IV.-Les occlusions de l'artère centrale de la rétine .....</b>	<b>124</b>
1.-Les signes d'appels.....	124
2.-Les signes d'examens .....	124
3.-Les examens complémentaires .....	125
4.-Les formes cliniques.....	125
5.-Les formes étiologiques .....	126
6.-L'évolution.....	127
7.-La prise en charge thérapeutique .....	128
<b>Chapitre XIII. Les pathologies cornéennes .....</b>	<b>129</b>
<b>I.-Les rappels anatomiques .....</b>	<b>129</b>
1.-La cornée.....	129
2.-Le film lacrymal.....	129
<b>II.-Les kératites.....</b>	<b>130</b>
1.-Les signes d'appels.....	130
2.-Les signes d'examens .....	130
3.-Les étiologies .....	130
4.-Le traitement .....	132
5.-Les protocoles de soins : le pansement occlusif .....	133
<b>III.-L'œil sec.....</b>	<b>135</b>
1.-Les signes d'appels.....	135
2.-Les signes cliniques.....	135
3.-Le traitement .....	135
<b>IV.-Le ptérygion .....</b>	<b>135</b>

2.-Les atteintes palpébrales avec plaie des voies lacrymales .....	118
<b>Chapitre XII. Les occlusions vasculaires rétiniennes.....</b>	<b>119</b>
<b>I.-Les rappels anatomiques .....</b>	<b>119</b>
<b>II.-Les occlusions de la veine centrale de la rétine .....</b>	<b>119</b>
1.-La définition et la physiopathologie .....	119
2.-Le terrain.....	120
3.-Les formes cliniques.....	120
4.-Les examens complémentaires .....	121
5.-Les étiologies .....	122
6.-L'évolution .....	122
7.-La prise en charge thérapeutique .....	123
<b>III.-Les occlusions de branche veineuse rétinienn.....</b>	<b>124</b>
<b>IV.-Les occlusions de l'artère centrale de la rétine.....</b>	<b>124</b>
1.-Les signes d'appels.....	124
2.-Les signes d'examens.....	124
3.-Les examens complémentaires .....	125
4.-Les formes cliniques.....	125
5.-Les formes étiologiques .....	126
6.-L'évolution.....	127
7.-La prise en charge thérapeutique .....	128
<b>Chapitre XIII. Les pathologies cornéennes .....</b>	<b>129</b>
<b>I.-Les rappels anatomiques .....</b>	<b>129</b>
1.-La cornée.....	129
2.-Le film lacrymal.....	129
<b>II.-Les kératites.....</b>	<b>130</b>
1.-Les signes d'appels.....	130
2.-Les signes d'examens .....	130
3.-Les étiologies .....	130
4.-Le traitement .....	132
5.-Les protocoles de soins : le pansement occlusif .....	133
<b>III.-L'œil sec.....</b>	<b>135</b>
1.-Les signes d'appels.....	135
2.-Les signes cliniques.....	135
3.-Le traitement .....	135
<b>IV.-Le ptérygion .....</b>	<b>135</b>

1.-La définition.....	136
2.-Les signes cliniques.....	136
3.-Le traitement.....	136
<b>V.-Les dystrophies et les dégénérescences cornéennes.....</b>	<b>136</b>
1.-Les signes d'appels.....	137
2.-Les signes cliniques.....	137
3.-Le traitement.....	137
4.-Les protocoles de soins : l'instillation d'un collyre à la ciclosporine.....	138
<b>Chapitre XIV. La chirurgie réfractive.....</b>	<b>139</b>
<b>I.-Les principes de la chirurgie réfractive.....</b>	<b>139</b>
<b>II.-Les explorations complémentaires.....</b>	<b>139</b>
<b>III.-Les techniques chirurgicales.....</b>	<b>139</b>
1.-La kératotomie radiaire.....	140
2.-Le laser Excimer.....	140
3.-La chirurgie endoculaire.....	141
<b>IV.-L'évolution.....</b>	<b>141</b>
<b>Chapitre XV. Les pathologies palpébrales.....</b>	<b>143</b>
<b>I.-Les rappels anatomiques.....</b>	<b>143</b>
<b>II.-Le chalazion.....</b>	<b>143</b>
1.-La définition.....	143
2.-Les signes cliniques.....	144
3.-Le traitement.....	144
<b>III.-L'orgelet.....</b>	<b>145</b>
1.-La définition.....	145
2.-Les signes cliniques.....	145
3.-Le traitement.....	145
<b>IV.-La blépharite.....</b>	<b>146</b>
1.-La définition.....	146
2.-Les signes cliniques.....	146
3.-Le traitement.....	146
<b>V.-Le ptosis.....</b>	<b>147</b>
1.-La définition.....	147
2.-Les signes cliniques.....	147

3.-Les étiologies .....	147
4.-Le traitement .....	148
<b>VI.-L'ectropion .....</b>	<b>149</b>
1.-Définition .....	149
2.-Les signes cliniques .....	149
3.-Le traitement .....	149
<b>VII.-L'entropion .....</b>	<b>149</b>
1.-Définition .....	149
2.-Les signes cliniques .....	149
3.-Le traitement .....	150
<b>VIII.-Les soins infirmiers post-chirurgicaux.....</b>	<b>150</b>
1.-Les protocoles de soins : le pansement oculaire compressif .....	150
2.-Les protocoles de soins : le pansement d'exentération ...	152
<b>Chapitre XVI. Œil et maladies générales .....</b>	<b>155</b>
<b>I.-La rétinopathie hypertensive.....</b>	<b>155</b>
1.-L'hypertension artérielle chronique .....	155
2.-L'hypertension artérielle brutale .....	155
<b>II.-Les maladies endocriniennes .....</b>	<b>156</b>
L'hyperthyroïdie.....	156
<b>III.-Les maladies infectieuses .....</b>	<b>157</b>
1.-Œil et SIDA.....	157
2.-Les autres atteintes infectieuses .....	157
<b>IV.-Les maladies dermatologiques.....</b>	<b>157</b>
<b>V.-Les maladies de système.....</b>	<b>158</b>
<b>VI.-Les maladies neurologiques .....</b>	<b>158</b>
<b>VII.-La gestion oculaire infirmière d'un patient en réanimation .....</b>	<b>158</b>
<b>Chapitre XVII. Œil et thérapeutique.....</b>	<b>159</b>
<b>I.-L'administration des médicaments.....</b>	<b>159</b>
1.-Les principes généraux .....	159
2.-Les facteurs affectant la biodisponibilité des médicaments oculaires.....	159
3.-Les facteurs liés au produit .....	159

4.-Les facteurs liés au patient.....	160
<b>II.-Les voies d'administration de médicaments à visée oculaire.....</b>	<b>161</b>
1.-La voie oculaire topique .....	161
2.-Les injections oculaires .....	161
3.-Les autres voies d'administration .....	163
4.-Les protocoles de soins : l'instillation de collyre et l'application de pommade ophtalmologique.....	163
<b>III.-Les principaux traitements oculaires.....</b>	<b>165</b>
1.-Les collyres anesthésiques.....	165
2.-Les collyres anti-allergiques .....	166
3.-Les collyres antibiotiques .....	167
4.-Les collyres anti-glaucomeux .....	167
5.-Les collyres anti-inflammatoires non stéroïdiens (AINS) .....	169
6.-Les collyres cicatrisants.....	169
7.-Les collyres corticoïdes .....	170
8.-Les collyres mydriatiques .....	171
9.-Les collyres lubrifiants et substituts des larmes .....	172
10.-Les anti-glaucomeux par voie générale .....	172
<b>IV.-Les effets secondaires oculaires des médicaments généraux.....</b>	<b>173</b>
1.-Les atteintes malformatives oculaires .....	173
2.-Les atteintes conjonctivales .....	173
3.-Les atteintes cornéennes .....	174
4.-Les modifications de la réfraction, les troubles pupillaires et de l'accommodation .....	174
5.-Les cataractes .....	174
6.-Les hypertonies et glaucomes .....	174
7.-Les atteintes rétinienne et de l'uvéa.....	175
8.-Les atteintes du nerf optique .....	175
9.-Les atteintes de l'appareil lacrymal.....	176
10.-Les atteintes palpébrales .....	176
11.-Les atteintes de la motricité oculaire.....	176
12.-Les atteintes cérébrales.....	176
<b>Chapitre XVIII. Les adresses utiles.....</b>	<b>177</b>
<b>INDEX.....</b>	<b>178</b>

LES

# Aide-Mémoire

du Diplôme d'Etat d'Infirmier

Collection dirigée par le Pr Yvan TOUITOU

Les maladies ophtalmologiques sont parmi les plus répandues. Leurs conséquences directes sur la vie personnelle, sociale et professionnelle des patients sont toujours très invalidantes. Si les évolutions technologiques les plus récentes permettent une prise en charge de grande qualité, celle-ci ne se conçoit qu'avec une collaboration entre les professionnels de santé.

Le rôle de l'infirmière est déterminant à tous les stades de cette prise en charge réalisée soit en ambulatoire, soit dans le cadre d'une courte hospitalisation. Cet ouvrage regroupe les connaissances de base nécessaire à la compréhension des problèmes ophtalmologiques les plus fréquents. L'étudiant y trouvera des informations exhaustives et structurées qui lui permettront de répondre, clairement mais simplement, tant sur le plan théorique pendant ses examens que plus tard aux questions courantes face à un patient souvent angoissé quand il est atteint de problèmes visuels.

## Dans la même collection

- |  |  |
|--|--|
| 1 - Maladies infectieuses et VIH                 | 15 - Hépto-Gastroentérologie   |
| 2 - Hygiène                                      | 16 - Ophtalmologie   |
| 3 - Endocrinologie                               | 17 - Gériatrie et Gérontopsychiatrie   |
| 4 - Diabète, Maladies métaboliques,<br>Nutrition | 18 - Gynécologie et Maternité  |
| 5 - Néphrologie - Urologie                       | 19 - Pédiatrie et Pédopsychiatrie  |
| 6 - Dermatologie                                 | 20 - Soins Infirmiers 1 : Concepts,<br>Théories, Démarches de soins                                |
| 7 - Cardiologie                                  | 21 - Soins Infirmiers 2 : Démarches<br>relationnelles et éducatives -<br>Initiation à la recherche |
| 8 - Urgences - Réanimation - Transfusion         | 22 - Pharmacologie   |
| 9 - Neurologie                                   | 23 - Anatomie - Physiologie  |
| 10 - ORL   | 24 - Santé Publique  |
| 11 - Pneumologie                                 | 25 - Sciences Humaines   |
| 12 - Cancérologie                                | 26 - Législation, Ethique, Déontologie,<br>Responsabilité, Organisation du<br>Travail              |
| 13 - Psychiatrie                                 |  |
| 14 - Rhumatologie, Traumatologie,<br>Orthopédie  |  |

6,90 €

IFOPH2



SI MEMMO

