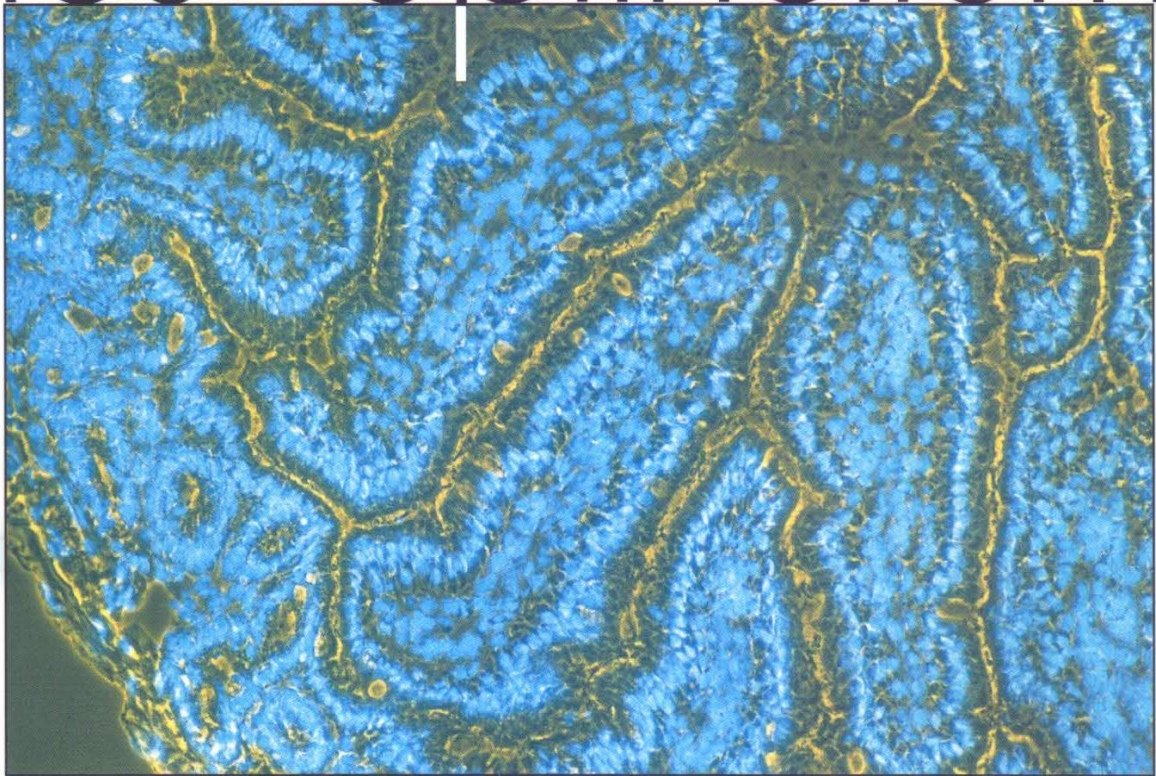


Biologie et pathologie des épithéliums



Christine Clerici - Gérard Friedlander



Sommaire

Préface	
Jean-Pierre Bonvalet.....	VII
Avant-propos	
Christine Clerici, Gérard Friedlander.....	IX
Liste des auteurs	XI
I. Organisation épithéliale	
Dynamique du cytosquelette d'actine dans les cellules épithéliales	
<i>Ray M. Golsteyn, Daniel Louvard, Sylvie Robine</i>	3
Interactions membranaires lipides-protéines et polarité épithéliale : macrodomaines, microdomaines et fonctions polarisées	
<i>André Le Bivic, Christian Le Grimellec, Claude Wolf, Germain Trugnan</i>	13
Traffic intracellulaire des protéines dans les cellules épithéliales	
<i>Michèle Maurice</i>	25
Remaniements épithéliaux induits par l'ischémie et l'hypoxie	
<i>Christine Clerici</i>	35
Les épidermolyses bulleuses héréditaires : un modèle pour la compréhension de l'adhésion épithélium-mésenchyme	
<i>Guerrino Meneguzzi, Giovanna Zambruno</i>	47
II. Protéines de transport et maladies associées	
ENaC : une clé du transport transépithélial de sodium	
<i>Nicolette Farman</i>	63
CFTR (<i>cystic fibrosis transmembrane conductance regulator</i>), une protéine multifonctionnelle	
<i>Aleksander Edelman, Pascale Fanen</i>	69
Tubulopathies héréditaires affectant l'absorption rénale de sodium : syndromes de Bartter et de Gitelman	
<i>Maurice Bichara</i>	81
Mucoviscidose	
<i>Thierry Chinet</i>	89
Propriétés et fonctions des canaux chlorure des épithéliums	
<i>Jacques Teulon</i>	97

III. Différenciation épithéliale

Différenciation entérocytaire	
<i>Johanne Le Beyec, Sophie Thenet, Philippe Cardot, Martine Pinçon-Raymond, Jean Chambaz</i>	109
Développement du foie et différenciation des cellules hépatiques	
<i>Nathalie Holic, Yannick Laperche</i>	119
Différenciation terminale des kératinocytes épidermiques	
<i>Michel Simon, Marina Guerrin, Guy Serre</i>	131
Mélanocytes et pigmentation cutanée	
<i>Corine Bertolotto, Robert Ballotti</i>	139
Cellules tubulaires rénales en culture : un outil d'étude de la différenciation épithéliale	
<i>Gérard Friedlander</i>	147

IV. Fonctions épithéliales spécialisées

Épithélium de l'oreille interne : mécanismes de sécrétion-résorption de l'endolymphe	
<i>Evelyne Ferrary, Vincent Couloigner, Alexis Bozorg Grayeli, Olivier Sterkers</i>	163
Physiologie et physiopathologie du surfactant pulmonaire	
<i>Jacques Bourbon</i>	173
Perméabilité alvéolaire et mouvements liquidiens dans le poumon	
<i>Georges Saumon</i>	183
Polykystose rénale : un exemple de dysfonctionnement épithélial	
<i>Dominique Joly, Bertrand Knebelmann</i>	191

V. Interactions cellules épithéliales-hôtes pathogènes

Rôle des cellules M dans le transport des macromolécules et des micro-organismes intestinaux	
<i>Nadim Hamzaoui, Sophie Kerneis, Éric Pringault</i>	201
Interactions cellules épithéliales respiratoires-bactéries pathogènes	
<i>Sophie de Bentzmann, Emmanuel Mongodin, Maria Cristina Plotkowski, Edith Puchelle</i>	213
Premières étapes de la transmission du VIH à travers les muqueuses	
<i>Morgane Bomsel</i>	227
Interaction des hépatocytes avec les virus des hépatites	
<i>Fabien Zoulim, Philippe Merle, Christian Trépo</i>	241

VI. Développement, régénération, inflammation, fibrogenèse

Interactions cellules épithéliales-cellules mésenchymateuses dans l'intestin	
<i>Patricia Simon-Assmann, Michèle Kedinger</i>	255
Interactions cellules épithéliales-fibroblastes et fibrogenèse rénale	
<i>Pierre Ronco, Jérôme Rossert</i>	267
Régénération et fibrose hépatique	
<i>Chantal Housset</i>	277
Index par sujet	285