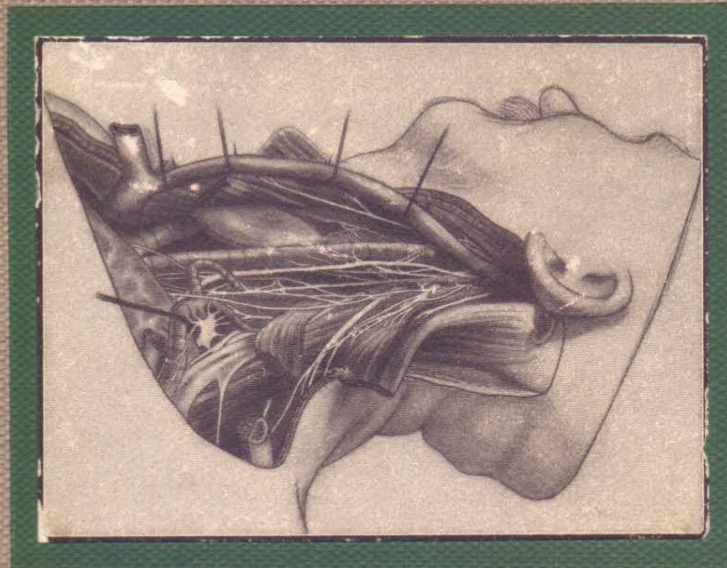


J. DELMAS ET G. LAUX

ANATOMIE
MÉDICO-CHIRURGICALE
DU SYSTÈME
NERVEUX VÉGÉTATIF

SYMPATHIQUE ET PARASYMPATHIQUE

PRÉFACE DU PR PIERRE DUVAL



MASSON ET C^{IE}

TABLE DES MATIÈRES

PRÉFACE DU PROFESSEUR PIERRE DUVAL.....	v
AVANT-PROPOS	1
INTRODUCTION	3

Chapitre Premier

CONSTITUTION ET SYSTÉMATISATION HISTOLOGIQUE

I. — <i>Constitution histologique</i>	9
Corps des neurones.....	9
Ganglions périphériques (p. 9). — Ganglions spinaux (p. 9). — Centres médullaires (p. 10). — Centres encéphaliques (p. 10).	
Fibres nerveuses	11
II. — <i>Systématisation histologique</i>	12
Système orthosympathique	12
Fibres centrifuges (p. 13). — Fibres centripètes (p. 14).	
Système parasymphathique	16
Neurones centraux (p. 17). — Neurones périphériques (p. 18).	

Chapitre II

SYSTÈME ORGANO-VÉGÉTATIF INTRA-AXIAL CENTRES GRIS ET VOIES

<i>Introduction</i>	19
<i>Centres végétatifs sous-corticaux</i>	21
Centres végétatifs opto-striés.....	21
Centres de la région sous-optique.....	24
Centres de la région sous-lenticulaire.....	25
Centres de la région infundibulo-tubérienne.....	26
<i>Centres du tronc cérébral</i>	30
Pédoncule cérébral	30
Protubérance	31
Bulbe	31
Noyau dorsal du vague (p. 31).	
<i>Centres médullaires</i>	34
<i>Centres corticaux</i>	36

<i>Voies intra-axiales</i>	37
Voies sympathiques ascendantes	38
Voies sympathiques descendantes	40
Voies commissurales	42

Chapitre III

SYSTÈME ORGANO-VÉGÉTATIF EXTRA-AXIAL OU PÉRIPHÉRIQUE

ORTHOSYMPATHIQUE	43
<i>Préambule</i>	43
<i>Chaîne sympathique latéro-vertébrale</i>	45
Segment cervical	45
Segment thoracique	54
Segment lombaire	58
Segment sacré	59
<i>Rameaux communicants</i>	62
Rameaux communicants blancs ou rameaux communicants vrais.	62
Rameaux communicants gris ou branches efférentes somatiques.	64
Chaîne cervicale (p. 64). — Chaîne dorsale (p. 70). — Chaîne lombaire (p. 73). — Chaîne sacrée (p. 76). — Nerfs sinu-vertébraux (p. 77).	
<i>Branches efférentes viscérales de la chaîne latéro-vertébrale</i>	79
Branches efférentes du ganglion cervical supérieur	79
Branches craniennes ou anastomotiques avec les nerfs craniens (p. 79). — Branches viscérales (p. 84). — Branches vasculaires (p. 88).	
Branches efférentes du ganglion cervical moyen	90
Branches efférentes du ganglion cervical inférieur	91
Branches efférentes de la chaîne sympathique thoracique	94
Branches efférentes de la chaîne lombaire	97
Branches efférentes de la chaîne sacrée	99
PARASYMPATHIQUE	100
<i>Parasympathique crânien</i>	101
Fibres efférentes du noyau organique du III	101
Fibres efférentes du noyau organique du VII	102
Fibres efférentes du noyau organique du VII <i>bis</i>	102
Fibres efférentes du noyau organique du IX	104
Fibres efférentes du noyau organique du X	104
Etude systématique du pneumogastrique (p. 104). — Fibres cérébrospinales (p. 105). — Fibres parasympathiques (p. 108). — Fibres sympathiques (p. 109).	
Etude macroscopique du pneumogastrique (p. 110).	
Le tronc du pneumogastrique depuis ses origines jusqu'au nerf récurrent (p. 111). — Branches collatérales du premier segment du X (p. 115). — Le pneumogastrique au-dessous du récurrent (p. 121).	
Pneumogastrique thoracique (p. 122). — Pneumogastrique abdominal (p. 126).	

Table des matières

	265
<i>Parasympathique périnéal</i>	132
GANGLIONS ET PLEXUS GANGLIONNÉS PRÉ-VISCÉRAUX.....	134
<i>Ganglions annexés aux nerfs crâniens</i>	134
Ganglion ophthalmique	136
Ganglion sphéno-palatin	140
Ganglions sous-maxillaire et sub-lingual.....	141
Ganglion otique	142
<i>Ganglions et plexus ganglionnés pré-viscéraux du tronc</i>	144
Plexus ganglionné pharyngo-œsophagien.....	145
Plexus ganglionné laryngé.....	145
Plexus thyroïdien	146
Plexus thymique	147
Plexus ganglionné cardiaque.....	147
Plexus ganglionné pulmonaire.....	151
Plexus médiastinal postérieur.....	152
Plexus solaire	153
Plexus péricœliaque (ganglion semi-lunaire) (p. 155). — Gan- glions aortico-rénaux (p. 156). — Ganglions aortico-mésenté- riques supérieurs (p. 156). — Branches afférentes du plexus solaire (p. 157). — Branches efférentes du plexus solaire (p. 160).	
Plexus ganglionné mésentérique inférieur.....	169
Plexus inter-iliaque (nerf présacré).....	172
Plexus ganglionné pelvi-périnéal (plexus hypogastrique).....	175
Branches afférentes (p. 178). — Branches efférentes (p. 182).	

Chapitre IV

SYSTÉMATISATION GÉNÉRALE DE L'APPAREIL NEURO-VÉGÉTATIF	
MASSES GRISES INTRA-AXIALES.....	192
SYSTÉMATISATION DE L'ORTHOSYMPATHIQUE.....	197
<i>Chaîne latéro-vertébrale</i>	198
Segment cervical (p. 199). — Segment dorsal (p. 200). — Seg- ment lombaire (p. 201). — Segment sacro-coccygien (p. 201).	
<i>Branches efférentes de la chaîne latéro-vertébrale</i>	201
Sympathique somatique (p. 201). — Sympathique viscéral (splanchniques) (p. 204).	
<i>Système ganglionnaire pré-viscéral</i>	210
SYSTÉMATISATION DU PARASYMPATHIQUE.....	215
Parasympathique facial (p. 215). — Parasympathique pneumo- cardio-entérique (p. 215). — Parasympathique périnéal (p. 217).	
<i>Conclusions générales</i>	221

Chapitre V

VOIES D'ACCÈS CHIRURGICALES

Ganglion cervical supérieur.....	226
Ganglion cervical inférieur.....	228
Ganglions thoraciques supérieurs.....	230
Ganglions thoraciques inférieurs.....	232
Ganglions lombaires	234
Plexus solaire	236
Plexus inter-iliaque	238
Plexus ganglionné pelvi-périnéal	240
INDEX BIBLIOGRAPHIQUE	243
TABLE DES PLANCHES HORS TEXTE.....	253
INDEX ALPHABÉTIQUE DES MATIÈRES.....	254