

# **ANNEXES 1**

## **Programme qualitatif et quantitatif du projet**

## Programme quantitatif et qualitatif du projet

### Programme quantitatif et qualitatif du projet I.1. Les composants d'hôpital :

#### a- Hébergement. Unités de soins types

##### Particularités et programmation

La capacité de l'unité de soins type peut varier de 22 à 30 lits et plus, mais il semble que 24 lits soit une capacité optimale (en France, en médecine/chirurgie).

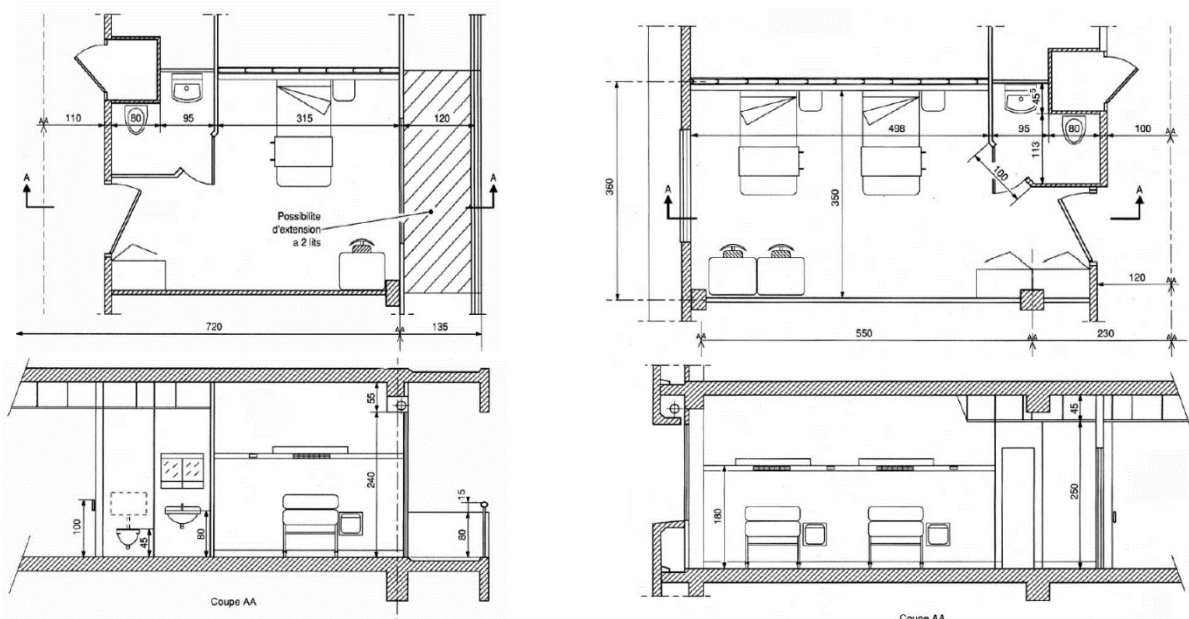
Ces 24 lits seront distribués en chambres à :

- 1, 2, 3 ou 4 lits pour la France ;
  - 6 ou 8 lits ou en salles communes de  $2 \times 12$  lits pour les pays en voie de développement. Les chambres à 1, 2, 3 et 4 lits sont équipées de sanitaires.
- Les surfaces utiles (avec sanitaires) sont les suivantes : 1 lit : 16 m<sup>2</sup> ; 2 lits : 22 m<sup>2</sup> ; 3 lits : 30 m<sup>2</sup> ; 4 lits : 44 m<sup>2</sup>.

##### Dimensions

Pour les chambres de plus de 1 lit, de prévoir un passage de 1,20 m au pied du lit, ce qui implique une 1/2 trame de 3,30 m (entre-axes en France).

Position du lit : parallèlement à la façade, éviter une fenêtre surplombante directement le malade. Espace entre les lits : 1,05 m. Espace entre 1 lit et la façade : 0,75 m. Espace entre 1 lit et l'ensemble sanitaire/vestiaire malades : 1,20 m dans le cas de chambre de plus de 1 lit. Pour la chambre à 1 lit, il est nécessaire de prévoir 3,15 m entre la façade et le mur du sanitaire.



**Figure 01** : A droite, chambre à deux lits. A gauche, chambre à un lit.

Source : MICHEL. Le livre Architecture des hôpitaux

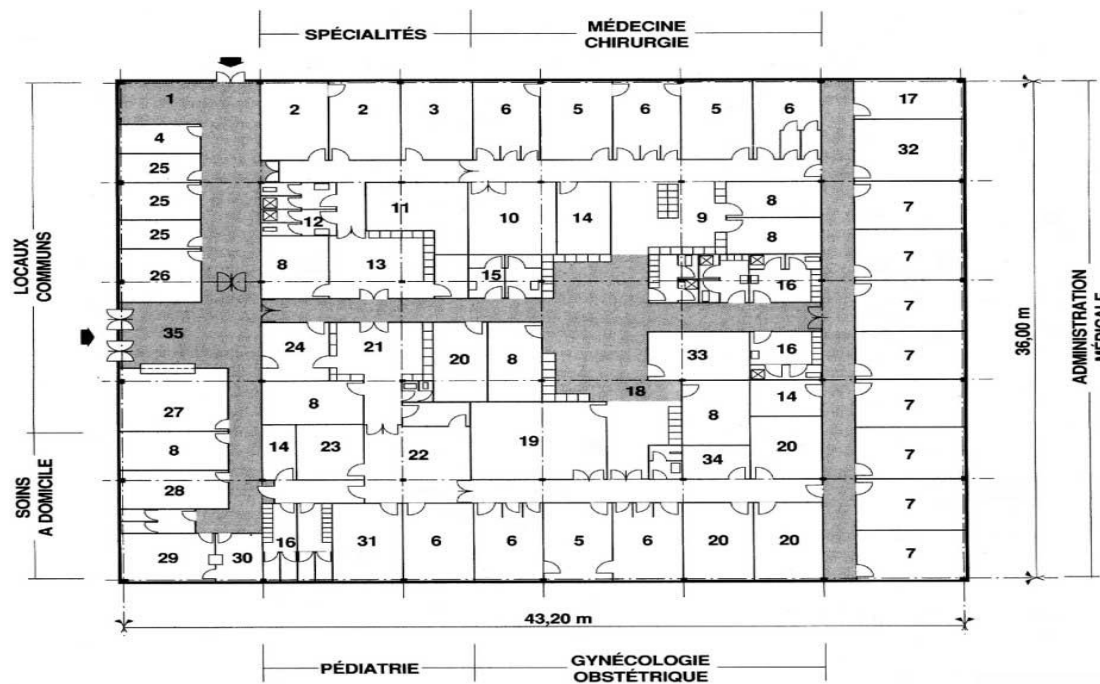
## **b- Services externes**

### **❖ Consultations externes**

Le service des consultations externes est, par définition, ouvert sur l'extérieur. Ses attributions sont multiples :

- Examen des malades externes devant être ou non hospitalisés, ainsi que des malades internes ambulatoires ;
- Soins d'urgences ;
- traitements dispensés à des malades ayant quitté l'hôpital ;
- soins spécialisés et investigations ne pouvant être effectués à domicile. Ils ne nécessitent pas d'hébergement, sinon un court séjour d'attente et repos en hôpital de jour.
- La position du département des consultations externes dans l'hôpital est liée, avant tout, aux possibilités d'accès à partir de l'extérieur. Les liaisons préférentielles seront :
  - radiodiagnostic (complémentarité du diagnostic et des accès) ;
  - laboratoires centraux : réception des échantillons ;
  - hébergement de jour ;
  - service des urgences.

De plus en plus, l'accès aux consultations externes est direct depuis l'extérieur. Le service possède alors son autonomie du point de vue accueil, rendez-vous et traitement administratif du malade, ainsi que des supports hôteliers (cafétéria/restaurant).



- |   |   |
|---|---|
| <ul style="list-style-type: none"> <li>1 attente malades couchés</li> <li>2 salles examens et soins ophtalmologie</li> <li>3 salle d'examen ORL</li> <li>4 dispensaire</li> <li>5 salles de soins</li> <li>6 salles d'examens</li> <li>7 cabinets médicaux</li> <li>8 secrétariat-fichier</li> <li>9 attente médecine-chirurgie</li> <li>10 salle de plâtres</li> <li>11 salle de soins dentaires avec préparation</li> <li>12 vestiaires-sanitaires personnel de spécialités</li> <li>13 attente spécialités</li> <li>14 rangements</li> <li>15 sanitaires du public</li> <li>16 vestiaires-sanitaires personnel (méd., chir., gy.-obst., péd.)</li> </ul> | <ul style="list-style-type: none"> <li>17 ménage</li> <li>18 attente gynécologie</li> <li>19 préparation à l'accouchement</li> <li>20 bureaux</li> <li>21 attente pédiatrie avec isolement</li> <li>22 déshabillage, pesée, mensuration</li> <li>23 salle infirmière</li> <li>24 local pour voitures d'enfants</li> <li>25 boxes de repos consultants</li> <li>26 surveillante</li> <li>27 secrétariat général</li> <li>28 bureau de soins à domicile</li> <li>29 matériel stérile</li> <li>30 laverie</li> <li>31 salle de vaccination</li> <li>32 détente personnel</li> <li>33 assistante sociale</li> <li>34 repos consultants</li> <li>35 attente orientation</li> </ul> |
|---|---|

**Figure 02** :Schéma général d'un Consultations externes  
 source : MICHEL. Le livre Architecture des hôpitaux

### ❖ Urgences

Le service des urgences est partie intégrante de l'hôpital.

Relations et proximités : radiodiagnostic, laboratoires centraux (sinon, prévoir un laboratoire d'urgence), service de soins intensifs, bloc opératoire. Une salle de radiodiagnostic doit être programmée dans le service (polytraumatisés), sinon, la proximité du département radiodiagnostic est essentielle.

Une attention particulière doit être portée sur la création de salles d'attente adéquates : famille, malades ambulatoires, enfants. Surfaces importantes.

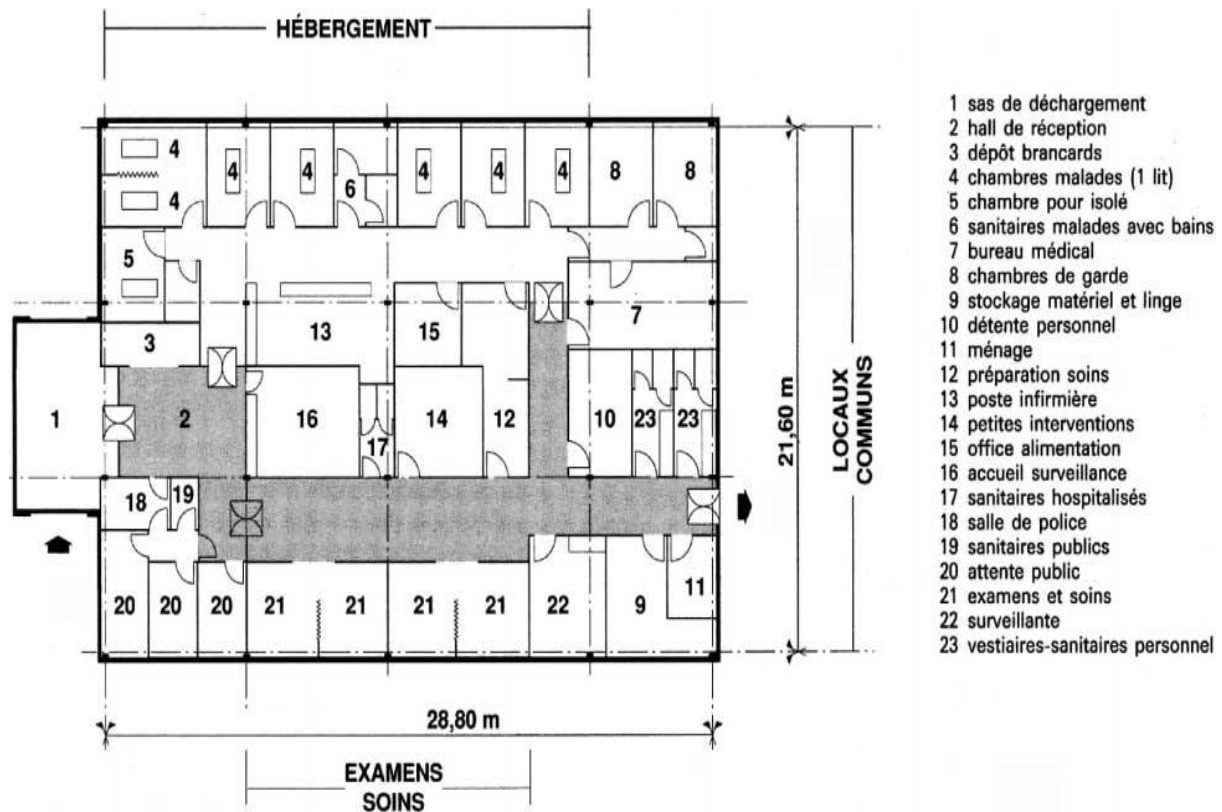


Figure 03 : Exemple plan d'un Service Urgences  
 source : MICHEL. Le livre Architecture des hôpitaux

Prévoir des surfaces importantes afin de pourvoir à la séparation des flux :

- petites urgences (généralement ambulatoires) ;
- urgences médicales ;
- urgences chirurgicales.

Il est important de séparer

#### ❖ Service de radiodiagnostic

Relation prioritaire avec le service des urgences et les consultations externes.

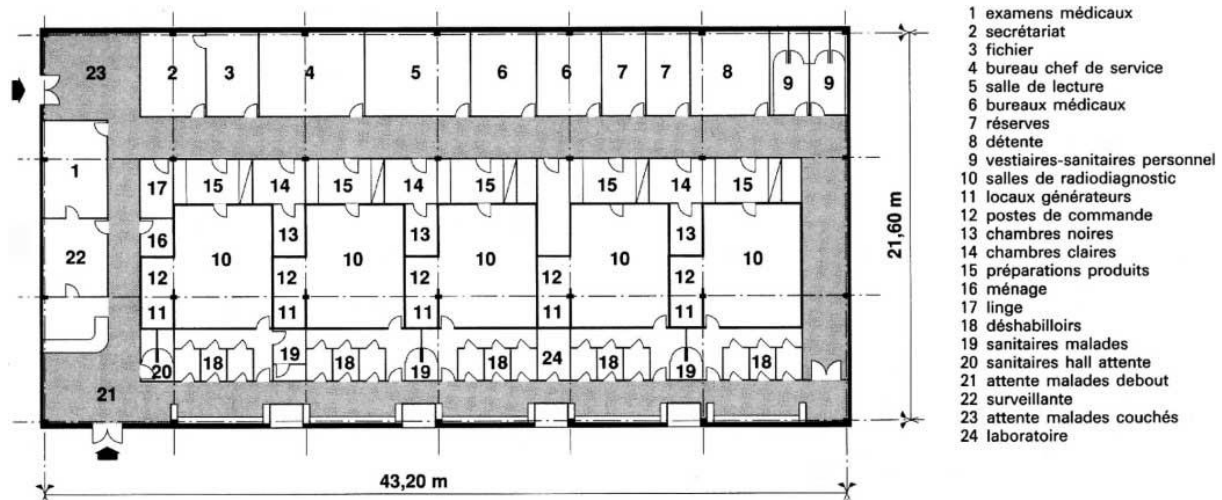
Les malades couchés ont accès au service pour les examens importants.

Le service est constitué des zones suivantes :

- zone d'accès, accueil/réception, enregistrement ;
- administration du service (médicale et logistique) ;
- zone d'attente secondaire, déshabilleurs ;
- zone d'examen et interprétation des clichés.

on distingue plusieurs types de salles :

- Salles de radiodiagnostic courant.
- Salles de radiodiagnostic à caractère interventionnel.
- Tomodensitométrie (scanner). Rayons X.
- Résonance magnétique nucléaire.



**Figure 04 :** Exemple plan d'un Service de radiodiagnostic  
 source : MICHEL. Le livre Architecture des hôpitaux

Salles de radiodiagnostic à caractère interventionnel :

— statifs complexes à un ou plusieurs amplificateurs de brillance, utilisant les murs, ou le plafond, ou le sol comme point d'appui. Générateur, pupitre de contrôle avec console de traitement de l'image, enregistrement, interprétation numérique différée/temps réel. Matériel annexe important (chargeurs rapides, injecteur de produit de contraste automatique, etc.) ;

— surface supplémentaire pour des locaux annexes importants :

- préparation malade : 12 m<sup>2</sup>
- repos malade : 12 m<sup>2</sup>, ou réveil centralisé : 9 m<sup>2</sup>/lit,
- bureau interprétation/traitement de l'image : 12 m<sup>2</sup>
- local stérilisation : 8 m<sup>2</sup>
- poste de contrôle : 12 m<sup>2</sup>
- local technique : 6 m<sup>2</sup>

— surface et dimensions types de la salle : 6,00 m 8,00 m = 48 m<sup>2</sup>

#### ❖ Laboratoires centraux

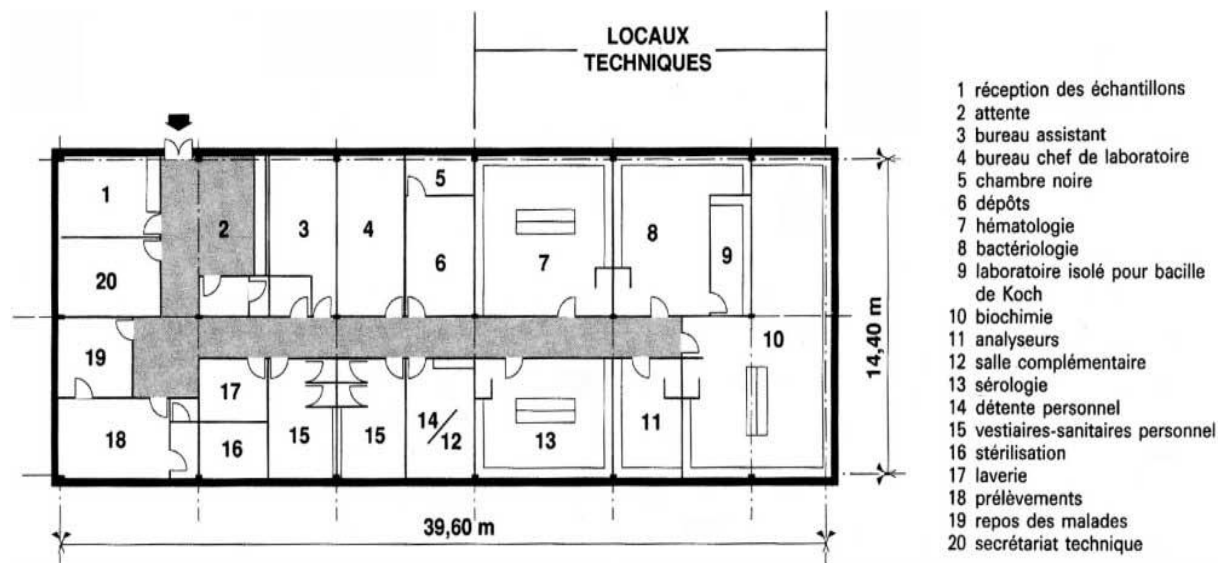
Les relations des laboratoires centraux avec les autres services dans l'hôpital sont nombreuses. Les priorités recherchées portent sur l'urgence d'un examen (service des urgences, bloc opératoire, soins intensifs), puis sur la rapidité de transport des échantillons depuis leurs points d'origine : consultations externes, unités de soins, bloc opératoire, urgences, soins intensifs.

Dans la plupart des cas, il est judicieux de positionner les laboratoires au voisinage des consultations externes, tout en assurant des relations rapides avec les urgences, le bloc

opérateur et les soins intensifs, mais également avec les unités de soins.

Pour les Sections de laboratoires et types d'analyses, on a :

- biochimie : analyse chimique des fluides et composition des tissus .
- microbiologie : analyse des micro-organismes et virus du corps humain ; analyse des phénomènes d'immunologie .
- pathologie clinique et cytologie : examens macroscopiques et microscopiques des tissus et cellules.



**Figure 05 :** Exemple plan d'un Laboratoires centraux  
source : MICHEL. Le livre Architecture des hôpitaux

#### ❖ Bloc opératoire :

Au sein d'un hôpital, le bloc opératoire représente une des pièces maîtresses du plateau technique. C'est un lieu où sont pratiqués des actes de haute technicité nécessitant d'importants impératifs de sécurité. La diversité des actes réalisés, le fait qu'ils soient pratiqués en activité réglée ou en urgence, la cohabitation entre différentes spécialités, la multiplicité des ressources humaines engagées, le nécessaire respect des réglementations et le souci permanent de la qualité sont autant d'éléments à prendre en compte dans la bonne gestion d'un bloc opératoire.

#### **Situation :**

La situation du bloc opératoire dans l'hôpital doit tenir compte de nombreux paramètres souvent contradictoires :

- A priori, le bloc doit être situé près des urgences.
- les soins intensifs doivent être à proximité immédiate du bloc.
- proximité des laboratoires.
- relation étroite avec la stérilisation centrale.
- relation avec la banque de sang, le service de radiodiagnostic, la pharmacie
- éviter une position du département proche de zones ambulatoires et surtout des secteurs externes .
- éviter les ruptures de niveau. Cependant une position élevée du département permet un meilleur apport d'air propre.

### Circuits du bloc opératoire

Il s'agit d'un sujet difficile et complexe ; de nombreuses possibilités existent, qui vont toutes avoir des conséquences sur les flux au sein du bloc opératoire.

Un des principes fondamentaux à respecter est celui de « la marche en avant », en allant du plus sale vers le plus propre.

### Dimensions de la salle d'opération et du bloc opératoire

Elles varient, en théorie, dans une large mesure : 25 à 45 m<sup>2</sup> et peut-être plus. Mais il n'y a pas intérêt à les traiter comme cas particuliers. Au contraire, comme dans la majorité des services, il y a lieu de standardiser au maximum.

Les dimensions sont dictées par le type des opérations, le nombre de personnel et l'importance des équipements.

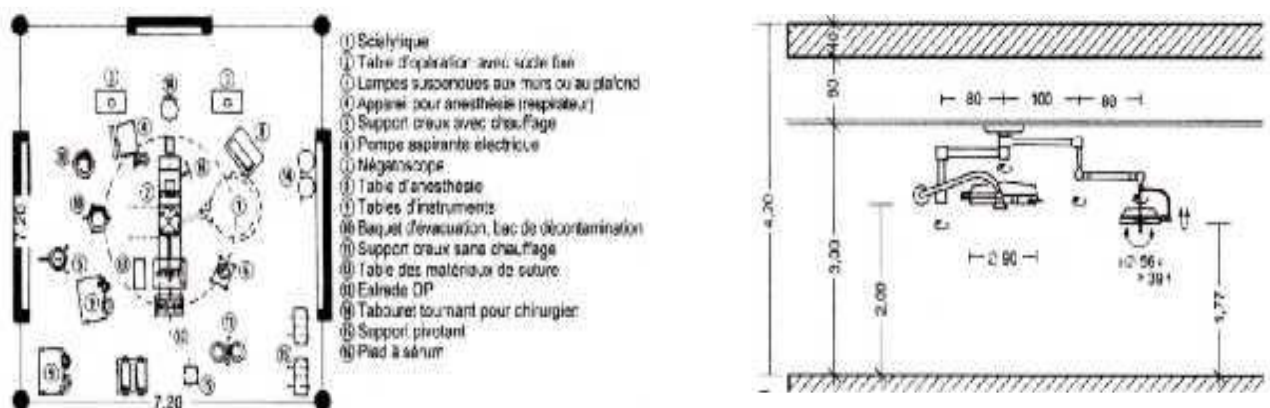


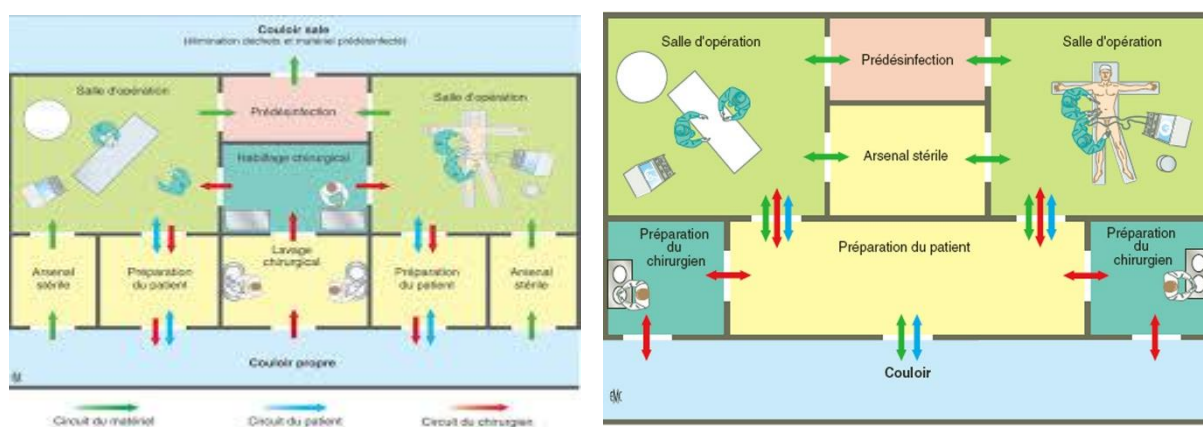
Figure 06 : Adroite, scialytique suspendue avec satellite. A gauche plan d'aménagement d'une salle D'opération  
Source : Hoyet, 2009.



## Types de blocs opératoires

Trois grands types de blocs opératoires existent:

- Bloc à couloir dit « sale », permettant l'évacuation du linge sale et du matériel souillé.
- Bloc à sens unique (malade). Utilisation de deux couloirs parallèles, l'un rattaché au transfert, l'autre au réveil.
- Bloc à unités opératoires autonomes. Couloir unique (unité de 2 salles).



**Figure 07 :** A gauche, Circuit à double circulation : isolement du sale. Adroite, Schéma couloir Simple.

Source : Université médicale virtuelle Francophone

**ANNEXES 2**  
**Programme**  
**surfacique**

## Programme surfacique

Capacité physique d'accueil en lits d'hospitalisation 220 lits

Consistance physique et programme de construction :

### **1. HOSPITALISATION :**

#### **1.1. Chirurgie générale de 30 lits :**

##### **1.1.1. Unité homme (15lits) :**

Espace	Nombre	Surface m <sup>2</sup>	Surface total m <sup>2</sup>
<b>Chambre à 02 lits + sanitaires (douches / toilette).</b>	04	25m <sup>2</sup>	100m <sup>2</sup>
<b>Chambre à 01 lit + sanitaires (douches /toilette).</b>	02	15m <sup>2</sup>	30m <sup>2</sup>
<b>Chambre à 1 lit (pour enfant) + sanitaires (douches/toilette).</b>	01	15m <sup>2</sup>	15m <sup>2</sup>
<b>Salle de soin intensif</b>	01	40m <sup>2</sup>	40m <sup>2</sup>
<b>Bureau chef service</b>	01	16m <sup>2</sup>	16m <sup>2</sup>
<b>Pharmacie</b>	01	20m <sup>2</sup>	20m <sup>2</sup>
<b>Séjour accueil famille</b>	01	35m <sup>2</sup>	35m <sup>2</sup>
<b>Utilité propre</b>	01	9m <sup>2</sup>	9m <sup>2</sup>
<b>Utilité sale</b>	01	9m <sup>2</sup>	9m <sup>2</sup>
<b>Bureau personnel paramédicale + espace d'attente</b>	01	16m <sup>2</sup>	16m <sup>2</sup>
<b>Bloc sanitaire public</b>	01	13m <sup>2</sup>	13m <sup>2</sup>
<b>Bloc sanitaire personnel</b>	01	9m <sup>2</sup>	9m <sup>2</sup>
<b>Vestiaire personnel</b>	01	14m <sup>2</sup>	14m <sup>2</sup>
<b>Office alimentaire</b>	01	20m <sup>2</sup>	20m <sup>2</sup>
<b>Local d'entretien</b>	01	15m <sup>2</sup>	15m <sup>2</sup>
<b>Bureau médecins</b>	01	30m <sup>2</sup>	30m <sup>2</sup>
<b>Bureau médecin chef</b>	03	16m <sup>2</sup>	16m <sup>2</sup>
<b>Consultation et contrôle</b>	01	25m <sup>2</sup>	25m <sup>2</sup>
<b>Chambre de garde médecin+ sanitaire</b>	01	16m <sup>2</sup>	16m <sup>2</sup>
<b>Chambre de garde infirmerie + sanitaire</b>	01	25m <sup>2</sup>	25m <sup>2</sup>
<b>Salle de soin</b>	01	30m <sup>2</sup>	30m <sup>2</sup>
<b>Secrétariat + salle d'archive</b>	01	30m <sup>2</sup>	30m <sup>2</sup>
<b>Repos personnel</b>	01	35m <sup>2</sup>	35m <sup>2</sup>
<b>Local de stockage de matériaux spacieux</b>	01	25m <sup>2</sup>	25m <sup>2</sup>

### 1.1.2. Unité femme (13 lits) :

<b>Chambre à 2 lits + sanitaires (douches /toilette)</b>	04	25 m <sup>2</sup>	100m <sup>2</sup>
<b>Chambre à 1lit +sanitaires (douches /toilette)</b>	03	15m <sup>2</sup>	45m <sup>2</sup>
<b>Salle de soin intensif de 6 lits</b>	01	40m <sup>2</sup>	40m <sup>2</sup>
<b>Bureau personnel paramédicale + espace d'attente</b>	01	16m <sup>2</sup>	16m <sup>2</sup>
<b>Bloc sanitaires public</b>	01	13m <sup>2</sup>	13m <sup>2</sup>
<b>Bloc sanitaires personnel</b>	01	9m <sup>2</sup>	9m <sup>2</sup>
<b>Vestiaire personnel</b>	01	14m <sup>2</sup>	14m <sup>2</sup>
<b>Office alimentaire</b>	01	20m <sup>2</sup>	20m <sup>2</sup>
<b>Chambre de garde infirmerie + sanitaire</b>	01	16m <sup>2</sup>	16m <sup>2</sup>
<b>Salle de soin</b>	01	30m <sup>2</sup>	30m <sup>2</sup>

### 1.2. Médecine interne de 40 lits :

#### 1.2.1. Unité homme :

<b>Chambre à 2 lits + sanitaires (douches /toilette)</b>	04	25m <sup>2</sup>	100m <sup>2</sup>
<b>Chambre à 1 lit + sanitaires (douches /toilette )</b>	02	15m <sup>2</sup>	30m <sup>2</sup>
<b>Chambre à 1 lit (pour enfant) + sanitaires (douches/toilette).</b>	01	15m <sup>2</sup>	15m <sup>2</sup>
<b>Salle de soin intensif</b>	01	40m <sup>2</sup>	40m <sup>2</sup>
<b>Bureau chef service</b>	01	16m <sup>2</sup>	16m <sup>2</sup>
<b>Pharmacie</b>	01	20m <sup>2</sup>	20m <sup>2</sup>
<b>Séjour accueil famille</b>	01	35m <sup>2</sup>	35m <sup>2</sup>
<b>Utilité propre</b>	01	9m <sup>2</sup>	9m <sup>2</sup>
<b>Utilité sale</b>	01	9m <sup>2</sup>	9m <sup>2</sup>
<b>Bureau personnel paramédicale + espace d'attente</b>	01	16m <sup>2</sup>	16m <sup>2</sup>
<b>Bloc sanitaire public</b>	01	13m <sup>2</sup>	13m <sup>2</sup>
<b>Bloc sanitaire personnel</b>	01	9m <sup>2</sup>	9m <sup>2</sup>
<b>Vestiaire personnel</b>	01	14m <sup>2</sup>	14m <sup>2</sup>
<b>Office alimentaire</b>	01	20m <sup>2</sup>	20m <sup>2</sup>
<b>Local d'entretien</b>	01	15m <sup>2</sup>	15m <sup>2</sup>
<b>Bureau médecins</b>	01	30m <sup>2</sup>	30m <sup>2</sup>
<b>Bureau médecin chef</b>	03	16m <sup>2</sup>	16m <sup>2</sup>
<b>Consultation et contrôle</b>	01	25m <sup>2</sup>	25m <sup>2</sup>
<b>Chambre de garde médecin+ sanitaire</b>	01	16m <sup>2</sup>	16m <sup>2</sup>
<b>Chambre de garde infirmerie + sanitaire</b>	01	25m <sup>2</sup>	25m <sup>2</sup>
<b>Salle de soin</b>	01	30m <sup>2</sup>	30m <sup>2</sup>
<b>Secrétariat + salle d'archive</b>	01	30m <sup>2</sup>	30m <sup>2</sup>
<b>Repos personnel</b>	01	35m <sup>2</sup>	35m <sup>2</sup>

<b>Local de stockage de matériaux spacieux</b>	01	25m <sup>2</sup>	25m <sup>2</sup>
--	----	------------------	------------------

### 1.2.2. Unité femme (20 lits) :

<b>Chambre à 2 lits + sanitaires (douches /toilette)</b>	<b>04</b>	<b>25 m<sup>2</sup></b>	<b>100m<sup>2</sup></b>
<b>Chambre à 1lit +sanitaires (douches /toilette)</b>	03	15m <sup>2</sup>	45m <sup>2</sup>
<b>Salle de soin intensif de 6 lits</b>	01	40m <sup>2</sup>	40m <sup>2</sup>
<b>Bureau personnel paramédicale + espace d'attente</b>	01	16m <sup>2</sup>	16m <sup>2</sup>
<b>Bloc sanitaires public</b>	01	13m <sup>2</sup>	13m <sup>2</sup>
<b>Bloc sanitaires personnel</b>	01	9m <sup>2</sup>	9m <sup>2</sup>
<b>Vestiaire personnel</b>	01	14m <sup>2</sup>	14m <sup>2</sup>
<b>Office alimentaire</b>	01	20m <sup>2</sup>	20m <sup>2</sup>
<b>Chambre de garde infirmerie + sanitaire</b>	01	16m <sup>2</sup>	16m <sup>2</sup>
<b>Salle de soin</b>	01	30m <sup>2</sup>	30m <sup>2</sup>

### 1.3. Maternité composée de lits :

#### 1.3.1 Unité grossesse a haute risque (30 lits) :

<b>accueil + espace d'attente</b>	01	50m <sup>2</sup>	50m <sup>2</sup>
<b>Chambre à 2 lits + sanitaires (douches /toilette)</b>	12	25m <sup>2</sup>	300m <sup>2</sup>
<b>Chambre à 1lit +sanitaires (douches /toilette)</b>	03	15m <sup>2</sup>	45m <sup>2</sup>
<b>Salle de consultation de gynéco-obstétrique</b>	01	40m <sup>2</sup>	40m <sup>2</sup>
<b>Salle de séjour malade</b>	01	30m <sup>2</sup>	30m <sup>2</sup>
<b>Utilité propre</b>	01	9m <sup>2</sup>	9m <sup>2</sup>
<b>Utilité sale</b>	01	9m <sup>2</sup>	9m <sup>2</sup>
<b>Salle de staff pour le personnel médicale</b>	01	18m <sup>2</sup>	18m <sup>2</sup>
<b>Vestiaires personnel H</b>	01	14m <sup>2</sup>	14m <sup>2</sup>
<b>Vestiaires personnel F</b>	01	14m <sup>2</sup>	14m <sup>2</sup>
<b>Bloc sanitaires H</b>	01	9m <sup>2</sup>	9m <sup>2</sup>
<b>Bloc sanitaires F</b>	01	9m <sup>2</sup>	9m <sup>2</sup>
<b>Sanitaires publique</b>	01	14m <sup>2</sup>	14m <sup>2</sup>
<b>Local de stockage de matériels spacieux</b>	01	20m <sup>2</sup>	20m <sup>2</sup>
<b>Chambre de garde médecine avec WC/douche</b>	01	16m <sup>2</sup>	16m <sup>2</sup>
<b>Chambre de garde pour le personnel paramédicale avec WC/douche</b>	01	16m <sup>2</sup>	16m <sup>2</sup>
<b>Repos personnel</b>	01	40m <sup>2</sup>	40m <sup>2</sup>

### 1.3.2 Unité post-partum (30 lits) :

<b>Séjour accueil famille</b>	<b>01</b>	<b>35 m<sup>2</sup></b>	<b>35 m<sup>2</sup></b>
<b>Chambre à 2 lits + sanitaires (douches /toilette)</b>	12	25 m <sup>2</sup>	300m <sup>2</sup>
<b>Chambre à 1lit +sanitaires (douches /toilette)</b>	05	15 m <sup>2</sup>	75 m <sup>2</sup>
<b>Salle de soin intensif de 6 lits</b>	01	40 m <sup>2</sup>	40 m <sup>2</sup>
<b>Utilité propre</b>	01	9m <sup>2</sup>	9m <sup>2</sup>
<b>Utilité sale</b>	01	9m <sup>2</sup>	9m <sup>2</sup>
<b>Salle de soin</b>	01	25 m <sup>2</sup>	25 m <sup>2</sup>
<b>Bureau personnel paramédicale</b>	01	16 m <sup>2</sup>	16 m <sup>2</sup>
<b>Dépôt linge propre</b>	01	9 m <sup>2</sup>	9 m <sup>2</sup>
<b>Chambre de garde infirmerie</b>	01	16m <sup>2</sup>	16m <sup>2</sup>
<b>Séjour patient</b>	02	25m <sup>2</sup>	25m <sup>2</sup>
<b>Local pharmacie</b>	01	20m <sup>2</sup>	20m <sup>2</sup>
<b>Local de stockage de matériels spacieux</b>	01	20m <sup>2</sup>	20m <sup>2</sup>
<b>Dépôt linge propre</b>	01	9m <sup>2</sup>	9m <sup>2</sup>
<b>Chambre de garde médecine + sanitaire</b>	01	16m <sup>2</sup>	16m <sup>2</sup>
<b>Vestiaires personnel H</b>	01	14m <sup>2</sup>	14m <sup>2</sup>
<b>Vestiaires personnel F</b>	01	14m <sup>2</sup>	14m <sup>2</sup>
<b>sanitaires public H</b>	01	14m <sup>2</sup>	14m <sup>2</sup>
<b>Sanitaires public F</b>	01	14m <sup>2</sup>	14m <sup>2</sup>
<b>Sanitaires personnel H</b>	01	14m <sup>2</sup>	14m <sup>2</sup>
<b>Sanitaires personnel F</b>	01	14m <sup>2</sup>	14m <sup>2</sup>
<b>Consultation et contrôle</b>	01	25m <sup>2</sup>	25m <sup>2</sup>
<b>Repos personnel</b>	01	40m <sup>2</sup>	40m <sup>2</sup>
<b>Bureau médecins</b>	01	30m <sup>2</sup>	30m <sup>2</sup>
<b>Bureau chef service</b>	01	16m <sup>2</sup>	16m <sup>2</sup>
<b>Bureau médecin chef</b>	01	16m <sup>2</sup>	16m <sup>2</sup>
<b>Local d'entretien</b>	01	14m <sup>2</sup>	14m <sup>2</sup>

### 1.3.3. Bloc accouchement (15 lits) :

<b>Séjour accueil famille</b>	<b>01</b>	<b>35 m<sup>2</sup></b>	<b>35 m<sup>2</sup></b>
<b>Salles de pré travail à 02 lits</b>	04	24 m <sup>2</sup>	24 m <sup>2</sup>
<b>Salles travail à 01 table d'accouchement</b>	05	20 m <sup>2</sup>	20 m <sup>2</sup>
<b>Bloc sanitaires pour malade</b>	01	16 m <sup>2</sup>	16 m <sup>2</sup>
<b>Salle de bain</b>	01	5.5 m <sup>2</sup>	5.5 m <sup>2</sup>
<b>Bureau pour les sages femmes</b>	01	16 m <sup>2</sup>	16 m <sup>2</sup>
<b>Bureau de garde infirmerie</b>	01	16 m <sup>2</sup>	16 m <sup>2</sup>
<b>Local de stockage de matériels spacieux</b>	01	20 m <sup>2</sup>	20 m <sup>2</sup>
<b>Utilité propre</b>	01	9m <sup>2</sup>	9m <sup>2</sup>
<b>Utilité sale</b>	01	9m <sup>2</sup>	9m <sup>2</sup>
<b>Chambre de garde médecine + sanitaire</b>	01	16m <sup>2</sup>	16m <sup>2</sup>

<b>Vestiaires personnel H</b>	01	14m <sup>2</sup>	14m <sup>2</sup>
<b>Vestiaires personnel F</b>	01	14m <sup>2</sup>	14m <sup>2</sup>
<b>sanitaires public H</b>	01	14m <sup>2</sup>	14m <sup>2</sup>
<b>Sanitaires public F</b>	01	14m <sup>2</sup>	14m <sup>2</sup>
<b>Sanitaires personnel H</b>	01	14m <sup>2</sup>	14m <sup>2</sup>
<b>Sanitaires personnel F</b>	01	14m <sup>2</sup>	14m <sup>2</sup>
<b>Consultation et contrôle</b>	01	25m <sup>2</sup>	25m <sup>2</sup>
<b>Repos personnel</b>	01	40m <sup>2</sup>	40m <sup>2</sup>
<b>Bureau médecins</b>	01	30m <sup>2</sup>	30m <sup>2</sup>
<b>Bureau chef service</b>	01	16m <sup>2</sup>	16m <sup>2</sup>
<b>Bureau médecin chef</b>	01	16m <sup>2</sup>	16m <sup>2</sup>
<b>Local d'entretien</b>	01	14m <sup>2</sup>	14m <sup>2</sup>
<b>Local pharmacie</b>	01	20m <sup>2</sup>	20m <sup>2</sup>

### 1.3.4 Unité néonatalogie (20 couveuses) :

<b>SAS d'accès commun avec port de la tenue réglementaire</b>	<b>01</b>	<b>20 m<sup>2</sup></b>	<b>20 m<sup>2</sup></b>
<b>Salles néonatales de 04 incubateurs chacune</b>	05	15 m <sup>2</sup>	15 m <sup>2</sup>
<b>Salles de réanimation néonatale de 04 postes</b>	01	24 m <sup>2</sup>	24 m <sup>2</sup>
<b>Salle de soins généraux</b>	01	45 m <sup>2</sup>	45 m <sup>2</sup>
<b>Bureau des infirmiers</b>	01	16 m <sup>2</sup>	16 m <sup>2</sup>
<b>Chambre de garde infirmerie</b>	01	16 m <sup>2</sup>	16 m <sup>2</sup>
<b>Salle d'allaitement</b>	01	16 m <sup>2</sup>	16 m <sup>2</sup>
<b>Biberonneriez et nurserie</b>	01	34 m <sup>2</sup>	34 m <sup>2</sup>
<b>Local dépôt alimentation des nouveaux nés</b>	01	40 m <sup>2</sup>	40 m <sup>2</sup>
<b>Salle d'accueil des parents</b>	01	18m <sup>2</sup>	18m <sup>2</sup>

### 1.3.5. Consultation gynécologie :

<b>Accueil + attente</b>	<b>01</b>	<b>40 m<sup>2</sup></b>	<b>40 m<sup>2</sup></b>
<b>Secrétariat + archive</b>	01	30 m <sup>2</sup>	30 m <sup>2</sup>
<b>Salles de consultation sages-femmes</b>	01	16 m <sup>2</sup>	16 m <sup>2</sup>
<b>Salles de consultation de gynéco-obstétrique</b>	02	20 m <sup>2</sup>	20 m <sup>2</sup>
<b>Sanitaire public</b>	01	14 m <sup>2</sup>	14 m <sup>2</sup>
<b>Salles d'exploration «échographique</b>	01	30 m <sup>2</sup>	30 m <sup>2</sup>
<b>Salles de mammographie + déshabillloirs</b>	01	30m <sup>2</sup>	30m <sup>2</sup>
<b>Salle à 02 lits RCF</b>	01	30m <sup>2</sup>	30m <sup>2</sup>

### 1.4 Pédiatre de 30 lits :

<b>Chambre à 2 lits + sanitaires (douches /toilette)</b>	<b>10</b>	<b>25 m<sup>2</sup></b>	<b>250m<sup>2</sup></b>
--	-----------	-------------------------	-------------------------

<b>Chambre à 1lit +sanitaires (douches /toilette)</b>	05	15 m <sup>2</sup>	75 m <sup>2</sup>
<b>Salle de soin intensif de 6 lits</b>	01	40 m <sup>2</sup>	40 m <sup>2</sup>
<b>Chambre de garde infirmerie</b>	01	16 m <sup>2</sup>	16 m <sup>2</sup>
<b>Bureau personnel paramédicale</b>	01	16 m <sup>2</sup>	16 m <sup>2</sup>
<b>Pharmacie</b>	01	20m <sup>2</sup>	20m <sup>2</sup>
<b>Vestiaires personnel H</b>	01	14m <sup>2</sup>	14m <sup>2</sup>
<b>Vestiaires personnel F</b>	01	14m <sup>2</sup>	14m <sup>2</sup>
<b>Sanitaires personnel H</b>	01	9m <sup>2</sup>	9m <sup>2</sup>
<b>Sanitaires personnel F</b>	01	9m <sup>2</sup>	9m <sup>2</sup>
<b>Utilité propre</b>	01	9m <sup>2</sup>	9m <sup>2</sup>
<b>Utilité sale</b>	01	9m <sup>2</sup>	9m <sup>2</sup>
<b>Salle de vaccination</b>	01	35m <sup>2</sup>	35m <sup>2</sup>
<b>Office alimentaire</b>	01	20m <sup>2</sup>	20m <sup>2</sup>
<b>Local d'entretien</b>	01	15m <sup>2</sup>	15m <sup>2</sup>
<b>Bureau médecins</b>	01	30m <sup>2</sup>	30m <sup>2</sup>
<b>Bureau chef service</b>	01	16m <sup>2</sup>	16m <sup>2</sup>
<b>Bureau médecin chef</b>	01	16m <sup>2</sup>	16m <sup>2</sup>
<b>Local de stockage de matériels spacieux</b>	01	25 m <sup>2</sup>	25 m <sup>2</sup>
<b>Chambre de garde médecine + sanitaire</b>	01	16m <sup>2</sup>	16m <sup>2</sup>
<b>Consultation et contrôle</b>	01	25m <sup>2</sup>	25m <sup>2</sup>
<b>Secrétariat + archive</b>	01	30 m <sup>2</sup>	30 m <sup>2</sup>
<b>Utilité</b>	01	20m <sup>2</sup>	20m <sup>2</sup>
<b>Salle de soin</b>	01	25m <sup>2</sup>	25m <sup>2</sup>
<b>Salle de séjour et de jeux pour maladie</b>	02	25m <sup>2</sup>	50m <sup>2</sup>
<b>Séjour accueil famille</b>	01	35 m <sup>2</sup>	35 m <sup>2</sup>
<b>Repos personnel</b>	01	35m <sup>2</sup>	35m <sup>2</sup>
<b>sanitaires public H</b>	01	13m <sup>2</sup>	13m <sup>2</sup>
<b>Sanitaires public F</b>	01	13m <sup>2</sup>	13m <sup>2</sup>

## **2.PLATEAU TECHNIQUE :**

### **2.1 Bloc opératoire de 10 lits :**

<b>SAS d'entrée générale</b>	<b>01</b>	<b>15m<sup>2</sup></b>	<b>15m<sup>2</sup></b>
<b>Salle de réveil de 05 lits avec 1 poste de surveillance</b>	02	70m <sup>2</sup>	140m <sup>2</sup>
<b>Vestiaires personnel H</b>	01	16m <sup>2</sup>	16m <sup>2</sup>
<b>Vestiaires personnel F</b>	01	16m <sup>2</sup>	16m <sup>2</sup>
<b>Salle de staff paramédicale</b>	01	18m <sup>2</sup>	18m <sup>2</sup>
<b>bureau de réanimateur</b>	01	16m <sup>2</sup>	16m <sup>2</sup>
<b>Bureau anesthésiste</b>	01	16m <sup>2</sup>	16m <sup>2</sup>
<b>Bureau des chirurgiens</b>	01	24 m <sup>2</sup>	24 m <sup>2</sup>
<b>Salle de préparation chirurgiens</b>	01	15 m <sup>2</sup>	15 m <sup>2</sup>
<b>Salle de préparation des malades</b>	01	30 m <sup>2</sup>	30 m <sup>2</sup>
<b>Salle d'opération</b>	04	36 m <sup>2</sup>	144 m <sup>2</sup>
<b>Local de rangement des appareils mobiles</b>	01	24 m <sup>2</sup>	24 m <sup>2</sup>



Dépôt linge	01	20 m <sup>2</sup>	20 m <sup>2</sup>
pharmacie	01	22 m <sup>2</sup>	22 m <sup>2</sup>
Laverie et espace de stérilisation	01	70m <sup>2</sup>	70m <sup>2</sup>
Bureau de surveillant médical	02	16m <sup>2</sup>	32m <sup>2</sup>
Local de détente personnel	01	24m <sup>2</sup>	24m <sup>2</sup>

## 2.2 Imagerie médicale :

### 2.2.1. Local commun :

Espace d'Accueil + espace d'attente	<b>01</b>	<b>15 m<sup>2</sup></b>	<b>15 m<sup>2</sup></b>
Salle de staff pour service d'imagerie	01	20m <sup>2</sup>	20m <sup>2</sup>
Bureau pour manipulateurs radiologie	01	16 m <sup>2</sup>	16m <sup>2</sup>
Bloc sanitaires personnel H	01	9m <sup>2</sup>	9m <sup>2</sup>
Bloc sanitaires personnel F	01	9m <sup>2</sup>	9m <sup>2</sup>
Vestiaires pour personnel H	01	9m <sup>2</sup>	9m <sup>2</sup>
Vestiaires pour personnel F	01	9m <sup>2</sup>	9m <sup>2</sup>
Bloc sanitaires public H	01	9m <sup>2</sup>	9m <sup>2</sup>
Bloc sanitaires public F	01	9m <sup>2</sup>	9m <sup>2</sup>
Local pharmacie	01	12m <sup>2</sup>	12m <sup>2</sup>
Local d'entretien des équipements	01	12m <sup>2</sup>	12m <sup>2</sup>
Bureau de secrétariat	01	16m <sup>2</sup>	16m <sup>2</sup>
Bureau chef service	01	18m <sup>2</sup>	18m <sup>2</sup>
Bureau de radiologue	01	16m <sup>2</sup>	16m <sup>2</sup>
Chambre de garde	01	16m <sup>2</sup>	16m <sup>2</sup>
Utilité propre	01	16m <sup>2</sup>	16m <sup>2</sup>
Utilité sale	01	16m <sup>2</sup>	16m <sup>2</sup>
Poste infirmerie	01	14m <sup>2</sup>	14m <sup>2</sup>

### 2.2.2 Locaux d'exploitation :

Salle de radiographie + SAS de déshabilleur	<b>01</b>	<b>50 m<sup>2</sup></b>	<b>50 m<sup>2</sup></b>
Salle d'attente malade	01	30 m <sup>2</sup>	30 m <sup>2</sup>
Salle d'écographie + SAS de déshabilleur	01	34 m <sup>2</sup>	34 m <sup>2</sup>
Salle panoramique dentaire numérique	01	30 m <sup>2</sup>	30 m <sup>2</sup>
Salle pour le scanner + déshabilleur	01	50m <sup>2</sup>	50m <sup>2</sup>
Salle de préparation clichée	01	35m <sup>2</sup>	35m <sup>2</sup>
Chambre noire	01	12m <sup>2</sup>	12m <sup>2</sup>
Archive	01	18m <sup>2</sup>	18m <sup>2</sup>
Salle de fibroscopie	01	35m <sup>2</sup>	35m <sup>2</sup>
Salle de coloscopie	01	35m <sup>2</sup>	35m <sup>2</sup>
Salle de préparation	01	16m <sup>2</sup>	16m <sup>2</sup>
Salle de réveil	01	18m <sup>2</sup>	18m <sup>2</sup>
Salle d'échocardiologie	01	34m <sup>2</sup>	34m <sup>2</sup>

## 2.3. Laboratoire de biologie :

Accueil + attente	<b>01</b>	<b>50 m<sup>2</sup></b>	<b>50 m<sup>2</sup></b>
-------------------	-----------	-------------------------	-------------------------

<b>Secrétariat médical commun</b>	01	9m <sup>2</sup>	9m <sup>2</sup>
<b>Salle de prélèvement et de tri de prélèvement avec 02 postes</b>	01	20 m <sup>2</sup>	20 m <sup>2</sup>
<b>Laverie</b>	01	10m <sup>2</sup>	10m <sup>2</sup>
<b>Laboratoire biochimie</b>	01	30 m <sup>2</sup>	30 m <sup>2</sup>
<b>Laboratoire bactériologie</b>	01	30 m <sup>2</sup>	30 m <sup>2</sup>
<b>Laboratoire sérologie</b>	01	30 m <sup>2</sup>	30 m <sup>2</sup>
<b>Laboratoire d'hématologie</b>	01	30 m <sup>2</sup>	30 m <sup>2</sup>
<b>Bureau de surveillant médical</b>	01	16m <sup>2</sup>	16m <sup>2</sup>
<b>Bureau médecin chef</b>	01	16m <sup>2</sup>	16m <sup>2</sup>
<b>Salle pour l'ensemble du staff des laboratoires</b>	01	20 m <sup>2</sup>	20 m <sup>2</sup>
<b>Chambre de garde</b>	01	16m <sup>2</sup>	16m <sup>2</sup>
<b>Salle de stockage et réfrigération des produits pharmaceutiques</b>	01	20 m <sup>2</sup>	20 m <sup>2</sup>
<b>Chambre froide</b>	01	15 m <sup>2</sup>	15 m <sup>2</sup>
<b>Bloc sanitaires /vestiaires pour personnel H</b>	01	14m <sup>2</sup>	14m <sup>2</sup>
<b>Bloc sanitaires /vestiaires pour personnel F</b>	01	14m <sup>2</sup>	14m <sup>2</sup>
<b>Local entretien</b>	01	15 m <sup>2</sup>	15 m <sup>2</sup>
<b>Local d'archives</b>	01	14m <sup>2</sup>	14m <sup>2</sup>
<b>Sanitaire public H</b>	01	14m <sup>2</sup>	14m <sup>2</sup>
<b>sanitaire public F</b>	01	14m <sup>2</sup>	14m <sup>2</sup>

### 3. Unité de consultation générale :

<b>Hall d'accueil et d'orientation avec espace d'attente</b>	<b>01</b>	<b>80m<sup>2</sup></b>	<b>80m<sup>2</sup></b>
<b>Salle de consultation</b>	04	20 m <sup>2</sup>	20 m <sup>2</sup>
<b>Bureau Secrétariat + archive</b>	01	40 m <sup>2</sup>	40 m <sup>2</sup>
<b>Bureau surveillant chef</b>	01	16m <sup>2</sup>	16m <sup>2</sup>
<b>Chambre de garde médecin + sanitaire</b>	01	16m <sup>2</sup>	16m <sup>2</sup>
<b>Vestiaires pour personnel H</b>	01	14m <sup>2</sup>	14m <sup>2</sup>
<b>Vestiaires pour personnel F</b>	01	14m <sup>2</sup>	14m <sup>2</sup>
<b>Bureau pour l'assistante sociale</b>	01	16m <sup>2</sup>	16m <sup>2</sup>
<b>Sanitaire public H</b>	01	14m <sup>2</sup>	14m <sup>2</sup>
<b>sanitaire public F</b>	01	14m <sup>2</sup>	14m <sup>2</sup>

### 4. Urgence médicale chirurgicale de 15 lits :

<b>Hall de réception</b>	<b>01</b>	<b>80m<sup>2</sup></b>	<b>80m<sup>2</sup></b>
<b>Espace d'attente</b>	01	40 m <sup>2</sup>	40 m <sup>2</sup>
<b>Post de surveillance</b>	01	12 m <sup>2</sup>	12 m <sup>2</sup>
<b>Salle de consultation urgence</b>	02	25 m <sup>2</sup>	25 m <sup>2</sup>
<b>Salle de soin</b>	02	30 m <sup>2</sup>	30 m <sup>2</sup>
<b>Salle de déchoquage</b>	01	40 m <sup>2</sup>	40 m <sup>2</sup>

Salle de plâtre	01	20 m <sup>2</sup>	20 m <sup>2</sup>
Bureau spacieux pour médecins	01	25 m <sup>2</sup>	25 m <sup>2</sup>
Bureau de surveillant médical	01	16 m <sup>2</sup>	16 m <sup>2</sup>
Salle de staff paramédicale	01	25 m <sup>2</sup>	25 m <sup>2</sup>
Bloc sanitaire public	02	12 m <sup>2</sup>	12 m <sup>2</sup>
Bloc sanitaire personnel	02	9 m <sup>2</sup>	9 m <sup>2</sup>
Repos personnel	01	35 m <sup>2</sup>	35 m <sup>2</sup>
Utilité propre	01	9 m <sup>2</sup>	9 m <sup>2</sup>
Utilité sale	01	9 m <sup>2</sup>	9 m <sup>2</sup>
Dépôt pharmacie	01	15 m <sup>2</sup>	15 m <sup>2</sup>
Salle de réanimation de 4 lits	01	30 m <sup>2</sup>	30 m <sup>2</sup>
Salle d'observation de 5 lits	02	40 m <sup>2</sup>	40 m <sup>2</sup>
Chambre de garde infirmerie	01	16 m <sup>2</sup>	16 m <sup>2</sup>
Chambre d'observation infantile de 2 lits	01	25 m <sup>2</sup>	25 m <sup>2</sup>
Salle de radiologie	01	45m <sup>2</sup>	45m <sup>2</sup>

## 5. activités médicales de soutien :

### 5.1. Logistique médicale mortuaire :

Hall d'arrivée des corps –départ des convois	<b>01</b>	<b>20m<sup>2</sup></b>	<b>20m<sup>2</sup></b>
Espace d'attente	01	20m <sup>2</sup>	20m <sup>2</sup>
Bureau surveillant	01	16m <sup>2</sup>	16m <sup>2</sup>
Secrétariat	01	12m <sup>2</sup>	12m <sup>2</sup>
Chambre froide salle pour 5 casiers	01	25m <sup>2</sup>	25m <sup>2</sup>
Salle d'autopsie et de prélèvement sur cadavres	01	36m <sup>2</sup>	36m <sup>2</sup>
Salle d'ablution	01	20m <sup>2</sup>	20m <sup>2</sup>
Bloc sanitaire + douches	01	16m <sup>2</sup>	16m <sup>2</sup>

#### 5.1.1. Pharmacie

#### 5.2.1 Bloc technique :

##### a. unité de réception :

Salle de réception et de contrôle des produits pharma + dépôts	<b>01</b>	<b>140m<sup>2</sup></b>	<b>140m<sup>2</sup></b>
--	-----------	-------------------------	-------------------------

##### b. unité de stockage :

Local pour médicament	<b>01</b>	<b>120m<sup>2</sup></b>	<b>120m<sup>2</sup></b>
Réactifs de biologie avec chambre froide + réfrigérateur	01	30m <sup>2</sup>	30m <sup>2</sup>
Local pour soluté massif et pansement	01	70m <sup>2</sup>	70m <sup>2</sup>

<b>Local produits inflammables avec mesures sécuritaires</b>	01	100m <sup>2</sup>	100m <sup>2</sup>
<b>Local instrumentation médicale</b>	01	40m <sup>2</sup>	40m <sup>2</sup>
<b>Salle de distribution avec guichet</b>	01	27m <sup>2</sup>	27m <sup>2</sup>

**c. unité de préparation pharmaceutique :**

<b>Laboratoire galénique avec hotte</b>	<b>01</b>	<b>30m<sup>2</sup></b>	<b>30m<sup>2</sup></b>
---	-----------	------------------------	------------------------

**5.2.2. Bloc administratif :**

<b>Bureaux pour pharmaciens</b>	<b>01</b>	<b>16m<sup>2</sup></b>	<b>16m<sup>2</sup></b>
<b>Salle technique</b>	01	15m <sup>2</sup>	15m <sup>2</sup>
<b>Bureau surveillant médicale</b>	01	16m <sup>2</sup>	16m <sup>2</sup>
<b>Salle de réunion</b>	01	30m <sup>2</sup>	30m <sup>2</sup>
<b>Chambre de garde + sanitaire</b>	01	16m <sup>2</sup>	16m <sup>2</sup>
<b>Sanitaire + vestiaire pour personnel H</b>	01	14m <sup>2</sup>	14m <sup>2</sup>
<b>Sanitaire + vestiaire pour personnel F</b>	01	14m <sup>2</sup>	14m <sup>2</sup>
<b>Archive</b>	01	40m <sup>2</sup>	40m <sup>2</sup>

**6. ADMINISTRATION :**

**6.1. Direction :**

<b>Bureau directeur</b>	<b>01</b>	<b>24m<sup>2</sup></b>	<b>24m<sup>2</sup></b>
<b>Secrétariat</b>	01	16m <sup>2</sup>	16m <sup>2</sup>
<b>Salle de réunion</b>	01	30m <sup>2</sup>	30m <sup>2</sup>
<b>Attente</b>	01	20m <sup>2</sup>	20m <sup>2</sup>
<b>Standard</b>	01	10m <sup>2</sup>	10m <sup>2</sup>
<b>Cafétéria</b>	01	16m <sup>2</sup>	16m <sup>2</sup>
<b>Bureau communication</b>	01	18m <sup>2</sup>	18m <sup>2</sup>

**6.1.1. Sous direction de l'administration et de moyen :**

<b>Bureau de la gestion des ressources humaines et contentieux</b>	<b>01</b>	<b>16m<sup>2</sup></b>	<b>16m<sup>2</sup></b>
<b>Bureau budget et comptabilité</b>	01	16m <sup>2</sup>	16m <sup>2</sup>
<b>Bureau cout de santé</b>	01	16m <sup>2</sup>	16m <sup>2</sup>

**6.1.2. Sous direction économique des infrastructures et des équipements :**

<b>Bureau des services économiques</b>	<b>01</b>	<b>16m<sup>2</sup></b>	<b>16m<sup>2</sup></b>
<b>Bureau des infrastructures équipement et maintenance</b>	01	16m <sup>2</sup>	16m <sup>2</sup>

**6.1.3. Sous direction des activités de santé :**

<b>Bureau organisation, évaluation des activités de santé</b>	<b>01</b>	<b>20m<sup>2</sup></b>	<b>20m<sup>2</sup></b>
<b>Bureau accueil orientation des activités socio-thérapeutique</b>	01	16m <sup>2</sup>	16m <sup>2</sup>

#### 6.1.4. Les archives :

<b>Local des archives administratives</b>	<b>01</b>	<b>100m<sup>2</sup></b>	<b>100m<sup>2</sup></b>
<b>Bureau responsable des archives</b>	01	30m <sup>2</sup>	30m <sup>2</sup>

#### 6.2. Bureau des entrées :

##### 6.2.1 Admission :

<b>Bureau d'admission</b>	<b>02</b>	<b>16m<sup>2</sup></b>	<b>32m<sup>2</sup></b>
<b>Sortie</b>	01	12m <sup>2</sup>	12m <sup>2</sup>
<b>Certificat du séjour</b>	01	12m <sup>2</sup>	12m <sup>2</sup>

##### 6.2.2. Etat civil :

<b>Déclaration des décès</b>	<b>01</b>	<b>15m<sup>2</sup></b>	<b>15m<sup>2</sup></b>
<b>Relation avec APC</b>	01	16m <sup>2</sup>	16m <sup>2</sup>
<b>Relation avec le parquet</b>	01	16m <sup>2</sup>	16m <sup>2</sup>

##### 6.2.3. Mouvement population hospitalière et statistique :

<b>Mouvement population hospitalière</b>	<b>01</b>	<b>16m<sup>2</sup></b>	<b>16m<sup>2</sup></b>
<b>Registre matricule</b>	01	16m <sup>2</sup>	16m <sup>2</sup>
<b>Registre mouvement des malades</b>	01	18m <sup>2</sup>	18m <sup>2</sup>

##### 6.2.4 Facturation :

<b>Recherche des débiteurs classements</b>	<b>01</b>	<b>16m<sup>2</sup></b>	<b>16m<sup>2</sup></b>
<b>Exploitation fiche navette recouvrement</b>	01	12m <sup>2</sup>	12m <sup>2</sup>
<b>Prise en charge et contentieux</b>	01	12m <sup>2</sup>	12m <sup>2</sup>

##### 6.2.5 Caisse :

<b>Bureau (frais participation à l'hôtellerie et a la restauration)</b>	<b>01</b>	<b>15m<sup>2</sup></b>	<b>15m<sup>2</sup></b>
---	-----------	------------------------	------------------------

##### 6.2.6 archives :

<b>Registre et imprimés</b>	<b>01</b>	<b>30m<sup>2</sup></b>	<b>30m<sup>2</sup></b>
<b>Dossiers des malades</b>	01	50m <sup>2</sup>	50m <sup>2</sup>

### 6.3 Bureau d'accueil et d'orientation :

<b>Local d'accueil avec 4 postes pour accueil et renseignement</b>	<b>01</b>	<b>30m<sup>2</sup></b>	<b>30m<sup>2</sup></b>
<b>Sanitaire</b>	01	18m <sup>2</sup>	18m <sup>2</sup>

## 7.LOCAUX TECHNIQUE :

### 7.1 Locaux techniques intégrés au bâtiment :

<b>Climatisation centrale</b>	<b>01</b>	<b>100m<sup>2</sup></b>	<b>100m<sup>2</sup></b>
<b>Local d'entretien</b>	01	100m <sup>2</sup>	100m <sup>2</sup>
<b>Héliport</b>	01	300m <sup>2</sup>	300m <sup>2</sup>

### 7.2 Locaux techniques extérieurs au bâtiment :

<b>Local des gaz médicaux</b>	<b>01</b>	<b>60m<sup>2</sup></b>	<b>60m<sup>2</sup></b>
<b>Local chaufferie y/c galerie de liaison chaufferie hôpital</b>	01	30m <sup>2</sup>	30m <sup>2</sup>
<b>Local poubelle</b>	01	60m <sup>2</sup>	60m <sup>2</sup>
<b>Bâche à eau</b>	01	4800m <sup>2</sup>	4800m <sup>2</sup>
<b>Eau chaud sanitaires</b>	01	150m <sup>2</sup>	150m <sup>2</sup>

## 8. SERVICE GENERAUX :

### 8.1. Réception générale :

<b>Hall d'entrée principale</b>	<b>01</b>	<b>250 m<sup>2</sup></b>	<b>250m<sup>2</sup></b>
<b>Poste de surveillance</b>	01	16m <sup>2</sup>	16m <sup>2</sup>
<b>Réception</b>	01	15m <sup>2</sup>	15m <sup>2</sup>
<b>Attente H</b>	01	20m <sup>2</sup>	20m <sup>2</sup>
<b>Attente F</b>	01	20m <sup>2</sup>	20m <sup>2</sup>
<b>Sanitaire F/H</b>	01	20m <sup>2</sup>	20m <sup>2</sup>
<b>Boutique</b>	01	16m <sup>2</sup>	16m <sup>2</sup>
<b>Cafeteria</b>	01	60m <sup>2</sup>	60m <sup>2</sup>

### 8.2. Cuisine centrale :

<b>Réception des marchandises + déconditionnement</b>	<b>01</b>	<b>50m<sup>2</sup></b>	<b>50m<sup>2</sup></b>
<b>Chambre froide légumes</b>	01	20m <sup>2</sup>	20m <sup>2</sup>
<b>Chambre froide viandes</b>	01	20m <sup>2</sup>	20m <sup>2</sup>
<b>Tubercule</b>	01	10m <sup>2</sup>	10m <sup>2</sup>
<b>Salle de réserve stockage</b>	01	25m <sup>2</sup>	25m <sup>2</sup>
<b>Légumière</b>	01	20m <sup>2</sup>	20m <sup>2</sup>
<b>Boucherie</b>	01	20m <sup>2</sup>	20m <sup>2</sup>
<b>Préparation froide</b>	01	20m <sup>2</sup>	20m <sup>2</sup>
<b>Cuisson</b>	01	40m <sup>2</sup>	40m <sup>2</sup>

<b>Stockage et distribution</b>	01	25m <sup>2</sup>	25m <sup>2</sup>
<b>Plonge batterie + laverie</b>	01	40m <sup>2</sup>	40m <sup>2</sup>
<b>Local poubelle</b>	01	16m <sup>2</sup>	16m <sup>2</sup>
<b>Vestiaire + sanitaire</b>	01	16m <sup>2</sup>	16m <sup>2</sup>
<b>Bureau économe</b>	01	16m <sup>2</sup>	16m <sup>2</sup>

### 8.3 La buanderie + lingerie :

<b>Salle de tri</b>	<b>01</b>	<b>25m<sup>2</sup></b>	<b>25m<sup>2</sup></b>
<b>Buanderie proprement dite</b>	01	50m <sup>2</sup>	50m <sup>2</sup>
<b>Pièce séchoir</b>	01	50m <sup>2</sup>	50m <sup>2</sup>
<b>Salle de pli + tunnel + calandre</b>	01	50m <sup>2</sup>	50m <sup>2</sup>
<b>Stocke</b>	01	30m <sup>2</sup>	30m <sup>2</sup>
<b>Atelier de couture</b>	01	25m <sup>2</sup>	25m <sup>2</sup>
<b>Bureau</b>	01	16m <sup>2</sup>	16m <sup>2</sup>
<b>Sanitaire</b>	01	12m <sup>2</sup>	12m <sup>2</sup>
<b>Salle de distribution</b>	01	20m <sup>2</sup>	20m <sup>2</sup>

### 8.4. Réfectoire :

<b>Réfectoire personnel</b>	<b>01</b>	<b>150m<sup>2</sup></b>	<b>150m<sup>2</sup></b>
-----------------------------	-----------	-------------------------	-------------------------

**ANNEXES 3**  
**Dossier graphique**