

Ecotourisme et développement durable comme alternative au sud algérien (cas d'étude TAGHIT).

L'aménagement d'un parcours écotouristique et un village écotouristique (La conception d'un hôtel)

Devant le jury composé de :

Dr. Arch. AOUISSI Khalil

Mr. ZIANE Hacene

Dr. Arch. HAOUI BENSAAIDA Samira

Dr. Arch. BENCHEKROUN Marwa

Mme. NEJAR Nadia

Dr. Arch. AIT SAADI Hocine

UNIVERSITE BLIDA 1

UNIVERSITE BLIDA 1

UNIVERSITE BLIDA 1

UNIVERSITE BLIDA 1

UNIVERSITE BLIDA 1

UNIVERSITE BLIDA 1

Président

Examineur

Encadreur

Encadreur

Encadreur

Encadreur

Présenté par : -LADJAIMI Ouidad
-KARI Abderaouf

Table des matières

III.2.3 Plan d'aménagement.....	04
III.2.4 Modélisation 3D.....	05
III.2.5 Traitement d'énergie.....	06
III.2.6 Circuit d'eau.....	08
III.2.7 Circuit d'argent.....	08
III.3 PROJET ARCHITECTURAL « HOTEL » :.....	09
III.3.1 Programme.....	09
III.3.2Principe d'organisation fonctionnelle.....	10
III.3.3 Genèse de la forme.....	10
III.3.4 Descriptions des plans.....	11
III.3.5 Plan de masse.....	12
III.3.6 Plans des niveaux.....	13
III.3.7 Coupes.....	16
III.3.8 Descriptions des façades.....	17
III.3.9 Modélisation 3D.....	19

III.2.3 Plan d'aménagement :



Plan d'aménagement



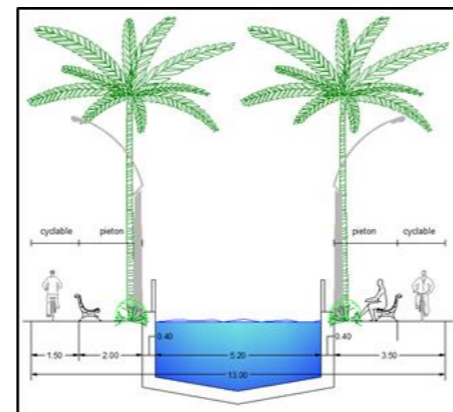
Plan d'aménagement de village

➤ **Circulation :**

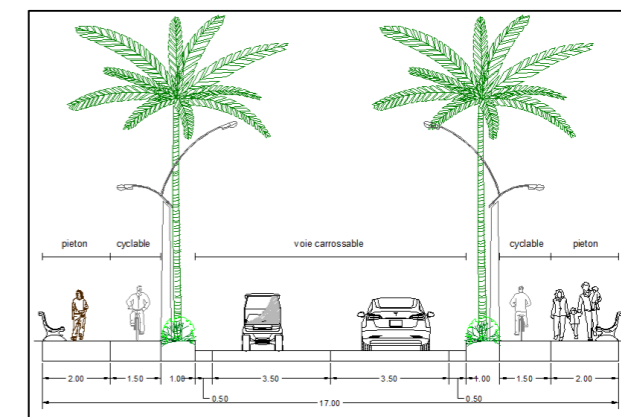
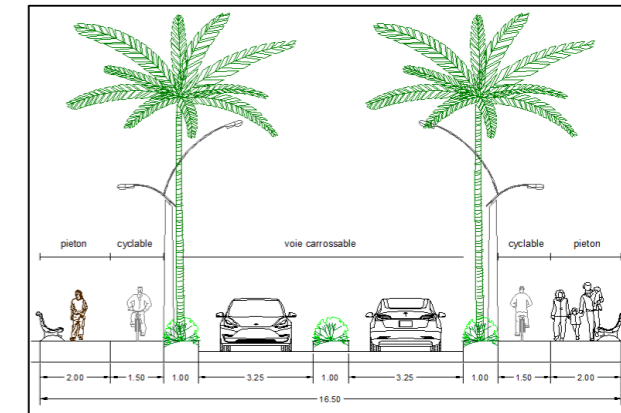
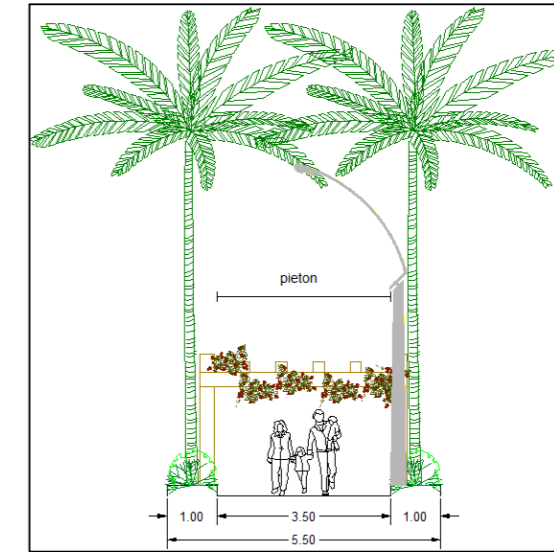
- Diminuer les impacts environnementaux du transport routier.
- Réduire l'utilisation de la voiture et promouvoir la marche.

- L'utilisation des véhicules électriques ou véhicules de golf
- L'utilisation des vélos.
- Favoriser la marche à pied.

- Des circuits cyclables.
- Mettre en évidence des circuits particulièrement attractifs pour les piétons.
- Implantation des Parkings pour le changement de véhicule.



Coupe circuit canal



Coupe circulation

III.2.4 Modélisation 3D :



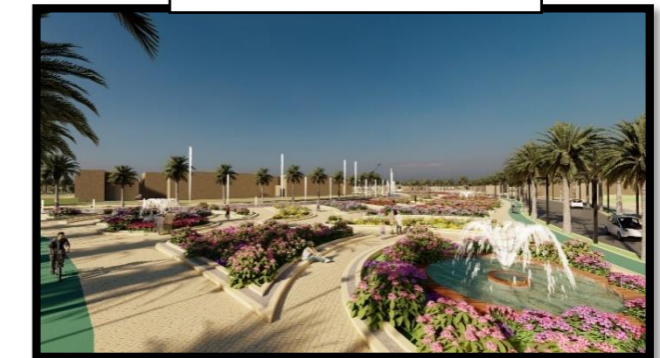
Vue générale sur le village



Vue sur le village



Vue sur le Parking solaire



Vue sur le Jardins botaniques



Vue sur l'espace publique

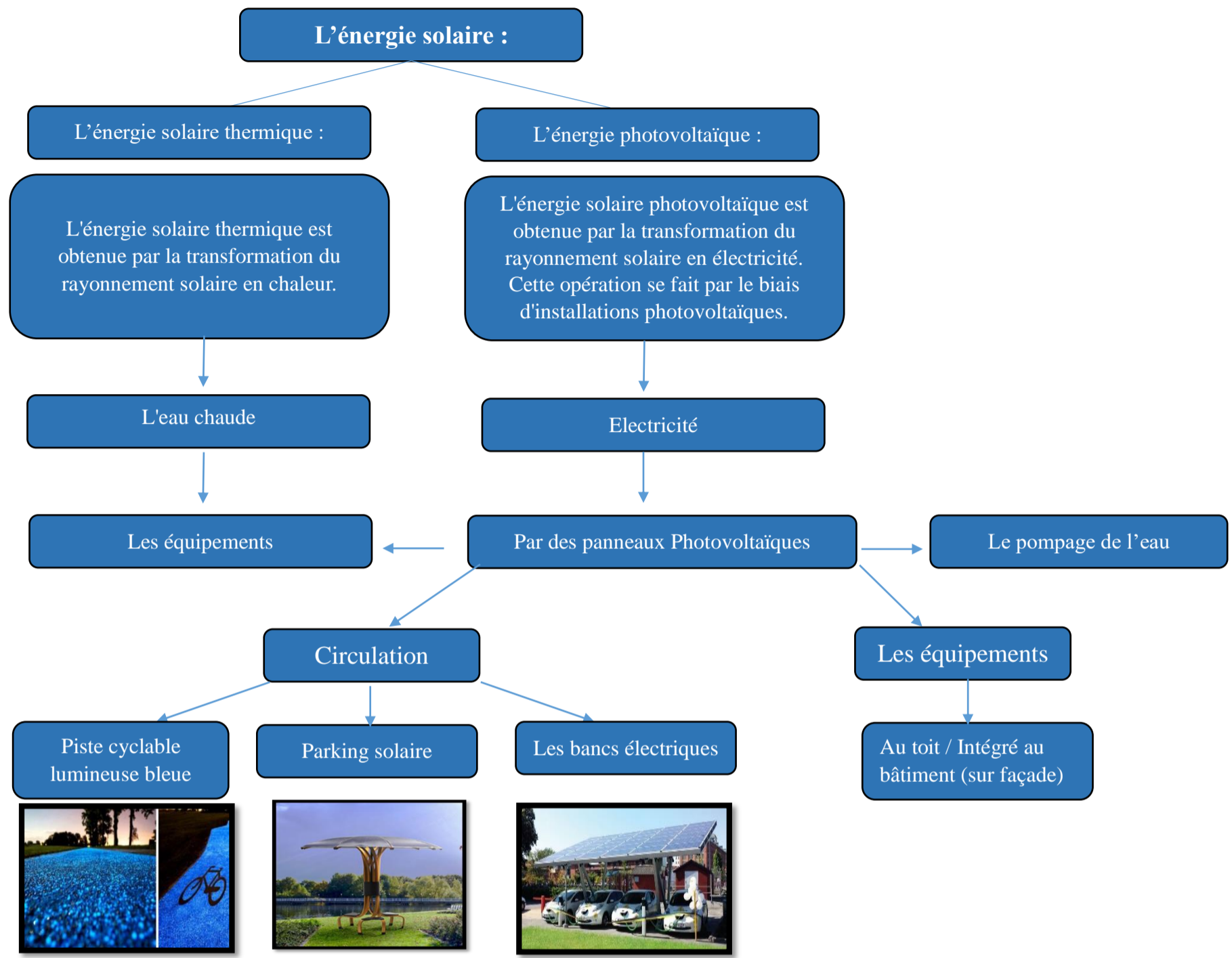


Vue sur la zone de camping



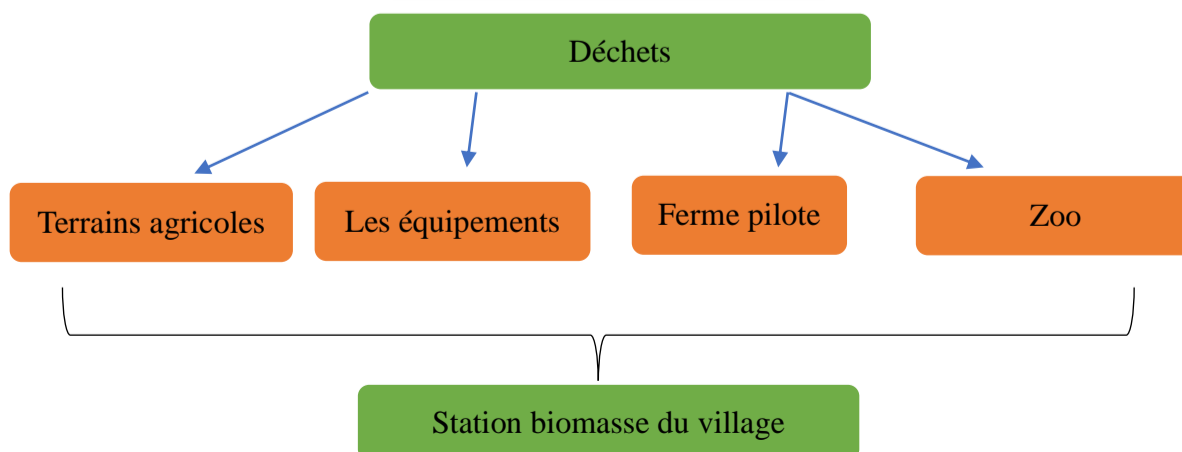
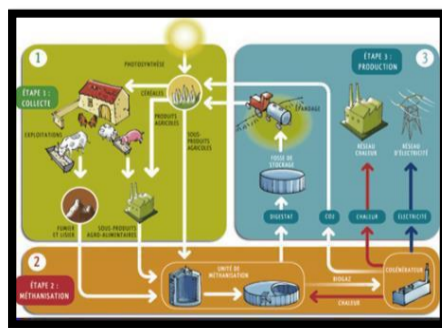
III.2.5 Traitement d'énergie :

Notre village est "très grand" avec ses équipements, donc ses besoins demandent beaucoup d'énergie, nous mettons donc de traitement d'énergie, Afin que le village puisse couvrir ces besoins à lui tout seul.

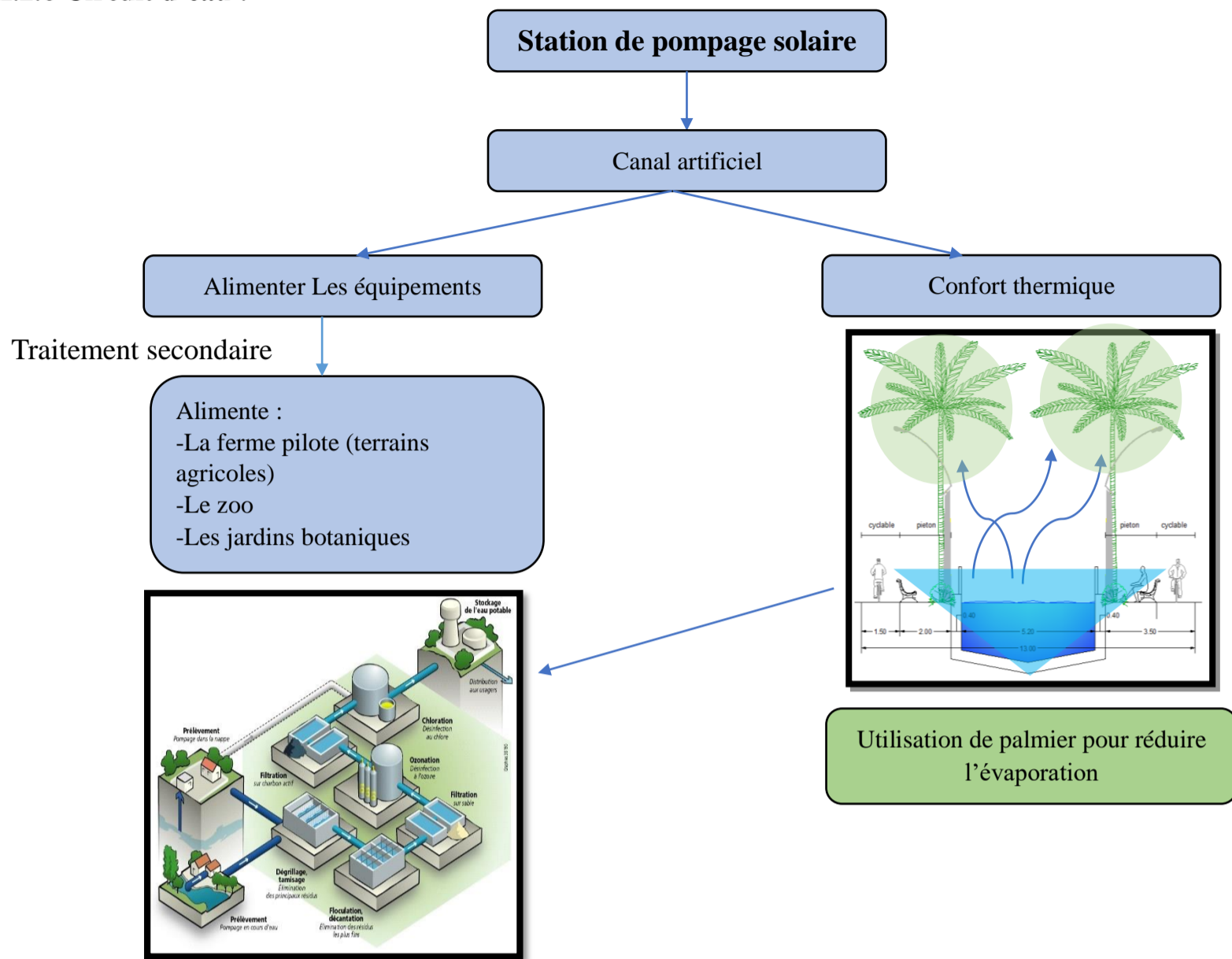


Biomasse :

Le principe consiste à transformer des matières ou déchets renouvelables d'origine végétale ou organique en énergie en les brûlant.

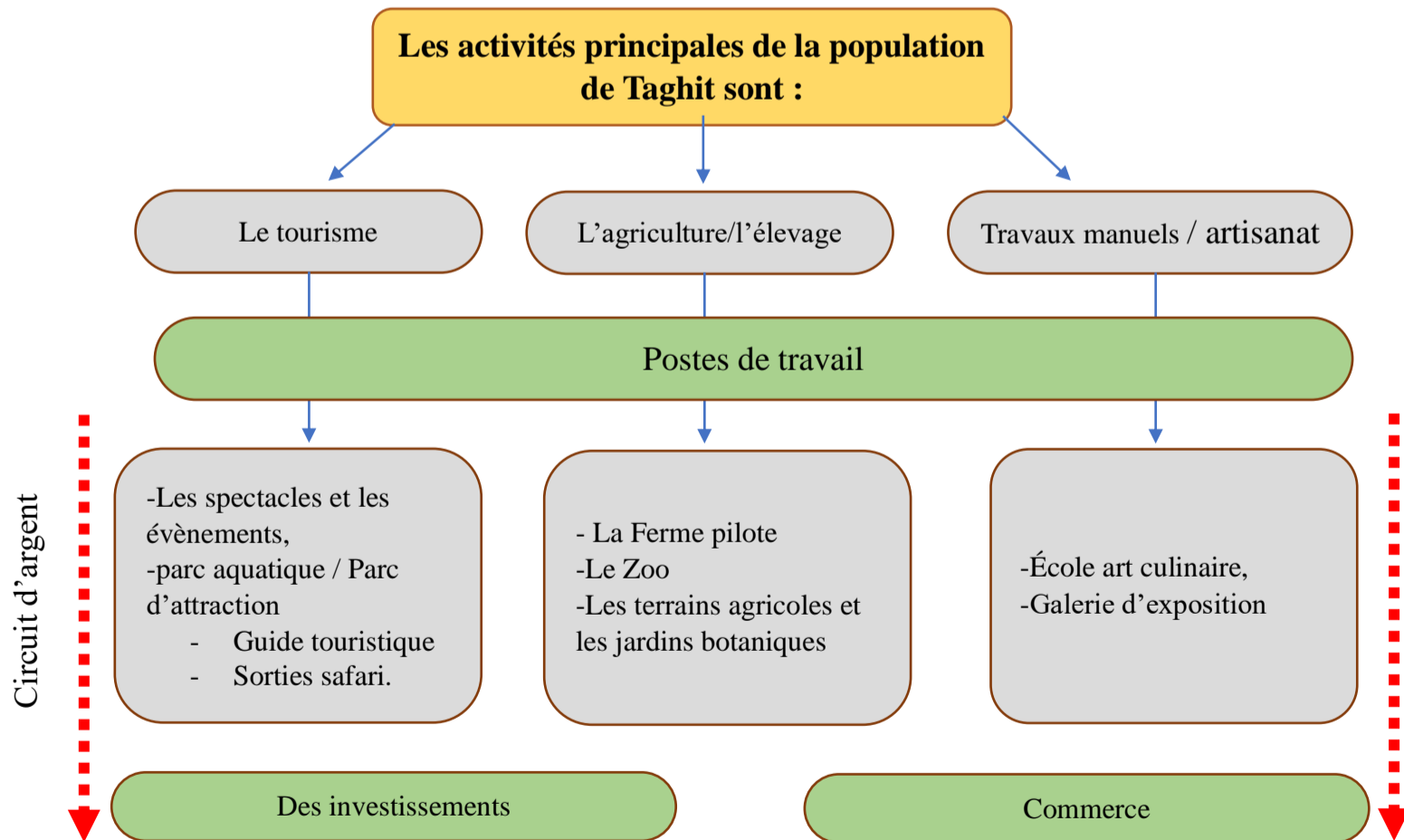


III.2.6 Circuit d'eau :



III.2.7 Circuit d'argent :

Permet à notre village écotouristique de créer un circuit d'argent et offrir des emplois de travail à travers les activités principales de la population de Taghit de façon durable



III.3 PROJET ARCHITECTURAL « HOTEL » :

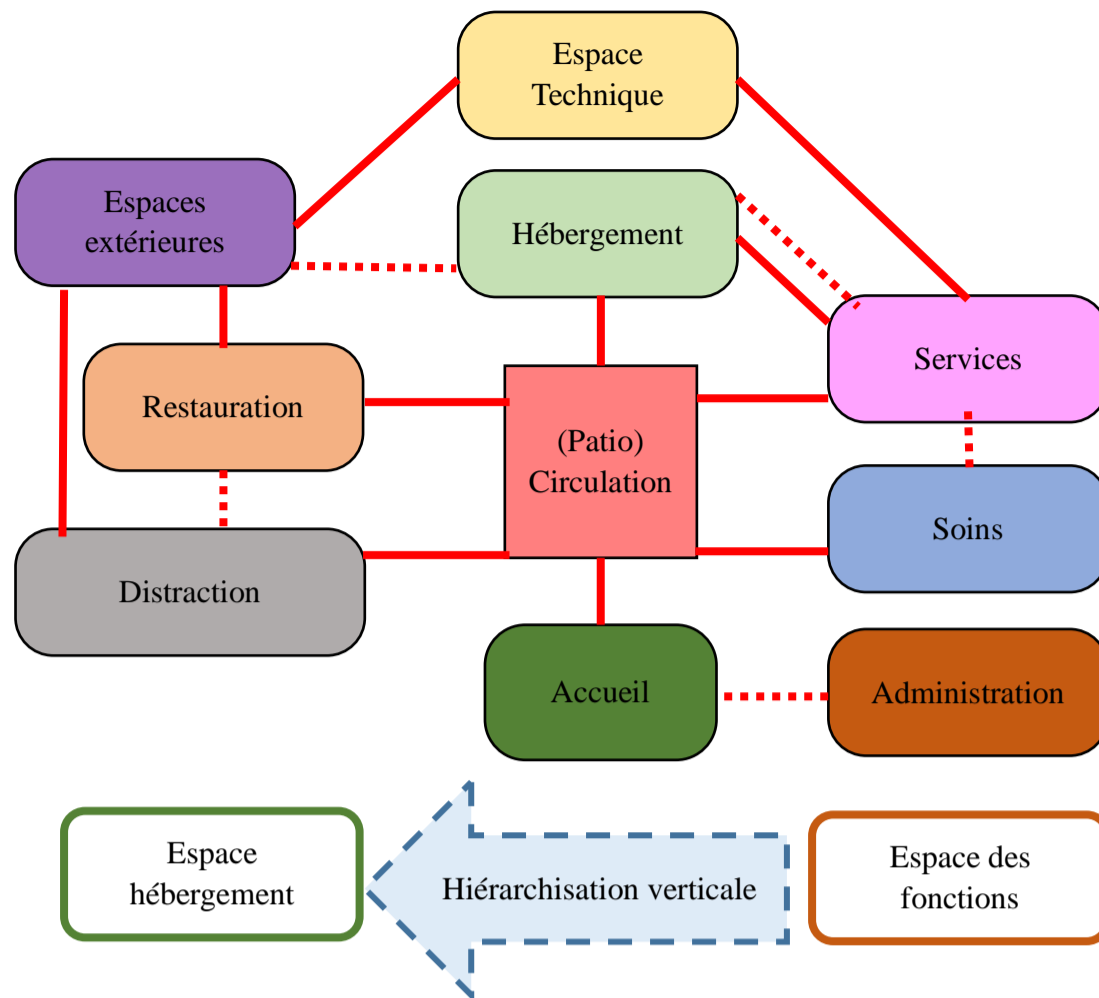
Dans le cadre de notre recherche de master, nous avons choisi l'hôtel comme projet d'exécution, étant donné qu'il représente un besoin crucial pour Taghit vu ses potentialités touristiques.

III.3.1 Programme :

<u>Fonction</u>	<u>Espace</u>	<u>Surface m²</u>	
Accueille	Entrée principale	56m ²	648
	hall	130m ²	
	Hall d'attente	85m ²	
	La réception	70m ²	
	Bagagerie	20m ²	
	Hall	185m ²	
	Toilette publique	19 x 2 = 38m ²	
	Salon de thé	120m ²	
Restauration	2 cuisines	120x2=240m ²	985
	Restaurant moderne	170m ²	
	Restaurant traditionnelle	170m ²	
	2 salles à manger	170+120=290m ²	
	Cafétéria	115m ²	
Distraction	Piscine (extérieure)	300 m ²	1840
	Place évènementiel (extérieure)	600 m ²	
	Une salle d'exposition	100m ²	
	Salle de jeux	40m ²	
	jeux pour enfants (extérieure)	300m ²	
	Cafétéria (extérieure)	200 m ²	
	Espace de gym (extérieure)	300 m ²	
Administration	Bureau de directeur +secrétariat	40m ²	175
	Bureau de gestion	20m ²	
	Infirmierie	30m ²	
	Une salle de réunion	45m ²	
	Archive	15 m ²	
	Une toilette publique	25m ²	
Service	Agence bancaire	20m ²	330
	Bagagerie	20m ²	
	Un salon de coiffeur homme/femme	60m ²	
	Des boutiques	120m ²	
	Garderie	40m ²	
	2 toilettes publiques	35x2=70m ²	
soins	Salle de sport	60 m ²	110m ²
	Box de massage	30m ²	
	Vestiaires homme / femme	20m ²	
Hébergement	Chambre simple	25m ² x 18=450m ²	1 646m ²
	Chambre double	34m ² x20=680m ²	
	Suite	45m ² x8=360m ²	
	Chambre triple	37x 3= 111 m ²	
	Service de chambre +dépôt	25+20=45m ²	
Technique	Chaufferie +climatisation	30x2=60m ²	152m ²
	Atelier de maintenance	22m ²	
	Buanderie +l'lingerie	35m ²	
	Conciergerie	35m ²	
Espace extérieure	Patios	260 m ²	1 290m ²
	49 terrasse	10x48= 480m ² + 300m ²	
	Cour	250m ²	

III.3.2 Principe d'organisation fonctionnelle :

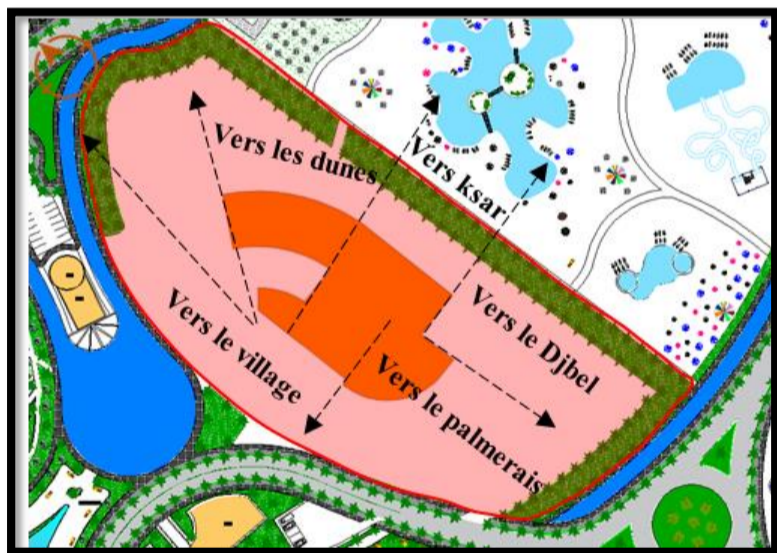
La fonction principale de l'hôtel est l'hébergement.



III.3.3 Genèse de la forme :

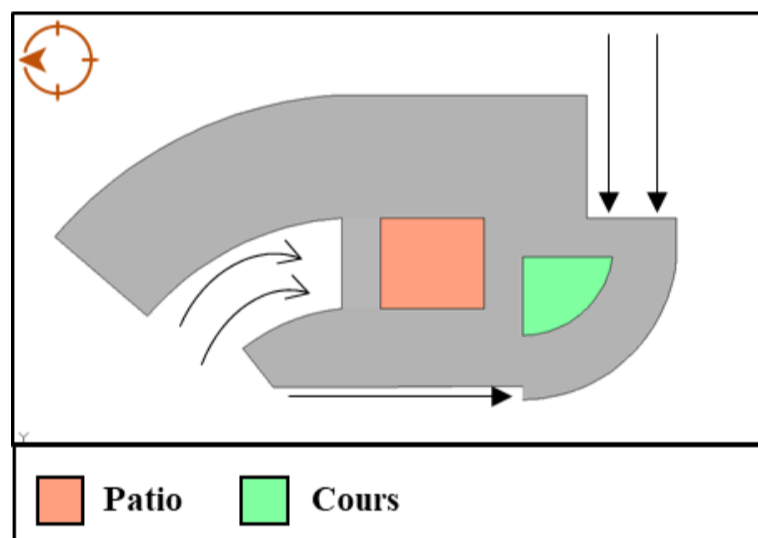
➤ 1er étape :

- La création d'une barrière végétale côté nord, sud et est (siroco).
- Placer un volume au centre du site avec une forme qui permet de dominer tous les vues panoramiques



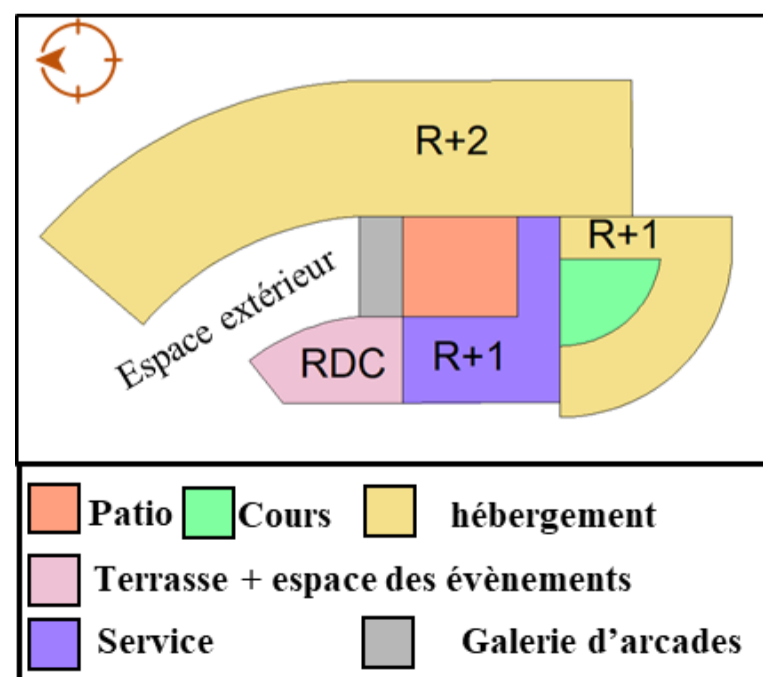
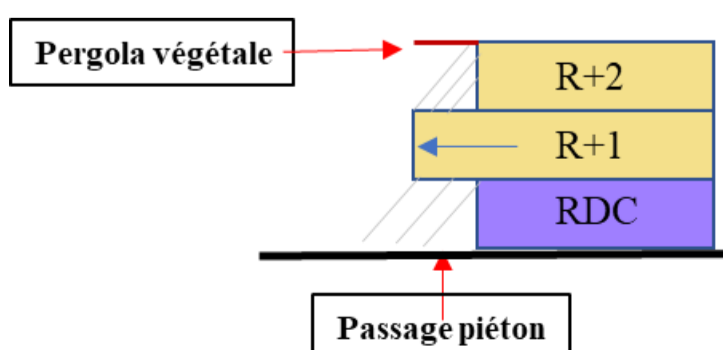
➤ 2eme étape :

- Vu le programme, les conditions climatiques, et en s'inspirant de la hiérarchisation des espaces du Ksar, on a créé un espace central qui va abriter la fonction de patio, avec une autre cour jouant le rôle de puit de lumière et de régulateur thermique
- L'ajustement du volume par des décrochements pour avoir une variété maximale d'orientation sur les façades.



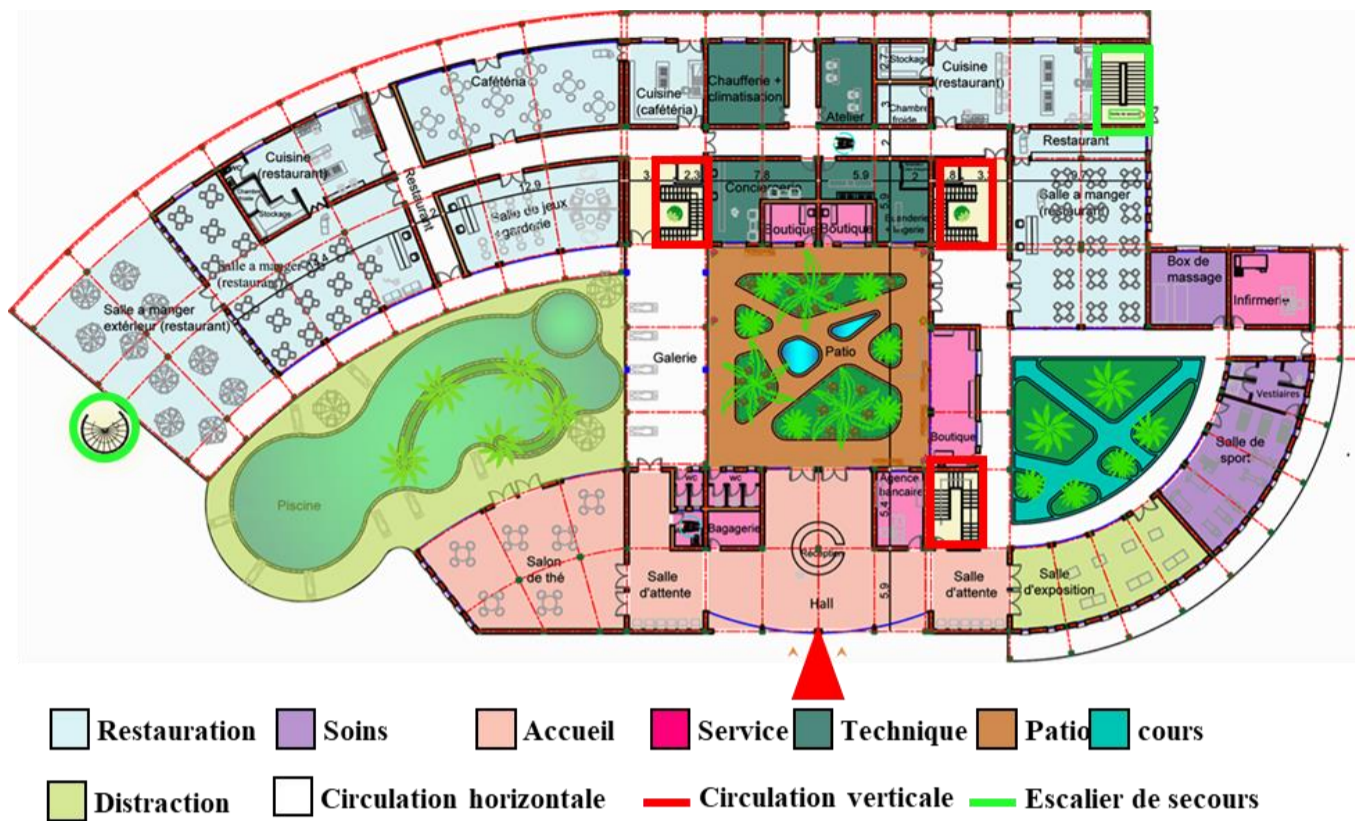
➤ 3^{eme} étape :

- Organisation des espaces autour du patio avec une hiérarchisation verticale des espaces.
- Créer une galerie d'arc comme un espace de transition
- Faire un décalage entre les deux niveaux d'hébergement (intimité/Assurer des surfaces ombrées pour le passage piéton)

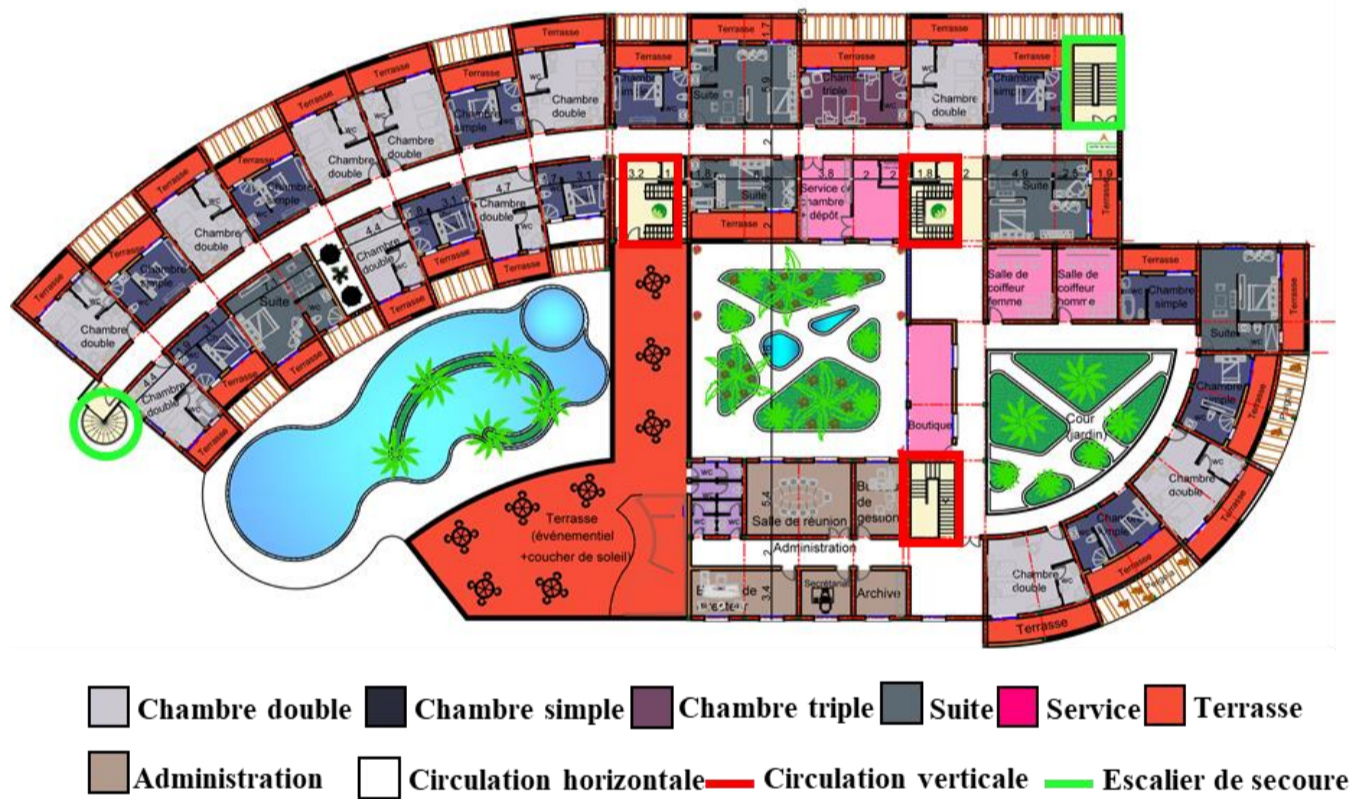


III.3.4 Descriptions des plans :

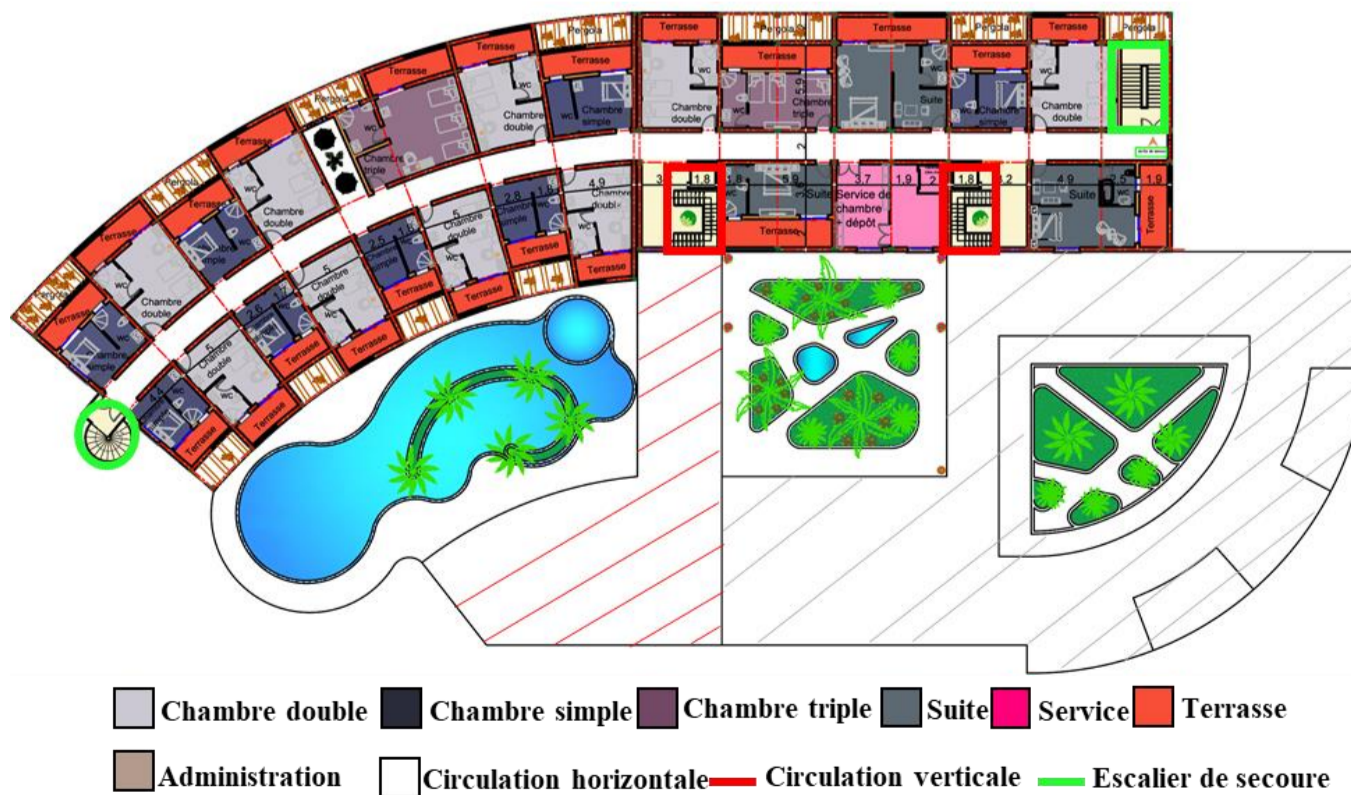
➤ Plan RDC :



➤ Plan R+1 :

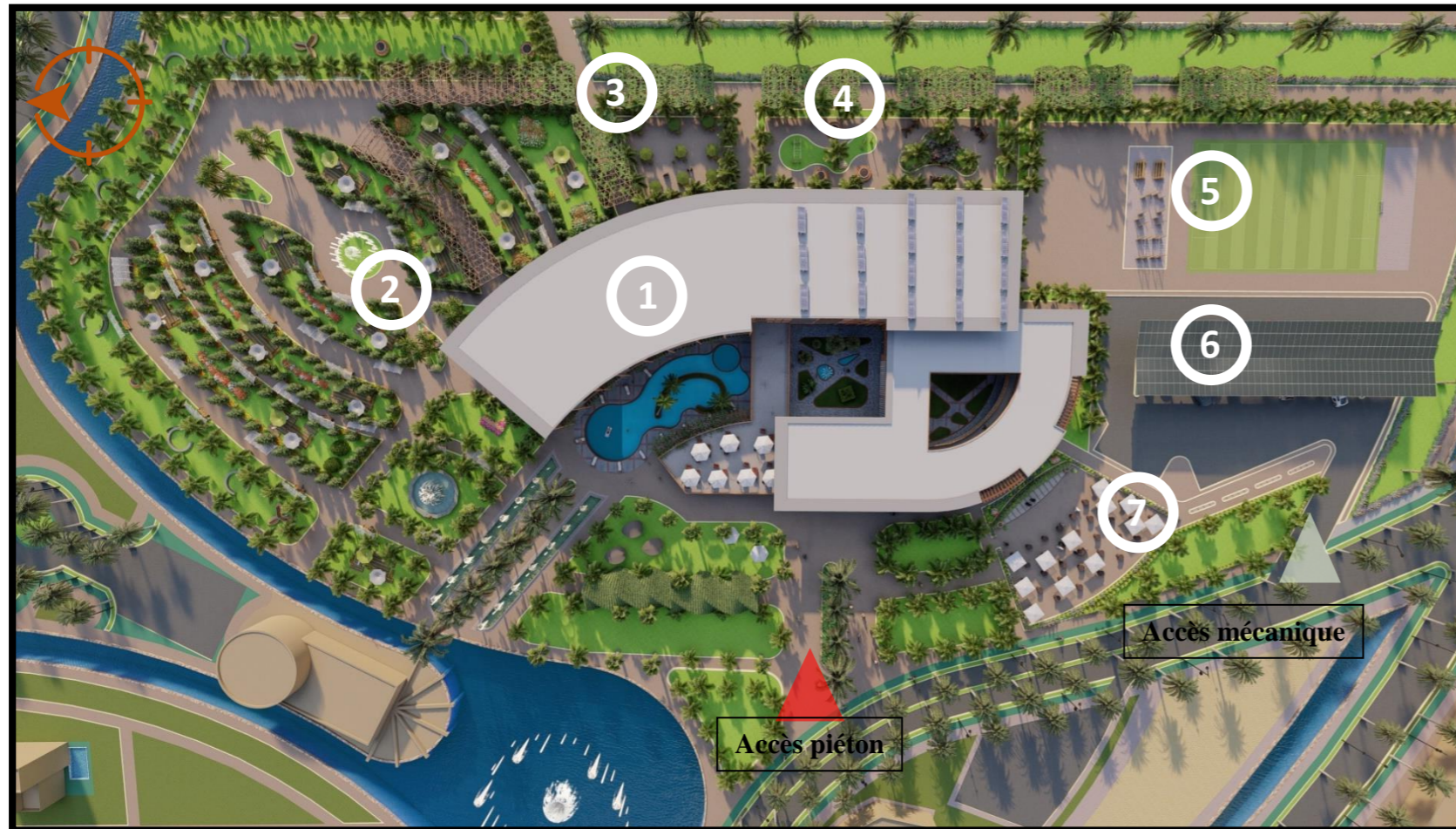


➤ Plan R+2 :



III.3.5 Plan de masse :

Pour lier l'hôtel avec le site nous avons prolongé la trame de structure sur le site et on a créé des relations fonctionnelles entre les espaces intérieurs et les espaces extérieurs (piscine / jardins botaniques/ salle d'exposition / espaces des évènements / espace restauration et son espace extérieur avec l'aire de jeux.



- 1- Hôtel 2- Jardins botaniques 3-Espace extérieur restauration 4-Aire de jeux 5-espace sportif 6- Parking solaire 7- Espace des évènements

Vue générale sur l'hôtel



Vue générale sur Jardins botaniques

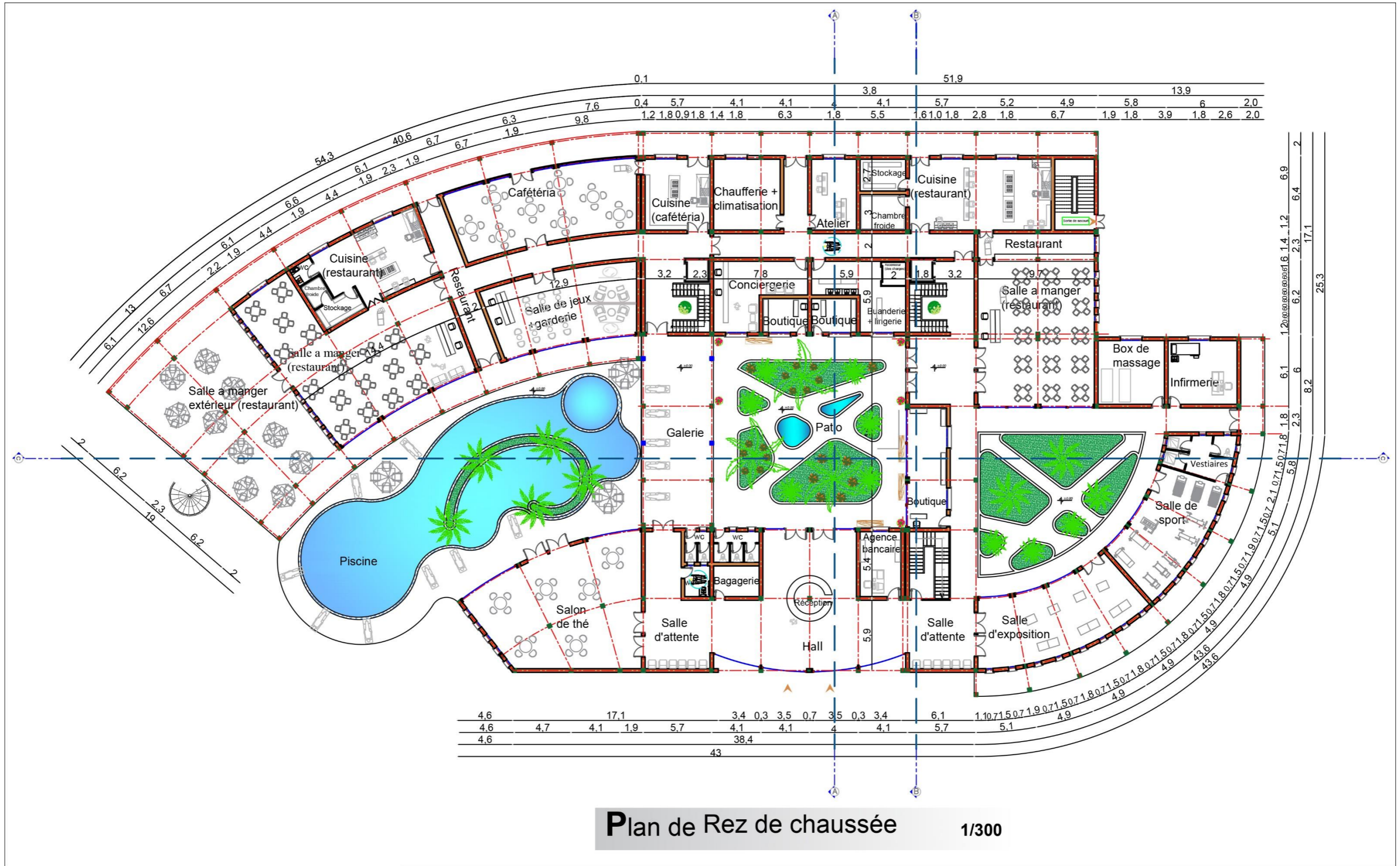


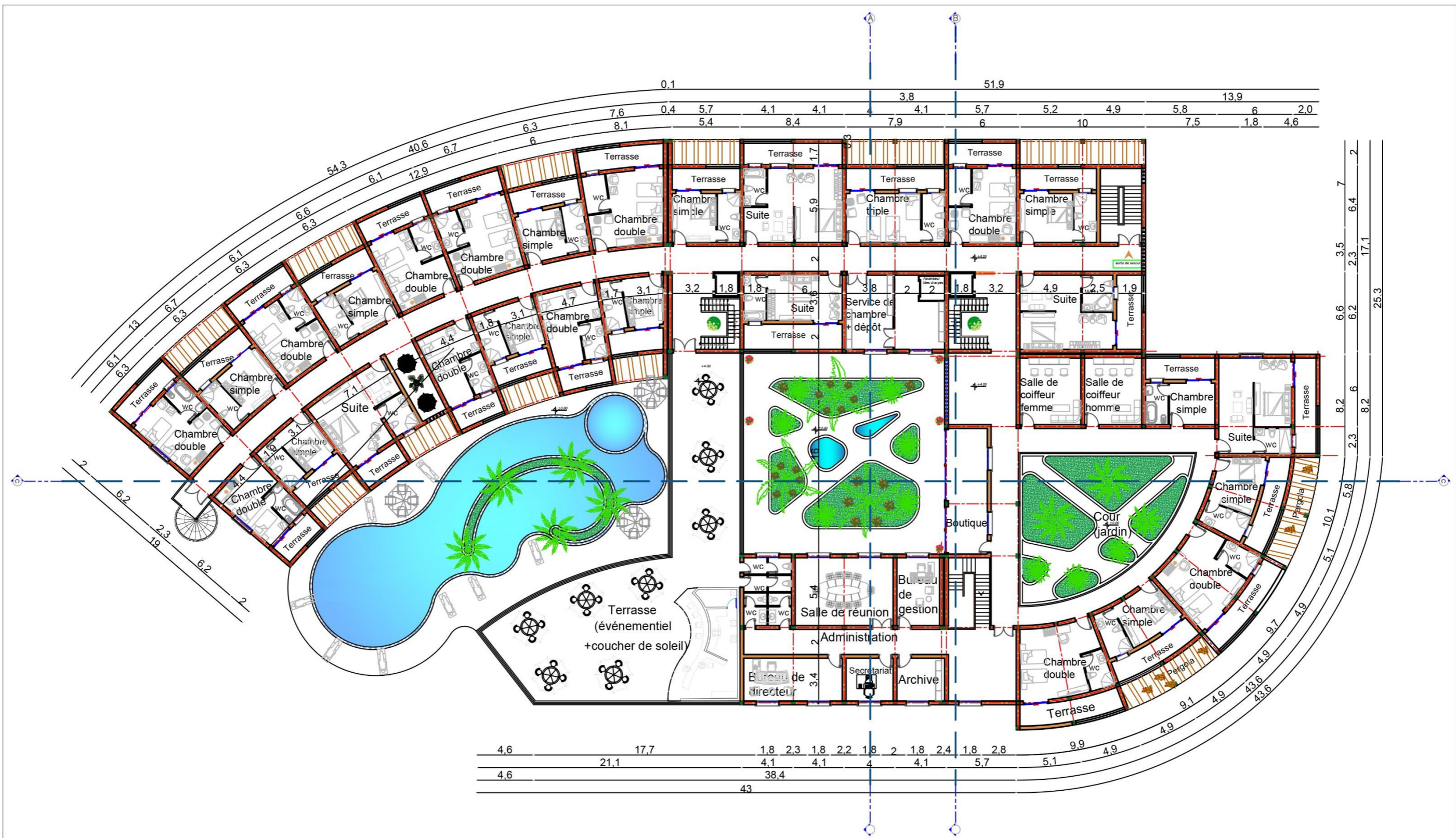
Vue générale sur l'espace extérieur restauration



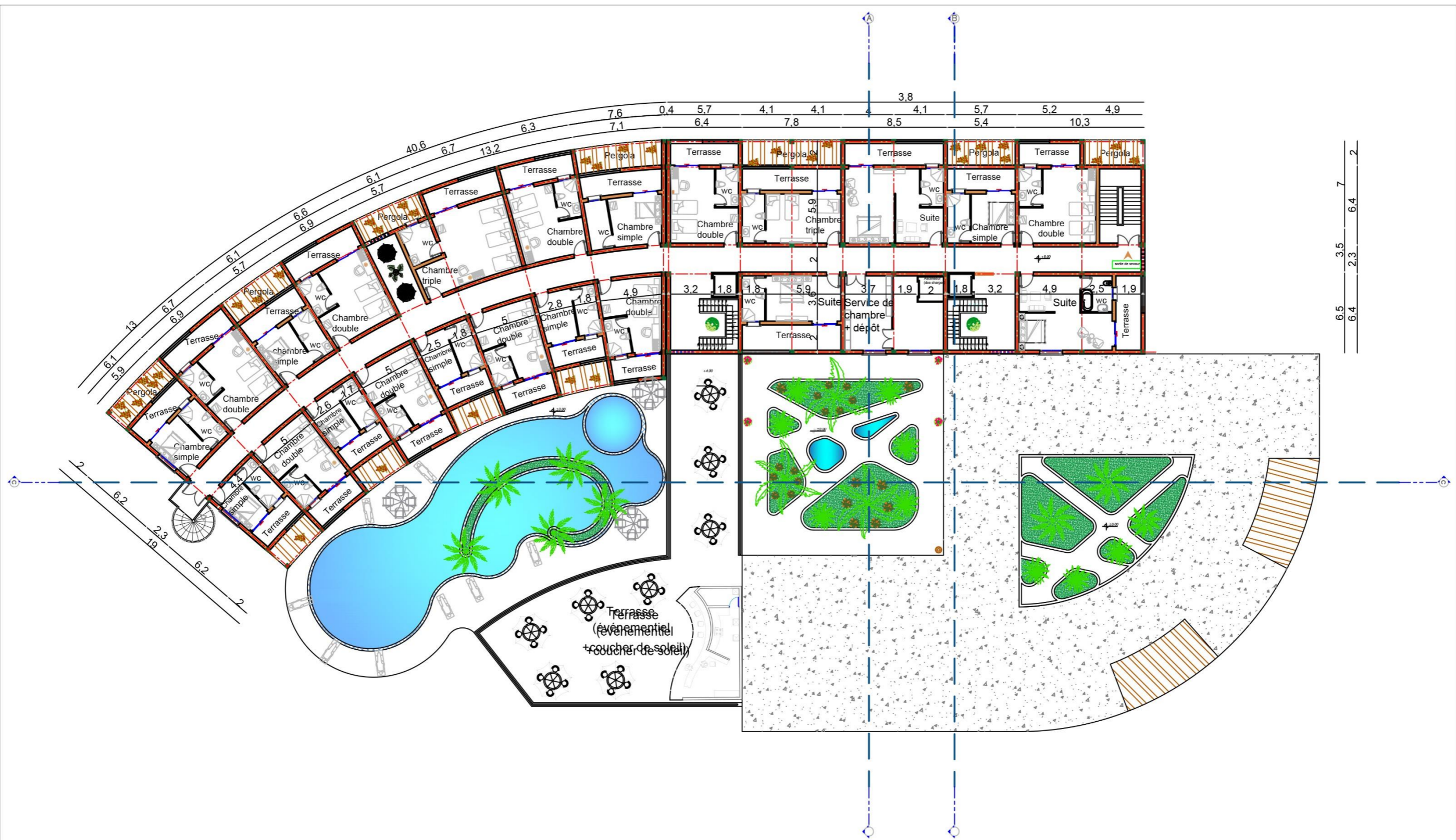
Vue générale sur l'espace des évènements

III.3.6 Plans des niveaux :





Plan de 1er niveau 1/300



Plan de 2éme niveau 1/300

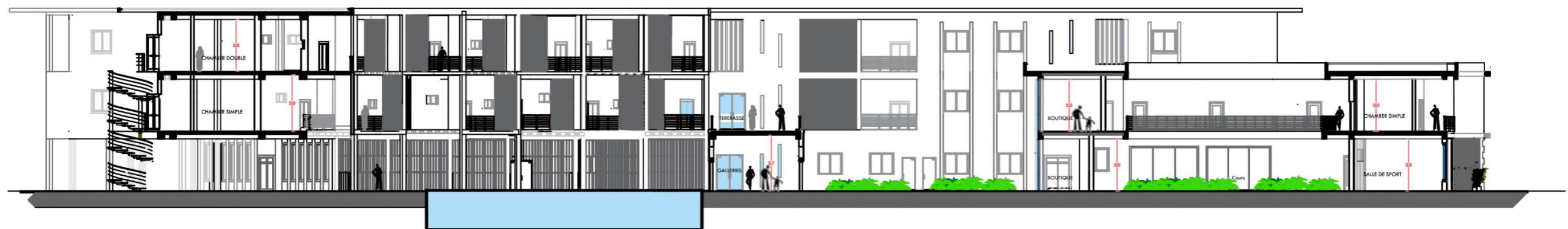
III.3.7 coupes :



COUPE A-A 1/300



COUPE B-B 1/300



COUPE C-C 1/300

III.3.8 Descriptions des façades :

- La forme et les façades sont inspirées d'une typologie classique que l'on trouve à Taghit et dans le Sahara algérien en générale qui s'exprime l'intersection et le contraste entre la montagne (solide /la dureté) et les dunes (fluidité).
- Les façades sont traitées en éléments horizontaux et verticaux avec un traitement plein vide en utilisant les moucharabiés (Pour assurer l'intimité et comme brise soleil) et des pilotes avec de pergolas végétales (confort thermique) pour donner une légèreté au bâtiment.



Figure : -Taghit-
Source : <https://www.theoutsiders.travel/inspiration/lieu/taghit/>



Façade principale (ouest) du l'hôtel



Vue sur la façade principale (ouest) du l'hôtel



Façade l'est du l'hôtel



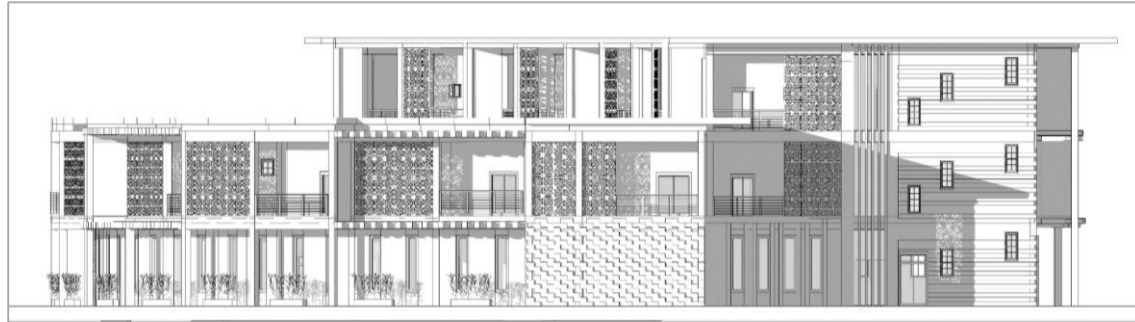
Vue sur la façade l'est du l'hôtel



Façade nord du l'hôtel



Vue sur la façade nord de l'hôtel



Façade sud de l'hôtel



Vue sur la façade sud de l'hôtel

III.3.9 Modélisation 3D :



Vue sur l'entrée principale



Vue sur Terrasse des évènements



Vue sur Jardin botanique extérieur



Vue sur Patio



Vue sur Piscine extérieur



Vue sur Piscine extérieur