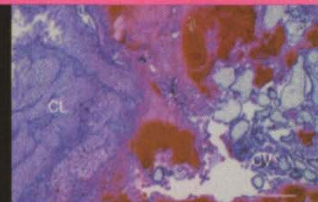
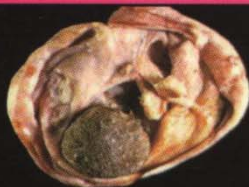


G. BENKHEDDA

COURS D'ANATOMIE PATHOLOGIQUE
MODULE DE GYNECOLOGIE

5^{ème} Année Médecine



OFFICE DES PUBLICATIONS UNIVERSITAIRES

Sommaire

| | |
|---|----|
| CHAPITRE I : Pathologie du col | 05 |
| I. Le Frottis cervical utérin..... | 08 |
| II. Lésions bénignes..... | 10 |
| III. Pathologie maligne..... | 11 |
| CHAPITRE II : Pathologie endométriale | 19 |
| I. Biopsie endométriale | 23 |
| II. Pathologie inflammatoire..... | 23 |
| III. Hyperplasies endométriales..... | 24 |
| IV. Pathologie tumorale Bénigne..... | 25 |
| V. Pathologie maligne..... | 26 |
| CHAPITRE III : Pathologie de l'ovaire | 33 |
| I. Pathologie inflammatoire..... | 36 |
| I-1. Pathologies inflammatoires infectieuses..... | 36 |
| I-2. Pathologies inflammatoires non infectieuses..... | 36 |
| II. Pathologie non tumorale..... | 36 |
| III. Pathologie tumorale ovarienne..... | 39 |
| CHAPITRE IV : Pathologie du sein | 49 |
| I. Pathologie bénigne..... | 51 |
| II. Néoplasies mammaires intraépithéliales..... | 55 |
| III. Cancer du sein..... | 57 |
| CHAPITRE V : Pathologie placentaire | 63 |
| I. Pathologie inflammatoire et infectieuse..... | 67 |
| II. Pathologie tumorale..... | 68 |
| CHAPITRE VI : Pathologie tubaire | 71 |
| I. Pathologie inflammatoire..... | 73 |
| II. Grossesse extra-utérine..... | 74 |
| III. Endométriose..... | 75 |
| IV. Pathologie tumorale..... | 76 |
| Références bibliographiques | 77 |