

*Mais quel âge a donc l'Univers ?*

LA

# RECHERCHE

Le mythe du front polaire • Mémoire et bases de données  
Les microbes intracellulaires • **Les avalanches imprévisibles**

## LA FRANCE A L'ÉPREUVE DU



M 1108 - 273 - 38,00 F







C. Llewellyn-Smith, directeur général du Cern peut lancer la construction du LHC.

**REPÈRES :**

**SCIENCE ET SOCIÉTÉ**

L'Orstom doit-il disparaître ? Rude coup pour l'Institut universitaire de France. Cinquante ans de télécommunications...

**REGARD EUROPÉEN**

Éthique et thérapie génique. Coup d'accélérateur au Cern... page 114

**LES ÉCHOS DE LA SCIENCE**

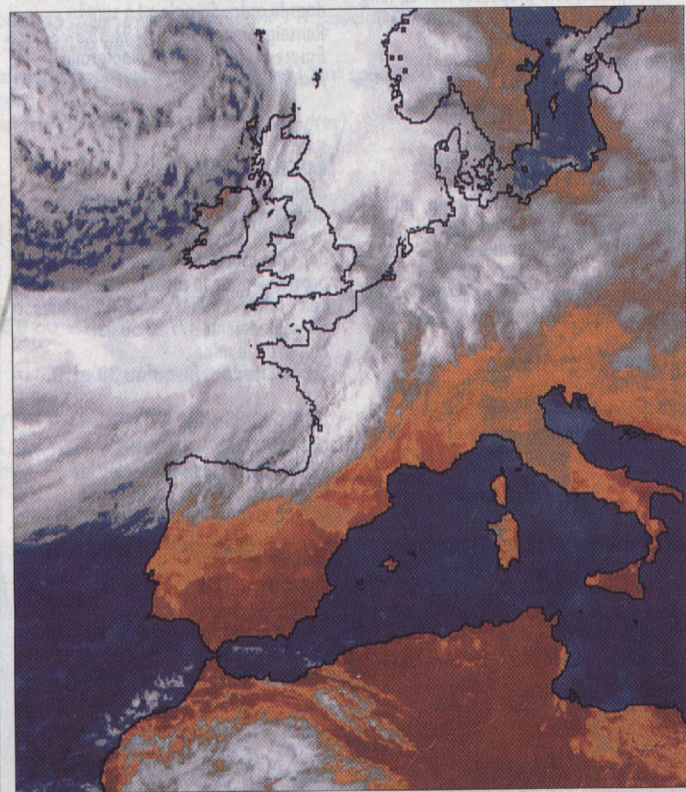
Une sexualité bien cachée. Un gène qui a du poids. Anticorps et chimiothérapie contre le sida. Le hasard qui fait mal les choses. Les galaxies du bout du monde... page 118

**TECHNOLOGIE**

La course au laser bleu. Microscopie en relief. Un atlas linguistique parlant... page 124



Chez le molly amazone, la parthénogénèse se associe à une véritable sexualité.



**LE FRONT POLAIRE : UN CONCEPT DÉPASSÉ... QUI A LA VIE DURE**

par Alain Joly.

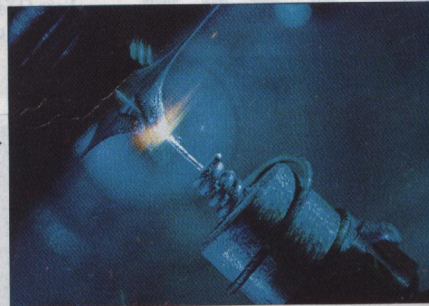
L'incontournable front polaire de nos bulletins météorologiques n'existe pas et fait partie des idées reçues à ranger définitivement au placard. page 128

**LA LUMIÈRE, SCALPEL DES MOLÉCULES**

par Irène Nenner, Alberto Beswick et Christophe Juvet.

Grâce à la lumière, les chimistes savent maintenant casser les molécules, pour en analyser les fragments et en maîtriser le devenir.

Portrait d'une nouvelle chimie qui a la précision d'un scalpel à l'échelle atomique. page 136



**LES MILLE ET UNE RUSES DES MICROBES INTRACELLULAIRES**

par David M. Ojcius, Alice Dautry-Varsat.

Certains micro-organismes pathogènes pour l'homme survivent au cœur même de nos cellules, à l'abri de nos défenses immunitaires. Leurs stratégies de survie commencent à être connues. page 142

**DE LA MÉMOIRE HUMAINE À LA MÉMOIRE ARTIFICIELLE**

par Roger C. Schank.

Comment tirer parti du fonctionnement de la mémoire humaine pour améliorer la mémoire des ordinateurs ? page 150





## M A R E

AGENDA  
page 111

LIBRAIRIE  
DES  
SCIENCES  
page 158

COLLOQUES  
page 176

SOMMAIRE ANGLAIS  
page 221

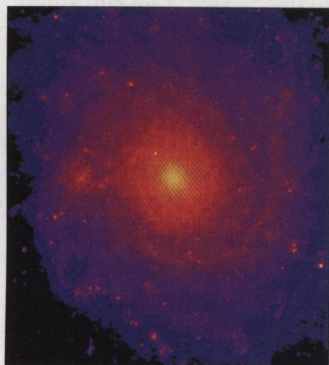
CARTES  
D'ABONNEMENT

TARIFS  
D'ABONNEMENT

INDEX  
DES  
ANNONCEURS  
page 222

**COUVERTURE**

Illustration  
Fernando da Cunha,  
cliché Giovannangeli/Gamma



**ACTUALITÉ**

**← ÂGE DE L'UNIVERS :  
LA COSMOLOGIE AU PIED DU MUR**

par Fabienne Casoli. page 178

**LE RETOUR DE LA PESTE**

par Elisabeth Carniel et Guy Baranton. page 180

**LES AVALANCHES,  
UN RISQUE  
DANS LE VENT**

par Pierrette Habert. ▶  
page 182



**LITTÉRATURE ET POÉSIE SUR LIVRE  
ÉLECTRONIQUE**

par Jean-Pierre Balpe.  
page 184

**MALADIES NEUROMUSCULAIRES :  
EMPÊCHER LA MORT DES NEURONES**

par Cécile Guyon. page 186

**FEUX DE FORÊTS MÉDITERRANÉENS :  
UNE HISTOIRE DE PINS**

par Michel Dubar, Jean-Pierre Ivaldi et Michel Thinon.  
page 188

**ÉCHEC AUX MÉTASTASES**

par Pascale Peignen. page 190

**SUPRACONDUCTEURS À HAUTE TEMPÉRATURE :  
LE DÉBAT S'ÉCHAUFFE**

par Nicole Bontemps et Roland Combescot. page 192

**UNE NOUVELLE ALGUE TOXIQUE SUR LES CÔTES FRANÇAISES**

par Elisabeth Nezan, Guy Piclet et Chantal Billard. page 194

**CHROMATOGRAPHIE : UNE RÉVOLUTION TRANQUILLE**

par Christian Guyard. page 196

**DES AUTOROUTES DE L'INFORMATION À LA FRANÇAISE**

par Philippe Blanchard. page 198

**COURRIER**

**LA PAROLE AUX LECTEURS :**

Foi et miracles. page 200

**LES PAGES  
CARRIÈRES  
DE LA  
RECHERCHE  
PAGE 218**

**DOSSIER**

**LA SOCIÉTÉ FRANÇAISE À L'ÉPREUVE DU SIDA**

Le sida ébranle les valeurs et les certitudes de nos sociétés.  
Comment la médecine et le corps social peuvent-ils répondre à cette  
mise en cause ? page 202

**L'INSTITUTION MÉDICALE MISE EN CAUSE**

par François Grémy et André Bouckaert ;

**UN GHETTO CHASSE L'AUTRE :  
HARO SUR LES TOXICOMANES**

par Francis Bailleau ;

**« NOUS SOMMES ENCORE TROP IMPRÉGNÉS DE  
LA MENTALITÉ PASTORALE »**

propos de Dominique Folscheid recueillis par Françoise Breton ;

**ENQUÊTE :  
LES ADOLESCENTS PRATIQUENT  
LA « MONOGAMIE SÉRIELLE »**

propos de Brigitte Lhomond recueillis par Françoise Breton

