



UNIVERSITÉ SAAD DAHLEB DE BLIDA  
FACULTÉ DES SCIENCES TECHNOLOGIQUES  
INSTITUT D'ARCHITECTURE



P.F.E : ***MÉMOIRE DE FIN D'ETUDES***

OPTION: ***HABITAT***

INTITULE DU PROJET:

**CONCEPTION D'UN  
HABITAT PROMOTIONNEL  
CENTRE VILLE D'EL AFFROUN**

*Présenté par :*

*Encadré par :*

*Mr : GUELLATI BRAHIM*

*Mr : CHAUCHE*

*Mr : MERAH ISLEM*

*Mr: BOUZARA MOHAMED AMINE*

*Promotion : Juin 2015*



## **REMERCIEMENTS:**

- Nous adressons nos sincères sentiments de gratitude à notre promoteur et père à la fois **M<sup>r</sup> CHAUCHE** qui a fait plus que son devoir pour hausser notre niveau intellectuel et son aide et soutien moral.

- Nous tenons à le remercier vivement pour sa gratitude et sa patience avec notre profond respect, merci infiniment notre cher professeur.

- Nous remercions les membres de jury qui ont accepté d'examiner ce travail.

- Nous adressons aussi nos remerciements à tous ceux qui ont contribué à notre formation de près ou de loin, depuis les premières lettres d'alphabet.





## **SOMMAIRE:**

Introduction.

### **Chapitre I : LE TERRAIN**

- 1- Situation a l'échelle de la ville.
- 2- Situation dans le pos.
- 3- Situation dans le voisinage.
- 4- Morphologie et dimension de terrain.
- 5- Accessibilité.
- 6- Gabarit.
- 7- Orientation.
- 8- Exigences et proposition d'affectation du pos.

### **Chapitre II : LE PROJET**

- 1- Fiche technique.
- 2- Plan de masse.
- 3- Esprit de plan de masse.
- 4- Les plans, les coupes.
- 5- Les façades, vue en 3D.

### **Chapitre III:**

- Conclusion.  
Bibliographie.



## INTRODUCTION

Parmi les actes fondamentaux de la vie quotidienne «habiter, savoir habiter» est un problème universel qui est posé sur tous les pays disposant d'un certain degré d'équipement technique.

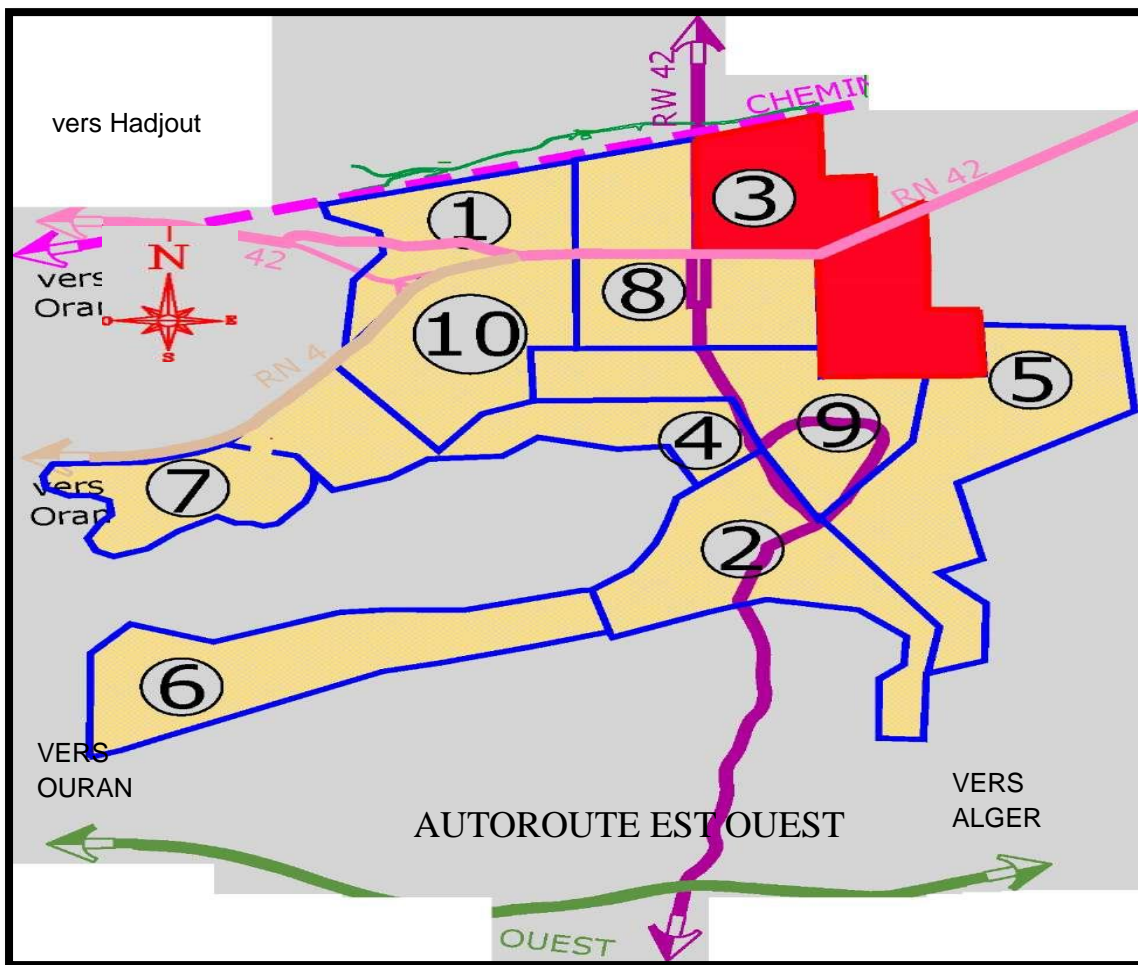
Cependant comprendre la signification complexe de ce terme nous permet de saisir la difficulté de l'approche de la question de l'habitat d'aujourd'hui. En outre « vivre ce n'est pas seulement s'abriter, c'est avant tout habiter ».

Entre l'habitat nomade ou sédentaire, de montagnes ou du désert, l'habitat urbain ou rural, celui des riches ou des démunis, collectif ou individuel, les attentes fondamentales de l'habitat restent les mêmes: Celles de l'intimité, de confort et de bien être, de sécurité d'épanouissement individuel et collectif à la fois, aussi bien dans l'habitation que dans l'ensemble habité .

## I. LE TERRAIN:

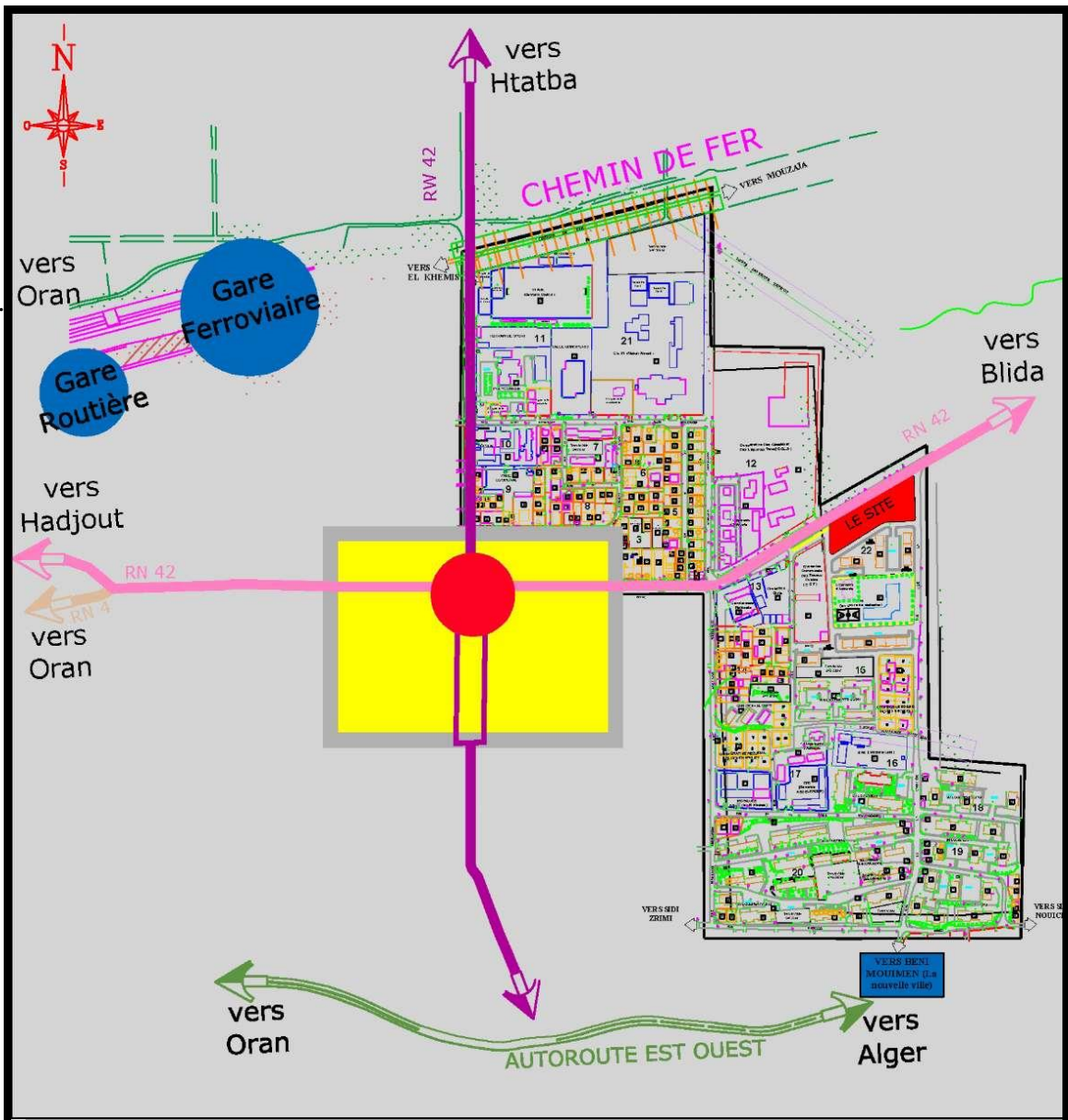
### 1- situation a l'échelle de la ville:

Notre zone d'étude est le pos NORD-EST d'El affroun.  
Cette zone d'étude concerne une partie du noyau historique  
d'El affroun, située à l'entrée EST de la ville



## 2-Situation dans le pos:

Notre terrain se situe a l'est de noyaux historique de la ville d'el AFFROUN.



### 3-Situation dans le voisinage:

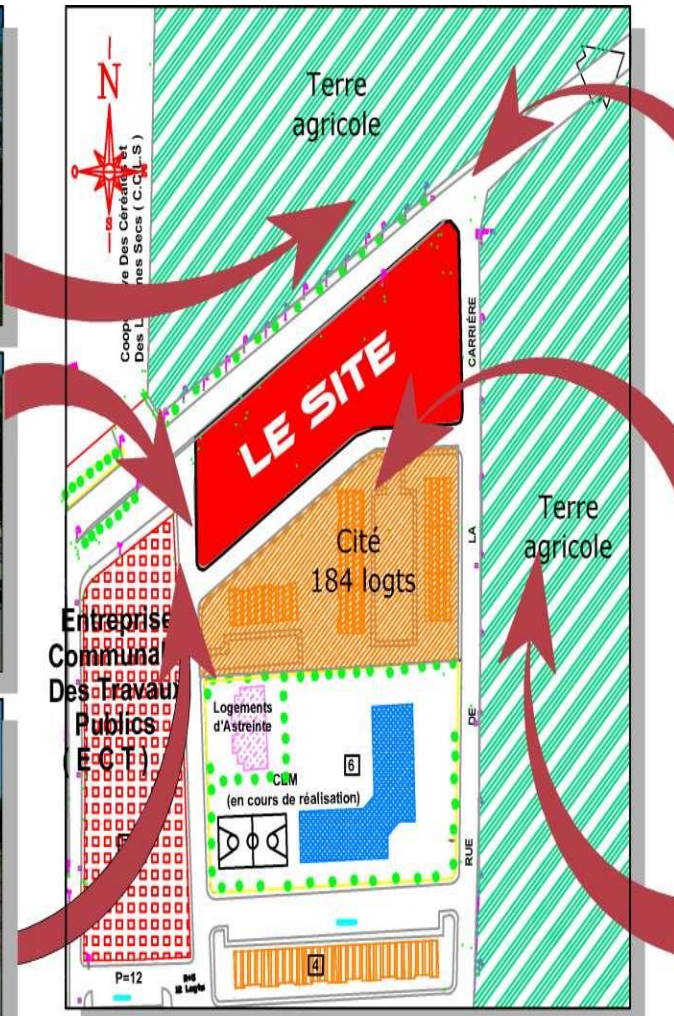
Notre site est limité:

Au NORD : terrain agricole.

Au SUD : habitat collectifs (cité 184 logts).

A L'EST : terrain agricole.

A L'OUWEST : entreprises communal des travaux publics.



### 4-Morphologie et dimension de terrain:

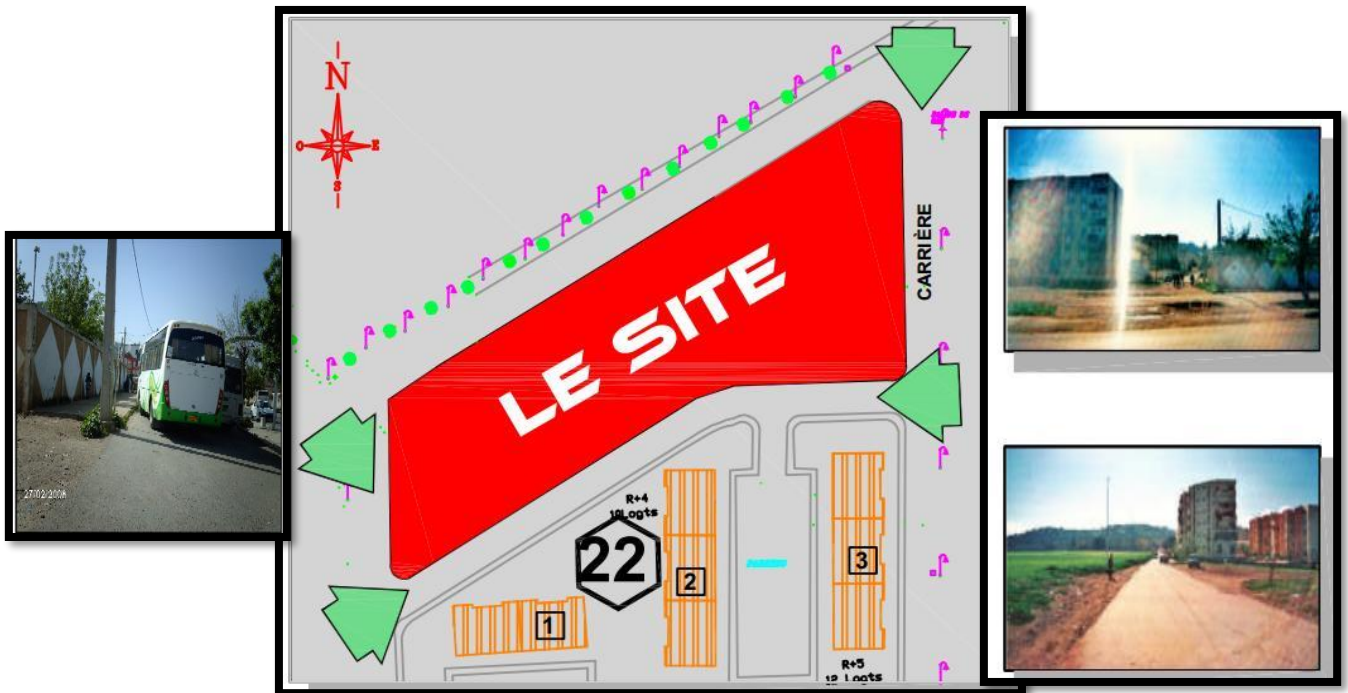
Terrain plat avec une pente négligeable de 4 % il a une forme irrégulière la surface totale du terrain est 5720 m<sup>2</sup>.





## 5 -Accessibilités :

On a plusieurs possibilités d'accessibilités au terrain car il est entouré de voies mécaniques par ses quatre cotés, au nord l'axe structurant principal, à l'est la rue de la carrière, au sud et à l'ouest par des voies tertiaires.



## 6-Gabarit:

Au SUD : habitat collectif R+4.

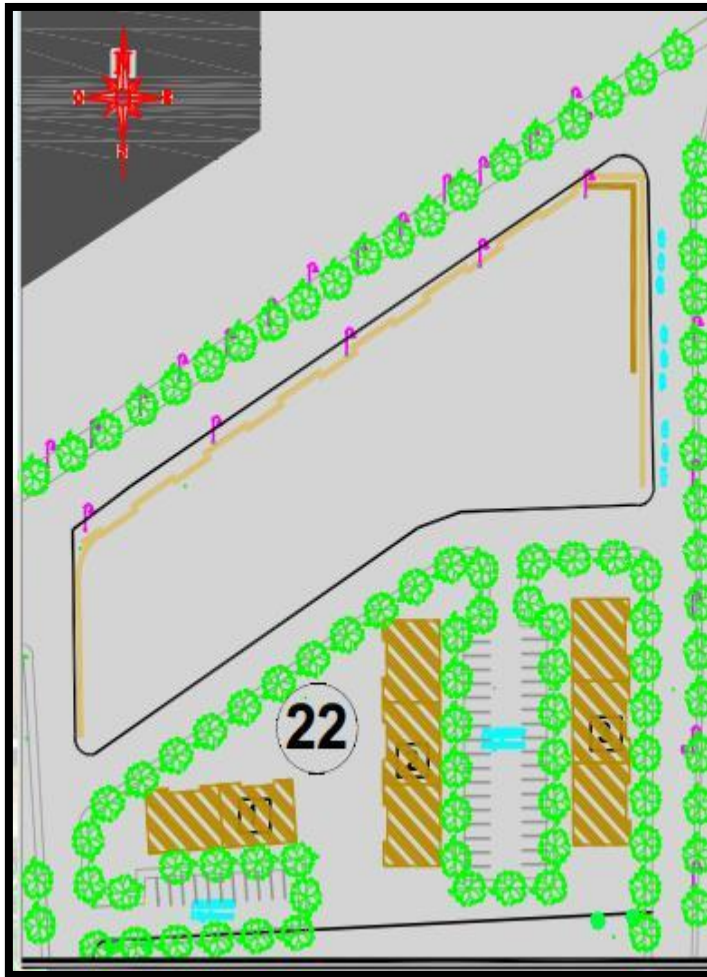


## 7-Orientation :

Notre assiette s'oriente en longueur direction Nord-est et sud-ouest. Elle peut bénéficier de plusieurs orientations. Cela nous renvoie à ce que les espaces des pièces d'habitation à proposer peuvent en majorité s'orienter Nord-Ouest, sud-est.



## 8- Exigences du pos et proposition :



- Le gabarit ne doit pas dépasser le R+5.
- CES: 0.6
- COS: 2

Orientation d'aménagement:

- Démolition de toutes les baraques.
- Ravalement des façades.
- Traitements des entrées des bâtiments.
- Aménagement et plantation des parkings.
- Plantation et dallage des espaces non construit.
- Traitement d'angle.
- Alignement du bâti.
- Les rez de chaussée et les premiers étages seront affectés pour des commerces et services.

	Recul de 5m	<input type="checkbox"/>	<input type="checkbox"/>	<input type="checkbox"/>	<input type="checkbox"/>
	Traitement d'angle	<input type="checkbox"/>	<input type="checkbox"/>	<input type="checkbox"/>	<input type="checkbox"/>
	Voie à aménager	<input type="checkbox"/>	<input type="checkbox"/>	<input type="checkbox"/>	<input type="checkbox"/>
	Habitat Collectif Projeté	<input type="checkbox"/>	<input type="checkbox"/>	<input type="checkbox"/>	<input type="checkbox"/>
	Traitement de la façade	<input type="checkbox"/>	<input type="checkbox"/>	<input type="checkbox"/>	<input type="checkbox"/>



## **II -LE PROJET**

### **1- FICHE TECHNIQUE DU PROJET :**

Projet: habitat intégré Promotionnel.

Site: el AFFROUN Blida (pos nord est ).

Superficie du terrain d'assiette 5720m<sup>2</sup>.

C E S = 0.6

C OS = 2

Superficies commerces =1800m<sup>2</sup>.

Superficies parking=1230m<sup>2</sup>.

Superficies de la circulation mécanique=230m<sup>2</sup>.

gabarit: R+5

Nombre de logements :40

Nombre de de locaux commerciaux: 25

Nombre de place de parking:44

### **- SUPERFICIE PAR TYPE DE LOGEMENTS :**

Logements de type F3 simplex =112m<sup>2</sup>.

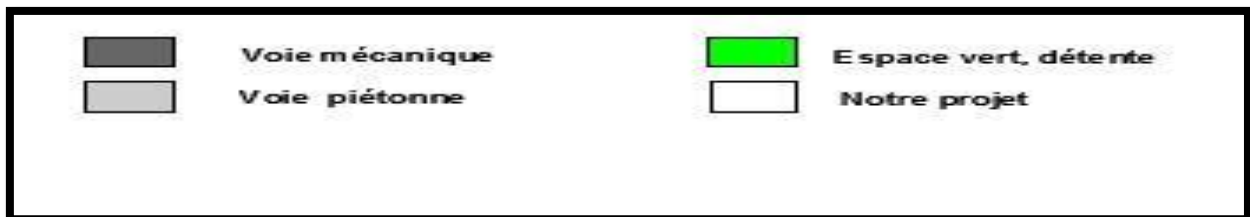
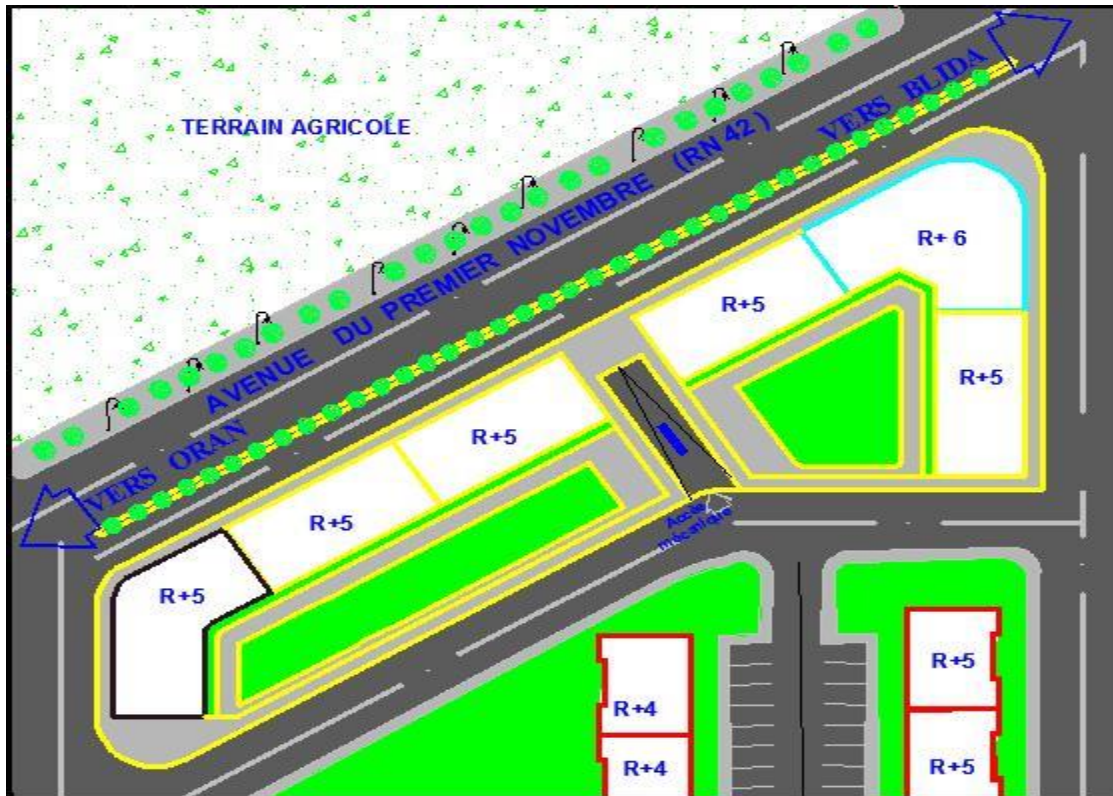
Logements de type F4 simplex = 125m<sup>2</sup>.

Logements de type F5 simplex =145m<sup>2</sup>.

Logements de type F6 simplex = 155m<sup>2</sup>.

Logements de type F6 duplex 165m<sup>2</sup>.

## 2-Plan de masse :



### 3- Esprit plan de masse :

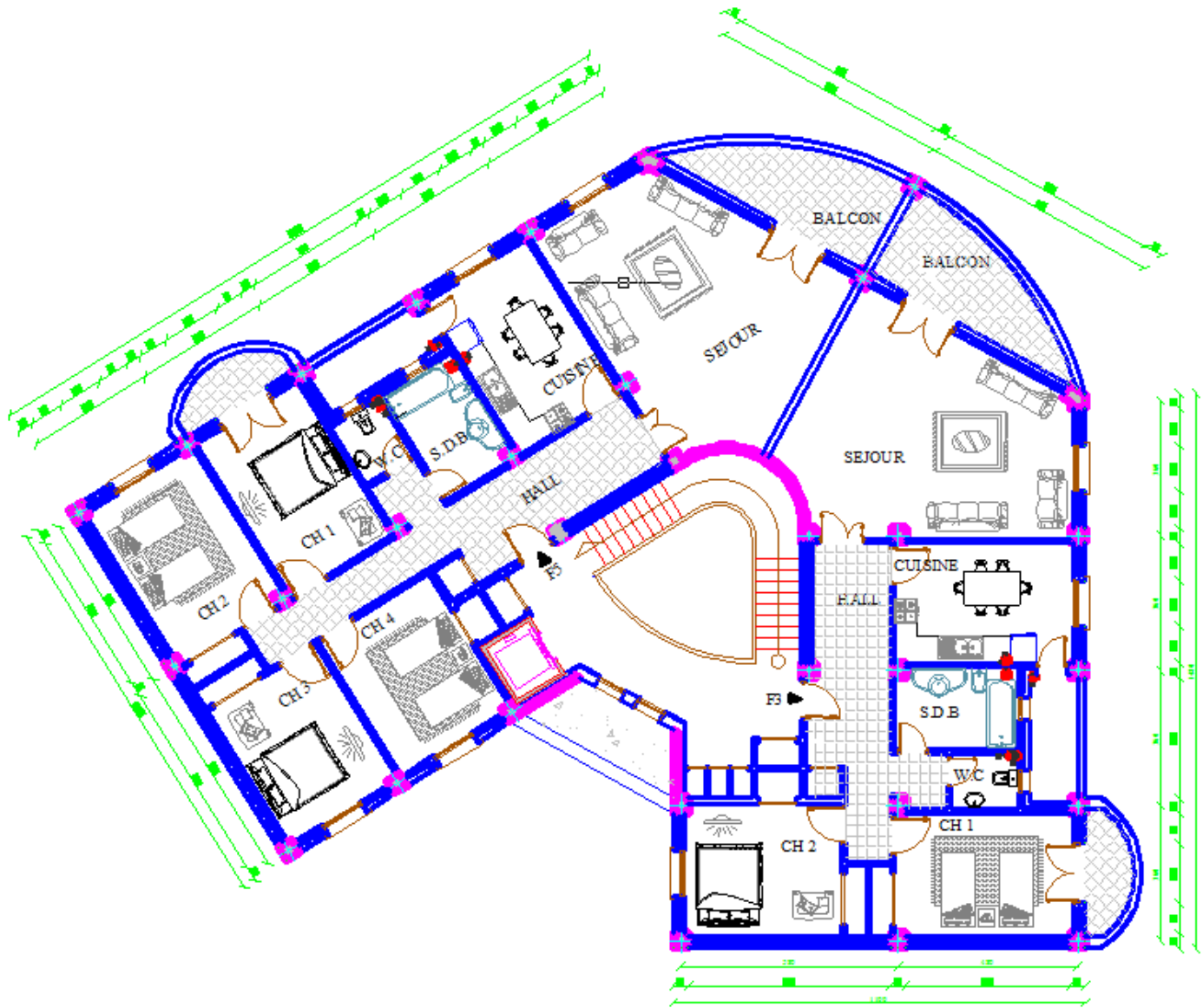
Pour animer les places extérieures, et donner plus d'importance aux utilisateurs et créer une ambiance particulière dans le site ; nous avons aménagé cet espace en deux parties séparées par l'accès mécanique qui détermine en cela deux groupements d'habitations distincts.

Des aménagements extérieurs dans les deux groupements se manifestent des espaces de détente regroupés autour de verdure ou de fontaines avec des bandes aménagées en ce sens et s'ordonnent en séquences sur un axe de promenade reliant les deux groupements, par prolongement.



## 4- Les plans:

### *Bloc type A:*

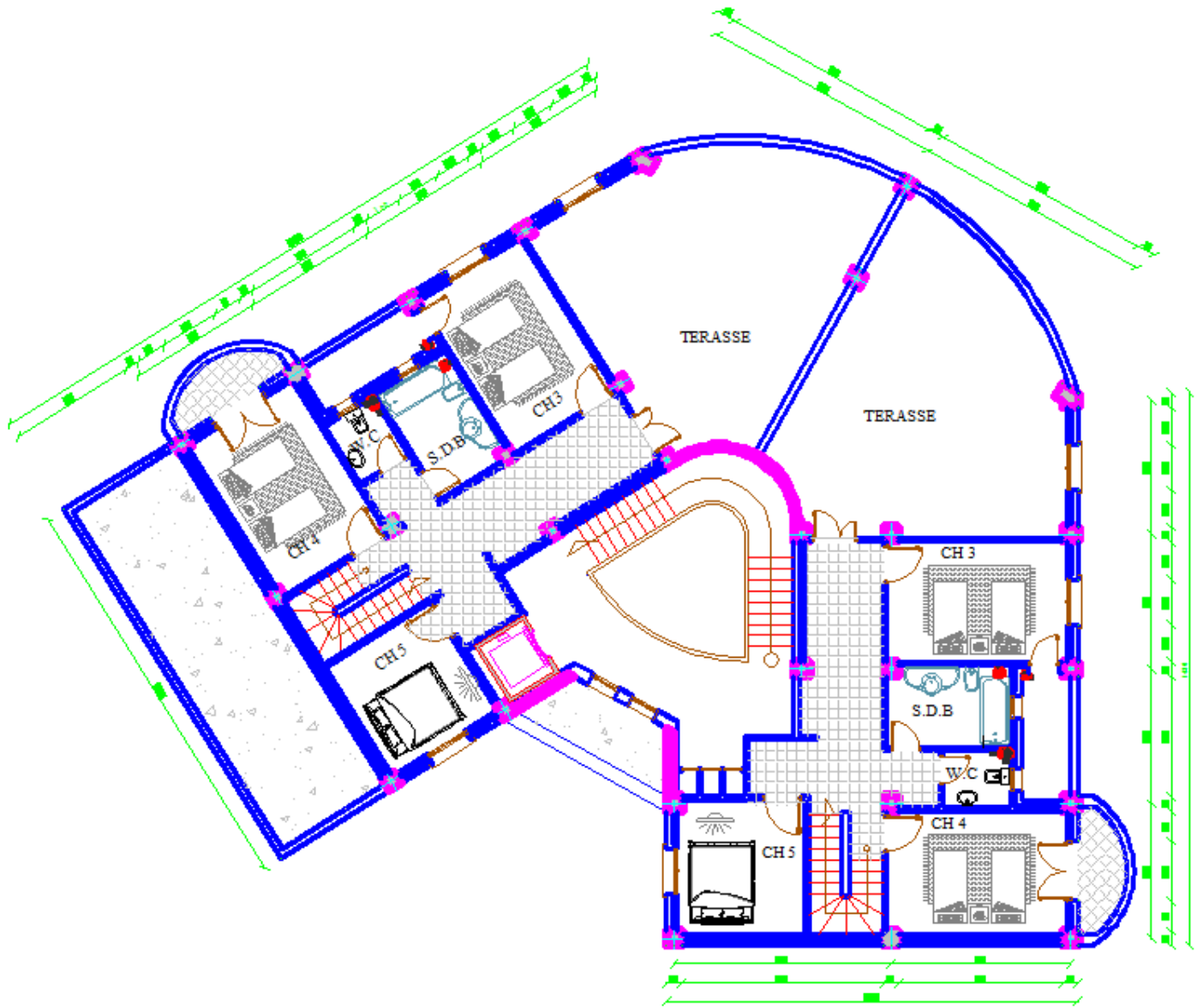


*Plan étage courant.*



*Plan Duplex 1<sup>er</sup> niveau.*



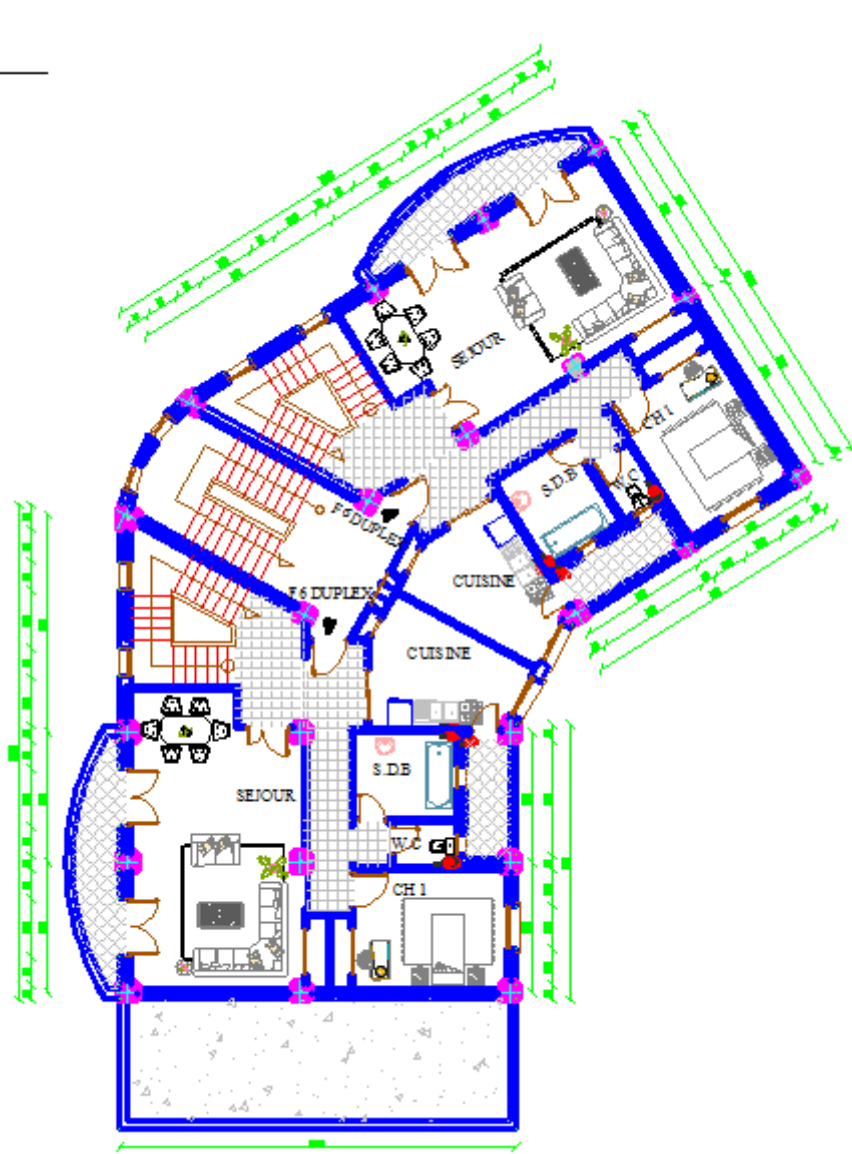


*Plan Duplex 2<sup>ème</sup> niveau.*

## Bloc type B:



*Plan étage courant.*

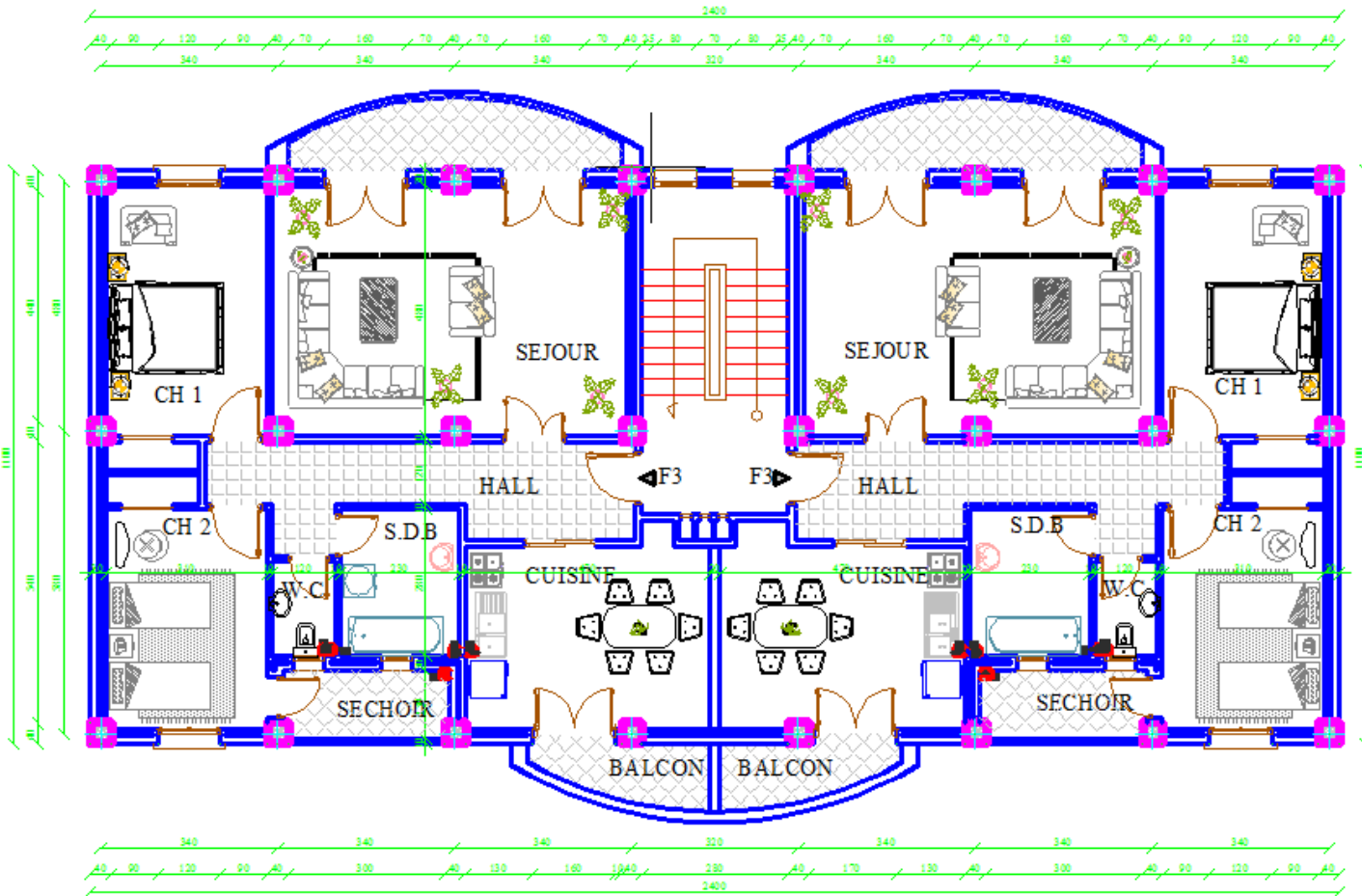


*Plan Duplex 1<sup>er</sup> niveau.*

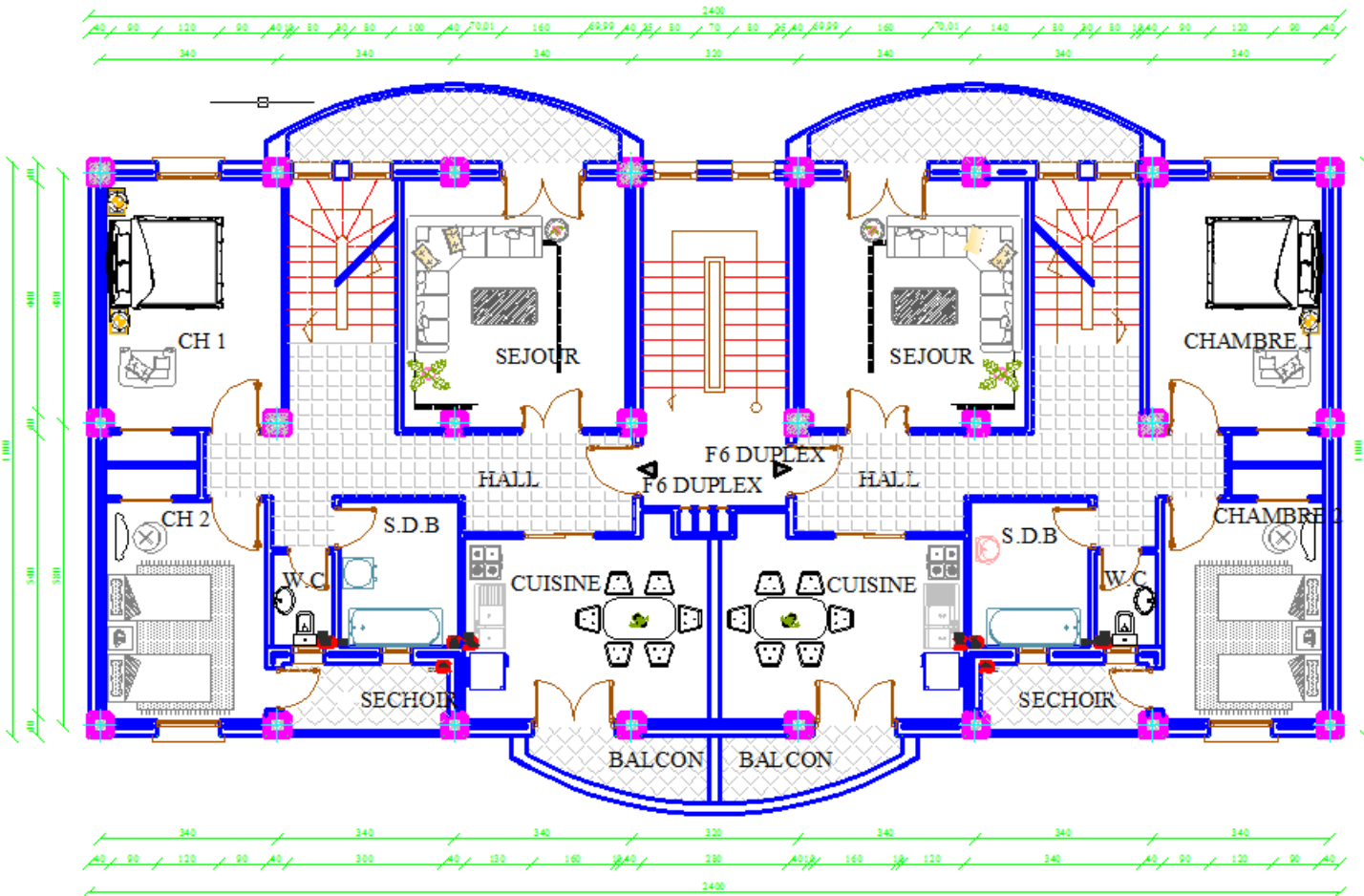


*Plan Duplex 2<sup>ème</sup> niveau.*

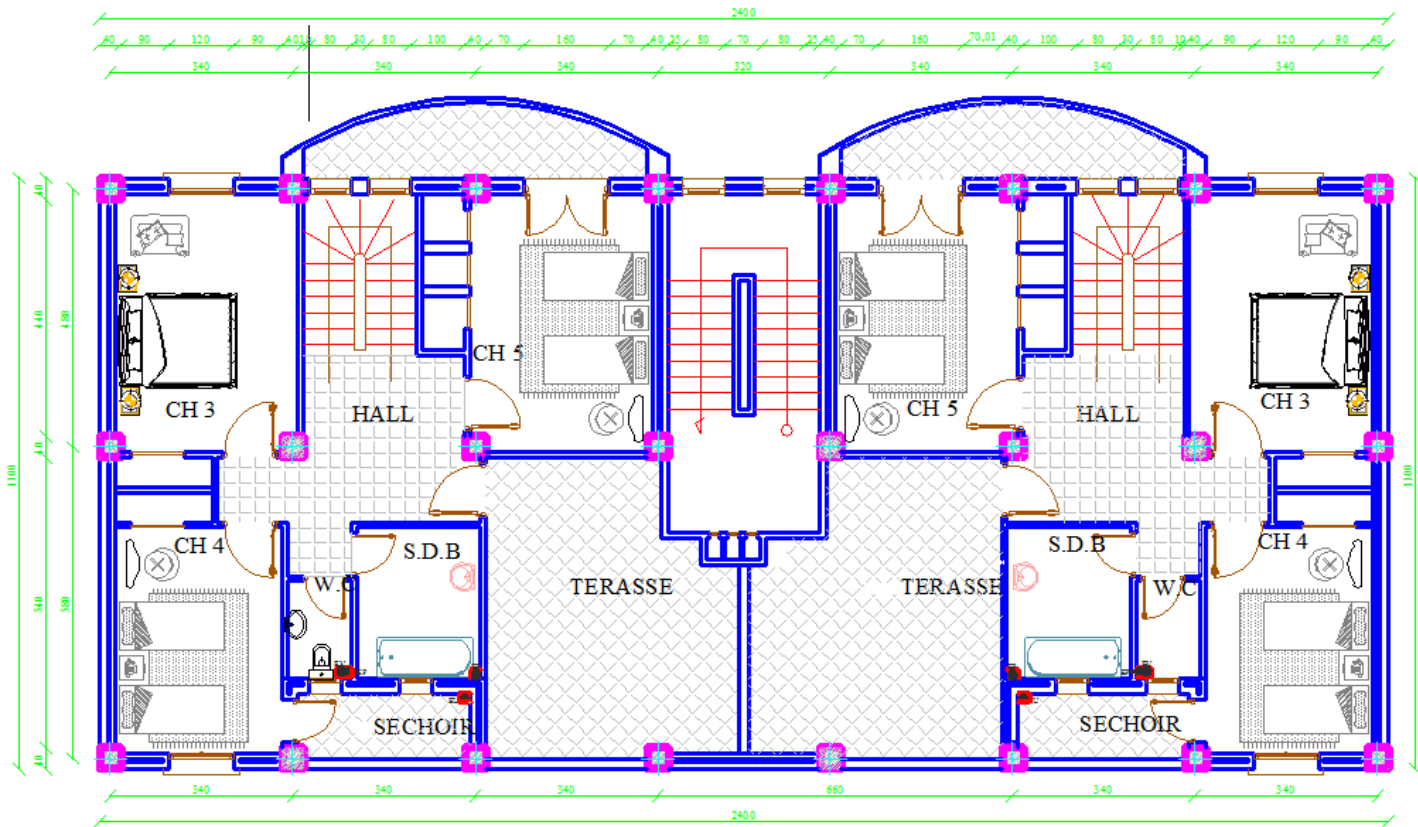
## Bloc type C:



*Plan étage courant.*

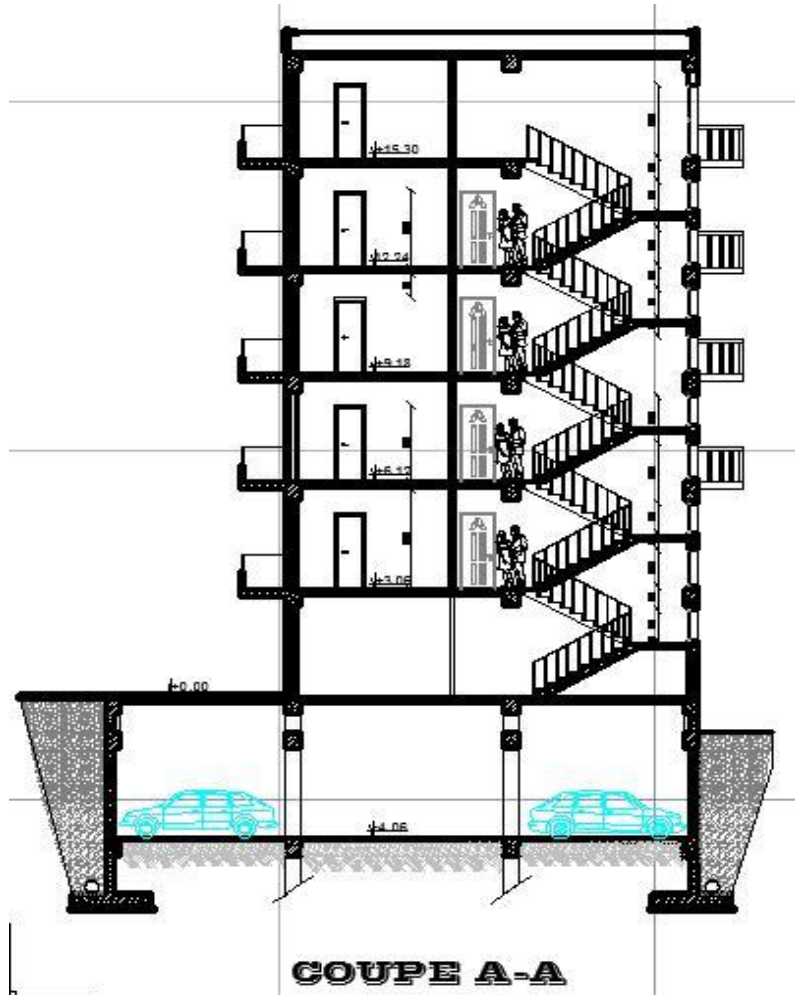


*Plan Duplex 1<sup>er</sup> niveau.*



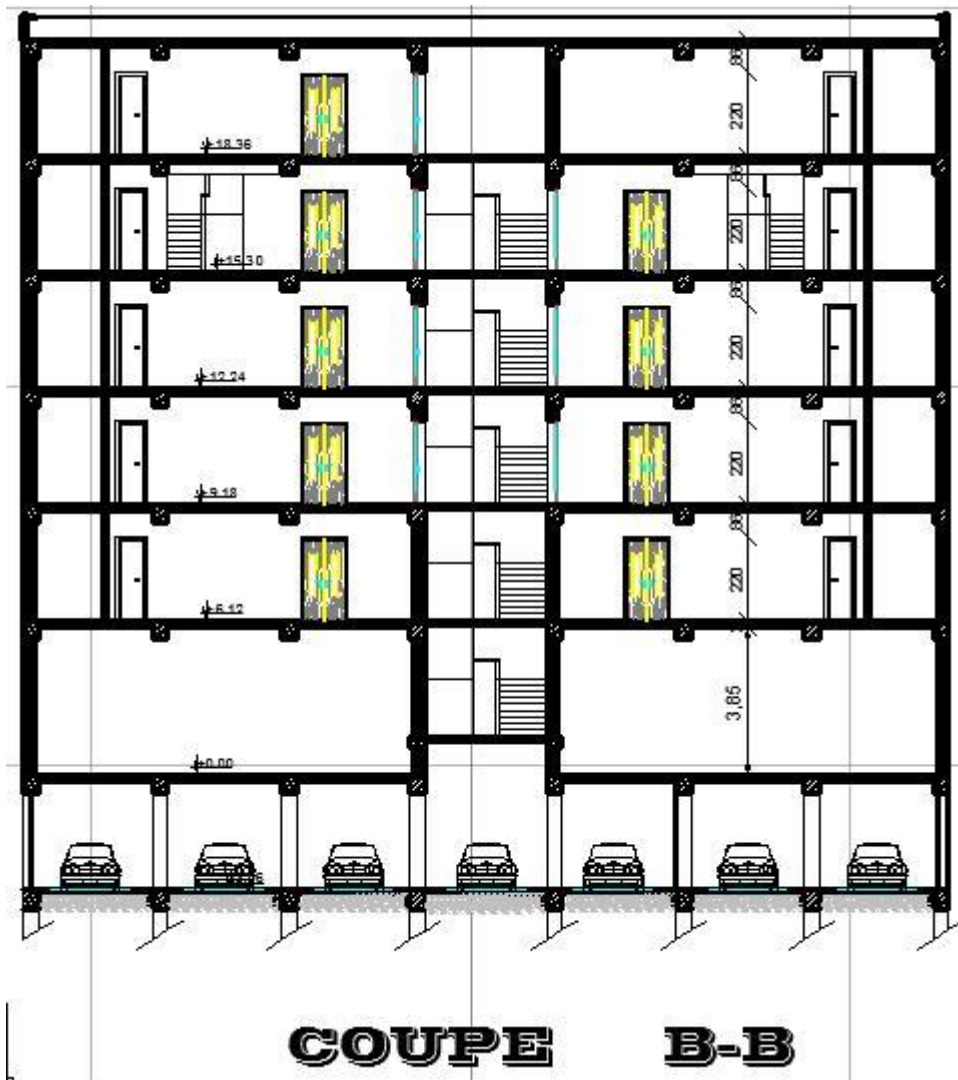
*Plan Duplex 2<sup>ème</sup> niveau.*

*bloc type C « coupe AA » :*





*bloc type C « coupe BB » :*



*-Coupe urbain:*



**COUPE URBAIN**

*-Façade principal:*



*Façade principal.*

## 5- Vue en 3D :







## **CONCLUSION:**

Au terme de notre projet de fin d'étude, nous pouvons considérer ce qui suit:

Le travail que nous avons élaboré représente une modeste contribution de notre projet au point de vue architectural par:

- La bonne intégration au et orientation du projet;
- la prise en charge des règles d'urbanisme;
- assurer le maximum de confort pour les résidents qui se présente dans l'amélioration de la vie quotidienne .

Enfin, nous pouvons noter que durant notre parcours universitaires nous a servi considérablement à améliorer et progresser nos connaissances dans le domaine de l'architecture.



## **BIBLIOGRAPHIE:**

### **Les ouvrages :**

« Livre NEUFERT » 8<sup>ème</sup> édition.

« Le logement collectif » Arnold Françoise.

« L'unité d'habitation de Marseille » Le Corbusier.

### **Les thèses :**

Conception d'un ensemble d'habitat collectif à Tipaza promotion 2012.

Conception d'un ensemble d'habitat urbain à BAB ERAHBBA 2007.

### **Les sites web :**

[Google Earth](#)

[www.wikipedia.org](http://www.wikipedia.org)

[www.sites-le-corbusier.org](http://www.sites-le-corbusier.org)

[www.calaméo.com](http://www.calaméo.com)

[www.lemoniteur.fr](http://www.lemoniteur.fr)

### **Autres documents:**

-P.D.A.U « EL AFFROUN » révision P.D.A.U 2014.

-Règlement parasismique Algérien (RPA 99 version 2003).