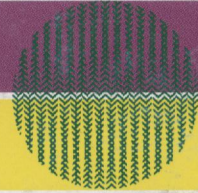


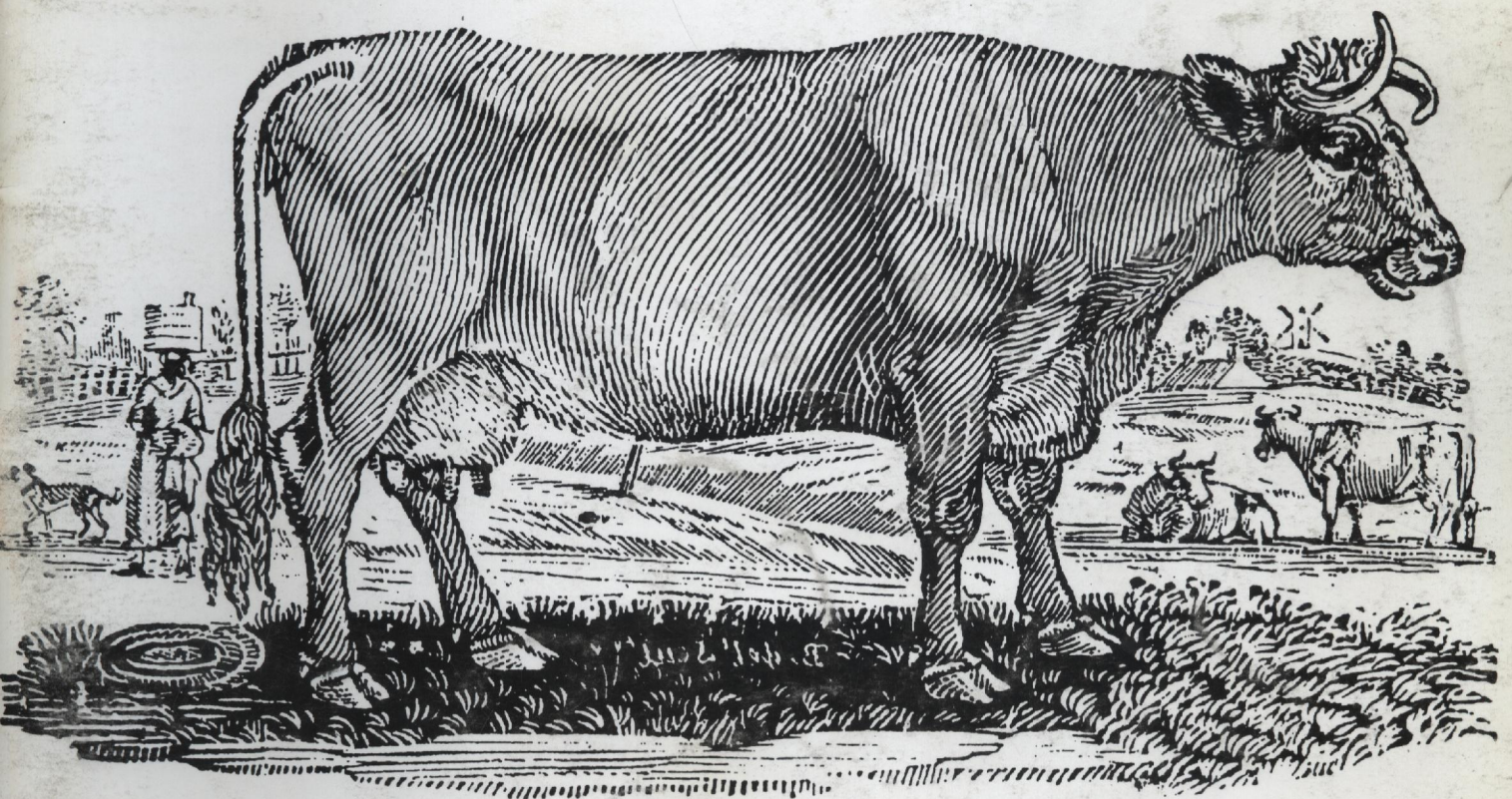
PRODUCTIONS ANIMALES

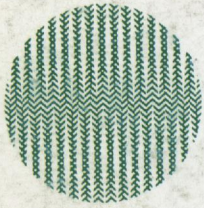


INA

Institut National
de la Recherche Agronomique

Février 1999
Volume 12
Numéro 1





INRA

DANS CE NUMÉRO

Pâturage

- 3** Relations sociales et comportement alimentaire
B. Dumont, A. Boissy

Viande

- 11** Facteurs d'élevage et qualité de la viande de porc
B. Lebret et al

Génétique

- 29** Fréquences alléliques des caséines chez les chèvres des Pyrénées
G. Ricordeau et al

Pathologie

- 39** Comptage cellulaire du lait et fréquence des mammites cliniques
J. Barnouin et al
- 49** Les composantes de l'acidose ruminale
D. Sauvant et al

Systemes d'élevage

- 61** Allotement dans des troupeaux bovins allaitants
S. Ingrand et al

