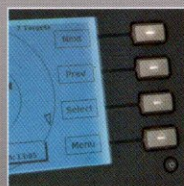
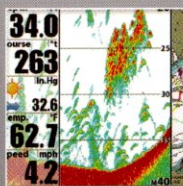
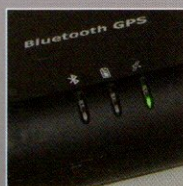


Collection pratique

Bien choisir **son électronique et informatique à bord**

Voile et moteur

ALBERT BREL



Vagnon

INTRODUCTION 7

L'ÉVOLUTION DE L'INSTRUMENTATION 9

L'INSTRUMENTATION DE BASE 13

Le sondeur 13

- Le sondeur de base 14
- Pour ceux qui pratiquent la pêche occasionnelle 14
- L'importance de la sonde 20
- Le langage des sondeurs 22
- Les sondeurs spéciaux 23

Le loch-speedomètre 26

L'anémomètre-girouette 27

LES PILOTES AUTOMATIQUES 29

Les pilotes de cockpit pour barre franche 30

Les pilotes de cockpit 31

- Installer un pilote de cockpit 32
- Ce que l'on peut en attendre 32

Les pilotes in-bord 33

- La configuration standard 33
- Allez plus loin 35
- Choix, installation et réglages 36

Pilote pour bateau moteur 37

LES POSITIONNEURS GPS 41

Comment ça marche ? et l'évolution ? 41

Parlons précision 42

Bien exploiter le point GPS 44

Faire un choix dans une multitude de modèles 45

Le langage des GPS 47

LA CARTOGRAPHIE ÉLECTRONIQUE 51

Deux techniques cohabitent 51

- Vectorielle ou raster ? 53

Qu'est-ce qu'un lecteur de carte ? 56

- Les principales fonctions d'un lecteur de carte 56
- L'utilisation 58
- L'interface 58

LES LOGICIELS DE NAVIGATION 61

Le plus des logiciels de navigation 62

- La cartographie 62
- Météo 62
- Documents 63
- Routage 63
- Régate 63

LES CONNEXES MULTIFONCTIONS 65

Les multifonctions de base 65

- À qui s'adresse un multifonction ? 65

LES CENTRALES DE NAVIGATION 69

Attention à l'interface 69

S'équiper à la carte 70

Bien choisir sa centrale 70

- Une centrale sur un bateau de croisière 71
- Une centrale sur un bateau dédié régata 71
- Et les bateaux moteur ? 73

SOMMAIRE

L'INSTRUMENTATION EN RÉSEAU	75	LA SÉCURITÉ	107
Le fonctionnement	75	Les balises de détresse	
Instrumentation en réseau ou multifonction ?	76	Sarsat-Cospas	107
		Fonctionnement	107
		Et les portables ?	108
		Les balises de suivi par satellite	108
LES COMMUNICATIONS	79	L'AIS: presque une révolution	109
Le GSM	79	Fonctionnement	109
La VHF	79	Comment s'équiper ?	110
L'installation à bord	82	L'installation à bord	111
L'ASN et bien d'autres fonctions	83	Les balises AIS	111
Les VHF portables	84	Les récepteurs NAVTEX	111
Quelques conseils	86	Fonctionnement	112
Les communications au-delà de 10 milles des côtes	87	L'installation	113
La BLU	87	Comprendre les messages	114
L'utilisation	88	Les récepteurs météo	114
Les communications par satellites	88	Les fichiers Grib	115
Inmarsat	88	Homme à la mer	
Iridium	93	et divers systèmes de repérage	115
Thuraya pour l'Europe et plus	94		
Revenons sur les emails et Internet	95		
		L'INFORMATIQUE EMBARQUÉE	119
LE RADAR	97	L'ordinateur grand public portable ou fixe ?	119
Comprendre le fonctionnement	97	Les ordinateurs portables durcis	121
Pourquoi un radar ?	98	Les ordinateurs dédiés marine	121
Peut-on se fier aux mesures ?	99	S'équiper d'un ordinateur	121
Naviguer au radar	99	Les normes en électronique et informatique marine	123
L'interprétation de l'image	100		
Installation, réglage et portée réelle	101		
Le radar Broadband	103		
La couleur: oui, avec cartographie	103		
Le langage des radars	104	REMERCIEMENTS	126