

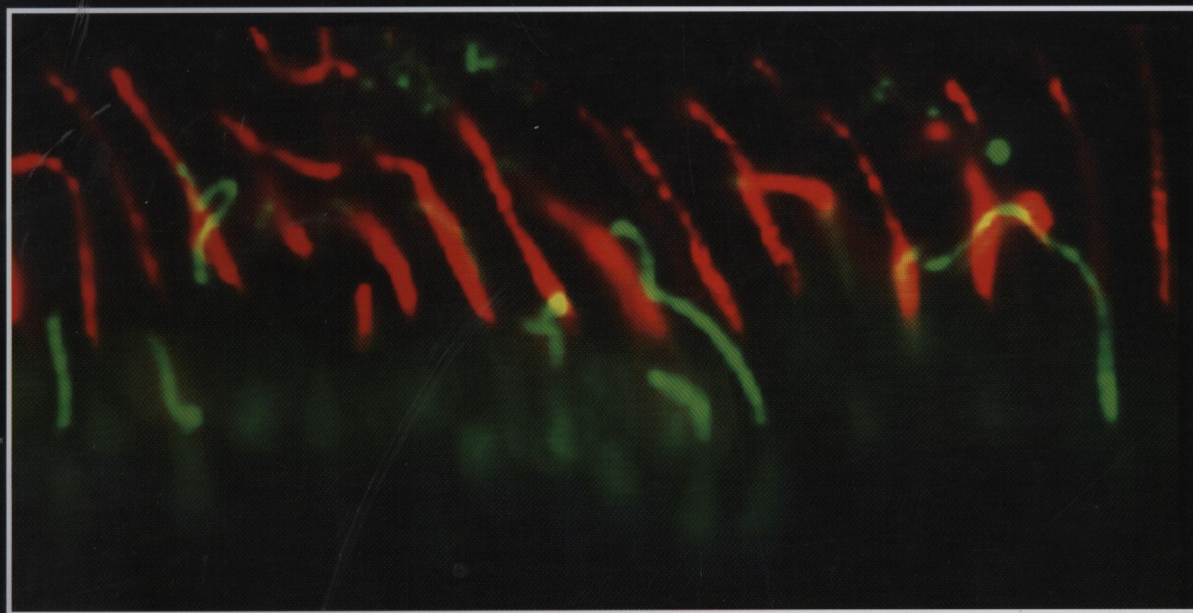
Journal Français d'Ophtalmologie


HORS SÉRIE 2

ORGANE D'EXPRESSION DE LA SOCIÉTÉ FRANÇAISE D'OPHTALMOLOGIE

SEPTEMBRE 2004 • VOLUME 27

RYTHMES BIOLOGIQUES



 **MASSON**

Publication périodique mensuelle

Journal Français d'Ophthalmologie

ORGANE D'EXPRESSION DE LA SOCIÉTÉ FRANÇAISE D'OPHTALMOLOGIE

ÉDITION

MASSON

21, rue Camille-Desmoulins
92789 Issy-les-Moulineaux - Cedex 9
Tél. : +33 (0)1 73 28 16 30

ÉDITEUR

Marine Féau

Tél. : +33 (0)1 73 28 16 80
Fax : +33 (0)1 73 28 16 89
E-mail : marine.feau@medimedia.fr

RÉGIE PUBLICITAIRE

Marie-Pierre Cancel

Tél. : +33 (0)1 73 28 16 63
Fax : +33 (0)1 73 28 16 64

ABONNEMENTS

ÉDITIONS MASSON

Service Abonnements

21, rue Camille-Desmoulins
921789 Issy-les-Moulineaux - Cedex 9
Tél. : +33 (0)1 73 28 16 34
Fax : +33 (0)1 73 28 16 49
E-mail : infos@masson.fr
2004 : 10 numéros

Abonnements individuels (tous pays)

- Particulier : 228 €

- Étudiants (sur justificatif) :
67 €

Abonnements institutions

- France : 248 €

- Union européenne + Suisse :
337 €

- Reste du monde : 373 €

Prix de vente au numéro : 34 €

L'abonnement à la revue permet
un accès gratuit à la version en ligne
www.e2med.com/jfo

Les abonnements sont mis en service
dans un délai maximum de 4 semaines
après réception de la commande et
du règlement. Ils partent du premier
numéro de l'année. Les réclamations
pour les numéros non reçus doivent
parvenir dans un délai maximum de
6 mois. Les numéros séparés de
l'année et volumes antérieurs (jus-
qu'à épuisement du stock) peuvent
être commandés à la même adresse.

La revue *Journal Français d'Ophthal-
mologie* est éditée par Masson SAS
au capital de 437 502 euros, RCS
Nanterre 542.037.031. Siège : 21,
rue Camille-Desmoulins - 91130
Issy-les-Moulineaux, France.

Président et Directeur de la publica-
tion : Daniel Rodriguez.

Actionnaire unique : MédiMédia
Holding France.

© Masson, Paris, 2004

Publication périodique mensuelle.

Commission paritaire : n° 0307T81438.

Dépôt légal : à parution.

Imprimé par Technic Imprim, Les
Ulis (91), France.

Le Journal Français d'Ophthalmologie

is indexed in:

Current Contents (Clinical Medicine),

EMBASE/Excerpta

Medica, Medline (Index Medicus),

Pascal (INIST/CNRS),

Research Alert and SCI Search.

Biological Rhythms

EDITORIAL

P. Denis et J.-P. Romanet

2S3

ARTICLES

ARTICLES

Fundamentals of chronobiology:
nyctohemeral rhythms

L. Bourdon, A. Buguet

2S5

The neuroanatomical and physiological
bases of variations in intraocular
pressure

C. Chiquet, P. Denis

2S11

Nyctohemeral variations in intraocular
pressure

J.-P. Romanet, K. Maurent-Palombi,

C. Noël, L. Bourdon, M. Mouillon, A. Buguet

2S19

Effect of intraocular pressure and arterial
blood pressure variations on glaucoma
progression

P. Denis

2S27

The circadian effects of antiglaucomatous
drugs

A. Bron

2S33

Circadian rhythm variations of intraocular
pressure and therapeutic decisions:
interpretation of clinical trial results
based on a statistical model

P. Denis, G. Berdeaux

2S39

Illustration de couverture : Triple immunomarquage des photorécepteurs (de type cônes) chez le primate en fluorescence. Cette approche est utilisée afin de caractériser les photorécepteurs de la voie rétino-hypothalamique. (Chiquet C, Cooper HM, INSERM U371, Bron, France).