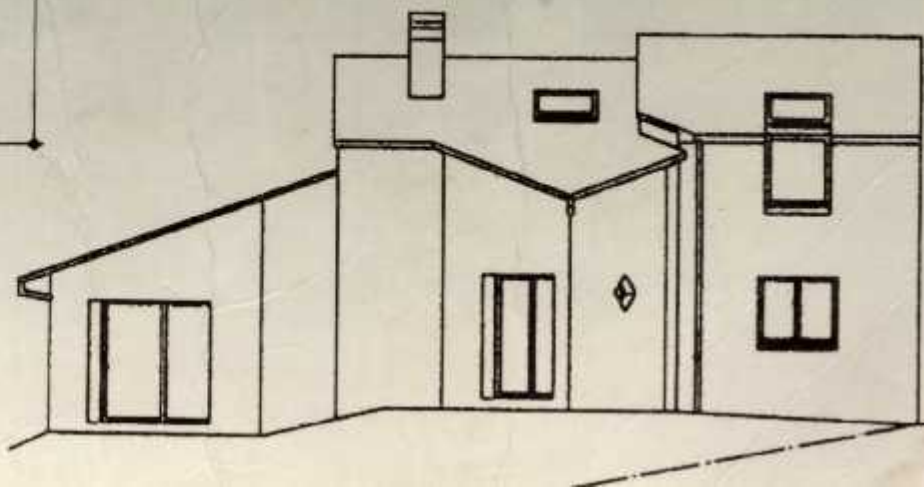


# COMPRENDRE LES PLANS DE VOTRE MAISON

GÉRARD CALVAT

Permis de construire et devis  
Dessins d'architecture et d'exécution

nouveau formulaire  
demande  
de permis  
de  
construire



EYROLLES

ÉDITIONS EYROLLES  
61, Bld Saint-Germain  
75240 Paris Cedex 05  
[www.editions-eyrolles.com](http://www.editions-eyrolles.com)



Le code de la propriété intellectuelle du 1<sup>er</sup> juillet 1992 interdit en effet expressément la photocopie à usage collectif sans autorisation des ayants droit. Or, cette pratique s'est généralisée notamment dans les établissements d'enseignement, provoquant une baisse brutale des achats de livres, au point que la possibilité même pour les auteurs de créer des œuvres nouvelles et de les faire éditer correctement est aujourd'hui menacée.

En application de la loi du 11 mars 1957, il est interdit de reproduire intégralement ou partiellement le présent ouvrage, sur quelque support que ce soit, sans autorisation de l'Éditeur ou du Centre Français d'exploitation du droit de Copie, 20, rue des Grands Augustins, 75006 Paris.

© Groupe Eyrolles, 1994, ISBN 2-212-02655-2

## 1<sup>re</sup> partie : les conventions de représentation

1 – La représentation des formes .....	11
2 – La disposition et la désignation des vues .....	12
3 – Les coupes .....	15
4 – La cotation des vues .....	17
5 – Les échelles des dessins .....	17
6 – La lecture des dessins .....	19

## 2<sup>e</sup> partie : les dessins d'architecture

1 – Les plans .....	25
<i>Fiche 1 – L'isolation thermique : principes de base</i> .....	38
2 – Les coupes .....	43
3 – Les dessins des façades .....	56
4 – Les dessins de détail .....	61
5 – Les perspectives .....	63
6 – La lecture d'un dossier d'architecture .....	65

## 3<sup>e</sup> partie : les pièces écrites

1 – La notice descriptive .....	71
2 – Les devis .....	96

## 4<sup>e</sup> partie : La demande de permis de construire

1 – Le formulaire de demande .....	107
2 – Le plan de situation .....	107
3 – Le plan de masse .....	112
4 – Le calcul des surfaces hors œuvre .....	115
5 – Exemple de projet architectural .....	122

## 5<sup>e</sup> partie : les dessins d'exécution

<i>Fiche 2 – La structure porteuse : généralités</i> .....	133
1 – Les dessins de coffrage .....	135
<i>Fiche 3 – Les poutres et poteaux en béton armé</i> .....	146
<i>Fiche 4 – Les balcons en béton armé</i> .....	148
<i>Fiche 5 – Les escaliers en béton armé</i> .....	150
2 – Les dessins d'armatures .....	153

3 – Les plans de pose .....	158
<i>Fiche 6 – Les fondations : généralités</i> .....	163
4 – Les dessins de fondations .....	167
<i>Fiche 7 – La charpente</i> .....	171
5 – Les dessins de charpente .....	174
<i>Fiche 8 – Les menuiseries extérieures</i> .....	179
6 – Les dessins de menuiserie .....	181
7 – Les dessins d'ouvrages divers .....	185

## 6<sup>e</sup> partie : les dessins des réseaux

<i>Fiche 9 – L'alimentation en eau froide et en eau chaude</i> ....	191
<i>Fiche 10 – L'évacuation des eaux usées</i> .....	193
1 – Les plans d'installations sanitaires .....	194
<i>Fiche 11 – L'assainissement individuel</i> .....	196
2 – Les plans d'installations individuelles d'assainissement ....	200
<i>Fiche 12 – L'évacuation des eaux pluviales</i> .....	201
<i>Fiche 13 – Les dispositifs de drainage</i> .....	203
3 – Les plans d'évacuation des eaux pluviales .....	204
<i>Fiche 14 – Le chauffage central à eau chaude</i> .....	205
<i>Fiche 15 – L'approvisionnement en hydrocarbures</i> .....	207
4 – Les plans d'installations de chauffage à eau chaude .....	208
<i>Fiche 16 – L'alimentation électrique</i> .....	212
<i>Fiche 17 – Le chauffage électrique</i> .....	215
<i>Fiche 18 – L'installation téléphonique</i> .....	218
5 – Les plans d'installations électriques .....	219
<i>Fiche 19 – La ventilation mécanique</i> .....	225
6 – Les plans d'installations de ventilation .....	227
<i>Fiche 20 – L'aspiration centralisée des poussières</i> .....	228
7 – Les plans des réseaux d'aspiration .....	231

## 7<sup>e</sup> partie : annexes

Corrigés des exercices .....	233
Liste des normes de dessin .....	233

<b>Index</b> .....	237
--------------------	-----