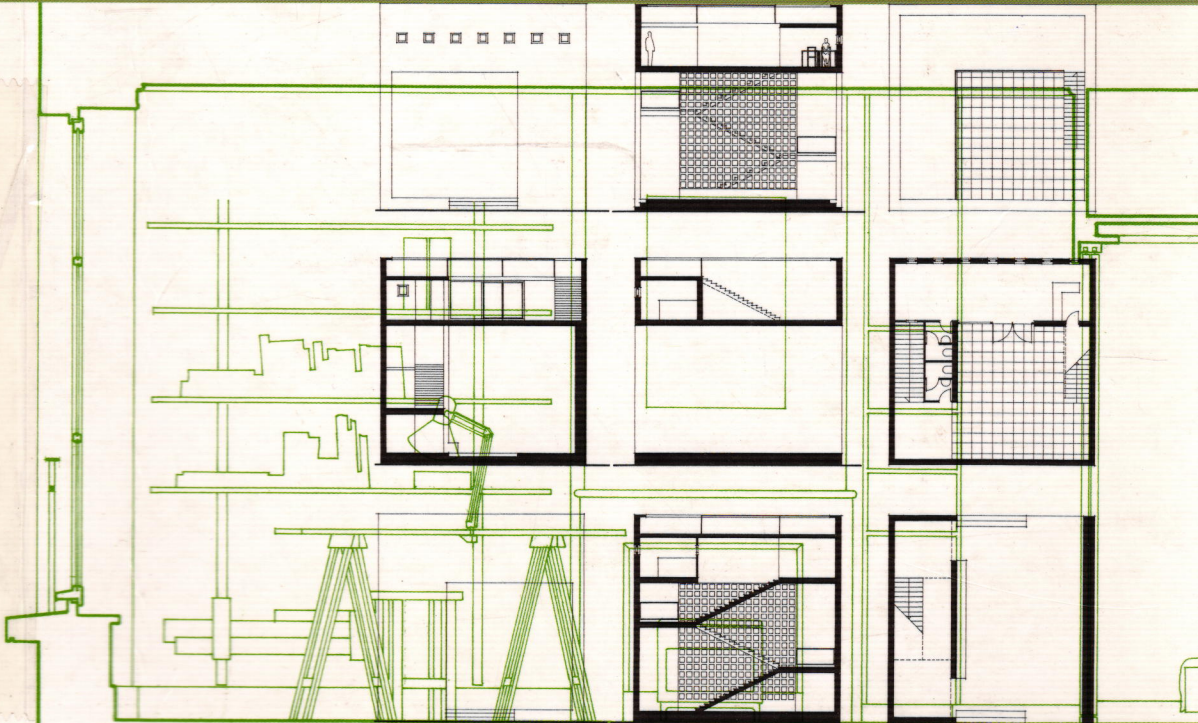


Jean-Pierre Durand

L a
r e p r é s e n t a t i o n
d u p r o j e t
Approche pratique et critique


collection école d'architecture de grenoble
Éditions de la Villette



Dans la même collection :

Michel-Ange, architecte et sculpteur de la chapelle Medicis
Sergio Ferro

Descriptio Urbis Romae ou comment faire le portrait de Rome
Alberti et Raphaël
introduction et traduction Bruno Queysanne



Cette publication fait partie d'une collection
« École d'architecture de Grenoble »
dédiée à la diffusion et à la valorisation de la recherche
et des approches pédagogiques spécifiques
développées dans les écoles d'architecture françaises.

Cet ouvrage a été réalisé avec le concours
du ministère de la Culture et de la Communication,
direction de l'Architecture et du Patrimoine,
sous-direction des Formations, des Métiers
et de la Recherche architecturale et urbaine.

11 Introduction

CHAPITRE 1

17 **Les modes de représentation**

Les projections orthogonales

Les perspectives cavalières et les isométries

La perspective conique

La maquette

CHAPITRE 2

69 **Représenter en fonction des étapes du projet**

Visualiser les données initiales du projet

Les premières représentations

Définition d'une forme et son approfondissement

Communiquer

Mettre en page

CHAPITRE 3

113 **Représenter les éléments du projet**

L'influence de l'échelle

Représenter l'espace ou la construction

Le choix du plan de coupe

Expression en plan et en coupe des parties cachées

Le contexte

Représenter les dispositifs particuliers, escaliers, ouvertures

Représenter le mobilier, l'humain

Représenter le végétal et les aménagements extérieurs

CHAPITRE 4

189 **Vertus et travers des représentations architecturales**

Développement

Représenter l'espace ou la construction

201 **Conclusion**

205 **Entretien** avec Luigi Snozzi

215 **Annexes**

Notes

Bibliographie

Sources iconographiques

Index

Table des matières