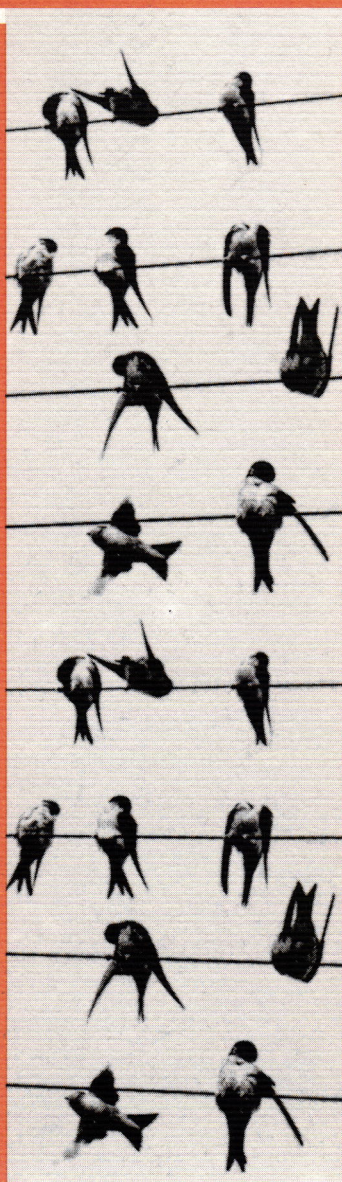


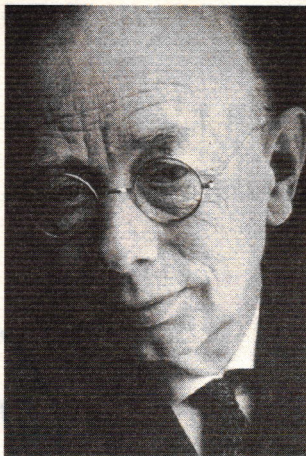
STEEN EILER RASMUSSEN

Découvrir l'architecture

DITIONS

DU LINTEA





## LIBRAIRIE DE L'ARCHITECTURE ET DE LA VILLE

Ouvrage publié avec le concours du ministère de la Culture  
(Centre national du livre et Direction de l'architecture et du patrimoine.  
Voir liste des publications p. 294)

© S. E. Rasmussen, 1959

© The MIT Press, 1962

© Le Linteau pour l'édition française, 2002

ISBN 2-910342-18-2

# Table

Introduction	5
Préface de l'auteur	15
Remarques fondamentales	19
Pleins et vides en architecture	49
Effets de contrastes entre les pleins et les vides	73
L'architecture éprouvée en plans de couleurs	103
Échelle et proportion	127
Le rythme en architecture	151
Effets de texture	189
La lumière naturelle en architecture	219
La couleur en architecture	249
Entendre l'architecture	265
Repères biographiques	281