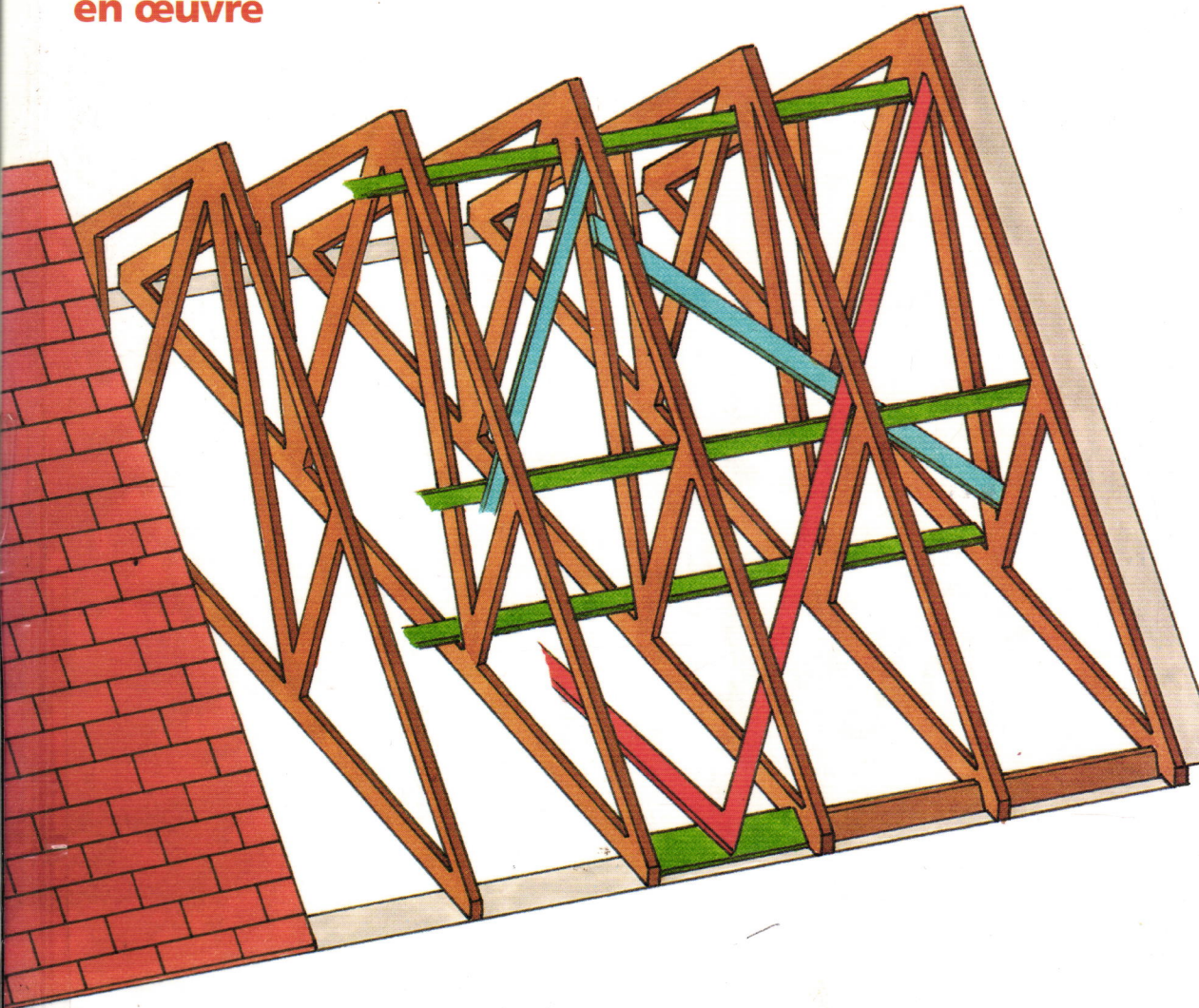


# La charpente industrialisée en bois

Un ensemble à bien concevoir  
et à bien mettre  
en œuvre



**CNDB**  
LE BOIS AVANCE.



**E** Eyrolles



En application de la loi  
du 11 mars 1957, il est interdit  
de reproduire intégralement  
ou partiellement le présent ouvrage,  
sur quelque support que ce soit,  
sans autorisation de l'Éditeur ou  
du Centre Français d'exploitation  
du droit de Copie,  
20, rue des Grands Augustins,  
75006 Paris.

ISBN 2-212-11835-X  
© Éditions Eyrolles, 1998  
© Centre Technique du Bois  
et de l'Ameublement, 1998

# Sommaire

<b>1</b>	Qu'est-ce qu'une charpente industrialisée ?	8
<b>2</b>	L'absolue nécessité du dispositif d'antiflambement	20
<b>3</b>	Le système de contreventement	35
<b>4</b>	Les points sensibles dus aux assemblages, aux ancrages et à la pose	40
<b>5</b>	Le plan de pose, une aide indispensable	48
<b>6</b>	Les points sensibles dus aux type de ferme	50
<b>7</b>	Les points sensibles dus aux particularités de l'ouvrage	58
<b>8</b>	Les points sensibles dus aux cheminées, lucarnes, escaliers...	64
<b>9</b>	Les points sensibles lors de la préparation du chantier	68
<b>10</b>	Quelques chiffres à respecter	72
<b>11</b>	À la recherche d'un mot ou d'une définition	74
<b>12</b>	Fiches de mise en œuvre	76