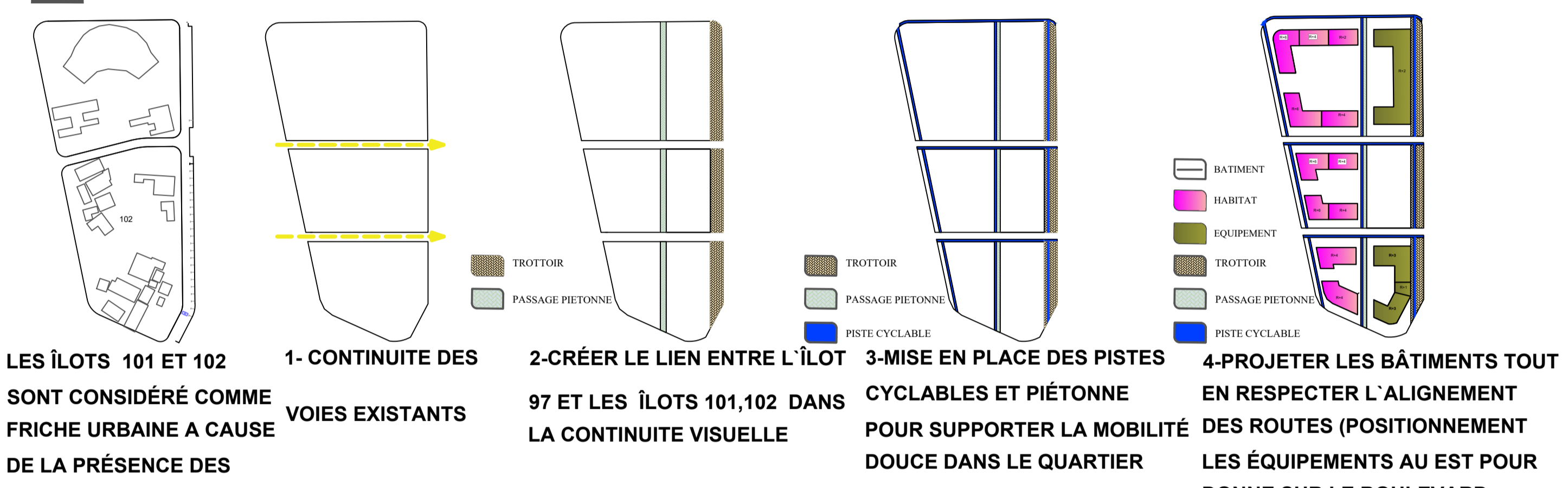


## GENESE DE MASTER PLAN



LES ÎLOTS 101 ET 102 SONT CONSIDÉRÉ COMME FRICHE URBAINE A CAUSE DE LA PRÉSENCE DES CONSTRUCTION EN FAIBLE ÉTAT (LES PROJETS PROPOSE DANS LE POS SONT YN PALIS DE CONGRES ET UN LYCÉE )

1- CONTINUITÉ DES VOIES EXISTANTS

2- CRÉER LE LIEN ENTRE L'ÎLOT 97 ET LES ÎLOTS 101, 102 DANS LA CONTINUITÉ VISUELLE

3- MISE EN PLACE DES PISTES CYCLABLES ET PIÉTONNE POUR SUPPORTER LA MOBILITÉ DOUCE DANS LE QUARTIER

4- PROJETER LES BÂTIMENTS TOUT EN RESPECTER L'ALIGNEMENT DES ROUTES ( POSITIONNEMENT LES ÉQUIPEMENTS AU EST POUR DONNE SUR LE BOULEVARD TAKARLI ABDERREZAK ET LES HABITATS COLLECTIFS AU OUEST POUR LA CONTINUITÉ DE LA VOIE COMMERCANT QUI DONNE SUR LA ROUTE MEKKI NOUREDDINE )

5- INTÉGRATION DES ESPACES VERTS PRÈS DES BÂTIMENTS POUR FAVORISER LA BIODIVERSITÉ ( PRÉVOIR UN ÉCRAN VÉGÉTALE CONTRE LES VENTS ) AVEC UN JARDIN BOTANIQUE ET UN ESPACE DE RENCONTRE POUR LES USAGERS DE QUARTIER

### LE PROGRAMME

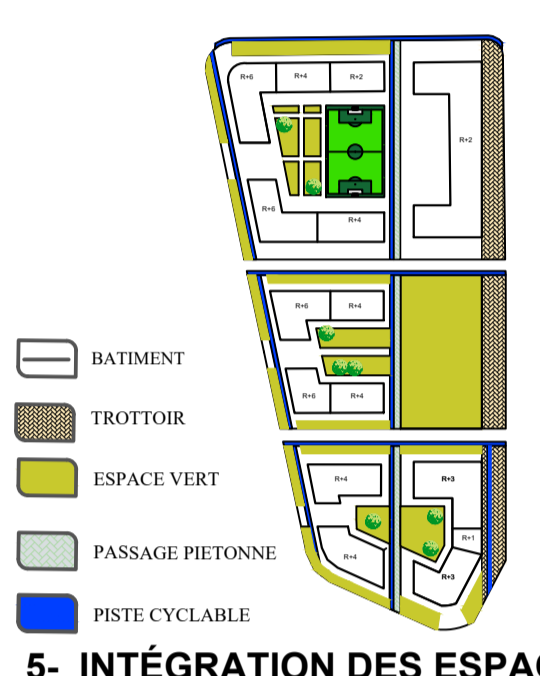
IMMOBILIER	1-COMMERCE ET SERVICES AU RDC 2-LOGEMENTS SUR LES ÉTAGES
EQUIPEMENTS	1-ÉCOLE PRIMAIRE EN RAISON DE LA NÉCESSITÉ D'AVOIR UNE ÉCOLE AVEC SIX SALLES DE CLASSE DANS LA ZONE D'ÉTUDE (AVEC L'INTÉGRATION DES CLASSES MATERNELLES ) 2- CENTRE CULTUREL ( MANQUE D'ÉQUIPEMENTS CULTURELS)
TRANSPORT	1-ARRÊTS DE BUS À PROXIMITÉ 2- VÉLO ET MARCHÉ

### 3D DE QUARTIER



PROJET URBAIN ECO-QUARTIER FAIT PAR SOUDANI ROUMAÏSSA

## MASTER PLAN



### LEGENDE:

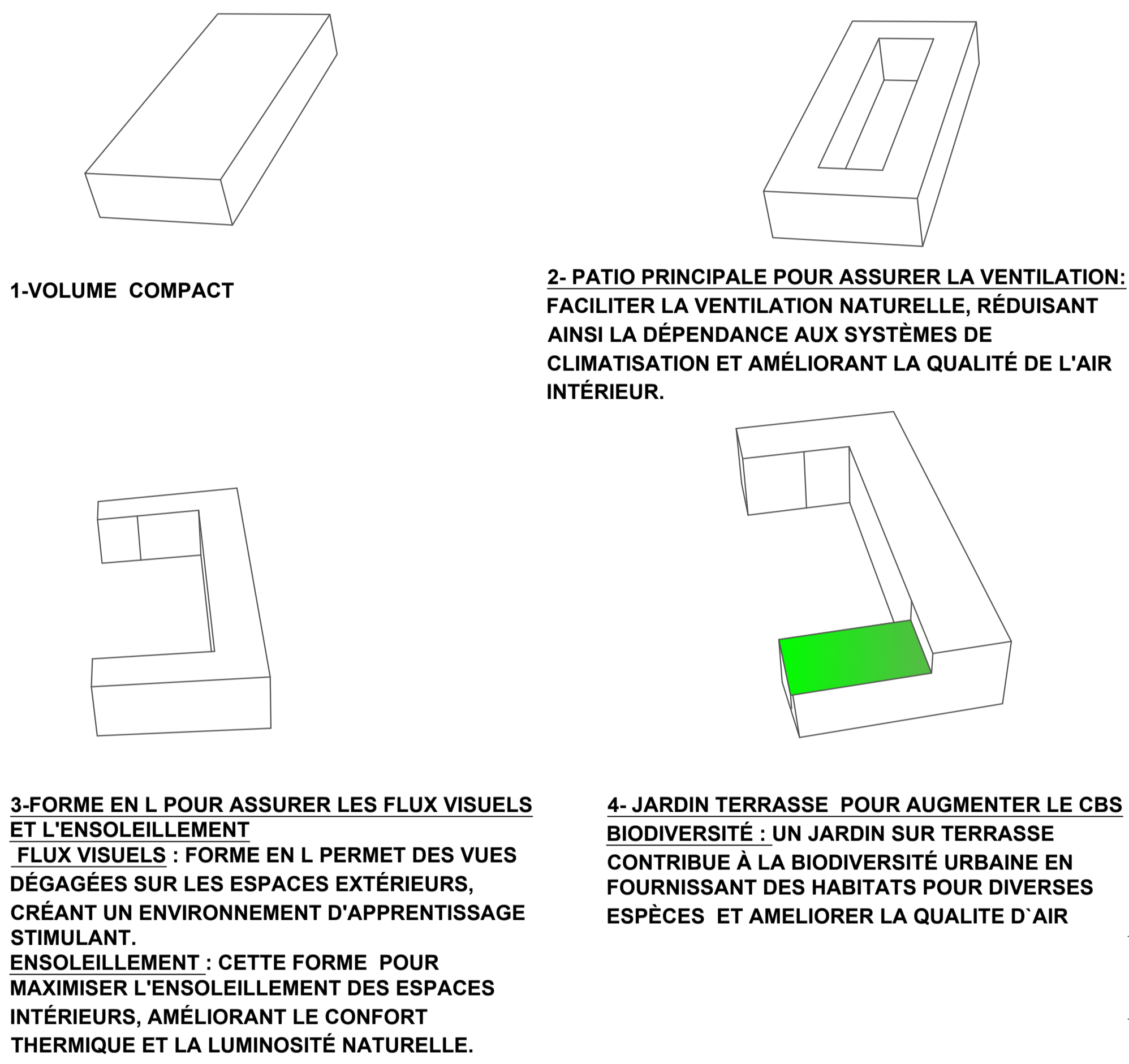
- BATIMENT
- ESPACE VERT
- PASSAGE PIÉTONNE
- PISTE CYCLABLE
- ARBRES
- SYSTEME DE TRI

ECHELLE 1/500

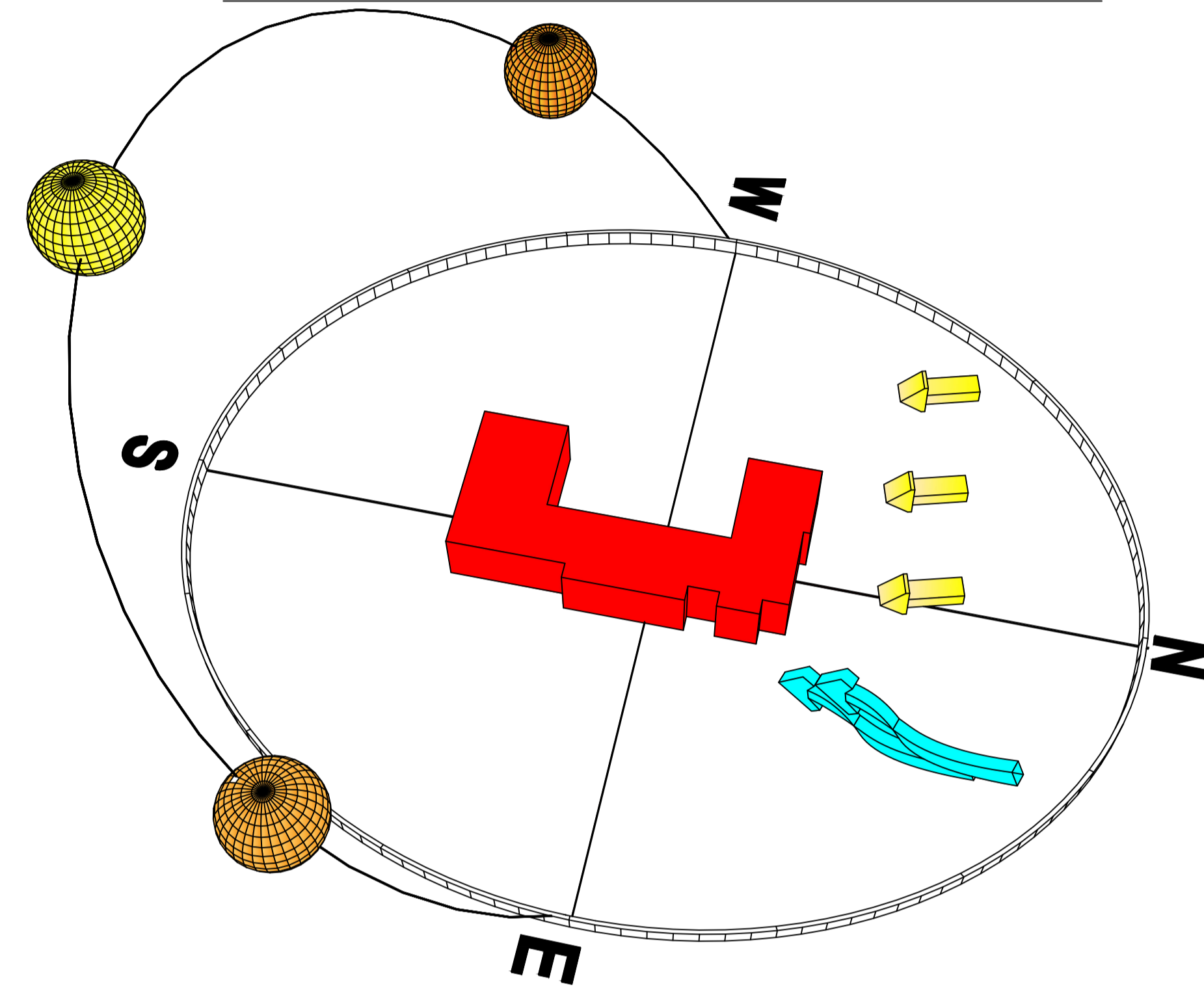




## GENESE DE LA FORME DE PROJET



## ENSOLEILLEMENT ET VENTS



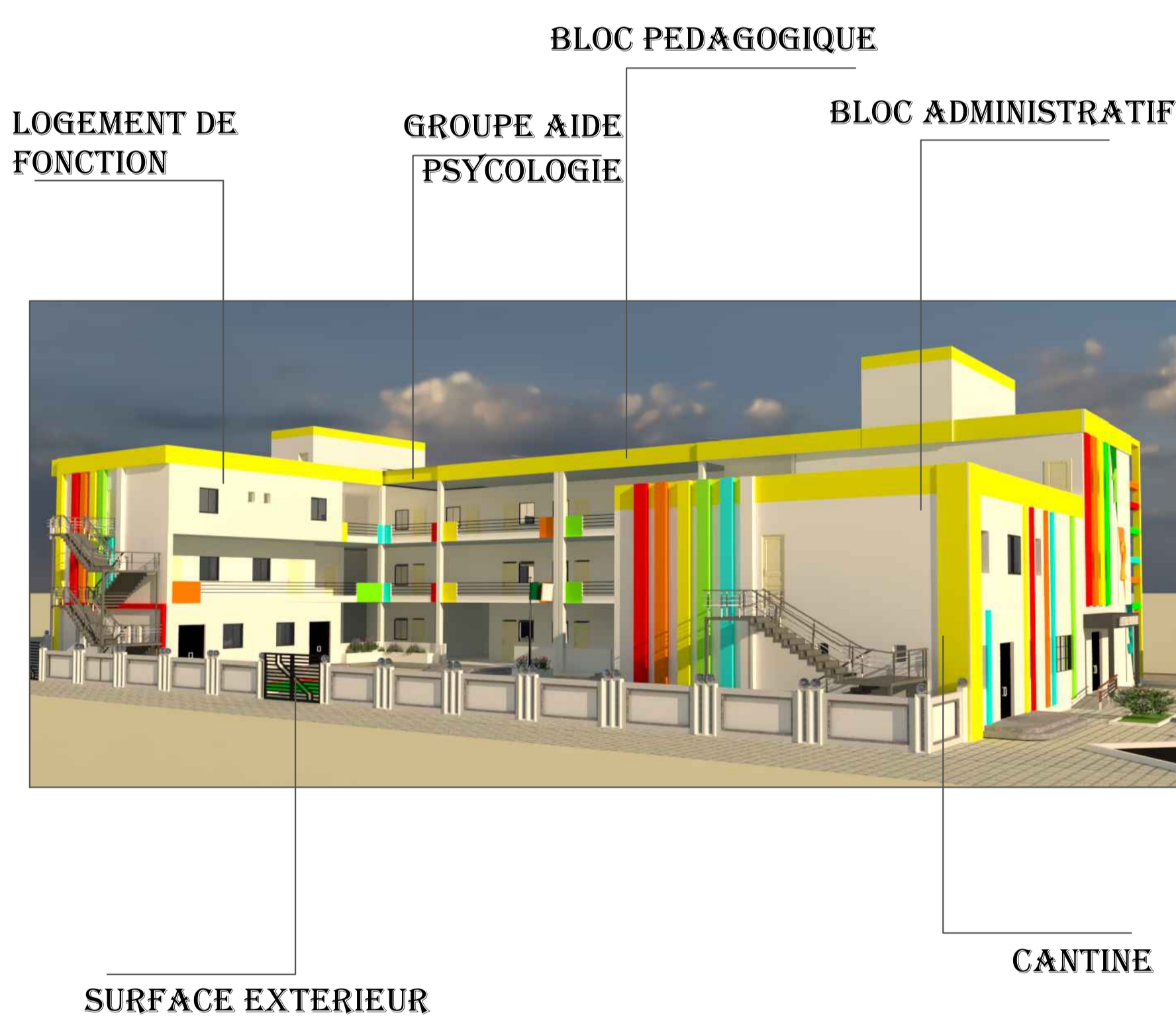
## PROGRAMME

Nombre d'élèves	270
Nombre de divisions pédagogique	09
Taille de divisions pédagogique	30

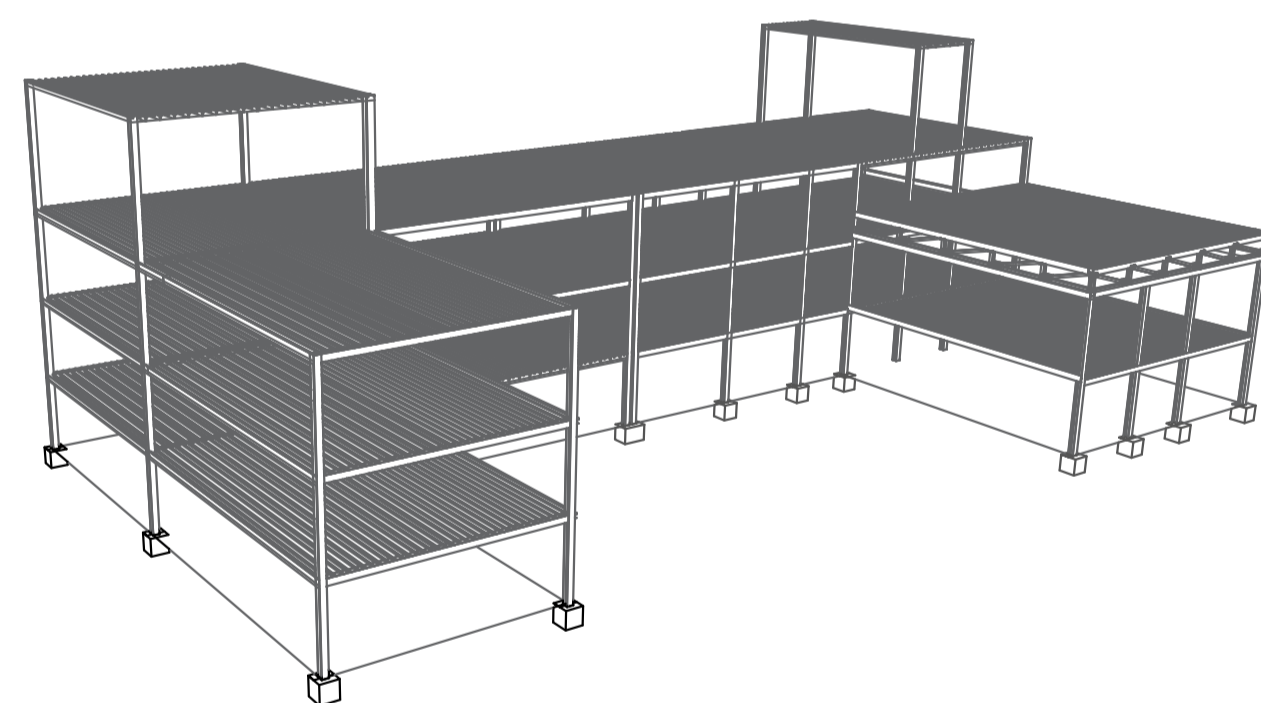
Surface (m²)	Nombre	Désignation	
		Unitaire (m²)	Total (m²)
<b>BLOC PÉDAGOGIQUE</b>			
Salles de classes	09	62	558
Salle d'informatique	01	85	85
Salle de lecture	01	42	42
Bibliothèque	01	24	24
Salle polyvalente	01	112,5	112,5
Sanitaires élèves	06	9	54
<b>BLOC ADMINISTRATIF</b>			
Bureau directeur	01	24	24
Secrétariat	01	20	20
Salle de professeur	01	30	30
Salle D'archive	01	19	19
Magasin	01	14	14
Sanitaire personnel	06	12	72
<b>LOGEMENTS</b>			
Logement 4 PIECES	01	137	137
<b>LOCALS</b>			
Chaufferie	01	16	16
Dépot	01	16	16
Local pour les E.R	01	10	10
Bâche à eau	01	06	06
<b>CANTINE</b>			
Réfectoire	01	90	90
Entrée	01	08	08
Bureau gestionnaire	01	09	09
Chambre froid +	01	06	06
Chambre froid -	01	06	06
Local pain	01	06	06
Vestiaire	02	06	12
Préparation	01	30	30
Plange	01	07	07
<b>SURFACE EXTERIEURS</b>			
Cour	01	438	438
Espace vert	01	120	120
surface pour extension future	01	230	230
+Groupe aide psychologique	01	66	66

**FICHE TECHNIQUE:**  
 \*SURFACE FONCIERE .....2511 M.  
 \*SURFACE BATIE AU SOL(LOCAUX TECHNIQUE COMPRIS).....1012 M.  
 \*SURFACE PLANCHER .....2742M.  
 \*SURFACE NON BATIE .....1499 M.  
 \*LE C.E.S .....40.3%  
 \*LE C.O.S .....1.09

## LES FONCTIONS

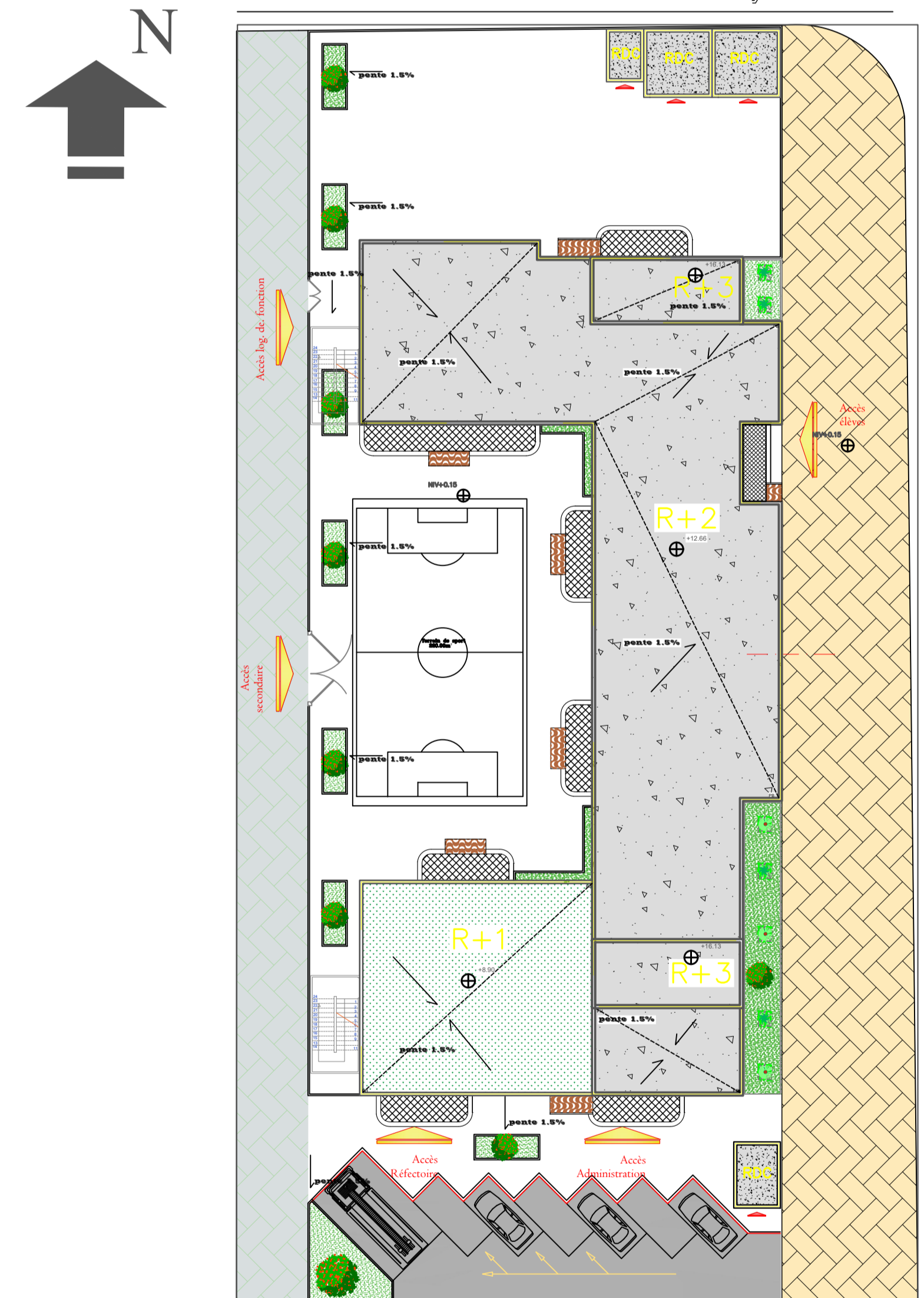


## CHOIX DE STRUCTURE



- 1- DURABILITE ET RESISTANCE AUX INTemperIES
- 2- FLEXIBILITE DE CONCEPTION (LES CLASSES /SALLE POLYVALANTE )
- 3- PREFARICATION ET RAPIDITE DE CONSTRUCTION (REDUIRE LES DECHETS DE CHANTIER)
- 4-COMPTABILITE AVEC LES EXIGENCES ENVIRENMENTALES ( FACILE A INTEGRER AVEC AUTRES ELELEMENTS )

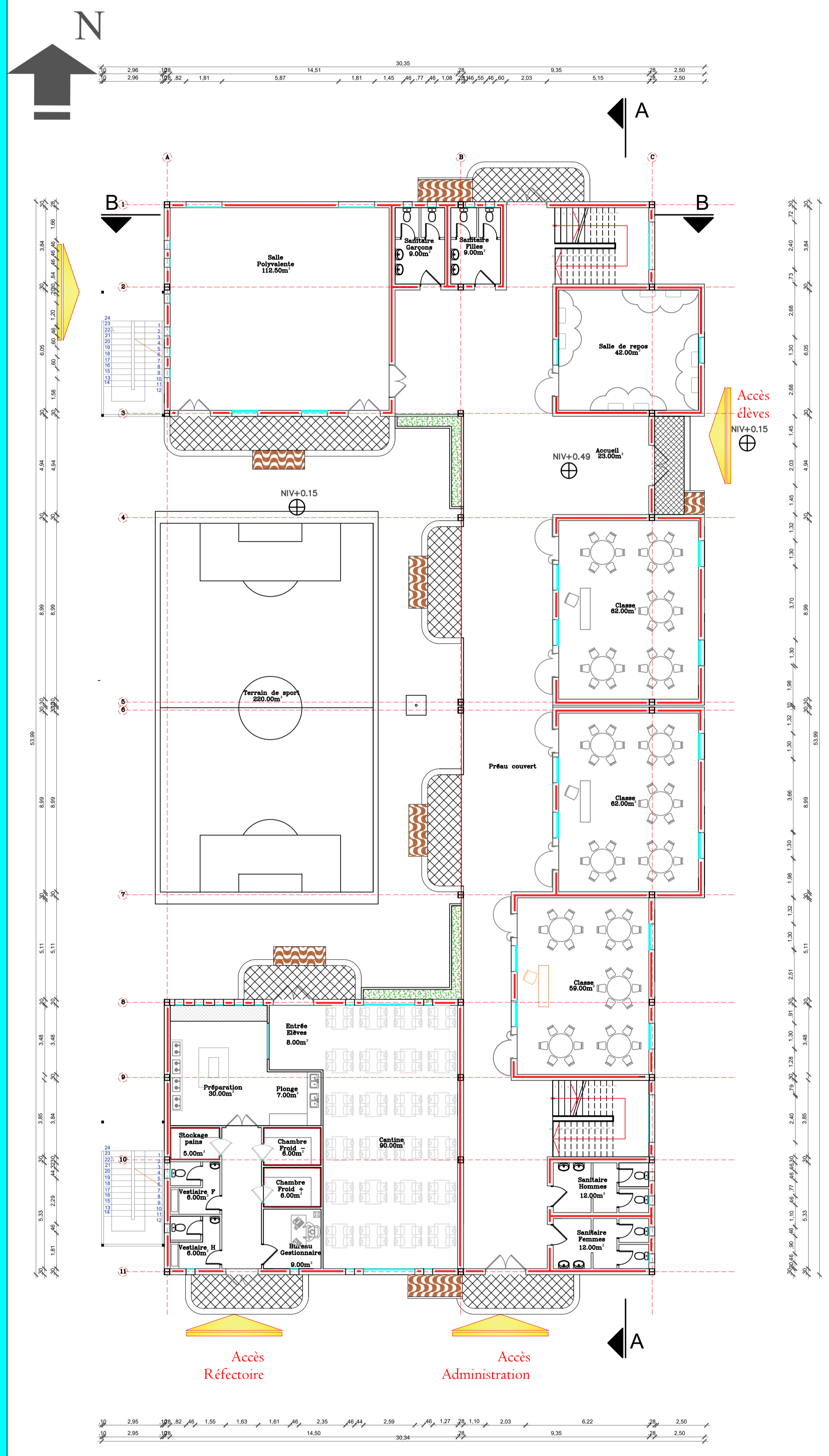
## PLAN DE MASSE 1/200



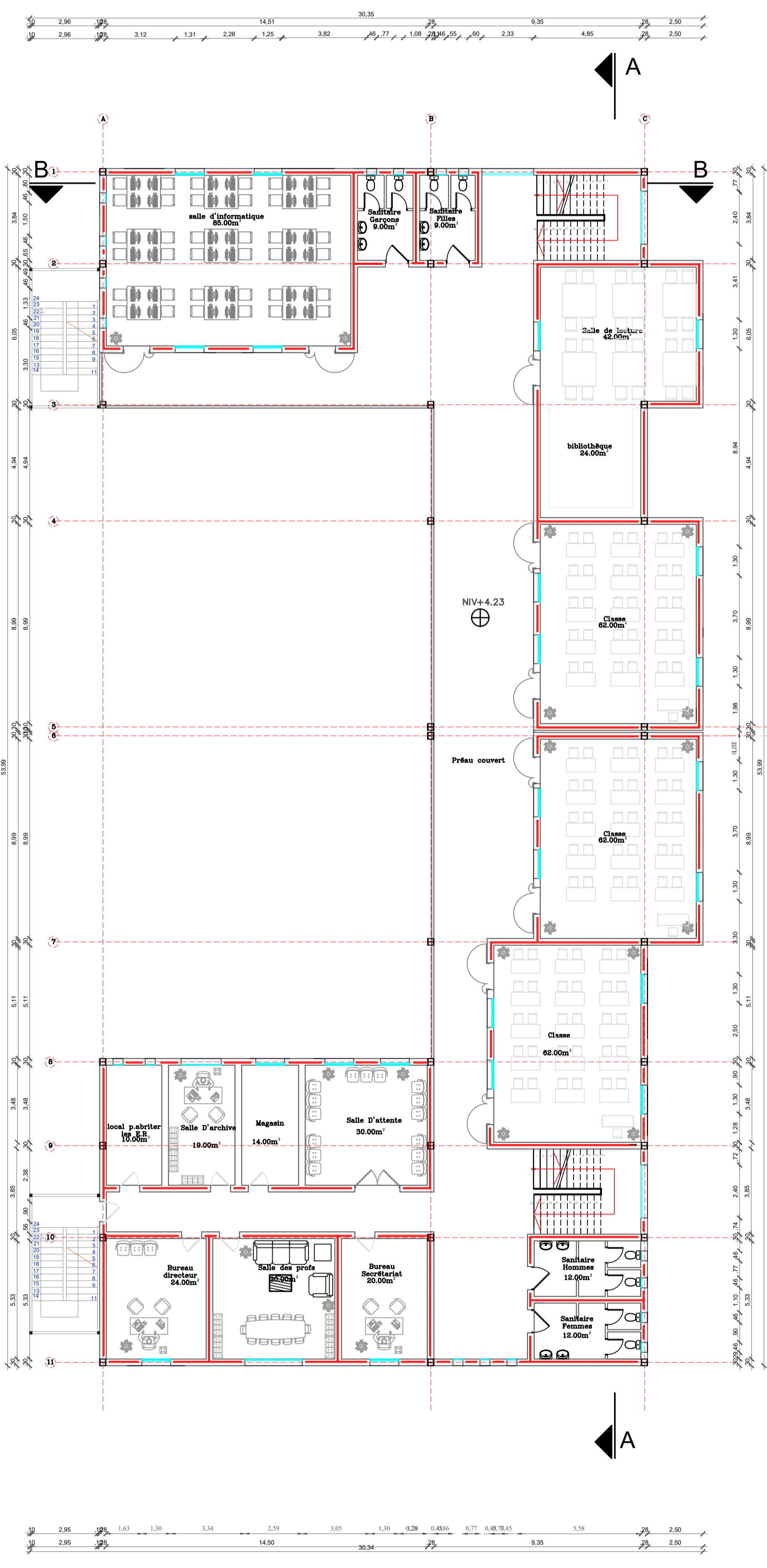
CONCEPTION ECOLE PRIMAIRE HQE  
 FAIT PAR SOUDANI ROUMAÏSSA



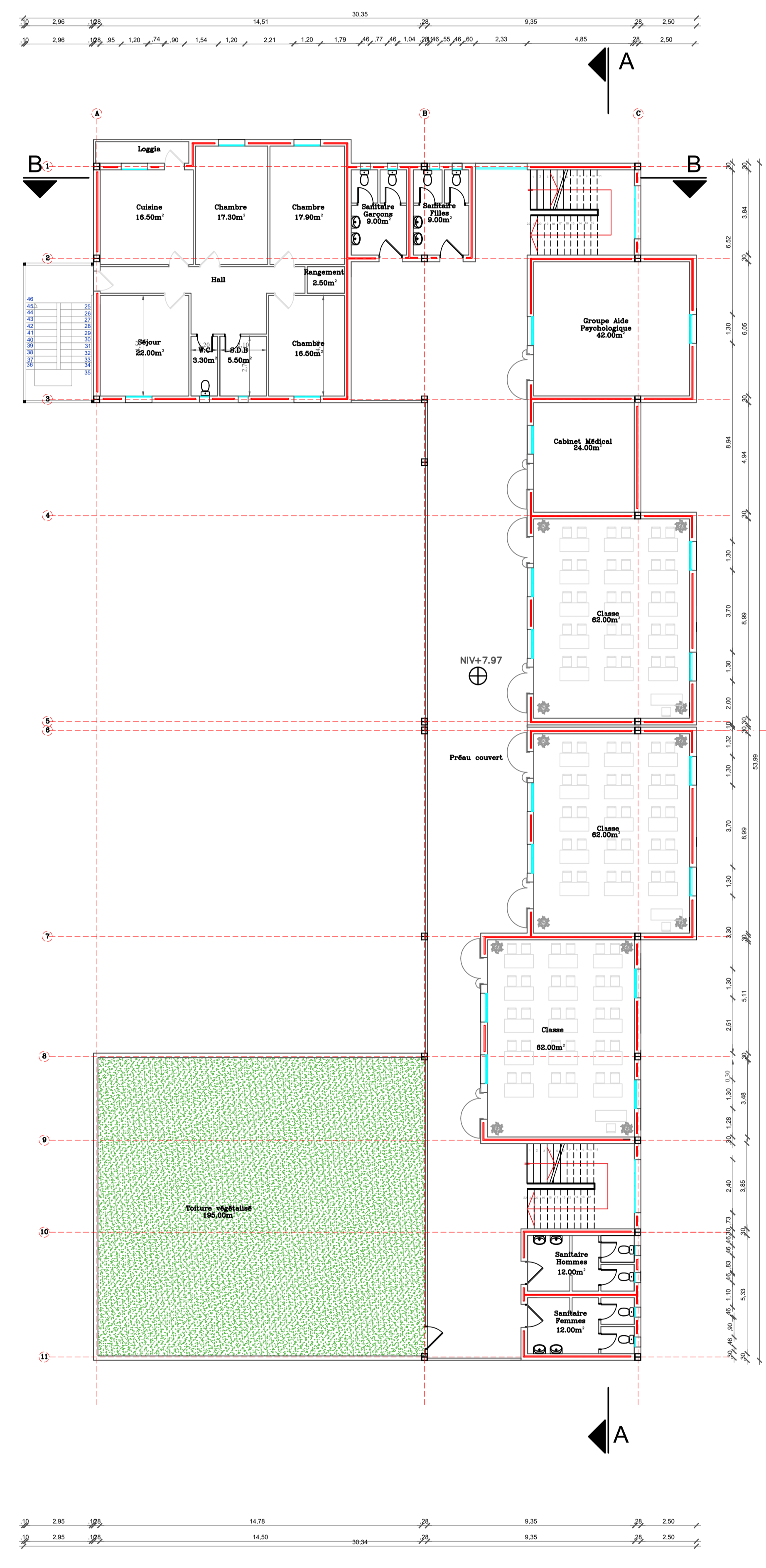
# PLANS



PLAN RDC 1/100



PLAN R+1 1/100



PLAN R+2 1/100

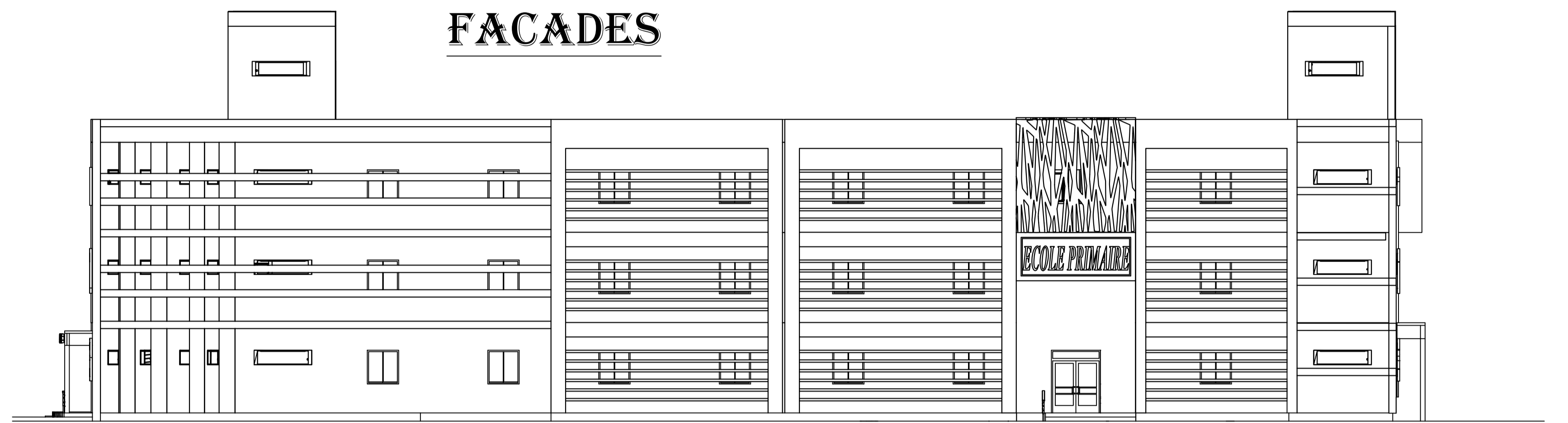
**CONCEPTION ECOLE PRIMAIRE HQE  
FAIT PAR SOUDANI ROUMAÏSSA**



**FACADES**

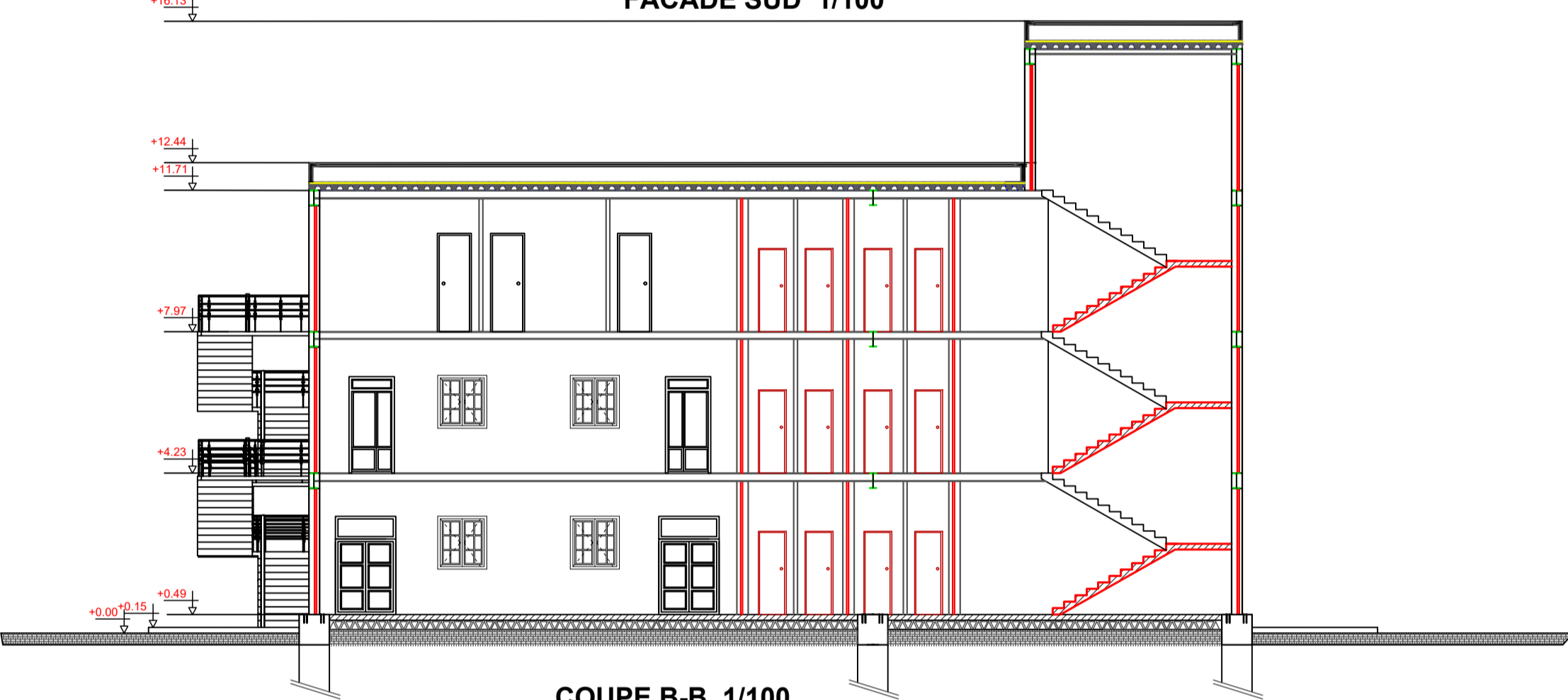


FACADE SUD 1/100

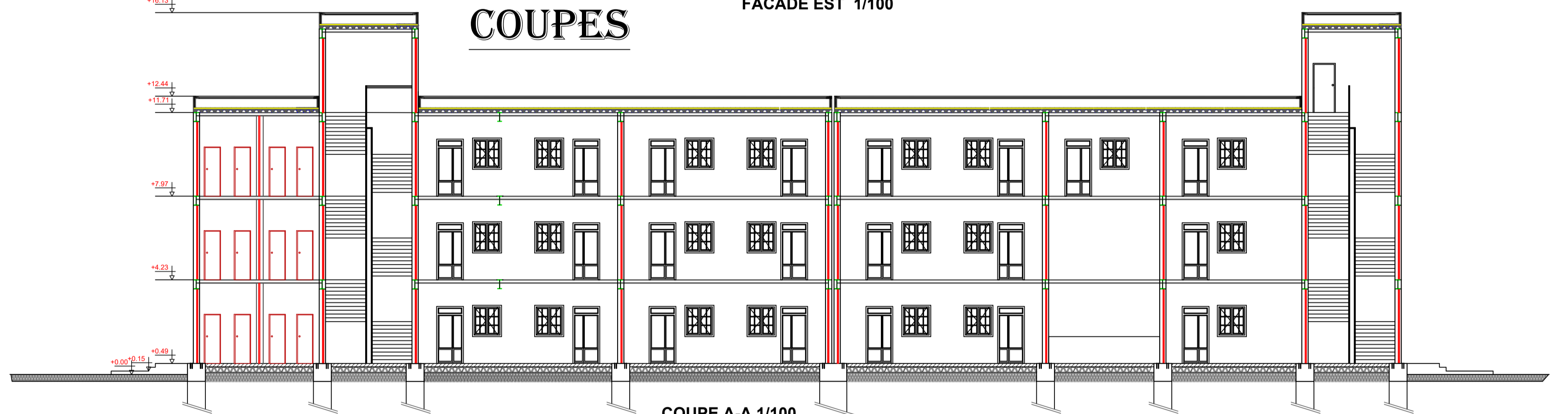


FACADE EST 1/100

**COUPES**



COUPE B-B 1/100



COUPE A-A 1/100

**VUES 3D**



**CONCEPTION ECOLE PRIMAIRE HQE  
FAIT PAR SOUDANI ROUMAÏSSA**