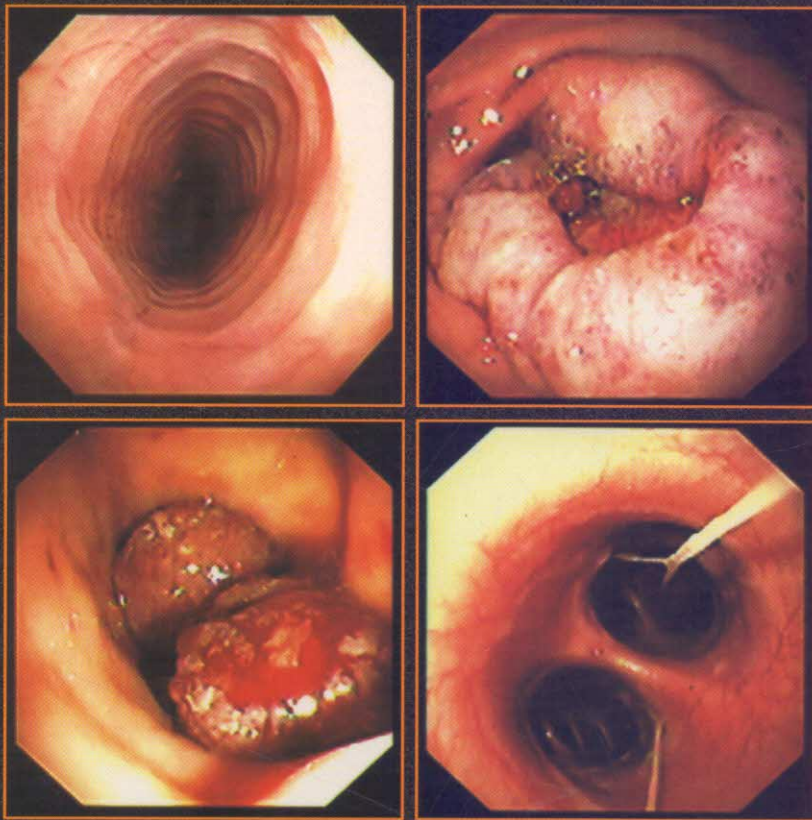


# *Atlas*

## **d'Endoscopie**

**chez les carnivores domestiques**

**Patrick LECOINDRE**



636-121-1

*éditions*

**MED'COM**



<b>CHAPITRE I : ENDOSCOPIE DE L'ŒSOPHAGE - ŒSOPHAGOSCOPIE</b> .....	11
<b>1 - Indications</b> .....	12
<b>2 - Œsophage normal</b> .....	13
<b>3 - Œsophage pathologique</b> .....	15
Le mégaoesophage .....	16
Diverticule ou « jabot œsophagien » .....	20
Œsophagite .....	22
Corps étranger œsophagien .....	26
Sténoses œsophagiennes .....	29
Perforation et fistule œsophagienne .....	33
Hernie hiatale, intussusception gastro-œsophagienne .....	34
Tumeurs de l'œsophage .....	38
La Spirocercose canine .....	38
 <b>CHAPITRE II : ENDOSCOPIE DE L'ESTOMAC OU GASTROSCOPIE</b> .....	 45
<b>1 - Indications</b> .....	44
<b>2 - Estomac normal</b> .....	45
<b>3 - Estomac pathologique</b> .....	49
Les gastrites aiguës .....	49
Les gastrites chroniques .....	52
Cas des gastrites associées à des hélicobactéries .....	56
Érosions et hémorragies sous-muqueuse .....	58
Ulcères gastro-duodénaux .....	59
Sténose pylorique .....	61
Troubles de la motricité gastrique .....	64
Les tumeurs bénignes de l'estomac .....	66
Les tumeurs malignes de l'estomac .....	71
Le carcinome gastrique du chien .....	71
Le lymphome gastrique du chat .....	76
 <b>CHAPITRE III : ENDOSCOPIE DE L'INTESTIN GRÊLE OU GRÊLOSCOPIE</b> .....	 83
<b>1 - Indications</b> .....	84
<b>2 - L'intestin grêle normal</b> .....	85
<b>3 - L'intestin grêle pathologique</b> .....	88
Les maladies inflammatoires chroniques intestinales .....	88
Les lymphangiectasies intestinales canines .....	92
Les tumeurs de l'intestin grêle .....	95
Autres aspects pathologiques de l'intestin grêle .....	101

<b>CHAPITRE IV : ENDOSCOPIE DU CÔLON OU COLOSCOPIE</b> .....	105
<b>1 - Indications</b> .....	106
<b>2 - Le côlon normal</b> .....	106
<b>5 - Le côlon pathologique</b> .....	110
Colopathies organiques non néoplasiques. « Les colites » .....	110
Les tumeurs bénignes colorectales .....	118
Le cancer du côlon et du rectum .....	121
Autres cas .....	125
<b>TABLEAU</b> .....	127
Résumé des principales indications et contre-indications d'une endoscopie digestive ..	127
<b>CHAPITRE V : EXTRACTION DES CORPS ÉTRANGERS</b> .....	129
<b>CHAPITRE VI : ENDOSCOPIE DES VOIES RESPIRATOIRES</b> .....	133
<b>Rhinoscopie</b> .....	134
<b>1 - Indications de la rhinoscopie</b> .....	134
<b>2 - Aspects normaux des cavités nasales en endoscopie</b> .....	135
<b>5 - Aspects anormaux des cavités nasales en endoscopie</b> .....	136
Les tumeurs des cavités nasales .....	136
Aspergillose naso-sinusale .....	140
Les corps étrangers .....	142
Les affections dentaires .....	143
Les rhinites chroniques idiopathiques .....	144
Autres affections des cavités nasales .....	146
<b>Laryngo-trachéo-bronchoscopie</b> .....	148
<b>1 - Indications</b> .....	148
<b>2 - Trachéobronchoscopie, aspects normaux et pathologiques</b> .....	148