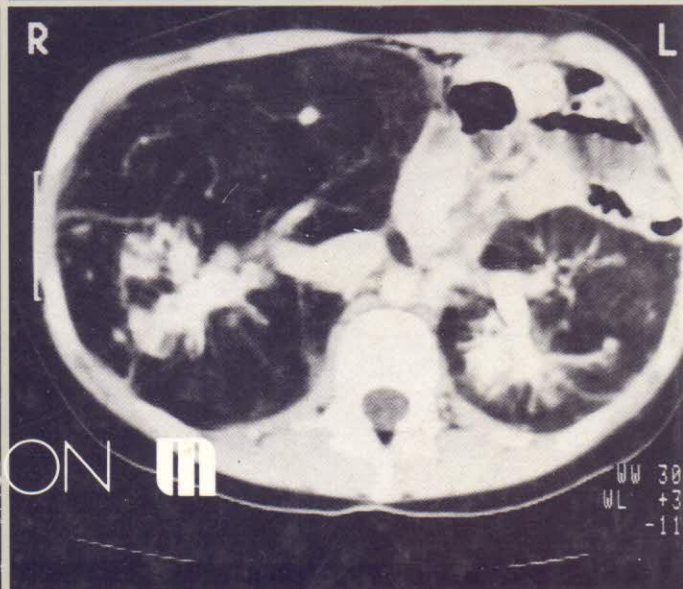
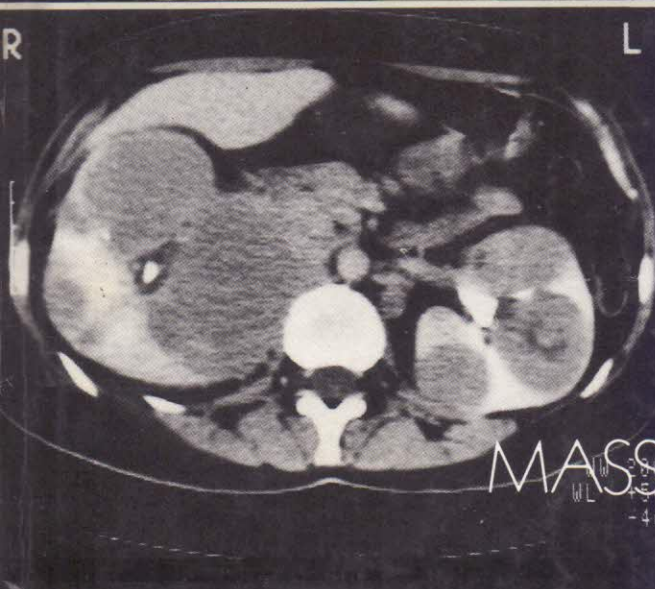
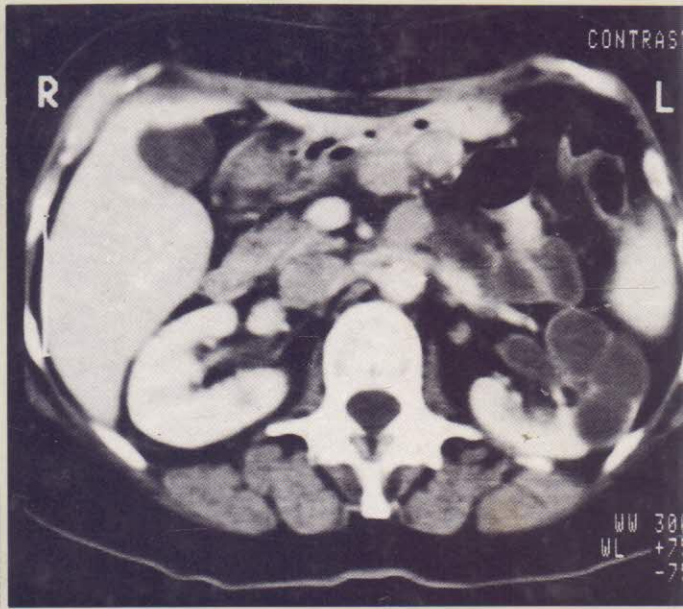
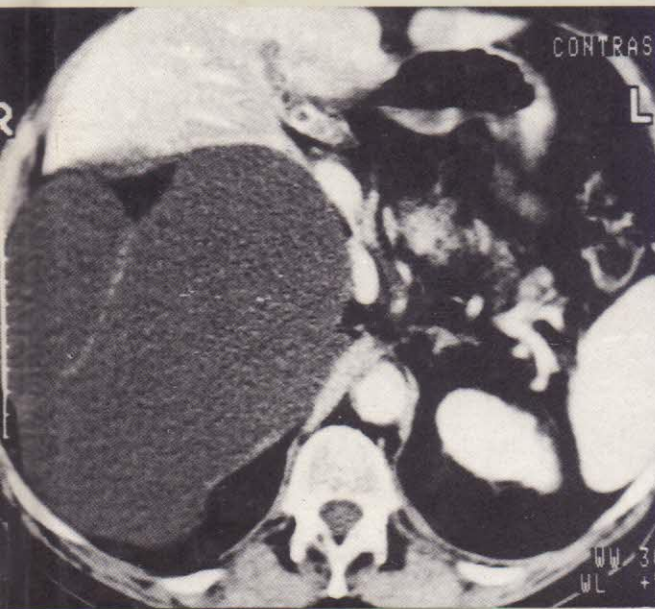


Collection d'imagerie radiologique

# Tomodensitométrie du rein

A. DANA

B. MARTIN A. LACAN L. LEVY B. NOBLINSKI D. COUANET J. MICHELIN



MASSON 

# TABLE DES MATIÈRES

INTRODUCTION .....	1
<b>Technique</b> .....	2
<i>Préparation du malade</i> .....	2
<i>Étude tomodensitométrique sans préparation</i> .....	2
<i>Coupes réalisées après injection de produit de contraste</i> .....	3
<b>Radio-anatomie normale</b> .....	4
<b>Variantes de la normale et anomalies congénitales</b> .....	11
<i>Pseudo-masses rénales</i> .....	11
<i>Lobulations fœtales</i> .....	11
<i>Agénésie rénale</i> .....	12
<i>Hypoplasie rénale</i> .....	12
<i>Anomalies de rotation rénale</i> .....	12
<i>Les variantes veineuses</i> .....	13
<b>Tumeurs</b> .....	20
<i>Tumeurs du parenchyme rénal</i> .....	20
Tumeurs malignes .....	20
Adénocarcinome (21). Autres tumeurs malignes (23).	
Tumeurs bénignes .....	23
Angiomyolipomes (24). Adénome (25). Cystadénome kystique (25). Lipomes (26).	
<i>Tumeurs des voies excrétrices hautes</i> .....	63
<i>Léiomyosarcome de la veine rénale</i> .....	64
<b>Dystrophies kystiques</b> .....	68
<i>Kyste simple du rein</i> .....	68
<i>Kystes compliqués ou kystes atypiques</i> .....	69
Calcifications périphériques .....	69
Kyste hyperdense .....	69
Kyste à paroi extériorisée épaisse .....	69
Variétés morphologiques .....	69
<i>Polykystose</i> .....	71
Problème du diagnostic différentiel entre la polykystose rénale et d'autres affections kystiques.	71
<b>Refoulement du rein</b> .....	83
<i>Refoulement par un organe de voisinage</i> .....	83
Foie et rate (83). Surrénale (83). Pancréas (85).	
<i>Refoulement par une tumeur rétro-péritonéale ou des adénopathies</i> .....	85
Tumeur rétro-péritonéale (85). Adénopathies rétro-péritonéales (86).	
<i>Refoulement par une collection péri-rénale</i> .....	86
<i>Déplacement par une masse rénale proprement dite</i> .....	87

<b>Lithiases. Néphrocalcinose</b> .....	93
<i>Lithiases urinaires</i> .....	93
<i>Néphrocalcinose</i> .....	93
<b>Collections sous-capsulaires et péri-rénales</b> .....	100
<i>Collections sous-capsulaires</i> .....	100
<i>Collections péri-rénales</i> .....	100
<b>Pathologie infectieuse</b> .....	103
<i>Infections parenchymateuses aiguës</i> .....	103
Pyélonéphrite aiguë et néphrite bactérienne aiguë diffuse .....	103
Abscess du rein, néphrite bactérienne aiguë focale, phlegmon périnéphrétique .....	104
Formes particulières de pyélonéphrite .....	104
<i>Pyonéphrose</i> .....	105
<i>Lésions parenchymateuses chroniques</i> .....	105
Tuberculose .....	105
Lésions d'atropie parenchymateuse .....	105
<b>Pathologie du sinus rénal</b> .....	116
<i>Lipomatose sinusale</i> .....	116
<i>Kyste parapyélique</i> .....	117
<i>Léiomyosarcome de la veine rénale</i> .....	117
<i>Lésions sinusales d'origine vasculaire</i> .....	117
<b>Pathologie vasculaire</b> .....	124
<i>Athérome des artères rénales</i> .....	124
<i>Anévrismes de l'artère rénale</i> .....	124
<i>Ischémie d'origine artérielle</i> .....	125
Ischémie aiguë .....	125
Ischémie artérielle chronique du rein .....	125
<i>Thrombose des veines rénales</i> .....	126
<b>Traumatisme du rein</b> .....	130
<i>Lésions du parenchyme rénal</i> .....	130
<i>Étude du péri-rein : les épanchements traumatiques</i> .....	131
<i>Lésions du pédicule vasculaire</i> .....	132
<b>Syndrome obstructif du haut appareil urinaire</b> .....	136
<i>Aspect tomodensitométrique du syndrome obstructif</i> .....	136
<i>Apport au diagnostic étiologique</i> .....	137
<b>Insuffisances rénales non polykystiques</b> .....	148
<b>Aspects post-thérapeutiques</b> .....	150
<i>Post-opératoires</i> .....	150
<i>Post-lithotritie</i> .....	151
<b>Scanner rénal de l'enfant</b> .....	157
<i>Réalisation d'un examen TDM chez l'enfant</i> .....	157
<i>Pathologie</i> .....	158
Pathologie tumorale (158). Pathologie non tumorale (160).	
<b>Index alphabétique des matières</b> .....	167