

UNIVERSITÉS FRANCOPHONES

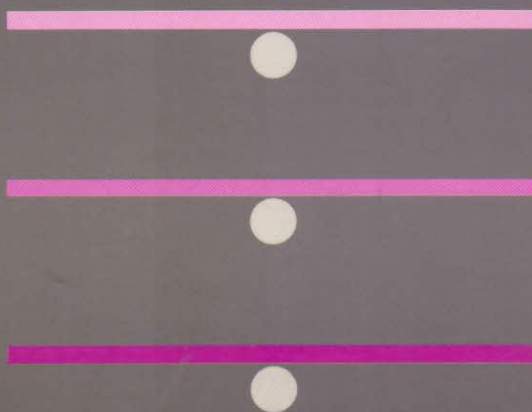


U R E F

GASTRO- ENTÉROLOGIE

coordination :

Michel Mignon



ELLIPSES / AUPELF

TABLE DES MATIÈRES

PREMIÈRE PARTIE : CHAPITRES GÉNÉRAUX	17
1. LES DÉTERMINANTS DE LA PRISE ALIMENTAIRE (RIGAUD D.)	18
2. LE VIEILLISSEMENT DU TUBE DIGESTIF (CHEVALIER TH., LE PARCO J.C.)	25
3. ENVIRONNEMENT, PERSONNALITÉ ET PATHOLOGIE DU TUBE DIGESTIF (BONFILS S.)	33
4. L'INVESTIGATION PSYCHOSOMATIQUE EN GASTROENTÉROLOGIE. TECHNIQUE ET INTÉRÊT (DERZELLE M., GOROT J.)	43
5. LES ÉTATS PRÉCANCÉREUX DANS LE TUBE DIGESTIF (POTET F.)	51
6. LES MÉTHODES MODERNES DU DIAGNOSTIC DES TUMEURS DIGESTIVES	
I. L'imagerie médicale (MENU Y., SIBERT A., AUBERT F.)	60
II. La place de l'endoscopie (VALLOT TH., POSPAĀ D.)	71
III. Les ponctions dirigées (LEGMANN P.)	78
7. LES MÉCANISMES DE DÉFENSE IMMUNITAIRE DU TUBE DIGESTIF (BROUSSE N., JARRY A., CERF-BENSUSSAN N.)	83
8. HIV ET TUBE DIGESTIF (RENÉ E., VERDON R., DURRBACH A.)	94
9. TUMEURS CARCINOÏDES DU TUBE DIGESTIF ET LE SYNDROME CARCINOÏDIEN (COLIN R.)	102
10. CHIMIOTHÉRAPIE DES CANCERS DIGESTIFS (BLEIBERG H.)	110
11. ÉPIDÉMIOLOGIE DES CANCERS DIGESTIFS (FAIVRE J.)	121
12. LE SYNDROME DE FUITE PROTÉIQUE (FLORENT CH., FLORENT M., DESAINT B.)	129
13. ASSISTANCE NUTRITIONNELLE EN PATHOLOGIE DIGESTIVE TECHNIQUES ET PRINCIPALES INDICATIONS (COSNES J.)	136
14. LES ANÉMIES D'ORIGINE DIGESTIVE (HORS SAIGNEMENT) (CATTAN D.)	144
15. PATHOLOGIE IATROGÈNE DU TUBE DIGESTIF (LESUR G., BERNADES P.)	154

16. PATHOLOGIE ISCHÉMIQUE DU TUBE DIGESTIF (DELMONT J., BOURGEON A.)	165
17. BIODISPONIBILITÉ DES MÉDICAMENTS DANS LE TUBE DIGESTIF : SA RÉGULATION ET SON IMPORTANCE DANS LA THÉRAPEUTIQUE (SCARPIGNATO C.)	173
18. INTERACTIONS DES INHIBITEURS DE LA SÉCRÉTION ACIDE GASTRIQUE AVEC LE SYSTÈME MICROSOMAL HÉPATIQUE D'OXYDATION DES MÉDICAMENTS (DELCHIER J.CH.)	185
DEUXIÈME PARTIE : PATHOLOGIE ŒSOPHAGIENNE	197
19. RAPPEL PHYSIOLOGIQUE ET EXPLORATION FONCTIONNELLE (DENIS PH., WEBER J.)	198
20. TROUBLES MOTEURS DE L'ŒSOPHAGE : SYMPTÔMES, DIAGNOSTIC ET TRAITEMENT (JANSSENS J., VANTRAPPEN G.)	208
21. REFLUX GASTRO-ŒSOPHAGIEN ET ŒSOPHAGITE : PHYSIOPATHOLOGIE, SYMPTÔMES, DIAGNOSTIC ET TRAITEMENT (GALMICHE J.P., BRULEY DES VARANNES S.)	223
22. LE REFLUX GASTRO-ŒSOPHAGIEN CHEZ L'ENFANT (RICOUR C., GOULET O.)	242
23. LES CANCERS DE L'ŒSOPHAGE (GIULI R.)	246
24. CHIRURGIE DE LA HERNIE HIATALE ET DU REFLUX GASTRO- ŒSOPHAGIEN (KESTENS P.J., COLLARD J.M.)	264
TROISIÈME PARTIE : PATHOLOGIE GASTRODUODÉNALE	275
25. RAPPEL DE LA PHYSIOLOGIE DE LA SÉCRÉTION ET DE LA MOTRICITÉ GASTRIQUES (MINAIRE Y.)	276
26. EXPLORATION FONCTIONNELLE MOTRICE (JIAN R.)	291
27. MÉTHODES D'ÉTUDE DE LA FONCTION SÉCRÉTOIRE GASTRIQUE ET DE SES MÉCANISMES DE CONTRÔLE (VATIER J., SOBHANI I., MIGNON M.)	299
28. ULCÈRE GASTRIQUE ET DUODÉNAL Physiopathologie de la maladie ulcéreuse ✕ (DIVE CH.) 311 Sémiologie, histoire naturelle, complications (GOSSELIN M.) 319 Traitement médical de l'ulcère duodéal et gastrique (HALTER F.) 325 Traitement chirurgical de l'ulcère duodéal et gastrique (ROHNER A., HUBER O.) 332	
29. PATHOLOGIE FONCTIONNELLE (BOMMELAER G., DELASALLE P.)	341
30. PATHOLOGIE TUMORALE GASTRIQUE (RHEAULT M.J.)	348
31. LES ULCÈRES GASTRODUODÉNAUX CHEZ L'ENFANT (RICOUR C., GOULET O.)	357

32. SÉQUELLES DE LA CHIRURGIE DE L'ESTOMAC
(HORS RÉCIDIVES ULCÉREUSES
(*METMAN E.H., VALMALLE R.*) 361

QUATRIÈME PARTIE : PATHOLOGIE PANCRÉATIQUE 369

33. RAPPEL PHYSIOLOGIQUE ET EXPLORATION FONCTIONNELLE
(*ESCOURROU J., DELVAUX M., MOREAU J., RIBET A.*) 370
34. PANCRÉATITES AIGÜES
(*BELGHITI J.*) 379
35. PANCRÉATITES CHRONIQUES
(*SAHEL J., BERNARD J.P.*) 388
36. TUMEUR ENDOCRINE DU PANCRÉAS
(*MIGNON M., RENÉ E.*) 408
37. LE SYNDROME DE ZOLLINGER-ELLISON, STRATÉGIE DIAGNOSTIQUE
ET THÉRAPEUTIQUE
(*MIGNON M., RUSZNIEWSKI PH., CADIOT G.,
BENHAMOU G., BONFILS S.*) 412
38. CANCER DU PANCRÉAS EXOCRINE
(*HUGUIER M., HOURY S.*) 425
39. LITHOTRITIE ET ENDOSCOPIE THÉRAPEUTIQUES DES PANCRÉATITES
SÉVÈRES
(*CREMER M., DELHAYE M., DEVIÈRE J.,
VENDERMEEREN A., BAIZE M.*) 435

CINQUIÈME PARTIE : PATHOLOGIE DU GRÊLE 449

40. RAPPEL DE LA PHYSIOLOGIE ET EXPLORATIONS FONCTIONNELLES
(*HECKETSWEILER PH.*) 450
41. PATHOLOGIE INFECTIEUSE DU GRÊLE
(*DESCOS L.*) 458
42. PATHOLOGIE INFECTIEUSE ET PARASITAIRE EN AFRIQUE NOIRE
(*NDJITOYAP NDAM E.C.*) 473
43. PATHOLOGIE PARASITAIRE INTESTINALE
(*MEKNINI B., VERDON R.*) 481
44. SYNDROME D'ATROPHIE VILLOSITAIRE DE L'ADULTE
(*RAMPAL P., CADOT C.*) 494
45. PARTICULARITÉS DE LA PATHOLOGIE DIGESTIVE CHEZ L'ENFANT
Maladie cœliaque
(*NAVARRO J.*) 506
Maladie de Crohn
(*NAVARRO J.*) 509
46. LE LYMPHOME PRIMITIF DE L'INTESTIN GRÊLE
(*BELAÏCHE J., BONIVER J.*) 513
47. MALADIE DE CROHN ILÉOCOLIQUE
(*MODIGLIANI R.*) 525
48. ENTÉROPATHIES RADIQUES
(*MATUCHANSKY C.*) 535

SIXIÈME PARTIE : PATHOLOGIE DU CÔLON ET DU RECTUM	541
49. LA MOTRICITÉ ANORECTALE, PHYSIOLOGIE, EXPLORATION FONCTIONNELLE (<i>COUTURIER D.</i>)	542
50. RAPPEL PHYSIOLOGIQUE ET EXPLORATION DE LA MOTRICITÉ COLIQUE (<i>FREXINOS J.</i>)	551
51. PATHOLOGIE INFLAMMATOIRE DU CÔLON ET DU RECTUM, CLINIQUE ET TRAITEMENT MÉDICAL (<i>FIASSE R.</i>)	555
52. LE TRAITEMENT CHIRURGICAL DE LA RECTOCOLIQUE ULCÉRO- HÉMORRAGIQUE (<i>DOZOIS R.</i>)	570
53. LES CANCERS COLORECTAUX (<i>MOREAUX J.</i>)	579
54. MÉTASTASES HÉPATIQUES DES CANCERS COLORECTAUX (<i>ROUGIER PH.</i>)	588
55. LE SYNDROME DE CANCER COLIQUE ET FAMILIAL (<i>VILLOTTE J., MIGNON M.</i>)	596
56. POLYPOSES INTESTINALES FAMILIALES (<i>TIRET E., PARC R.</i>)	605
57. DIVERTICULOSE ET DIVERTICULITE COLIQUES (<i>HAY J.M., PAQUET J.C.</i>)	613
58. LES TROUBLES DE LA STATIQUE RECTALE (<i>BENHAMOU G.</i>)	626
59. CONSTIPATION : PSYCHOPATHOLOGIE, DIAGNOSTIC, TRAITEMENT MÉDICAL ET CHIRURGICAL (<i>DEVROEDE G.</i>)	634
60. APPROCHE NON CHIRURGICALE DES TRAITEMENTS DES TUMEURS COLO-RECTALES (<i>NAVEAU S., CHAPUT J.C.</i>)	657
61. PATHOLOGIE ANALE (<i>BENHAMOU G.</i>)	664
62. TROUBLES FONCTIONNELS INTESTINAUX (<i>LE BODIC L., CLOAREC D.</i>)	671
63. SÉQUELLES DE LA CHIRURGIE DIGESTIVE INTESTINALE (<i>GENDRE J.P.</i>)	679
GLOSSAIRE	685
INDEX	688