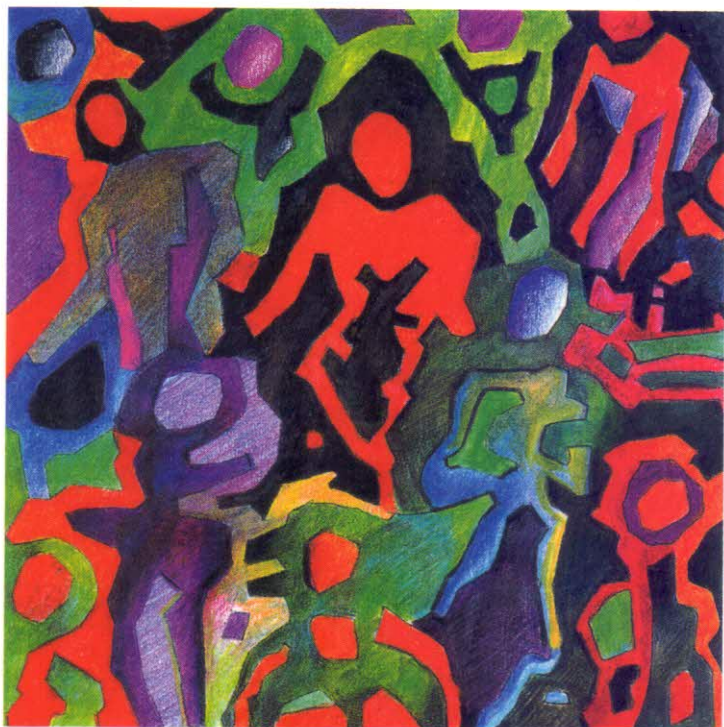


Catherine Azoulay  
Catherine Chabert  
Jean Gortais  
Philippe Jeammet

# Processus de la schizophrénie



DUNOD

# TABLE DES MATIÈRES

---

<b>AVANT-PROPOS</b>		IX
<b>CHAPITRE 1</b>	<b>APPROCHE HISTORIQUE D'UNE PSYCHOPATHOLOGIE PSYCHANALYTIQUE DE LA SCHIZOPHRÉNIE (JEAN GORTAIS)</b>	1
1	<b>Émergences en psychiatrie</b>	3
2	<b>De la démence précoce</b>	7
3	<b>De la <i>Spaltung</i> à la schizophrénie</b>	10
4	<b>Narcissisme et perte de réalité</b>	15
5	<b>Prégénitalité et démence précoce</b>	19
6	<b>Du trauma dans la psychose</b>	22
7	<b>L'objet interne à l'épreuve des angoisses primitives</b>	24
8	<b>De certaines contributions à la question de la psychothérapie</b>	27
9	<b>Schizophrénie et psychologie du moi</b>	32
10	<b>Approche phénoménologique</b>	34
11	<b>Fonction symbolique et forclusion</b>	36
12	<b>La psychothérapie institutionnelle</b>	39

13	<b>La psychose symbiotique</b>	42
14	<b>La non-intégration primaire</b>	45
15	<b>La réalisation symbolique et la structuration de l'image du corps</b>	48
	15.1 La réalisation symbolique	49
	15.2 La structuration de l'image du corps	50
16	<b>Transfert psychotique et communication traumatique</b>	52
17	<b>Paradoxalité et relation d'objet</b>	58
	<b>Conclusion</b>	59
CHAPITRE 2	APPROCHE PSYCHOPATHOLOGIQUE ET CLINIQUE DE LA SCHIZOPHRÉNIE (CATHERINE AZOULAY)	61
1	<b>Formes et caractéristiques de la schizophrénie</b>	63
1.1	Les modalités d'entrée dans la schizophrénie	63
	1.1.1 <i>Modalités progressives et insidieuses</i>	63
	1.1.2 <i>Modalités d'apparitions brutales</i>	65
1.2	Adolescence et schizophrénie : quels liens ?	66
1.3	Expressions psychotiques et schizophrénie : pertinence clinique de l'approche psychiatrique	70
	1.3.1 <i>Les formes « classiques » et la classification française</i>	70
	1.3.2 <i>Classification américaine : le DSM, présentation critique</i>	73
	1.3.3 <i>Les formes nouvelles : place et fonction des affects et des troubles thymiques – Psychose schizo-affective ou schizophrénie affective ou dysthymique</i>	76
	1.3.4 <i>Les formes psychotiques non schizophréniques : dimension comparative</i>	77
1.4	La Spaltung	88
	1.4.1 <i>Origine du concept de Spaltung</i>	88
	1.4.2 <i>Évolution du concept de Spaltung</i>	91
1.5	Le délire : origine et fonctions	93
2	<b>Problématiques</b>	98
2.1	Le narcissisme en impasse	98

2.2	Dissonances affectives – angoisses psychotiques	102
2.3	Troubles des origines	109
2.4	La mort psychique ?	116
<b>3</b>	<b>Défenses</b>	125
3.1	Le déni	125
3.2	Le clivage du moi	127
3.3	La projection et l'identification projective	130
3.3.1	<i>Définitions</i>	130
3.3.2	<i>La projection dans la psychose et dans la schizophrénie</i>	131
	<b>Conclusion</b>	134
<b>CHAPITRE 3</b>	<b>SCHIZOPHRÉNIE ET ADOLESCENCE</b> (PHILIPPE JEAMMET)	137
<b>1</b>	<b>Pourquoi la schizophrénie à l'adolescence ?</b>	139
<b>2</b>	<b>Actualité des prises en charge thérapeutiques</b>	143
2.1	La psychothérapie des schizophrènes est-elle possible et quelle psychothérapie ?	144
2.2	Psychogenèse ou organogenèse : un débat dépassé	145
2.3	La clinique de la relation aux schizophrènes	149
2.3.1	<i>Difficulté du maintien d'une bonne distance relationnelle à l'objet</i>	149
2.3.2	<i>Menace de sidération psychique</i>	150
2.3.3	<i>Potentialités psychotiques, fonctionnement psychotigène et fonctionnement psychotique</i>	153
2.4	Incidences thérapeutiques	156
2.4.1	<i>Méthodes psychothérapeutiques et attitudes psychothérapeutiques</i>	159
2.4.2	<i>Un traitement au long cours</i>	160
2.4.3	<i>Pour une utilisation thérapeutique de l'espace</i>	163
<b>CHAPITRE 4</b>	<b>QUELQUES RÉFLEXIONS MÉTAPSYCHOLOGIQUES</b> (CATHERINE CHABERT)	167
<b>1</b>	<b>Continuité ou discontinuité des concepts psychanalytiques dans l'approche psychopathologique de la psychose</b>	170

1.1	Perspectives épistémologiques	170
1.1.1	<i>L'approche structurale</i>	171
1.1.2	<i>L'approche dynamique</i>	173
1.2	Réflexions cliniques	176
1.3	La perte de la réalité dans la névrose et dans la psychose	178
1.4	La négation	182
1.5	Le clivage du moi dans le processus de défense	184
<b>2</b>	<b>Un processus mélancolique dans la schizophrénie ?</b>	<b>187</b>
<b>3</b>	<b>Les pulsions, les affects et leur traitement</b>	<b>192</b>
	<b>BIBLIOGRAPHIE</b>	<b>197</b>