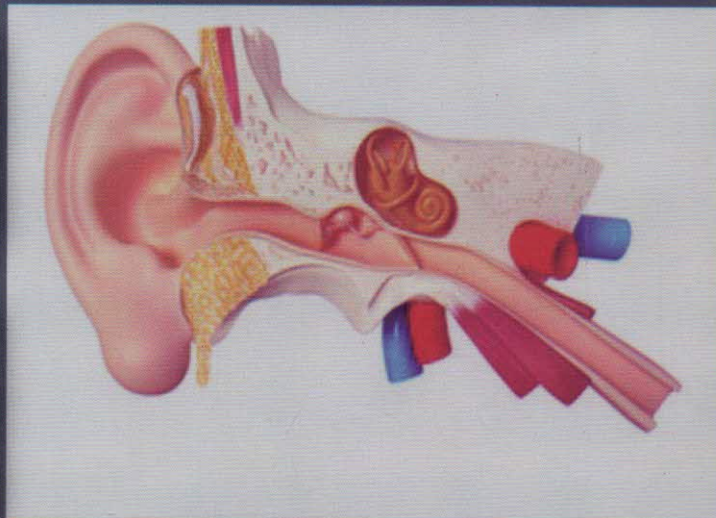


Kheireddine OUENNOUGHI

ELEMENTS DE BIOPHYSIQUE
ET FACTEURS PRONOSTIQUES
DANS LA RECONSTRUCTION
DE LA CHAÎNE OSSICULAIRE

(RCO)



OFFICE DES PUBLICATIONS UNIVERSITAIRES

SOMMAIRE

PREFACE..... 3

INTRODUCTION..... 5

CHAPITRE 1 : RAPPEL ANATOMIQUE ET HISTOLOGIQUE..... 7

1.1 L'organogénèse 7

1.2 L'approche chronologique 9

1.3 Les osselets 11

1.3.1 Malleus 11

1.3.2 Incus 11

1.3.3 Stapes 11

1.3.4 Les articulations entre les osselets. 11

1.3.5 Les ligaments ossiculaires 11

1.3.6 Les muscles ossiculaires 11

CHAPITRE 2 : DONNÉES ACTUELLES PHYSILOGIQUES ET PHYSIOPATHOLOGIQUES..... 11

2.1 Données physiologiques 11

2.1.1 La ventilation de l'oreille moyenne 11

2.1.2 Le rôle de la trompe auditive 11

2.1.3	Le rôle de la mastoïde	18
2.1.4	Les variations nyctémérales	19
2.2	Données physiopathologiques	22
2.2.1	L'hypopression tympanique	22
2.2.2	Le rôle de la membrane tympanique	27
2.2.3	Les facteurs prédisposants	28
2.3	Histopathologie	29
2.3.1	La membrane tympanique	29
2.3.2	La lyse osseuse et ossiculaire	31
CHAPITRE 3 : LA MECANIQUE OSSICULAIRE		33
3.1	Le concept classique	34
3.1.1	Levier caténaire	34
3.1.2	Levier ossiculaire	37
3.1.3	Levier hydraulique	38
3.2	Le concept actuel.	38
CHAPITRE 4 : LES BIOMATERIAUX UTILISES DANS LA RCO. .		43
4.1	Les autogreffes et homogreffes	44
4.1.1	Les osselets.	44
4.1.2	Le cartilage.	44
4.1.3	L'os autologue.	49

4.2 Les matériaux synthétiques	50
4.2.1 Les métaux.	51
4.2.2 La céramique.	54
4.2.3 Le ciment.	57
4.2.4 Le carbone.	57
4.2.5 Les plastiques poreux.	57
CHAPITRE 5 : FACTEURS PRONOSTIQUES	59
CONCLUSION	71
BIBLIOGRAPHIE	73
ICONOGRAPHIE	81
ANNEXE	89