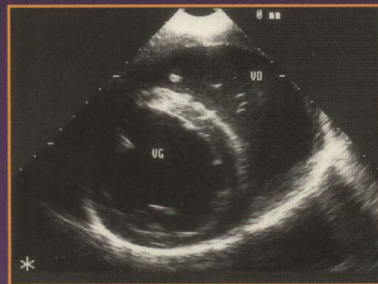
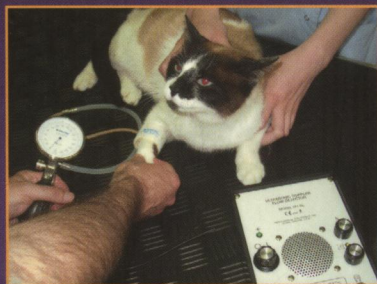
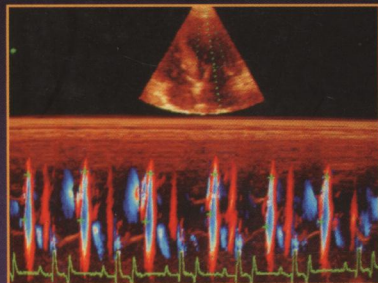
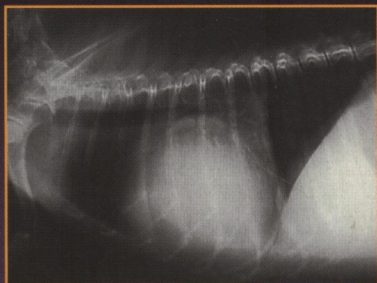


Guide Pratique de **Cardiologie** vétérinaire

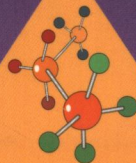
Eric BOMASSI

Préface : J.-F. Rousselot



éditions

MED'COM



SOMMAIRE

Préface	p 3
I - Dictionnaire des pathologies	p 11
Arrêt cardiaque	p 12
Ascite	p 13
Bloc atrioventriculaire (BAV)	p 15
Bloc de branche (BB)	p 16
Bloc sinoatrial (BSA)	p 17
Bradycardie	p 18
Canal atrio-ventriculaire	p 19
Cardiomyopathie dilatée chez le chien (<i>forme classique</i>)	p 19
Cardiomyopathie dilatée chez le chien (<i>formes raciales particulières</i>)	p 21
Cardiomyopathie hypertrophique chez le chien (CMH)	p 23
Cardiomyopathies du chat	p 24
Cardiothyroïose	p 27
Cardiotoxicose	p 29
Coarctation de l'aorte	p 30
Cœur pulmonaire chronique	p 30
Communication aortopulmonaire	p 31
Communication interatriale (CIA)	p 32
Communication interventriculaire (CIV)	p 32
Cor triatriatum	p 33
Dirofilariose	p 34
Dissociation atrioventriculaire (DAV)	p 35
Dissociation électromécanique	p 35
Dysplasie des valves atrio-ventriculaires	p 36
Ebstein (<i>voir Maladie d'Ebstein</i>)	p 37
Endocardiose mitrale	p 37
Endocardiose mitrale (<i>cas particulier du Cavalier King Charles</i>)	p 39
Endocardiose tricuspideenne	p 41
Endocardite	p 42
Épanchement péricardique	p 43
Épanchement pleural	p 46
Fibrillation atriale (FA)	p 49
Fibrillation ventriculaire (FV)	p 50
Hernie phréno-péricardique	p 51
Hypertension artérielle systémique (HTA)	p 52

SOMMAIRE

Hypertension artérielle pulmonaire (HTAP)	p 54
Insuffisance cardiaque (IC)	p 55
Maladie d'Ebstein	p 58
Maladies de surcharge	p 59
Maladie du sinus	p 60
Malformations coronaires	p 61
Malformations des veines caves	p 62
Minéralisation cardiaque et vasculaire	p 63
Myocardite	p 63
Myocardose (voir Cardiotoxicose)	p 64
Œdème pulmonaire	p 64
Péricardite	p 66
Persistance du canal artériel	p 67
Persistance du quatrième arc aortique droit	p 68
Pseudo tronc artériel (voir Tétralogie de Fallot)	p 68
Sick sinus syndrome (voir Maladie du sinus)	p 68
Sténose aortique	p 69
Sténose supravalvulaire des valves atrio-ventriculaires (voir <i>Cor triatriatum</i>)	p 70
Sténose pulmonaire	p 70
Syndrome de déficience du tissu nodal (voir Maladie du sinus)	p 71
Syndrome de l'oreillette silencieuse	p 71
Syndrome de Wolff Parkinson White	p 72
Tachycardie	p 73
Tachycardie ventriculaire (TV)	p 74
Tétralogie de Fallot	p 75
Thromboembolie aortique	p 76
Thromboembolie pulmonaire	p 77
Thyréotoxiose (voir Cardiothyrèose)	p 79
Trilogie de Fallot	p 79
Tronc artériel	p 79
Tumeurs cardiaques	p 80
Tumeurs péricardiques	p 81
II - Conduites à tenir	p 83
Ascite : démarche diagnostique	p 84
Épanchement pleural : démarche diagnostique	p 86
Épanchement péricardique : démarche diagnostique et thérapeutique	p 88
Syncope : démarche diagnostique	p 90

SOMMAIRE

Dyspnée : démarche diagnostique	p 92
Souffle cardiaque du jeune : démarche diagnostique	p 94
Hypertension artérielle : démarche diagnostique	p 96
Arrêt cardiaque : démarche thérapeutique	p 97
Épanchements d'origine cardiaque : démarche thérapeutique	p 98
Œdème pulmonaire aigu : démarche thérapeutique	p 98
Œdème pulmonaire chronique : démarche thérapeutique	p 99
Cardiomyopathies félines primitives : démarche thérapeutique	p 99
Cardiothyroïse démarche thérapeutique	p 100
Tachycardie ventriculaire : démarche thérapeutique	p 102
Fibrillation atriale rapide : démarche thérapeutique	p 104
III - Tableaux étiologiques	p 105
Étiologie d'une ascite	p 106
Étiologie d'un épanchement pleural	p 107
Étiologie d'un épanchement péricardique chez le chien	p 108
Étiologie d'un épanchement péricardique chez le chat	p 108
Étiologie d'une hypertension artérielle	p 109
Étiologie d'une hypertension artérielle pulmonaire et d'un cœur pulmonaire chronique	p 110
Étiologie d'une syncope	p 111
Étiologie d'une dyspnée	p 112
Étiologie d'une tachycardie sinusale	p 113
Étiologie d'une bradycardie sinusale	p 114
Étiologie d'une fibrillation atriale	p 115
Étiologie d'une tachycardie ventriculaire	p 115
Étiologie des cardiopathies congénitales	p 116
Étiologie des thromboembolies	p 117
Étiologie de l'insuffisance cardiaque	p 118
Étiologie d'un œdème pulmonaire	p 120
Étiologie des troubles de la conduction	p 121
Étiologie des troubles de l'excitabilité	p 122
Étiologie des troubles mixtes, excitabilité et conduction	p 122
Étiologie des modifications morphologiques de l'ECG	p 123
IV - Techniques médicales	p 125
Angiographie	p 126
Biopsies endomyocardiques	p 126

SOMMAIRE

Cathétérisme diagnostique et interventionnel	p 127
Échocardiographie de contraste	p 128
Enregistrement Holter	p 128
Manœuvres vagales et paravagales	p 129
Mesure de la pression artérielle	p 130
Ponction d'ascite	p 131
Ponctions thoraciques et biopsies échoguidées	p 132
Ponction péricardique	p 133
Ponction pleurale	p 134
Pose de drain thoracique	p 135
Pose de pacemaker	p 136
Tests hormonaux, hyper- et hypothyroïdie	p 137
Thoracoscopie	p 138
V - Annexes	p 141
Normes radiographiques chez le chien et le chat	p 142
Normes électrocardiographiques chez le chien et le chat	p 143
Normes échocardiographiques chez le chien en mode TM (mesure en mm)	p 144
Normes échocardiographiques chez le chat en mode TM (mesure en mm)	p 144
Normes de pression artérielle chez le chien et le chat	p 144
- Tableau : valeurs normales de la pression artérielle systémique (en mmHg)	p 144
- Tableau : valeurs minimales de pression artérielle pour un diagnostic d'hypertension (en mmHg)	p 145
Causes et incidence d'épanchement péricardique chez le chien	p 145
Causes et incidence d'épanchement péricardique chez le chat	p 145
Signes cliniques et radiologiques de l'insuffisance cardiaque	p 146
Critères macroscopiques, physiques, chimiques, cellulaires et bactériologiques des épanchements	p 147
Tableau posologique des différentes molécules utilisées en cardiologie chez le chien et le chat	p 148
Tableau de correspondance molécule - nom déposé	p 156
VI - Cas Cliniques	p 163
VII - Illustrations couleur	p 243