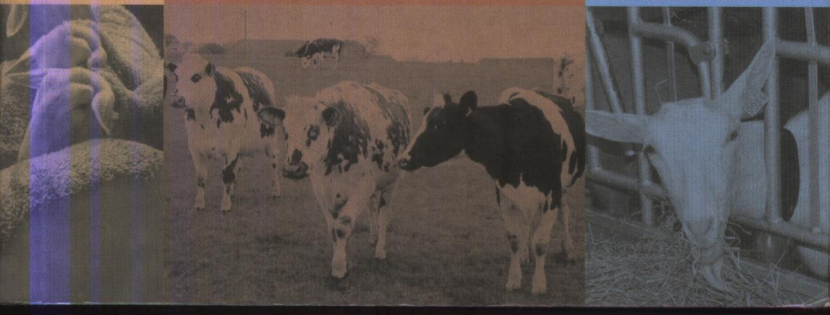


CARNET CLINIQUE

HERVÉ POULIQUEN

TOXICOLOGIE CLINIQUE DES RUMINANTS

ÉDITIONS DU POINT VÉTÉRINAIRE



Sommaire

Préface	V
Introduction	XV
Avertissement	XVII
Coordonnées utiles	XIX
Centres Antipoison Animaux et Humains	XIX
Conduite générale à tenir devant une intoxication	1
Traitement symptomatique	5
Traitement symptomatique à court terme ou d'urgence	5
Traitement symptomatique à moyen terme	16
Traitement éliminatoire	22
Limitation de la résorption du toxique	22
Accélération de l'élimination du toxique résorbé	28
Traitement spécifique : les antidotes	31
Introduction	31
Modes d'action des antidotes	32
Liste des toxiques possédant un antidote	33
Liste des antidotes	34
Monographies des antidotes	36
Examen clinique et nécropsique	55
Temps de latence	55
Durée d'évolution	56
Séquence d'apparition des signes cliniques	57
Signes cliniques et lésions dominantes	57
Données d'épidémiologie clinique	58
Enquête épidémiologique	59
Collecte d'informations	59
Appréciation du risque toxique	62
Prélèvements	64
Choix des prélèvements	65

Préparation et conditionnement des prélèvements	71
Moment et voie d'expédition des prélèvements	72
Monographies des principales intoxications	75
Intoxications par les insecticides et les acaricides	77
Organochlorés	77
Organophosphorés et carbamates	80
Pyréthrines et pyréthri-noïdes	84
Amitraze	88
Avermectines	90
Autres insecticides et acaricides	92
Intoxications par les herbicides, les défanants et les débroussaillants	93
Chlorate de sodium	93
Dinitrophénols	96
Dipyridiliums	98
Carbamates, thiocarbamates et dithiocarbamates	100
Urées substituées et sulfonylurées	102
Triazines et triazinones	105
Aminotriazole	107
Acides phénoxy-alcaloïques, aryloxyphénoxy-alcaloïques et amino-propionates	109
Benzonitriles	111
Acides benzoïques	113
Dérivés picoliniques	115
Glyphosate, glufosinate-ammonium et sulfosate	117
Amides et chloroacétamides	119
Diazines	121
Cyanamide de calcium	123
Sulfate de fer	124
Autres herbicides	125
Intoxications par les fongicides	127
Arsénite de sodium	127
Cuivre	127
Soufre	127
Carbamates et dithiocarbamates	127
Dicarboximides	130

Imidazoles	132
Inhibiteurs de la biosynthèse des stérols (IBS)	134
Dinocap	136
Pentachlorophénol	138
Amines et amides	140
Autres fongicides	142
Intoxications par les rodenticides	144
Anticoagulants anti-vitamine K	144
Crimidine	148
Chloralose	150
Calciférol	152
Scilliroside	154
Intoxications par les taupicides	156
Strychnine	156
Phosphure d'aluminium	158
Chloralose	159
Intoxications par les corvicides et corvifuges	160
Chloralose	160
Thirame	160
Triacétate de guazatine	160
Anthraquinone	160
Intoxications par les molluscicides	161
Métaldéhyde	161
Mercaptodiméthur, Méthomyl, Thiodicarbe	162
Intoxications par les engrais	163
Nitrate et nitrite	163
Phosphate	166
Potassium	167
Ammoniaque et urée	168
Intoxications par les minéraux	170
Arsenic (Arsénite de sodium)	170
Cuivre (intoxication aiguë)	172
Cuivre (intoxication chronique)	174
Fer	176
Plomb	178
Zinc (intoxication aiguë)	180

Zinc (intoxication chronique)	182
Autres minéraux	183
Intoxications par les gaz	187
Ammoniac (NH ₃)	187
Hydrogène sulfuré (H ₂ S)	187
Oxydes de soufre (SO ₂ et SO ₃)	189
Oxydes d'azote (NO et NO ₂)	190
Monoxyde de carbone (CO)	191
Dioxyde de carbone (CO ₂)	192
Intoxications par des toxiques divers (sel, éthylène glycol, produits d'entretien)	193
Sel (NaCl)	193
Éthylène glycol	195
Détergents (Tensioactifs)	197
Caustiques (acides forts et bases fortes)	198
Hydrocarbures	200
Intoxications par des médicaments antiparasitaires	202
Organophosphorés et carbamates	202
Pyréthroïdes	202
Avermectines	202
Lévamisole	202
Autres antiparasitaires	204
Antibiotiques	205
Autres médicaments de nature organique	206
Autres médicaments de nature minérale	207
Intoxications par les plantes	208
Aconits (F. des Renonculacées)	208
Amarantes (F. des Amaranthacées)	209
Anémones (F. des Renonculacées)	209
Aristoloches (F. des Aristolochiacées)	210
Arums (F. des Aracées)	210
Aucuba (F. des Cornacées)	211
Aulne (F. des Cornacées)	211
Betterave (F. des Chenopodiaceées)	212
Bourdaïne (F. des Rhamnaceées)	213
Bryone (F. des Cucurbitacées)	213
Buis (F. des Buxacées)	214

Chélidoine (F. des Papavéracées)	214
Chou fourrager (F. des Crucifères)	215
Ciguë aquatique (F. des Ombellifères)	216
Grande ciguë (F. des Ombellifères)	216
Petite ciguë (F. des Ombellifères)	217
Citrouille (F. des Cucurbitacées)	217
Colchique (F. des Liliacées)	218
Coloquinte (F. des Cucurbitacées)	219
Colza (F. des Crucifères)	220
Coquelicot (F. des Papavéracées)	221
Cyprès (F. des Cupressacées)	221
Cytise aubour et autres cytises (F. des Papilionacées)	222
Daphnés (F. des Daphnéacées)	222
Datura (F. des Solanacées)	223
Digitale (F. des Scrofulariacées)	223
Douce amère (F. des Solanacées)	224
Ecballion (F. des Cucurbitacées)	225
Euphorbes (F. des Euphorbiacées)	226
Férules (F. des Ombellifères)	227
Fougère Grand Aigle (F. des Hypolépidadées)	227
Fusain (F. des Célastracées)	228
Galega officinal (F. des Papilionacées)	228
Genévrier sabine (F. des Cupressacées)	229
Gesses (F. des Papilionacées)	229
Glands	230
Glycérie aquatique (<i>Glyceria aquatica</i>) (F. des Graminées)	230
Gui (F. des Loranthacées)	231
Hellébore (F. des Renonculacées)	231
Houx (F. des Aquifoliacées)	232
If (F. des Taxacées)	232
Ivraie (F. des Graminées)	233
Jusquiamas (F. des Solanacées)	233
Lantana (F. des Verbenacées)	234
Laurier cerise (<i>Prunus laurocerasus</i>) (F. des Rosacées)	234
Laurier rose (F. des Apocynacées)	235
Lierre terrestre (F. des Labiées)	235
Lin (<i>Linum usitatissimum</i>) (F. des Linacées)	236

Lupins (F. des Papilionacées)	236
Mercuriales (F. des Euphorbiacées)	237
Millepertuis (F. des Hypéricacées)	238
Morelle noire (F. des Solanacées)	239
Moutardes (F. des Crucifères)	240
Nerprun purgatif (F. des Rhamnacées)	241
Nielle (F. des Caryophyllacées)	241
Oeillette (F. des Papavéracées)	242
Œnanthe (F. des Ombellifères)	243
Phytolaque (F. des Phytolaccacées)	243
Plantes cyanogénétiques (Glycérie aquatique - Laurier cerise - Lin - Sorgho - Trèfle rampant - Vesce)	244
Pommes et poires (F. des Rosacées)	245
Pomme de terre (F. des Solanacées)	246
Populage des marais (F. des Renonculacées)	247
Potentille (F. des Rosacées)	247
Prêles (F. des Equisetacées)	248
Redoul (F. des Coriariacées)	248
Renoncles (F. des Renonculacées)	249
Rhododendrons (F. des Ericacées)	250
Robinier (F. des Papilionacées)	251
Sarrasin (F. des Polygonacées)	252
Séneçons (F. des Composées)	253
Sorgho (Sorghum vulgare (F. des Graminées)	253
Tabacs (F. des Solanacées)	254
Thuya (F. des Cupressacées)	254
Trèfle rampant ou blanc (Trifolium repens) (F. des Papilionacées)	255
Troène (F. des Oléacées)	255
Vérâtres (F. des Liliacées)	256
Vesce (Vicia sativa) (F. des Papilionacées)	256
Volubilis (F. des Convolvulacées)	257
Intoxications par les champignons	258
Intoxications par les mycotoxines	262
Mycotoxicoses dues à la consommation d'herbes, de fourrages ou de pailles	262
Mycotoxicoses dues à la consommation de céréales, d'oléagineux et de protéagineux	266

Mycotoxicooses dues à la consommation d'autres aliments ..	268
Intoxications par les animaux venimeux et vénéreux	269
Vipères	269
Chenilles processionnaires	273
Hyménoptères	275
Crapauds	277
Classification des principales intoxications	
par groupes de signes cliniques dominants	279
Signes généraux	281
Hyperthermie	281
Hypothermie	284
Soif intense	286
Choc	287
Mort subite	288
Signes nerveux	289
Signes nerveux en hyper = présence de convulsions	289
Signes nerveux en hypo = absence de convulsions	
mais possibilité d'ataxie ou de tremblements	293
Signes cardio-vasculaires	299
Tachycardie	299
Bradycardie	302
Signes respiratoires	304
Tachypnée, dyspnée, jetage, toux et/ou cyanose	304
Bradypnée	310
Signes digestifs	311
Ptyalisme	311
Diarrhée	315
Constipation	321
Coliques	323
Météorisation - Inrumination	329
Signes rénaux	331
Oligurie et anurie	331
Polyurie	333
Hématurie	335
Hémoglobinurie	336

Signes osseux et/ou dentaires	337
Signes cutanés	338
Douleur, œdème, nécrose, adénopathie et traces de crochets	338
Papules, brûlures, prurit et plaques urticariennes	338
Photosensibilisation	340
Nécrose des extrémités	340
Signes oculaires	341
Myosis puis mydriase	341
Mydriase	341
Myosis	343
Amaurose et cécité	343
Blépharo-conjonctivite, kératite et/ou larmolement	345
Signes « hématologiques »	346
Anémie	346
Méthémoglobinémie	347
Augmentation du temps de Quick	349
Coagulation intravasculaire disséminée (CIVD)	349
Signes « biochimiques »	350
Hyperglycémie	350
Hyperkaliémie	351
Acidose	351
Augmentation des activités des enzymes hépatiques (ALAT, ASAT, CPK, LDH et/ou PAL)	352
Augmentation de l'urémie et/ou de la créatininémie	353
Augmentation de la bilirubinémie (Ictère)	354
Hypophosphatémie	355
Hypocalcémie	355
Hypercalcémie et hyperphosphatémie	356
Bibliographie choisie	357
Index	365