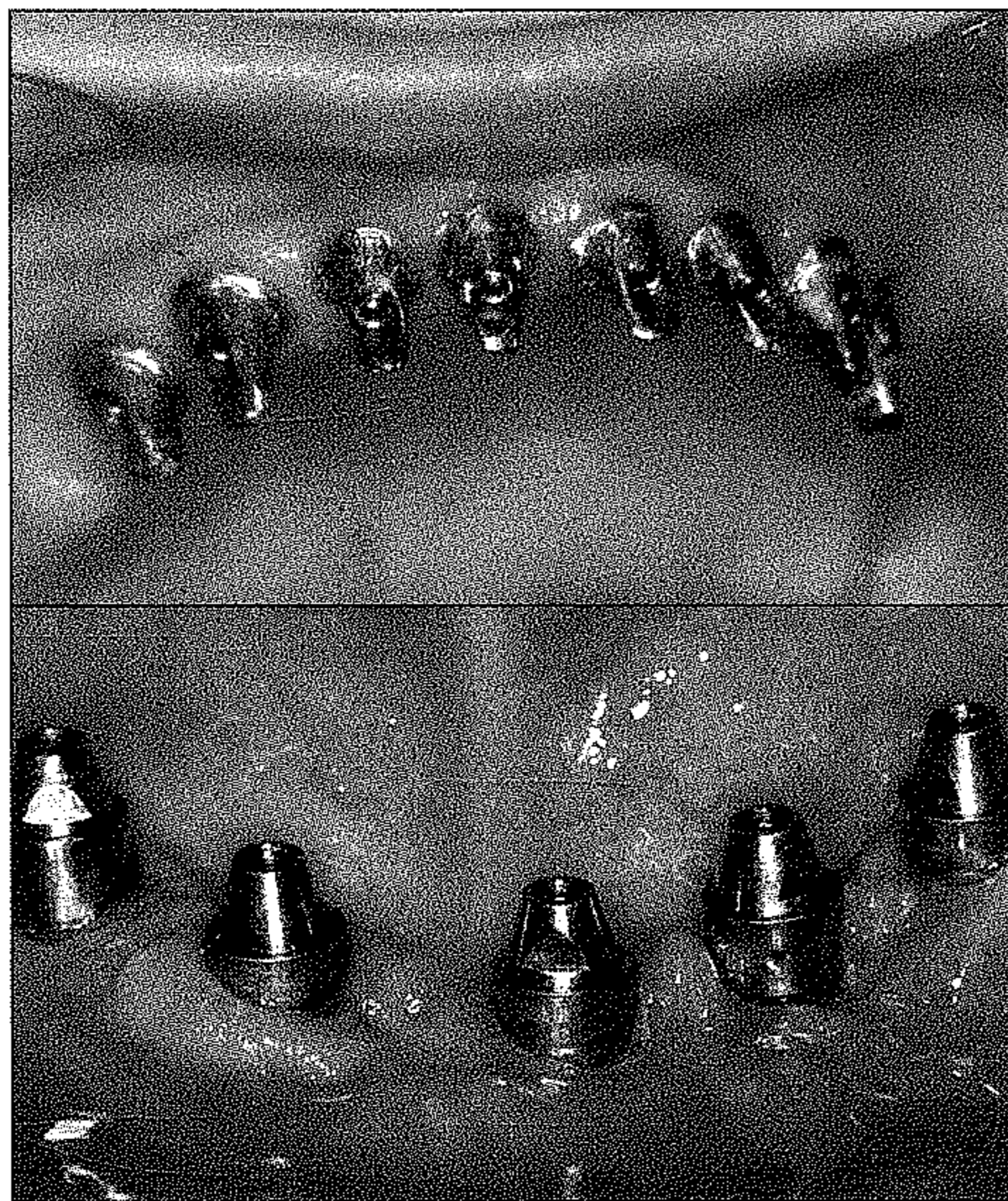


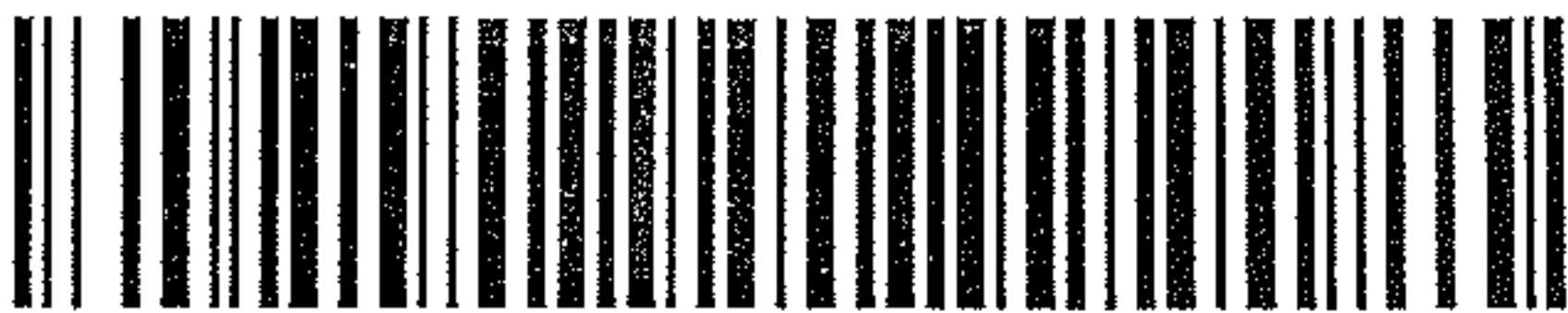
Prothèse implantaire

Bernard Picard
Bruno Tavernier
François Hary
Geneviève Bussac



Editions CdP

Guide clinique



Collectio

2-617-170-1

Prothèse implantaire

**Bernard PICARD
Bruno TAVERNIER
François HARY
Geneviève BUSSAC**

Editions CdP

Table des matières

Introduction	1
L'implantologie : pourquoi ?	1
L'implantologie : comment ?	2
1. Le projet prothétique	5
La demande du patient : les entretiens	5
La demande fonctionnelle	6
Le souci esthétique	6
Le cadre financier du traitement	7
Les possibilités thérapeutiques et anatomiques : examens cliniques et complémentaires	8
Examen clinique	8
Examens complémentaires	15
Données scientifiques et techniques	20
La gencive péri-implantaire	21
Traitements chirurgicaux du site implantaire	23
Architecture prothétique et biomatériaux	28
Morphologie occlusale et cinétique mandibulaire	30
Période d'ostéo-intégration	32
2. Traitements prothétiques	35
Conception de la construction prothétique	35
Prothèses à connexion directe	35

Prothèses à connexion indirecte	38
Conception de l'infrastructure	40
Conception de la structure occlusofonctionnelle	42
Les empreintes en implantologie	45
La technique d'empreinte des implants	45
La technique d'empreinte des piliers	48
Traitement prothétique transitoire	49
Traitements prothétiques transitoires préimplantaires	49
Traitements prothétiques transitoires postimplantaires	50
3. Gestion des différentes situations cliniques en prothèse implantaire	55
Prothèses implantaires fixées	55
Prothèses adjointes stabilisées par des attachements implantaires	62
Avec quoi	62
Dans quel cas ?	64
4. Traitement postprothétique	67
La maintenance individuelle	67
La maintenance professionnelle	68
Suivi thérapeutique	68
Nettoyage	70
Bibliographie	73

Prothèse implantaire

Depuis plus de 10 ans que nous pratiquons et enseignons la prothèse implantaire, nous nous sommes efforcés d'appliquer à ce domaine particulier les grands principes de la prothèse conventionnelle, combinés aux données scientifiques et techniques de la biologie buccale, de la biomécanique et des biomatériaux.

Ce guide clinique présente les principes directeurs qui doivent guider le praticien dans l'élaboration du projet thérapeutique, la conception et la réalisation de l'architecture prothétique, sa mise en œuvre et sa maintenance.

L'essentiel de la réussite réside ici dans l'établissement d'un plan de traitement adapté au cas clinique, soigneusement et précisément établi. La construction prothétique en résulte alors de manière simple et cohérente.

C'est cette logique du traitement implanto-prothétique que nous souhaitons transmettre à travers cet ouvrage.

