

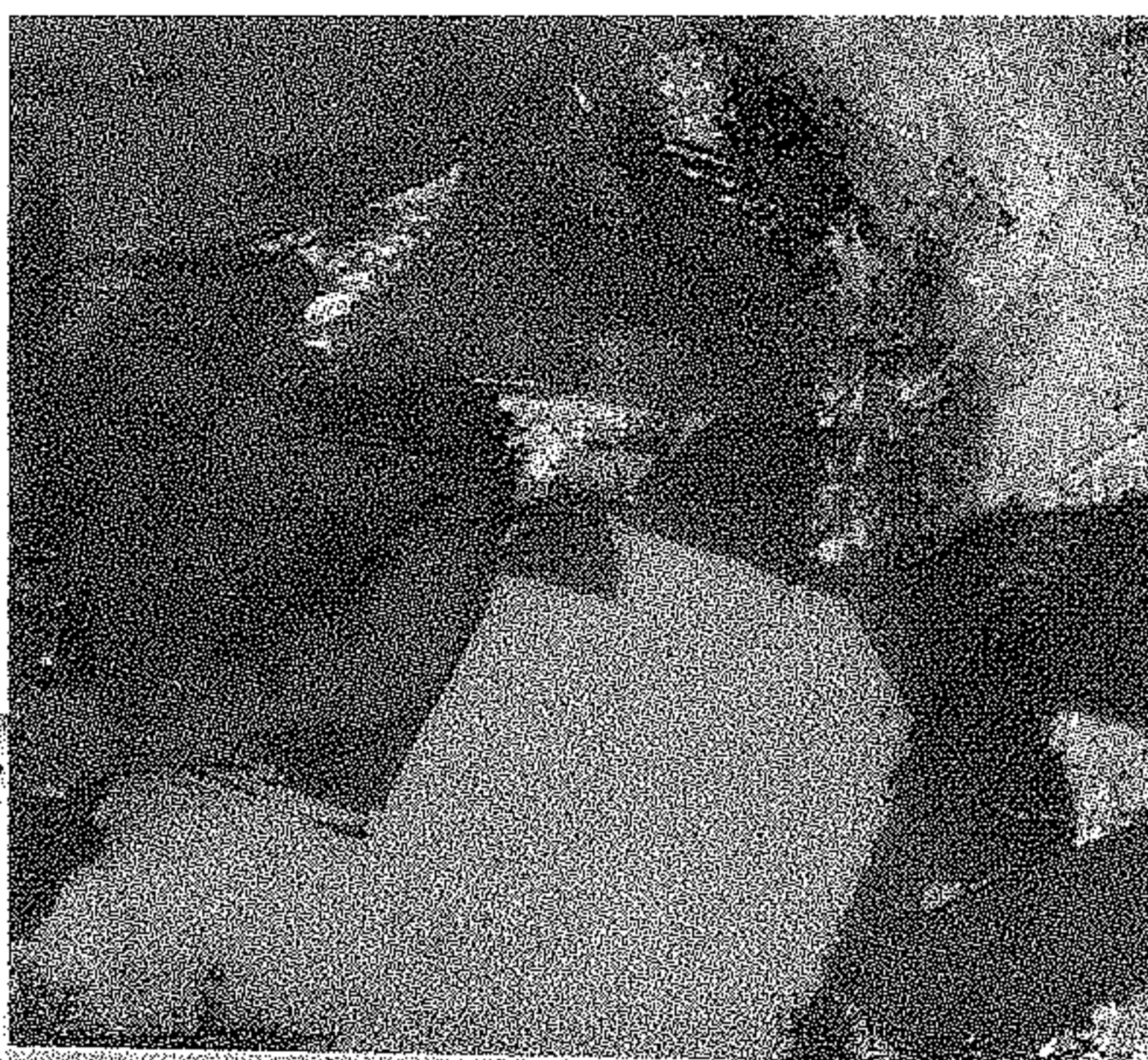
PAUL DOTTE

MÉTHODE DE MANUTENTION MANUELLE DES MALADES

ERGOMOTRICITÉ
DANS LE DOMAINE DU SOIN
GÉNÉRALITÉS
ET ÉDUCATION GESTUELLE SPÉCIFIQUE

FASCICULE I

5^{ème} ÉDITION



D 114 227882 7

MALOINE



W4
185
DOT
A

2-610-140-1/1

Méthode



2-610-140-1/1

1997

manutention manuelle des malades

Fascicule I

Généralités et Education Gestuelle Spécifique

Paul Dotte

Président Fondateur du S.I.F.A.M.

Ex. Directeur de l'Ecole des Cadres de Kinésithérapie de Montpellier

Préface du Professeur L. Simon



Dessins de l'auteur
Édition revue et corrigée

MALOINE

27, rue de l'Ecole de Médecine 75006 PARIS

1997



TABLE DES MATIÈRES

Remerciements	4	Pédagogie	19
Préface	6	● L'Éducation Gestuelle Spécifique.....	19
Avant-propos	7	● Les Applications Cliniques	19
Avertissement	9		
LA MANUTENTION DES MALADES		ÉDUCATION GESTUELLE	
● Le terme.....	10	SPÉCIFIQUE	20
● Le fait	10	● Lexique	22
● Le risque non-perçu.....	11	● Les retournements.....	25
● La manutention manuelle.....	11	● Les redressements.....	47
● La manutention mécanisée	11	● Les abaissements.....	59
		● Les voltes	75
MANUTENTION MANUELLE DES		● Les rehaussements	81
MALADES		● Les translations.....	103
Méthodologie	13	● Les transferts.....	119
Convention méthodologique.....	14	● Les transports	133
● Fondamentaux en Postures et Gestes Uti-		● Les relevers.....	145
litaires.....	14		
● Tâches	16	Glossaire	158
● Classes.....	16	Annexe	160
● Modes.....	17		