



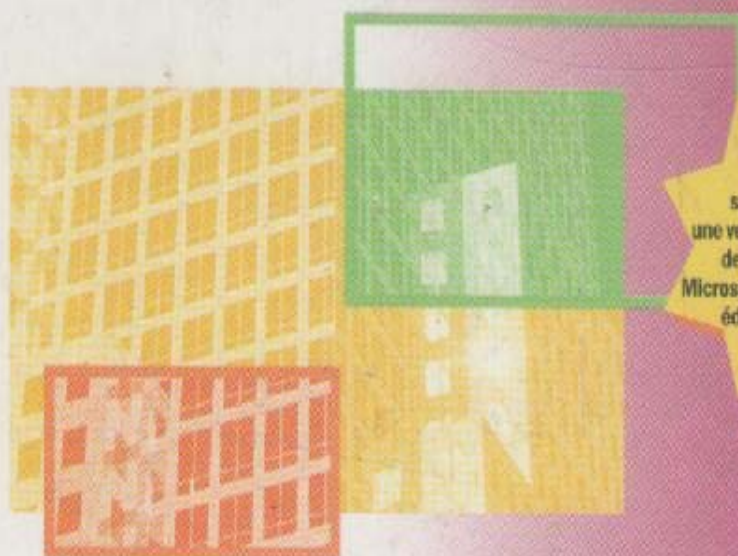
Préparation à la certification

Microsoft
Press



Kit de Formation

Microsoft®
SQL Server
2000



EN PRIME
sur le CD-ROM,
une version d'évaluation
de 120 JOURS de
Microsoft SQL Server 2000
édition entreprise
en français

Administration
système

Microsoft Certified
Professional

Examen
70-228



Microsoft Corporation

-005-349-1

2-005-349-1

Press

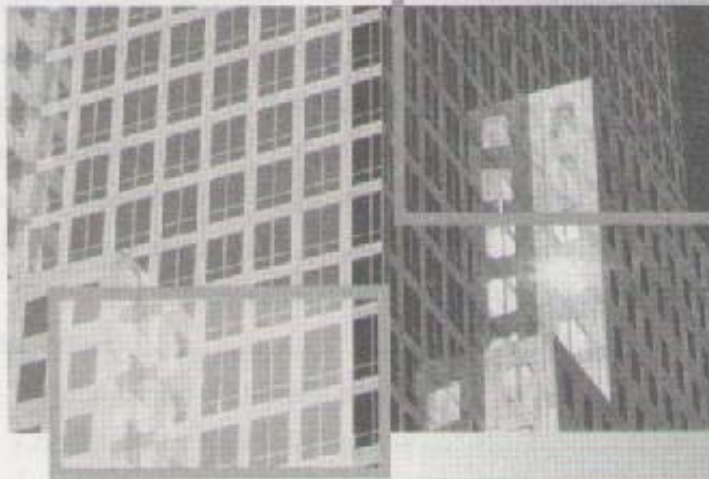
Sommaire

Microsoft®

SQL Server

2000

Présentation



Administration système

Microsoft Corporation

Adapté de l'anglais par :
Telelingua France (Active Text)

Sommaire

Présentation

Public concerné	I
Connaissances requises	II
Documents de référence	II
À propos du CD-ROM d'accompagnement	II
Caractéristiques de ce manuel	III
Vue d'ensemble des chapitres et des annexes	IV
Où commencer ?	VI
Comment acquérir des compétences spécifiques dans ce manuel ?.....	VII
Mise en route	IX
Configuration matérielle requise	IX
Configuration logicielle requise	X
Instructions d'installation.....	X
Programme Microsoft Certified Professional	X
Avantages de la certification Microsoft	XI
Devenir un MCP (<i>Microsoft Certified Professional</i>)	XIV
Support technique	XV
Support pour la version d'évaluation de SQL Server 2000	XV

Chapitre 1 Présentation de Microsoft SQL Server 2000

À propos de ce chapitre.....	1
Leçon 1 : Qu'est-ce que Microsoft SQL Server 2000 ?	2
Environnement Microsoft SQL Server 2000	3
Composants de Microsoft SQL Server 2000	4
Moteur relationnel de Microsoft SQL Server 2000	4
Analysis Services de Microsoft SQL Server 2000	5
Prise en charge des applications	5
Composants supplémentaires	6
Éditions de Microsoft SQL Server 2000	8
Intégration à Microsoft Windows 2000 et Windows NT 4.0	12
Résumé de la leçon	14
Leçon 2 : Identification des composants de Microsoft SQL Server 2000	15
Composants serveur	15
Utilitaires et outils d'administration orientés client.....	16
Composants de communication clients	18
Documentation en ligne de Microsoft SQL Server	22
Résumé de la leçon	22
Leçon 3 : Architecture de base de données relationnelle	23
Bases de données système et utilisateur	23
Structure physique d'une base de données.....	24
Structure logique d'une base de données	25
Résumé de la leçon	27
Leçon 4 : Architecture de sécurité	28
Authentification	28
Autorisation	30
Résumé de la leçon	32
Révision.....	33

Chapitre 2 Installation de Microsoft SQL Server 2000

À propos de ce chapitre.....	35
Avant de commencer.....	36

Leçon 1 : Préparation à l'installation de Microsoft SQL Server 2000	37
Configuration matérielle minimale requise	37
Dépassement de la configuration matérielle minimale requise	40
Résumé de la leçon	41
Leçon 2 : Sélection des options de configuration de Microsoft SQL Server 2000.....	42
Sélection du compte d'utilisateur approprié pour les services SQL Server et SQL Server Agent	42
Exercice pratique : Création d'un compte d'utilisateur Microsoft Windows 2000 dédié.....	43
Sélection d'un mode d'authentification	44
Sélection des paramètres de classement.....	45
Exercice pratique : Sélection de votre classement Microsoft Windows	47
Sélection de bibliothèques réseau	47
Sélection d'un mode de licence client.....	49
Résumé de la leçon	49
Leçon 3 : Exécution du programme d'installation de Microsoft SQL Server 2000.....	50
Exécution du programme d'installation de Microsoft SQL Server 2000.....	50
Types d'installation	52
Sélection d'un type d'installation.....	54
Exercice pratique : Installation d'une instance par défaut de Microsoft SQL Server 2000.....	59
Résumé de la leçon	61
Leçon 4 : Utilisation des instances par défaut, nommées et multiples de Microsoft SQL Server 2000	62
Installation de plusieurs instances de Microsoft SQL Server 2000	62
Utilisation appropriée et efficace de plusieurs instances de Microsoft SQL Server 2000	63
Composants partagés par les instances.....	64
Composants uniques entre les instances	64
Utilisation des instances par défaut et nommées de Microsoft SQL Server 2000	65
Résumé de la leçon	65

Leçon 5 : Exécution d'installations sans surveillance et à distance de Microsoft SQL Server 2000	66
Exécution d'une installation sans surveillance de Microsoft SQL Server 2000	66
Création de fichiers d'initialisation de l'installation de Microsoft SQL Server 2000	66
Exercice pratique : Exécution de l'installation sans surveillance d'une instance nommée de Microsoft SQL Server 2000.....	68
Exécution d'une installation à distance de Microsoft SQL Server 2000	71
Résumé de la leçon	72
Leçon 6 : Dépannage d'une installation de Microsoft SQL Server 2000.....	73
Révision des fichiers journaux du programme d'installation de Microsoft SQL Server 2000	73
Accès aux informations du service de dépannage en ligne de Microsoft SQL Server 2000	74
Révision du journal des erreurs de Microsoft SQL Server et du journal des applications de Microsoft Windows	74
Exercice pratique : Révision du journal des erreurs de Microsoft SQL Server et du journal des applications de Microsoft Windows	75
Résumé de la leçon	76
Révision.....	77

Chapitre 3 Préparation à l'utilisation de Microsoft SQL Server 2000

À propos de ce chapitre.....	79
Avant de commencer.....	79
Leçon 1 : Examen des résultats de l'installation.....	80
Fichiers et dossiers ajoutés	80
Autorisations définies dans le système de fichiers NTFS.....	84
Exercice pratique : Examen des fichiers et dossiers créés	85
Clés du Registre ajoutées	87
Autorisations définies sur les clés du Registre	88
Exercice pratique : Examen des autorisations sur les clés du Registre	90
Programmes ajoutés au menu Démarrer	92
Résumé de la leçon	92

Leçon 2 : Démarrage, arrêt, suspension et modification des services de Microsoft SQL Server 2000	94
Configuration par défaut pour chaque service de SQL Server	94
Démarrage, arrêt et suspension des services de SQL Server	95
Exercice pratique : Démarrage des services de SQL Server	98
Modification du compte de service SQL Server ou SQL Server Agent après l'installation	100
Résumé de la leçon	101
Leçon 3 : Utilisation de Osql, de l'Analyseur de requêtes SQL et de Microsoft SQL Server Enterprise Manager	103
Utilisation de Osql	103
Exercice pratique : Utilisation de Osql pour interroger des instances de Microsoft SQL Server 2000	105
Utilisation de l'Analyseur de requêtes SQL	106
Exercice pratique : Utilisation de l'Analyseur de requêtes SQL pour interroger des instances de Microsoft SQL Server 2000	108
Utilisation de Microsoft SQL Server Enterprise Manager	111
Exercice pratique : Utilisation de la console MMC de Microsoft SQL Server Enterprise Manager	113
Résumé de la leçon	116
Révision	117

Chapitre 4 Mise à niveau vers Microsoft SQL Server 2000

À propos de ce chapitre	119
Avant de commencer	119
Leçon 1 : Préparation de la mise à niveau	120
Utilisation de plusieurs versions de Microsoft SQL Server sur le même ordinateur	120
Choix du processus et de la méthode de mise à niveau appropriés	121
Détermination de la configuration matérielle et logicielle requise	124
Préparation de la mise à niveau effective	125
Résumé de la leçon	126

Leçon 2 : Mise à niveau de version depuis Microsoft SQL Server 7.0	127
Mise à niveau de version	127
Réalisation d'opérations après la mise à niveau	128
Mise à niveau manuelle des tables et de la base de données de référentiel de Meta Data Services	129
Résumé de la leçon	129
Leçon 3 : Mise à niveau en ligne de bases de données Microsoft SQL Server 7.0	130
Mise à niveau en ligne de bases de données	130
Réalisation d'opérations après la mise à niveau	137
Résumé de la leçon	137
Leçon 4 : Mise à niveau de version depuis Microsoft SQL Server 6.5	138
Mise à niveau de version	138
Dépannage d'une mise à niveau de Microsoft SQL Server 6.5	146
Spécification d'un niveau de compatibilité ascendante pour les bases de données mises à niveau	147
Résumé de la leçon	147
Révision	148

Chapitre 5 Bases de données système et utilisateur

À propos de ce chapitre	149
Avant de commencer	149
Leçon 1 : Architecture d'une base de données	150
Présentation des fichiers de données	150
Exercice pratique : Affichage des propriétés d'un fichier de données	151
Allocation d'espace aux tables et aux index	152
Stockage de pages de données et d'index	154
Résumé de la leçon	157
Leçon 2 : Architecture du journal des transactions	158
Présentation des fichiers journaux des transactions	158
Fonctionnement du journal des transactions	159
Présentation des modèles de récupération	163
Exercice pratique : Affichage des propriétés d'une base de données et d'un journal des transactions	164
Résumé de la leçon	165

Leçon 3 : Examen et interrogation des catalogues système et base de données	166
Présentation des tables système.....	166
Récupération des informations système	168
Exercice pratique : Interrogation directe des tables système	169
Exercice pratique : Interrogation des tables système à l'aide de procédures système	171
Exercice pratique : Interrogation de tables système à l'aide de fonctions système	173
Exercice pratique : Interrogation des tables système à l'aide de vues de schémas d'information	174
Résumé de la leçon	175
Révision.....	176

Chapitre 6 Création et configuration de bases de données utilisateur

À propos de ce chapitre.....	177
Avant de commencer.....	178
Leçon 1 : Création d'une base de données utilisateur	179
Création d'une base de données utilisateur	179
Création d'une base de données utilisateur à l'aide de Microsoft SQL Server Enterprise Manager	182
Exercice pratique : Création d'une base de données à l'aide de l'Assistant Création de base de données de Microsoft SQL Server Enterprise Manager	187
Exercice pratique : Création directe d'une base de données à l'aide de Microsoft SQL Server Enterprise Manager	191
Création d'une base de données utilisateur à l'aide de l'instruction Transact-SQL CREATE DATABASE	193
Exercice pratique : Création d'une base de données dans l'Analyseur de requêtes SQL à l'aide de l'instruction Transact-SQL CREATE DATABASE ..	194
Création de scripts de base de données et d'objets de base de données à l'aide de Microsoft SQL Server Enterprise Manager	196
Exercice pratique : Création d'un script Transact-SQL pour recréer la base de données TSQLDB	198
Résumé de la leçon	199

Leçon 2 : Configuration des options de base de données	200
Présentation des options de base de données	200
Affichage des paramètres d'options de base de données	201
Modification des options de base de données	201
Résumé de la leçon	202
Leçon 3 : Gestion de la taille des bases de données utilisateur.....	203
Utilisation judicieuse de la croissance automatique des fichiers	203
Exercice pratique : Configuration des paramètres de croissance automatique des fichiers à l'aide de Microsoft SQL Server Enterprise Manager	204
Utilisation judicieuse de la réduction automatique de fichier	205
Contrôle manuel de la taille des fichiers de données.....	205
Exercice pratique : Modification de la taille d'un fichier de données à l'aide de Microsoft SQL Server Enterprise Manager	207
Contrôle manuel de la taille du fichier journal des transactions	207
Création de fichiers de données et de fichiers journaux des transactions supplémentaires.....	209
Résumé de la leçon	210
Leçon 4 : Installation des fichiers de la base de données sur plusieurs disques.....	211
Présentation de la technologie RAID	211
Présentation des groupes de fichiers	212
Configuration de votre sous-système de disques Microsoft SQL Server 2000 pour optimiser les performances, la tolérance de pannes et les capacités de récupération	214
Déplacement des fichiers de données et des fichiers journaux des transactions	217
Résumé de la leçon	220
Révision.....	221

Chapitre 7 Remplissage d'une base de données

À propos de ce chapitre	223
Avant de commencer	224
Leçon 1 : Transfert et transformation de données	225
Importation de données	225
Transformations de données DTS	226

Présentation des outils de transfert des données	227
Résumé de la leçon	228
Leçon 2 : Présentation de Microsoft Data Transformation Services (DTS)	229
Rôle des lots DTS	229
Stockage de lots DTS	236
Présentation des outils DTS	236
Résumé de la leçon	237
Leçon 3 : Transfert et transformation de données à l'aide des outils graphiques DTS	238
Utilisation de l'Assistant Importation/exportation DTS	238
Exercice pratique : Transfert de tables et de données à partir de la base de données Northwind à l'aide de l'Assistant Importation/exportation DTS	248
Utilisation du Concepteur DTS	252
Exercice pratique : Création d'un lot de transfert et de transformation à l'aide du Concepteur DTS	261
Extension de la fonctionnalité de lots DTS	267
Résumé de la leçon	268
Leçon 4 : Manipulation de lots DTS.....	269
Options de stockage de lots DTS	269
Utilisation des utilitaires d'exécution de lots DTS	271
Utilisation des journaux de lots et des fichiers d'exceptions DTS.....	272
Exécution de modifications déconnectées	272
Résumé de la leçon	273
Leçon 5 : Utilisation du programme de copie en bloc (Bcp) et de l'instruction Transact-SQL BULK INSERT	274
Copie de données en bloc à l'aide de fichiers texte	274
Utilisation de Bcp.....	275
Exercice pratique : Importation de données à l'aide de Bcp	276
Utilisation de l'instruction Transact-SQL BULK INSERT	278
Optimisation des opérations de copie en bloc	278
Résumé de la leçon	279
Révision.....	280

Chapitre 8 Élaboration d'une stratégie de restauration de données

À propos de ce chapitre.....	283
Avant de commencer.....	283
Leçon 1 : Présentation des problèmes de restauration de données	284
Quels sont les objectifs d'une stratégie de restauration de données ?	284
Quels sont les types de sauvegarde disponibles ?	287
Quels sont les types de restauration de données disponibles ?.....	288
Sauvegarde de toutes les bases de données nécessaires	289
Élaboration et mise en œuvre d'un plan de restauration de données	289
Résumé de la leçon	290
Leçon 2 : Présentation des types de sauvegarde de bases de données	291
Sauvegardes complètes de bases de données.....	291
Sauvegardes différentielles de bases de données	292
Sauvegardes de fichiers et de groupes de fichiers.....	293
Sauvegardes différentielles de fichiers et de groupes de fichiers	294
Sauvegardes du journal des transactions	294
Résumé de la leçon	296
Leçon 3 : Présentation du processus de restauration.....	297
Processus de récupération	297
Options de récupération manuelle	299
Récupération à partir de différents scénarios d'incidents	302
Résumé de la leçon	303
Révision.....	304

Chapitre 9 Sauvegarde et restauration de Microsoft SQL Server

À propos de ce chapitre.....	305
Avant de commencer.....	306
Leçon 1 : Terminologie, supports et unités de sauvegarde	307
Définitions	307
Choix d'un support de sauvegarde.....	308

Création d'unités de sauvegarde permanentes.....	309
Exercice pratique : Création d'unités de sauvegarde à l'aide de Transact-SQL	311
Résumé de la leçon	312
Leçon 2 : Sauvegarde de bases de données, de fichiers, de groupes de fichiers et de journaux des transactions	313
Exécution de sauvegardes à l'aide de Microsoft SQL Server Enterprise Manager	313
Exercice pratique : Sauvegarde de la base de données master à l'aide de l'Assistant Création d'une sauvegarde de base de données	320
Exercice pratique : Sauvegarde de la base de données msdb directement à l'aide de Microsoft SQL Server Enterprise Manager	325
Exécution de sauvegardes à l'aide de Transact-SQL.....	326
Exercice pratique : Exécution de sauvegardes à l'aide de Transact-SQL	328
Résumé de la leçon	331
Leçon 3 : Restauration d'une base de données utilisateur	332
Choix d'une séquence de restauration des données	332
Exercice pratique : Récupération d'informations sur le support de sauvegarde	334
Exécution de restaurations à l'aide de Microsoft SQL Server Enterprise Manager	335
Exercice pratique : Exécution d'une restauration complète de base de données	342
Exercice pratique : Exécution d'une restauration de base de données limitée dans le temps.....	349
Exécution de restaurations à l'aide de Transact-SQL	352
Exercice pratique : Exécution de restaurations à l'aide de Transact-SQL.....	355
Résumé de la leçon	356
Leçon 4 : Restauration et reconstruction de bases de données système	357
Restauration de la base de données master	357
Reconstruction des bases de données système	360
Résumé de la leçon	361
Révision.....	362

Chapitre 10 Gestion des accès à Microsoft SQL Server 2000

À propos de ce chapitre.....	363
Avant de commencer.....	363
Leçon 1 : Présentation du processus d'authentification	365
Présentation du processus d'authentification de Microsoft SQL Server 2000	365
Comparaison des authentifications Windows et SQL Server.....	367
Sélection d'un mode d'authentification de Microsoft SQL Server 2000	369
Exercice pratique : Changement du mode d'authentification de Microsoft SQL Server 2000	371
Délégation de compte de sécurité	372
Résumé de la leçon	374
Leçon 2 : Présentation du processus d'autorisation	375
Autorisations au niveau du serveur	375
Autorisations relatives à des bases de données	377
Résumé de la leçon	380
Leçon 3 : Création et gestion des connexions.....	381
Octroi d'accès au serveur et à ses bases de données à l'aide de Microsoft SQL Server Enterprise Manager	381
Exercice pratique : Création d'une connexion à l'aide de l'Assistant Création d'une connexion.....	385
Exercice pratique : Création d'une connexion directement à partir de Microsoft SQL Server Enterprise Manager	392
Octroi d'accès au serveur et à ses bases de données à l'aide d'instructions Transact-SQL	395
Exercice pratique : Octroi d'accès à Microsoft SQL Server 2000 et aux bases de données à l'aide de Transact-SQL	400
Affichage des informations d'accès	401
Exercice pratique : Affichage des informations d'accès à Microsoft SQL Server 2000	408
Résumé de la leçon	410
Révision.....	412

Chapitre 11 Gestion des autorisations dans Microsoft SQL Server 2000

À propos de ce chapitre.....	413
Avant de commencer.....	414
Leçon 1 : Attribution d'autorisations relatives à des bases de données	415
Mise en œuvre des autorisations	415
Exercice pratique : Création et test de conflits d'autorisation.....	417
Gestion des autorisations d'instruction.....	418
Exercice pratique : Attribution et test d'autorisations d'instruction.....	423
Gestion des autorisations d'objet.....	427
Visualisation des autorisations.....	434
Exercice pratique : Attribution et test d'autorisations d'objet.....	434
Résumé de la leçon	439
Leçon 2 : Utilisation de rôles d'application	440
Présentation des rôles d'application	440
Création de rôles d'application	441
Activation et utilisation de rôles d'application	442
Exercice pratique : Création et test de rôles d'application	443
Résumé de la leçon	444
Leçon 3 : Élaboration d'une stratégie d'accès et d'autorisations	445
Autorisation d'un accès administrateur	445
Utilisation de groupes Windows et de rôles de serveur Microsoft SQL Server 2000	446
Attribution de droits d'accès à Microsoft SQL Server 2000	446
Attribution de droits d'accès à une base de données.....	447
Utilisation de rôles de base de données fixes pour des accès administrateur	447
Attribution de droits d'accès à des données	447
Résumé de la leçon	449
Révision.....	450

Chapitre 12 Exécution de tâches administratives

À propos de ce chapitre.....	451
Avant de commencer.....	451
Leçon 1 : Exécution de tâches de configuration	453
Configuration de Microsoft Windows 2000 (et Windows NT 4.0).....	453
Configuration du service SQL Server.....	456
Configuration du compte de service.....	470
Configuration du service SQL Server Agent.....	471
Enregistrement d'instances de Microsoft SQL Server 2000 à l'aide de SQL Server Enterprise Manager.....	474
Partage d'informations d'enregistrement.....	481
Résumé de la leçon.....	482
Leçon 2 : Configuration de fonctionnalités supplémentaires	483
Configuration de SQL Mail et SQLAgentMail.....	483
Configuration de serveurs liés.....	487
Exercice pratique : Configuration et test d'une configuration de serveur lié.....	492
Création d'une source de données SQL Server ODBC.....	495
Configuration de la prise en charge de XML par Microsoft SQL Server dans IIS.....	499
Exercice pratique : Création d'un répertoire virtuel IIS.....	506
Résumé de la leçon.....	508
Leçon 3 : Exécution de tâches de maintenance	509
Mise à jour des statistiques de distribution.....	509
Gestion des index.....	510
Gestion des index de texte intégral.....	511
Résumé de la leçon.....	513
Révision.....	514

Chapitre 13 Automatisation des tâches administratives

À propos de ce chapitre.....	515
Avant de commencer.....	515
Leçon 1 : Définition d'opérateurs	517
Méthodes de notification.....	517

Opérateurs de prévention de défaillance	518
Création d'opérateurs	518
Création d'un opérateur de prévention de défaillance	521
Exercice pratique : Création d'opérateurs et définition d'un opérateur de prévention de défaillance	521
Résumé de la leçon	523
Leçon 2 : Création de travaux.....	524
Mise en œuvre des travaux	524
Création de travaux	528
Exercice pratique : Création d'un travail à l'aide de l'Assistant Création d'un travail	533
Exercice pratique : Création d'un travail directement à l'aide de Microsoft SQL Server Enterprise Manager	538
Utilisation de Transact-SQL	540
Vérification des travaux et de l'historique d'un travail.....	542
Exercice pratique : Vérification et modification d'un travail, puis affichage de l'historique d'un travail	545
Résumé de la leçon	548
Leçon 3 : Configuration d'alertes	549
Définition des alertes.....	549
Configuration des alertes	551
Exercice pratique : Création d'une alerte d'événement à l'aide de l'Assistant Création d'alerte	557
Exercice pratique : Création d'une alerte de condition de performances en utilisant directement Microsoft SQL Server Enterprise Manager	562
Examen des alertes et de l'historique des alertes	564
Résumé de la leçon	566
Leçon 4 : Création d'un plan de maintenance de base de données	567
Utilisation de l'Assistant Plan de maintenance de base de données	567
Affichage et modification des plans de maintenance de base de données	575
Mise en œuvre de l'utilitaire Sqlmaint.....	576
Résumé de la leçon	577
Leçon 5 : Création de travaux multiserveurs	578
Création de serveurs principaux et de serveurs cibles	578
Création de travaux pour les serveurs cibles.....	582

Surveillance des travaux sur les serveurs cibles	584
Exercice pratique : Création d'un travail multiserveur	586
Résumé de la leçon	589
Révision.....	590

Chapitre 14 Contrôle des performances et de l'activité de Microsoft SQL Server 2000

À propos de ce chapitre.....	591
Avant de commencer.....	591
Leçon 1 : Élaboration d'une méthode de contrôle des performances	593
Définition des objectifs de contrôle	593
Détermination des ressources et des activités à contrôler	595
Résumé de la leçon	597
Leçon 2 : Choix d'un outil de contrôle.....	598
Utilisation du Moniteur système	598
Utilisation du Gestionnaire des tâches	601
Utilisation du Générateur de profils SQL	601
Utilisation de l'Analyseur de requêtes SQL.....	605
Utilisation de la fenêtre Activité en cours de Microsoft SQL Server Enterprise Manager	606
Utilisation de Transact-SQL	606
Utilisation du protocole SNMP.....	610
Résumé de la leçon	610
Leçon 3 : Mise en œuvre des tâches de contrôle	611
Contrôle de l'utilisation des ressources	611
Exercice pratique : Contrôle des ressources du système à l'aide du Moniteur système et du Gestionnaire des tâches.....	623
Contrôle des procédures stockées, des lots Transact SQL et de l'activité utilisateur	624
Exercice pratique : Contrôle de lots SQL et de procédures stockées	629
Contrôle des verrous et de l'activité utilisateur en cours.....	631
Exercice pratique : Contrôle des problèmes de blocage à l'aide de la fenêtre Activité en cours et de procédures stockées système	636
Résumé de la leçon	639
Révision.....	640

Chapitre 15 Utilisation de la réplication Microsoft SQL Server

À propos de ce chapitre.....	641
Avant de commencer.....	641
Leçon 1 : Présentation de la réplication	643
Description de la réplication	643
Présentation des types de réplication	647
Sélection d'un modèle de réplication physique	652
Choix des outils de mise en œuvre de la réplication	652
Résumé de la leçon	653
Leçon 2 : Planification de la réplication	654
Planification de la sécurité de la réplication	654
Filtrage des données publiées	656
Choix des options de la capture instantanée initiale	656
Résumé de la leçon	657
Leçon 3 : Mise en œuvre de la réplication.....	658
Configuration des propriétés d'un distributeur et d'un éditeur	658
Exercice pratique : Configuration d'un distributeur.....	667
Création d'une publication.....	669
Exercice pratique : Création d'une publication transactionnelle	680
Exercice pratique : Création d'une publication de fusion	690
Configuration d'abonnements envoyés.....	692
Exercice pratique : Création d'un abonnement envoyé.....	701
Configuration d'un abonnement extrait	703
Exercice pratique : Création d'un abonnement extrait	711
Résumé de la leçon	713
Leçon 4 : Surveillance et administration de la réplication	714
Surveillance à l'aide du Moniteur de réplication	714
Exercice pratique : Surveillance de la réplication	718
Vérification et modification des propriétés du distributeur	720
Vérification et modification des propriétés de publication.....	721
Vérification et modification d'un profil d'Agent de réplication	723
Vérification et modification des propriétés d'abonnement	724

Exercice pratique : Résolution interactive de conflits à l'aide du Gestionnaire de synchronisation Microsoft Windows	734
Résumé de la leçon	735
Révision.....	736

Chapitre 16 Maintien d'une disponibilité maximale

À propos de ce chapitre.....	737
Avant de commencer.....	738
Leçon 1 : Utilisation de serveurs de secours	739
Utilisation d'un serveur de secours	739
Automatisation de l'envoi de journaux	741
Exercice pratique : Création d'un serveur de secours	752
Contrôle de l'envoi de journaux	756
Exercice pratique : Contrôle de l'envoi de journaux.....	760
Mise en ligne d'un serveur de secours.....	762
Exercice pratique : Mise en ligne d'un serveur de secours en tant que serveur principal	763
Résumé de la leçon	766
Leçon 2 : Mise en clusters avec basculement	767
Présentation de MSCS	767
Création d'un serveur virtuel sur un cluster de serveurs	768
Résumé de la leçon	771
Révision.....	772

Annexe	773
---------------------	-----

Glossaire	793
------------------------	-----

Index	839
--------------------	-----